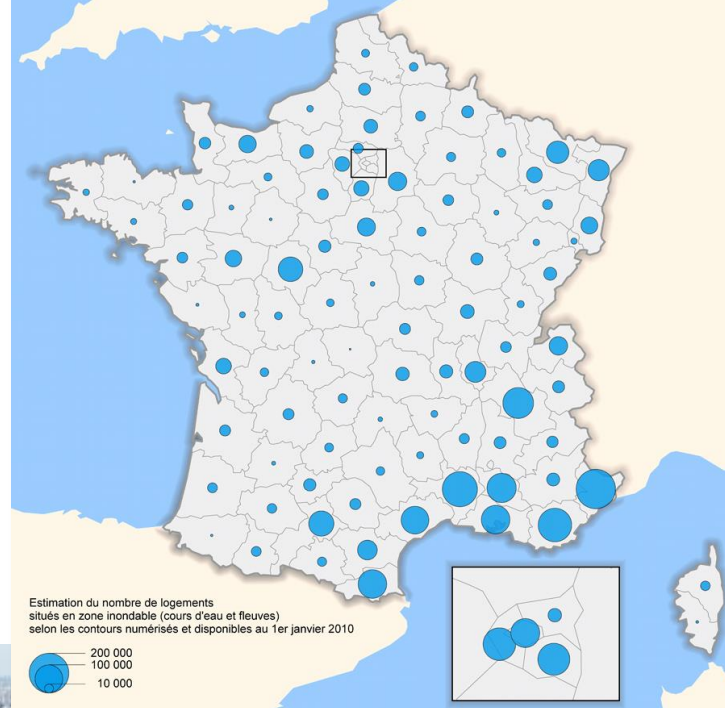


**Principes d'aménagement
dans les zones en renouvellement urbain
inondables**



Journée Risques et Territoire - Mieux aménager,
construire et vivre dans les zones à risques –
16/06/2016

**Pourquoi se poser la question de
l'urbanisation en zone inondable,
dans les zones en renouvellement urbain ?**





**CHANGEMENT CLIMATIQUE
VERS UNE AGGRAVATION
DU RISQUE INONDATION EN
FRANCE ET EN EUROPE ?**

CEPRI
Centre Européen de
Prévention du Risque d'Inondation

RAPPORT

*Comment saisir les opérations de renouvellement urbain
pour réduire la vulnérabilité des territoires inondables
face au risque d'inondation ?*

- Principes techniques d'aménagement -

Février 2015

CEPRI

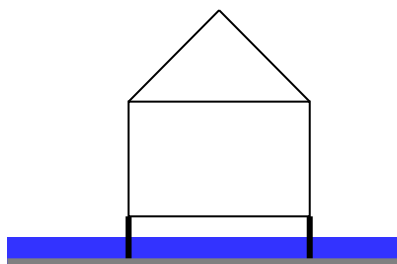
Centre Européen de
Prévention du Risque d'Inondation

Les collectivités en Europe pour la prévention du risque d'inondation.
Communities and local authorities in Europe preventing flood risk.

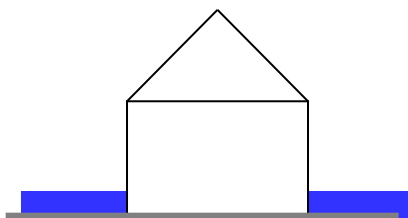
- Analyse de projets internationaux achevés ou en cours dans plus de 20 villes
- 6 principes techniques d'aménagement à combiner
- Une mise en œuvre qui repose sur des fondamentaux

Concevoir des bâtiments adaptés à l'inondation

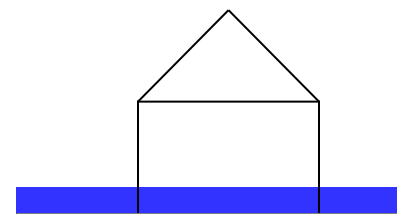
« Eviter »



« Résister »



« Céder »



« Eviter »



« Résister »



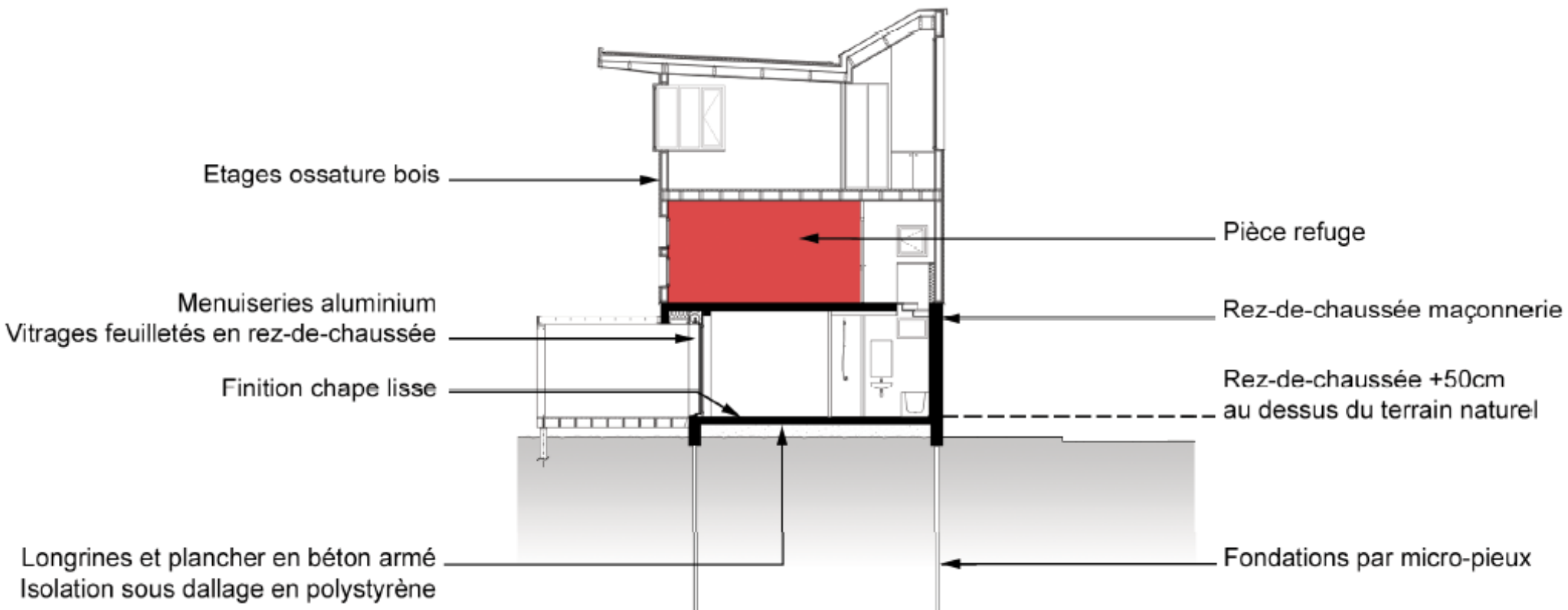
R+1 (habitation)

Rdc (parking)

Niveau d'eau

Francfort-sur-le-Main, B. Lopes, novembre 2013

« Céder »



COUPE TRANSVERSALE - 1/200e

Exemples de formes urbaines adaptées aux risques d'inondation

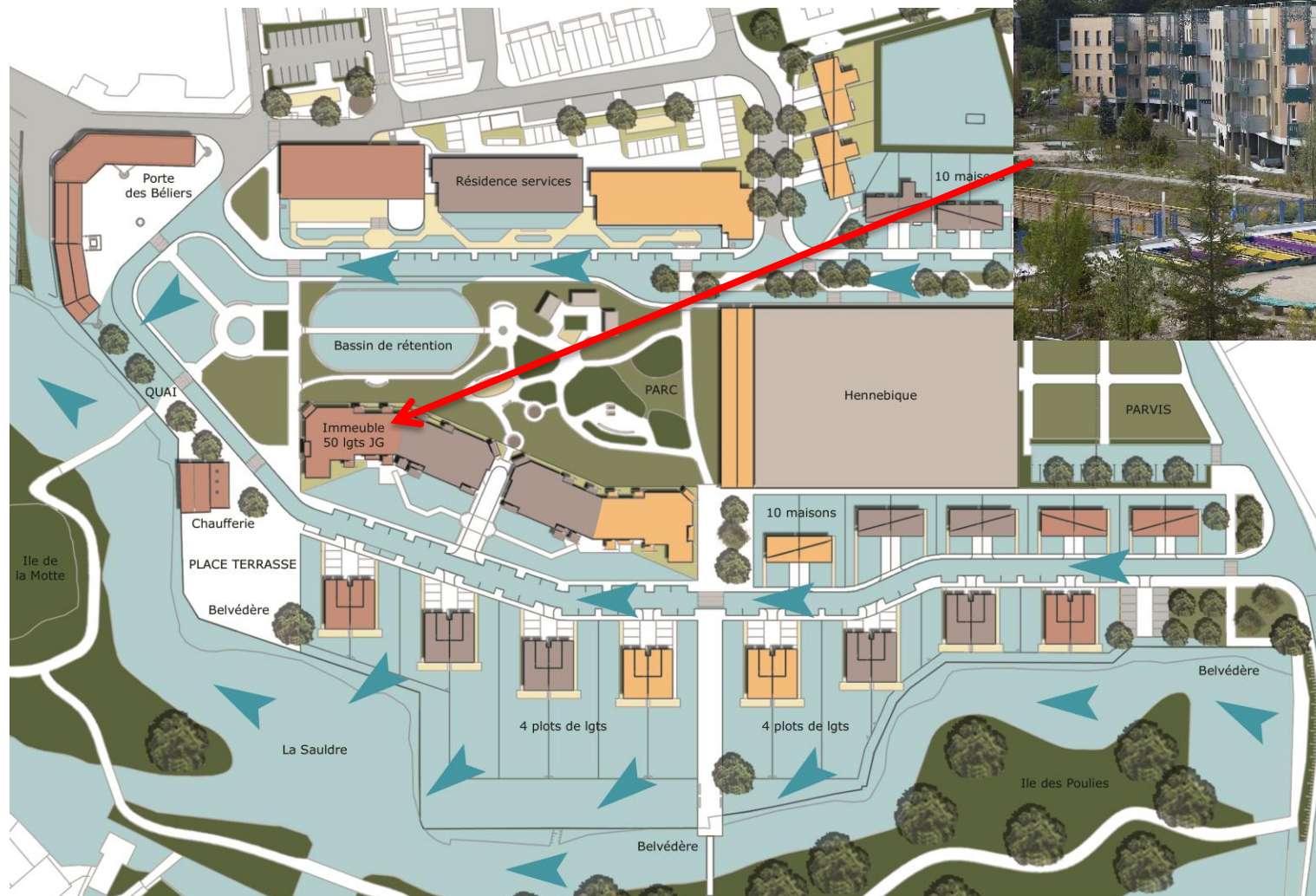


Périgueux



**Laisser de l'espace à l'eau sans
constructions**

Laisser de l'espace à l'eau avec constructions



Romorantin-
Lanthenay



**Laisser de l'espace à l'eau par
l'élargissement du lit mineur**

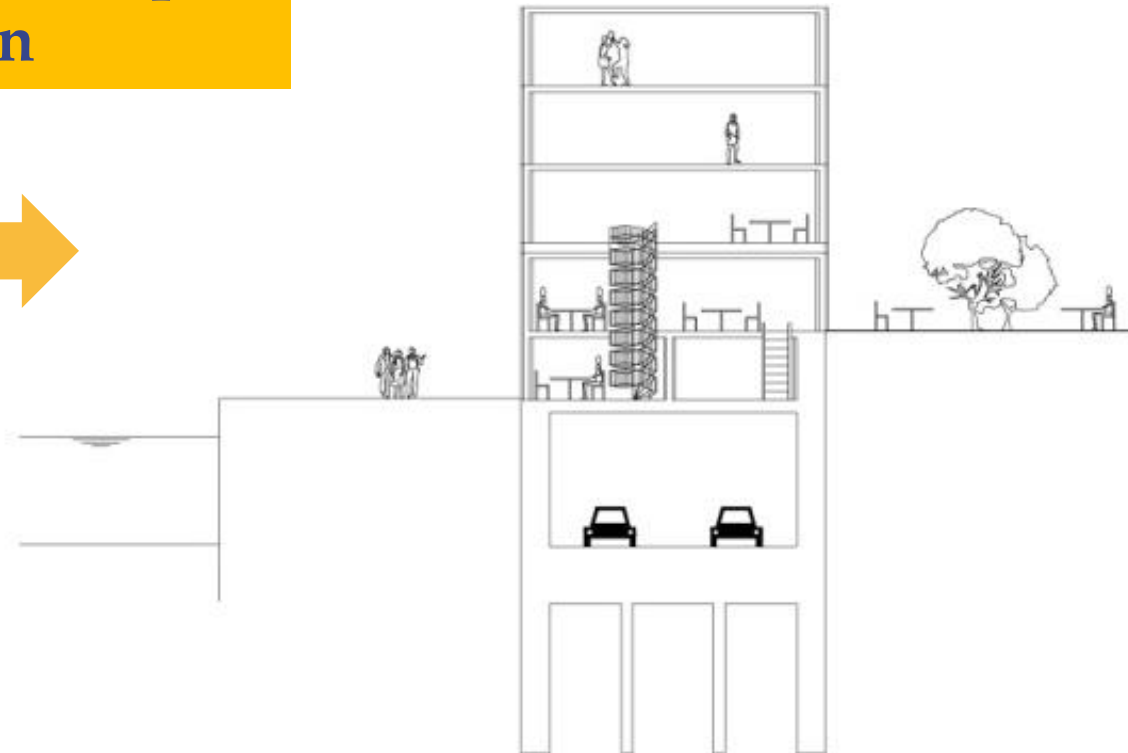
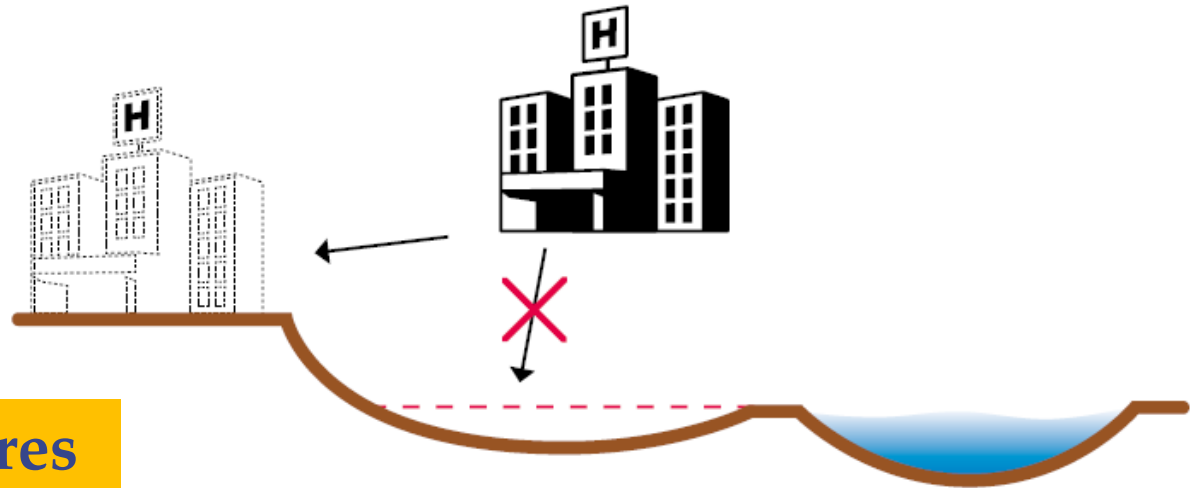


Laisser de l'espace à l'eau
par la démolition
d'ouvrages urbains

Oullins
(Rhône)

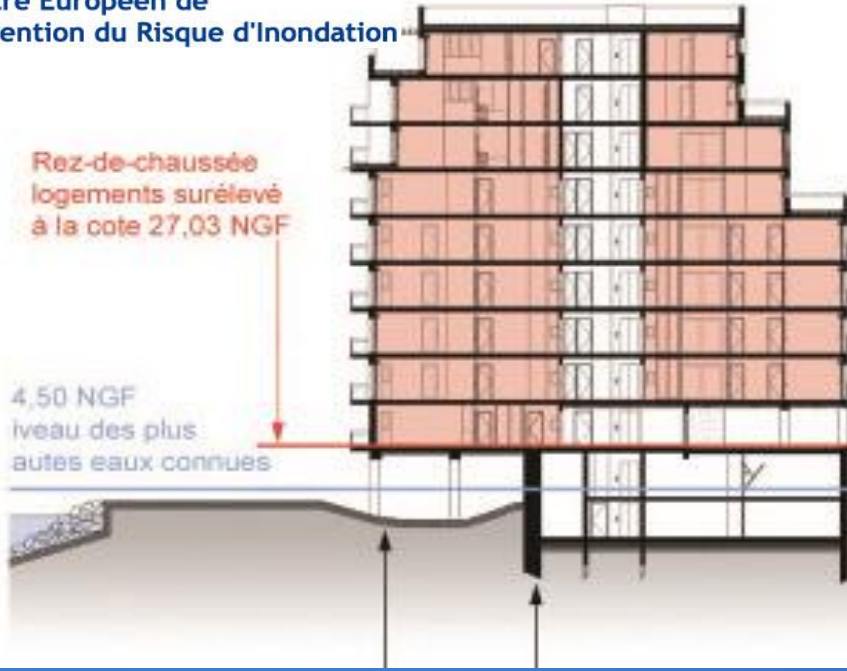


Localiser les infrastructures
en tenant compte du risque
d'inondation

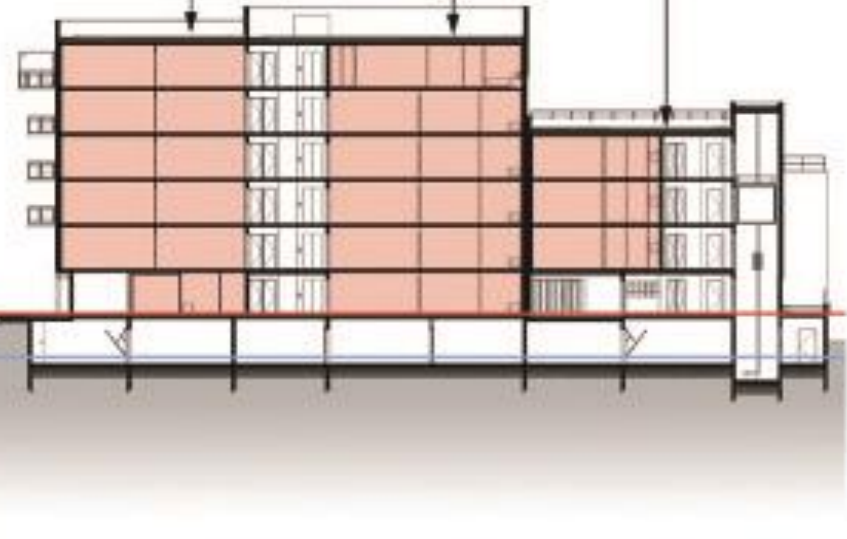


Rez-de-chaussée
logements surélevé
à la cote 27,03 NGF

4,50 NGF
niveau des plus
hautes eaux connues



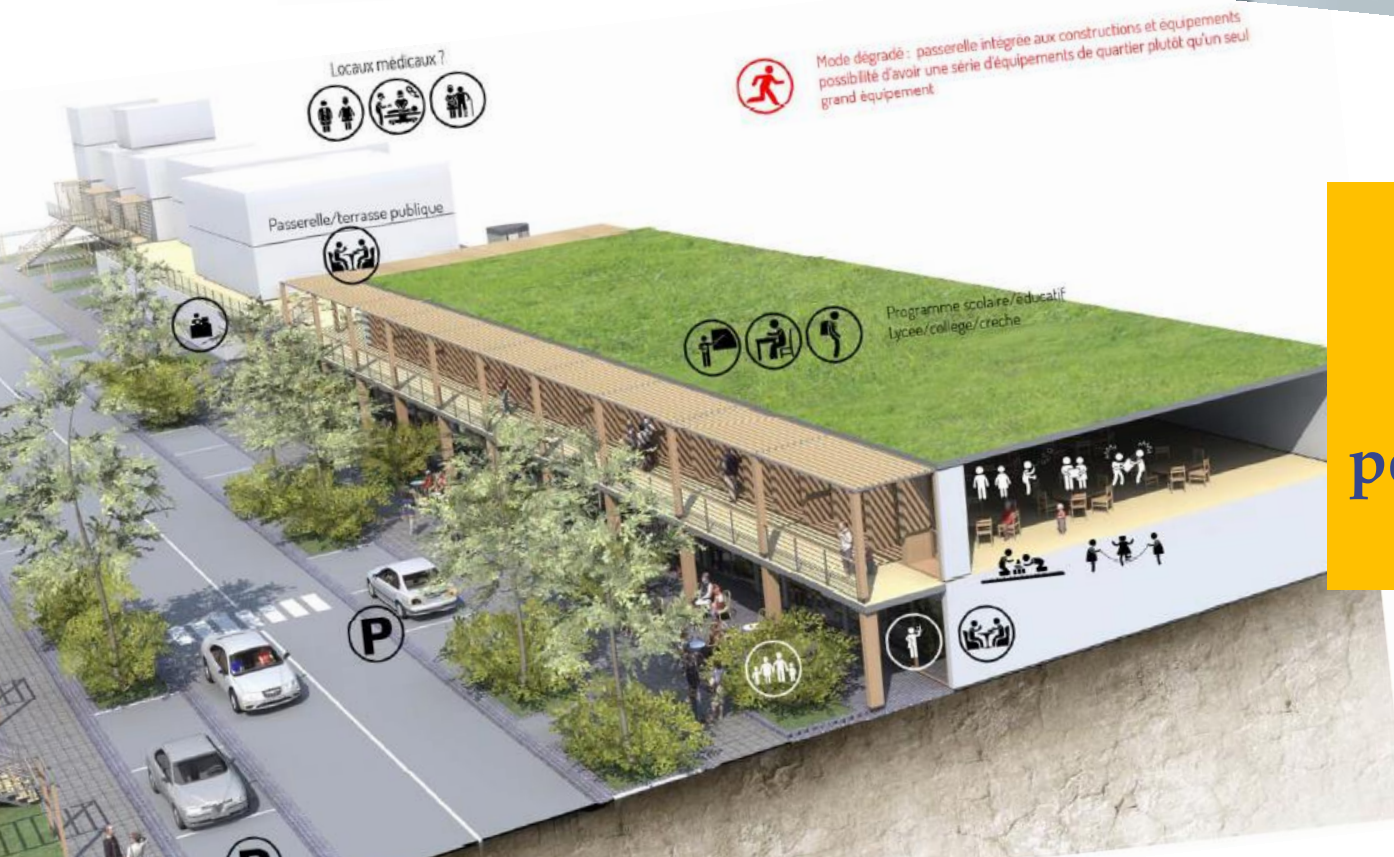
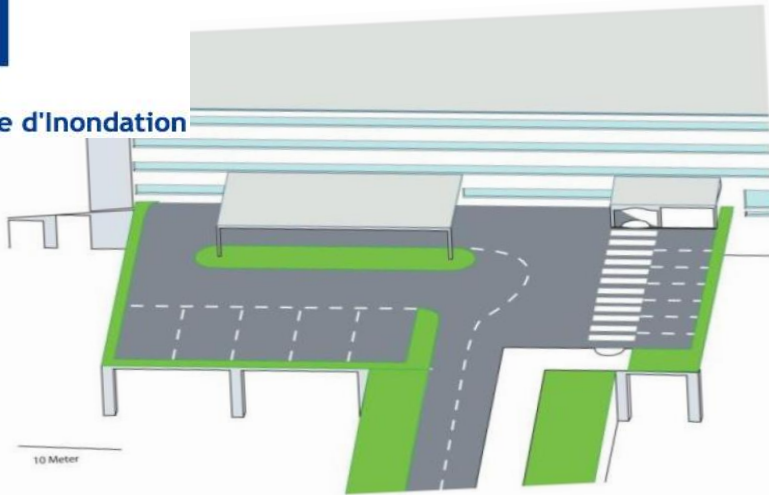
Toitures végétalisées
pour compenser l'imperméabilisation des sols



Voirie surélevée à la cote 26,95 NGF
pour desservir tous les halls d'entrée
des logements et les parties communes



**Assurer le fonctionnement
des réseaux : énergies,
transports, eau potable,
assainissement ...**



Créer des espaces multifonctionnels adaptés : pour la période normale, la crise et la post-crise

Inclure un système de protection dans l'aménagement urbain





Merci pour votre attention !