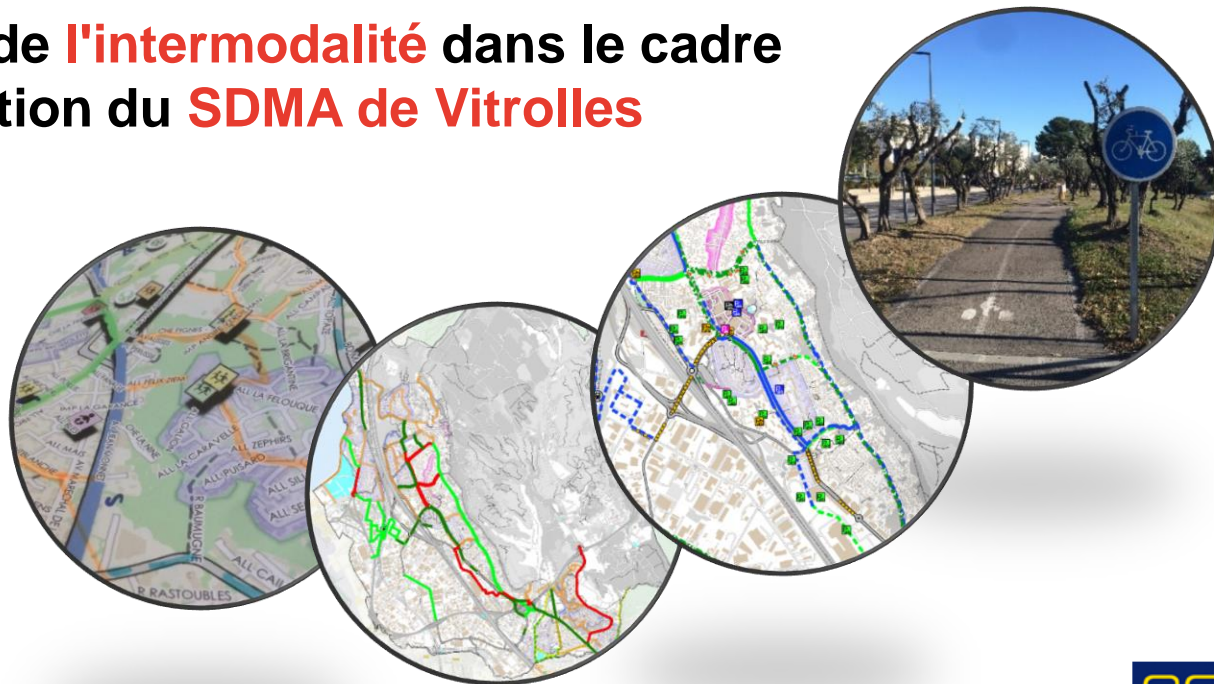


Schéma Directeur Modes Actifs

Prise en compte de **l'intermodalité** dans le cadre
de l'élaboration du **SDMA de Vitrolles**



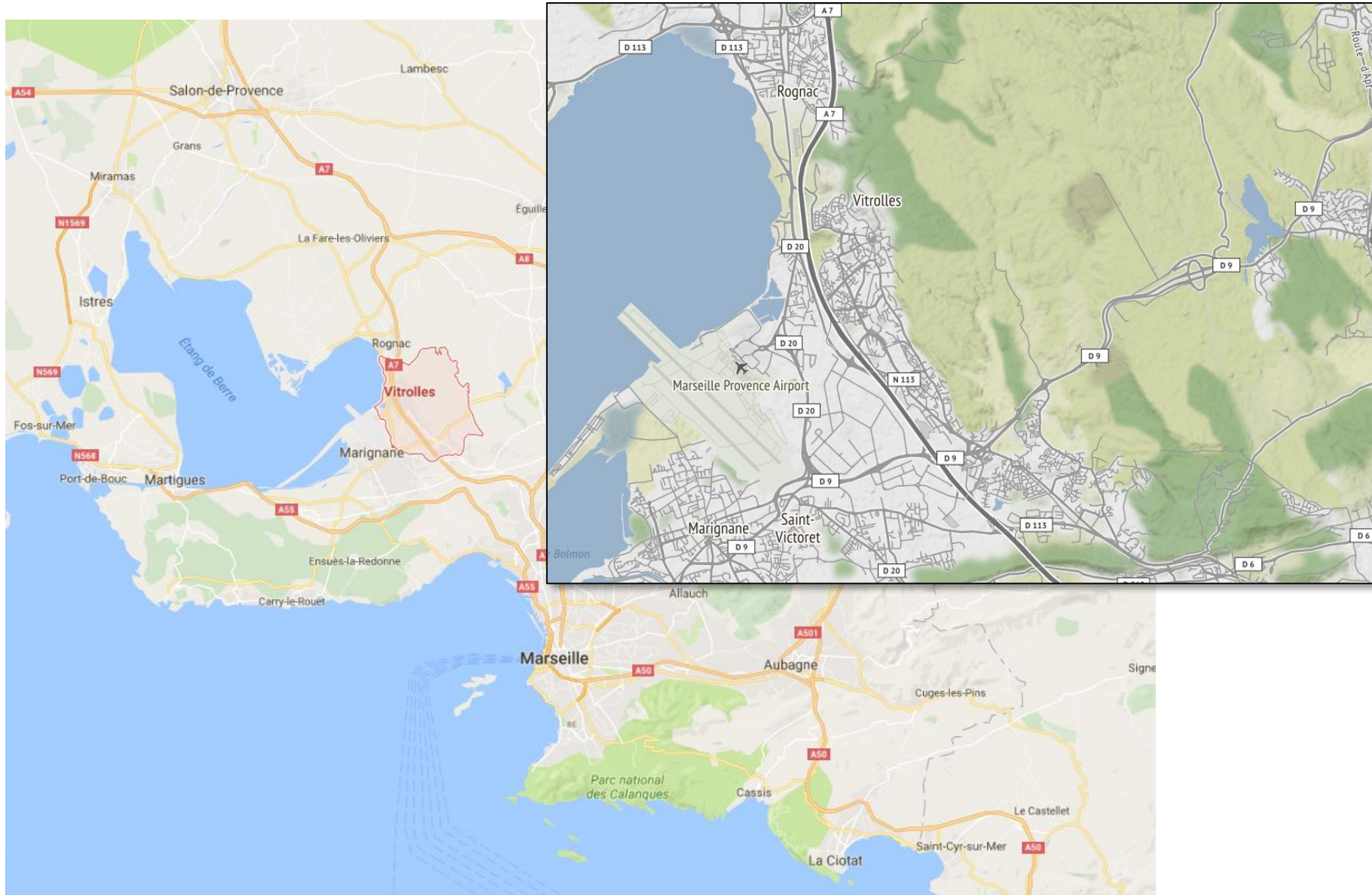
- 1. Objectifs**
- 2. Planning de l'étude**
- 3. Spécificités du Schéma Directeur Vitrollais**
- 4. Éléments d'intermodalité pris en compte**
- 5. Plan et actions complémentaires**
- 6. Obstacles rencontrés**

*Un Schéma Directeur Modes Actifs qui s'inscrit
dans une démarche environnementale*



1. Vitrolles, d'une "ville voiture" à une ville "écomobile"

1. OBJECTIF ET PRINCIPES DIRECTEURS



Un schéma directeur des modes actifs (piétons et cyclistes)

Qu'est ce que c'est ?

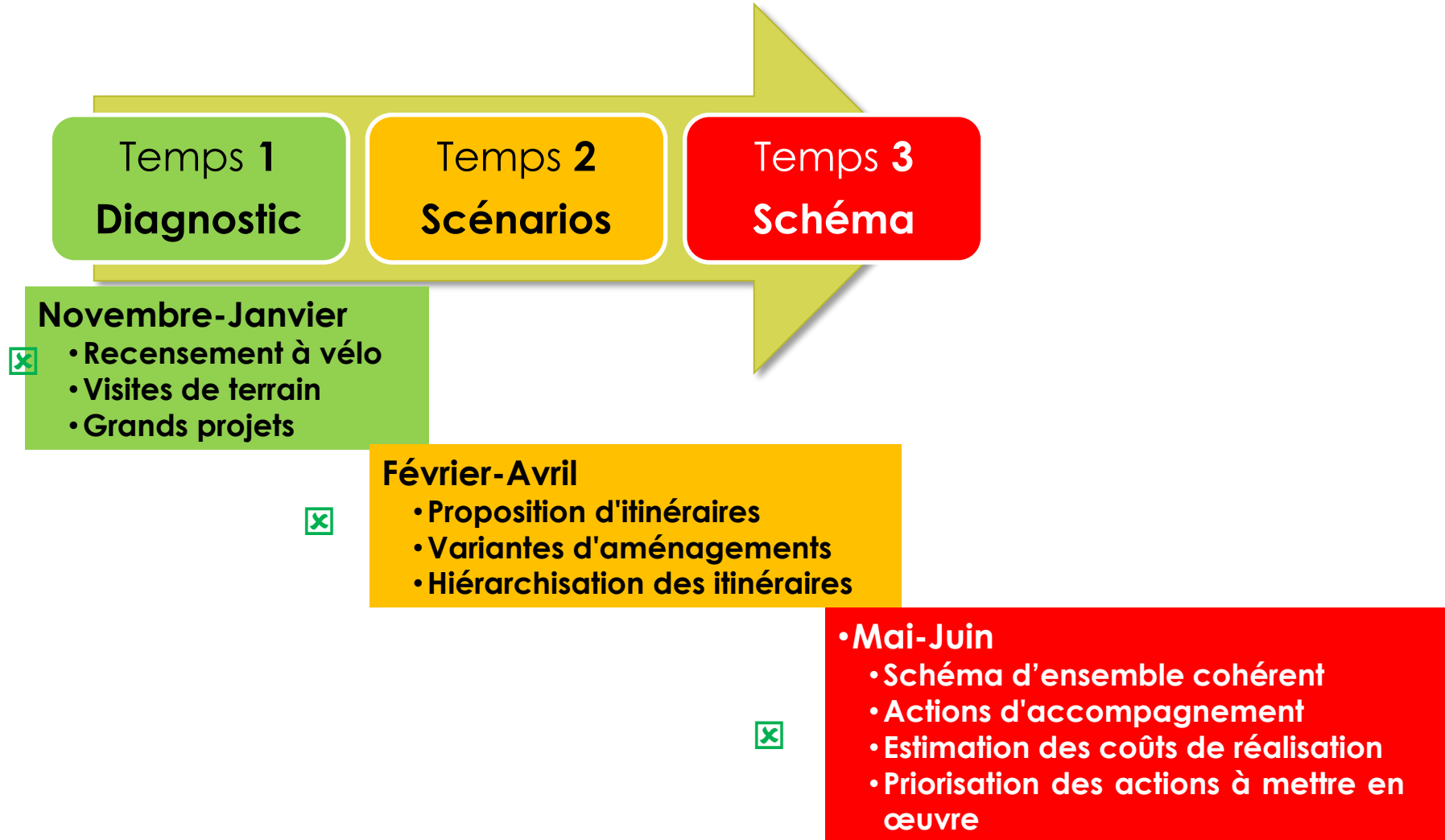
- un **document de planification** qui permettra de réaliser/planifier des liaisons piétonnes et cyclables dans et entre les quartiers de Vitrolles
- un **outil afin de partage des voies** et de sécurisation des déplacements

Les principes directeurs du schéma vitrollais :

1. Supprimer les points noirs
2. Garantir l'accès au plateau par le Nord et le Sud
3. Mailler le centre-ville
4. Relier la zone littorale au centre urbain
5. Aménager une liaison Nord-Sud "interquartiers"
6. Assurer une liaison cyclable sur le Bd Pagnol

2. Planning de l'étude

Les 3 temps d'étude → 8 mois d'étude, un projet avant l'été (2016)



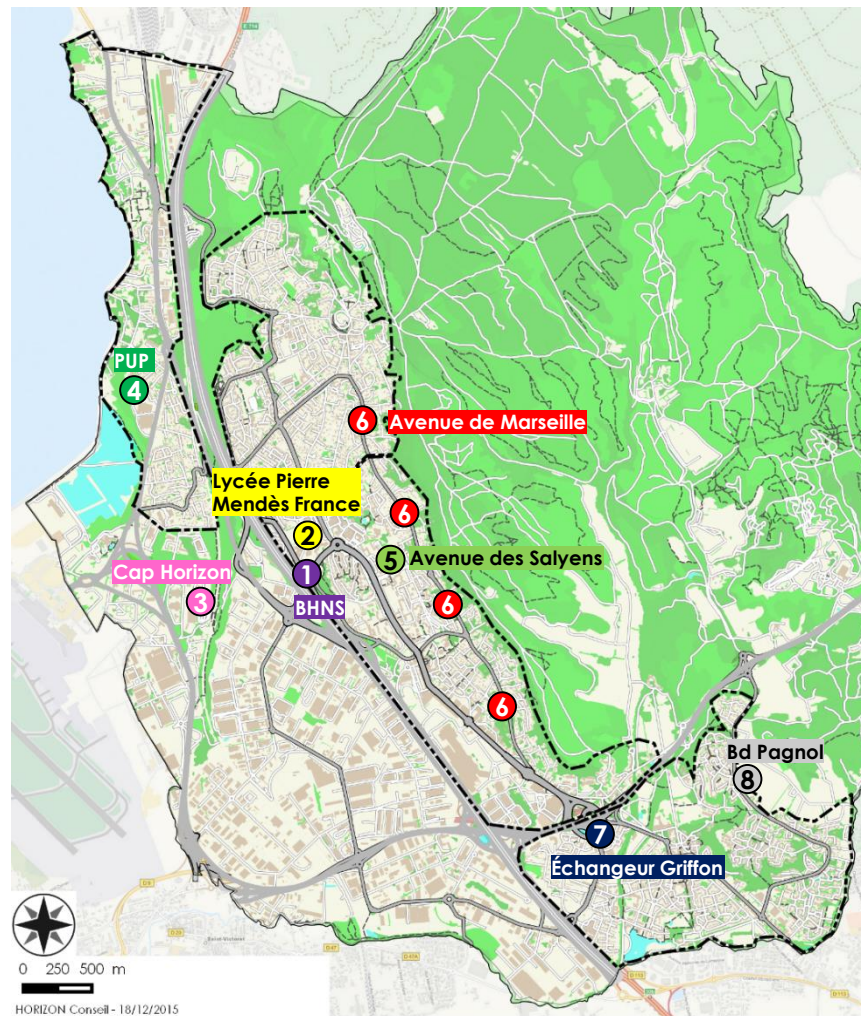
3. Spécificités du Schéma Directeur Vitrollais

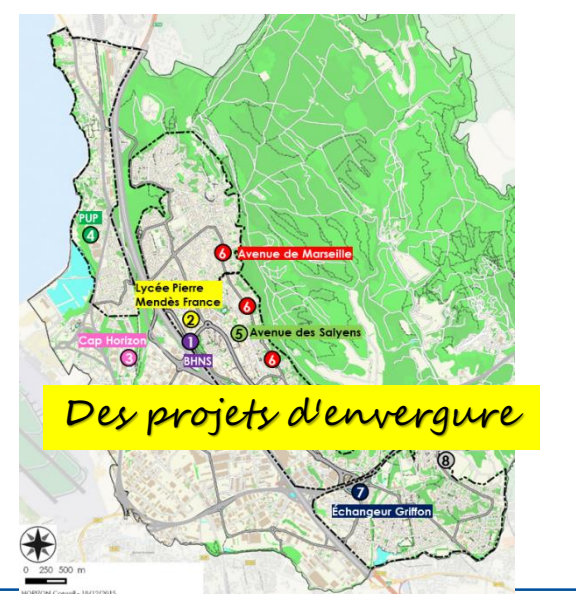
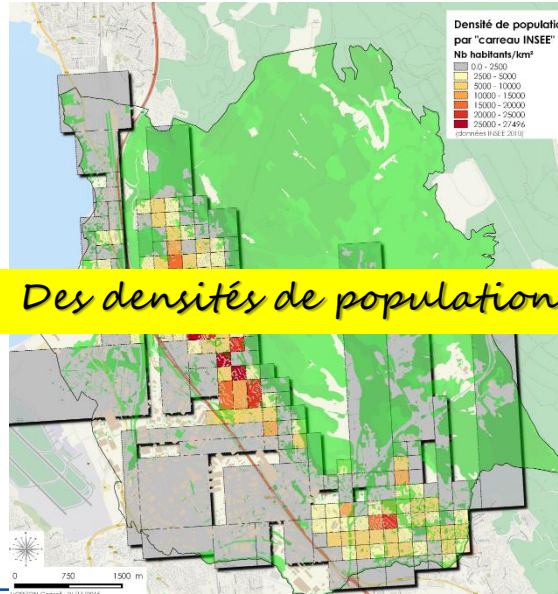
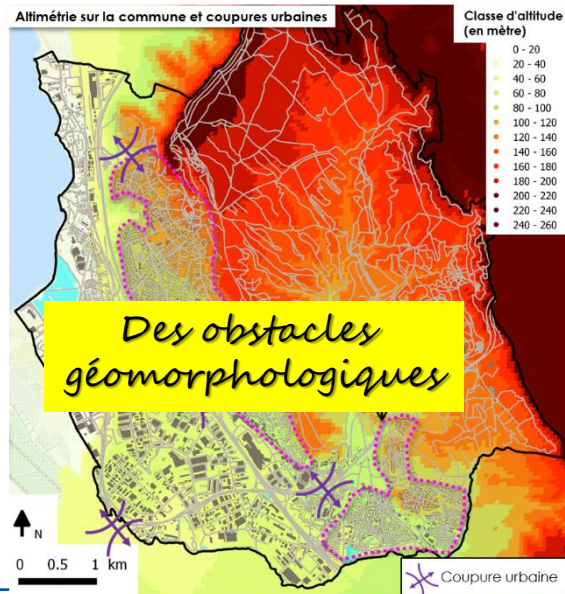
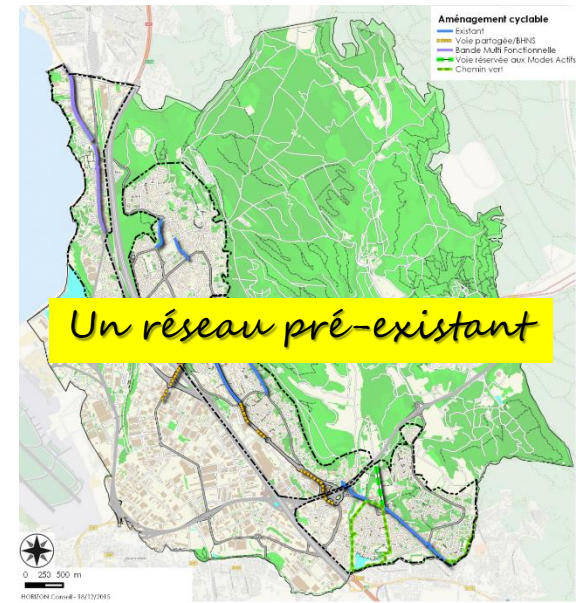
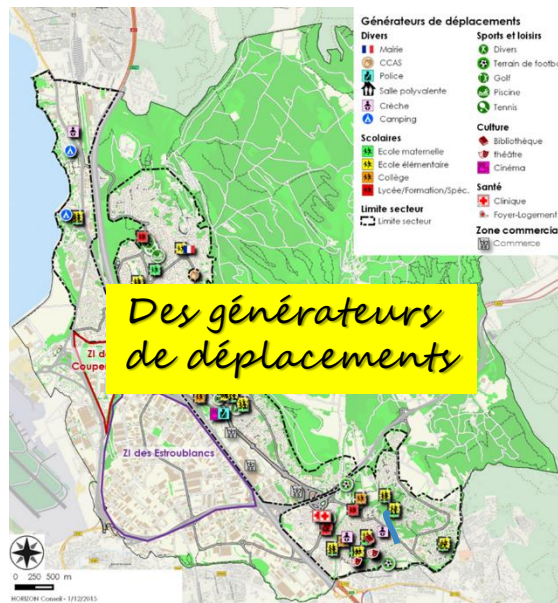
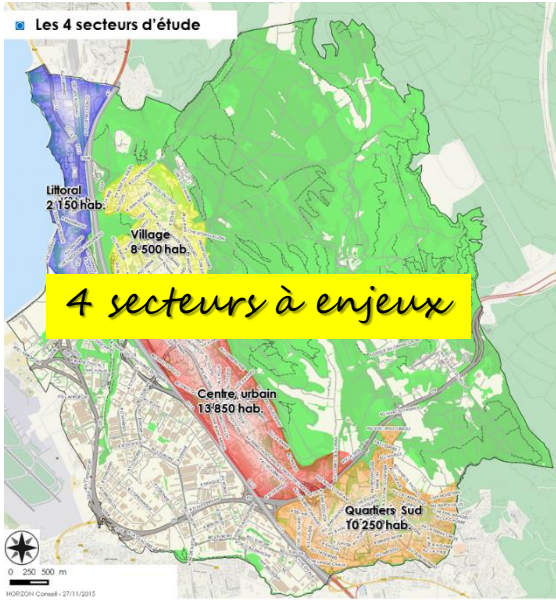
Méthodologie : un schéma co-construit

La commune de Vitrolles projette ou achève **des grandes opérations d'aménagement** qui vont **modifier les pratiques de déplacements** et générer de nouveaux flux ainsi qu'une nouvelle organisation des mobilités.

L'agenda 21, le PLU et le PDU du Pays d'Aix tracent également le mode de vivre et de se déplacer sur la commune.

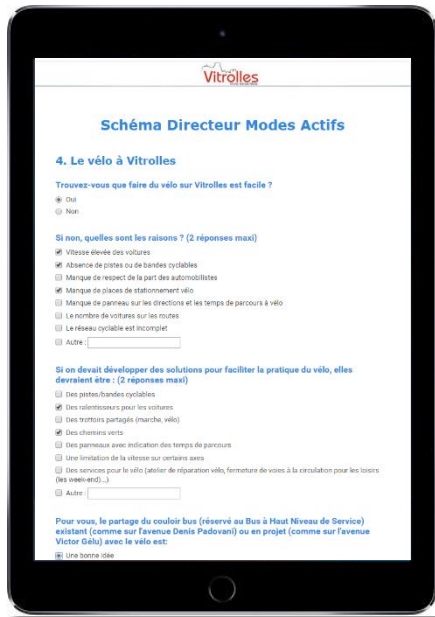
Localisation des projets d'aménagement et d'infrastructures dans le secteur d'étude



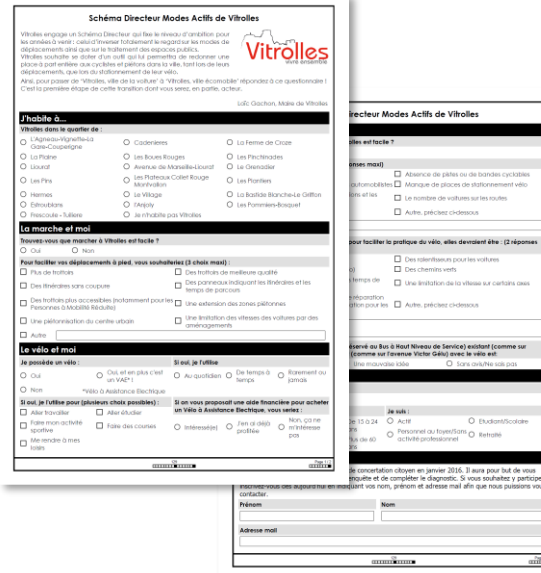


- 1. Enquête auprès des usagers du territoire**
- 2. Concertation avec les habitants**
- 3. Ateliers techniques ouverts aux associations**

1. Questionnaire en ligne



2. Questionnaire "papier"

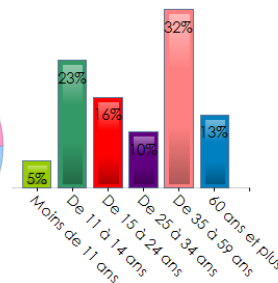
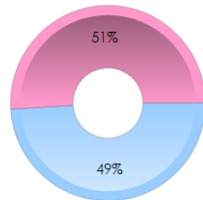


335 questionnaires

297 questionnaires

632 questionnaires, un véritable succès

	Nb	% obs.
Un homme	302	49%
Une femme	314	51%
Total	616	100%



	Nb	% cit.
Littoral	29	5%
Village-Rocher	194	34%
Centre urbain	176	31%
Quartiers Sud	170	30%
Total	569	100%

Atelier et tables rondes du 25 janvier 2016

Un public nombreux et participatif : une réussite en termes de mobilisation et de qualité des échanges



Source : CPIE

Atelier et tables rondes du 24 mai 2016

Un public investi : une réussite en termes de qualité des échanges



Source : CPIE

Partenaires institutionnels :

- CEREMA
- Conseil Départemental des Bouches-du-Rhône
- Métropole Aix-Marseille Provence – Territoire Pays d'Aix
- Éducation Nationale (IEN) (*écoles maternelles et primaires*)

Partenaires associatifs :

- CycloClub Vitrollais
- Vélo en Ville
- ADAVA
- AF3V – Véloroutes Voies Vertes

AMO du CPIE du Pays d'Aix



4. Prise en compte de l'intermodalité

Une Voirie pour Tous

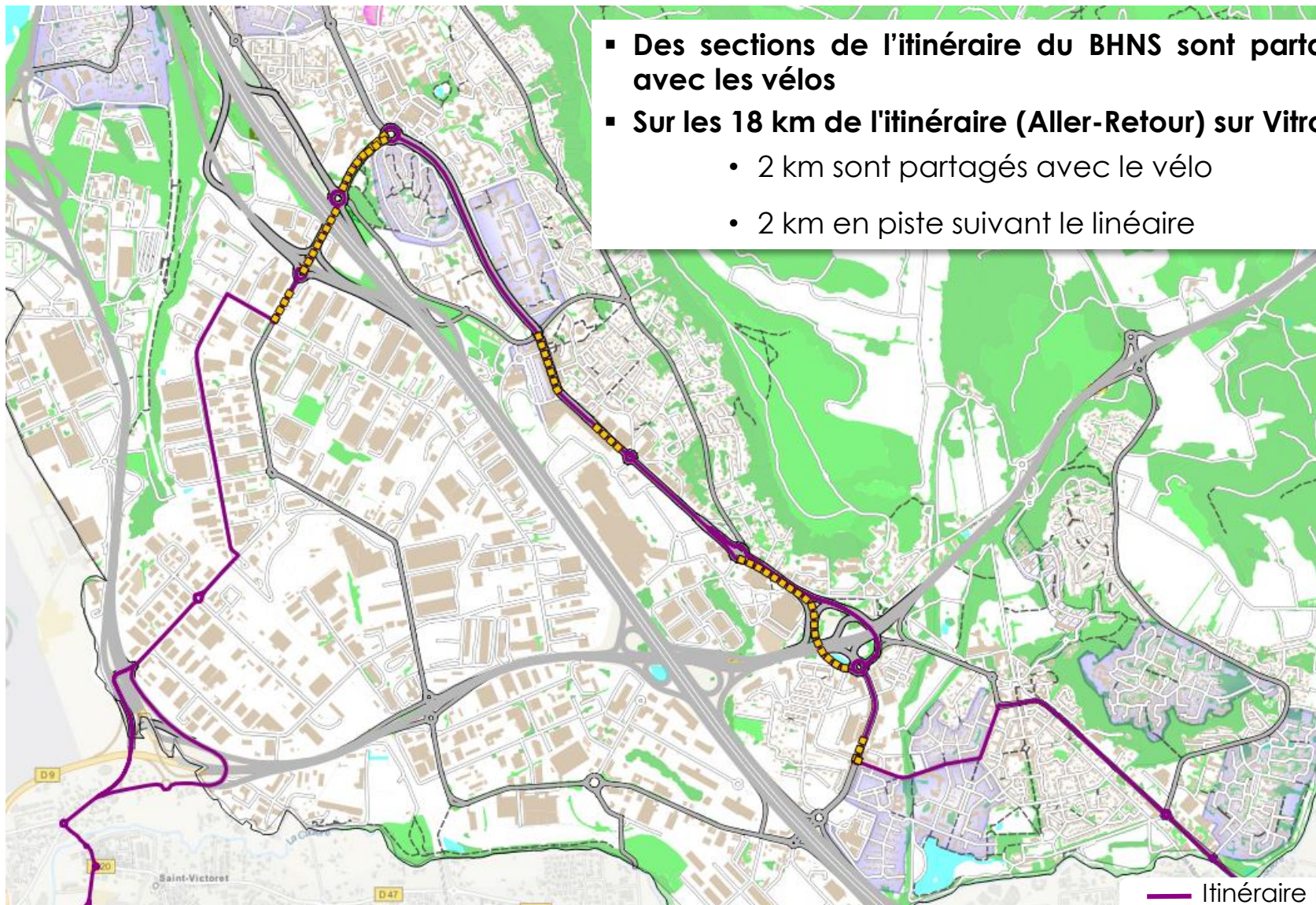
Intermodalité : quelle place pour les modes actifs ?



Aider les usagers du territoire à passer d'un mode de déplacement à un autre en toute simplicité ?

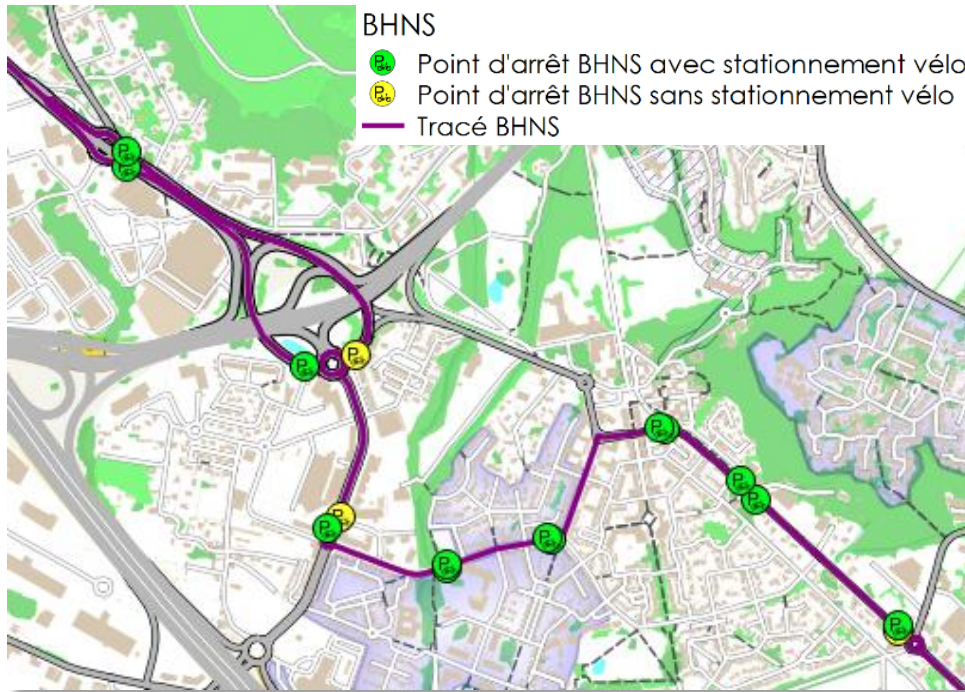
1. **Articuler le développement des modes actifs autour du projet de BHNS : cheminements, stationnement**
2. **Jalonner les itinéraires**

- Des sections de l'itinéraire du BHNS sont partagées avec les vélos
- Sur les 18 km de l'itinéraire (Aller-Retour) sur Vitrolles,
 - 2 km sont partagés avec le vélo
 - 2 km en piste suivant le linéaire

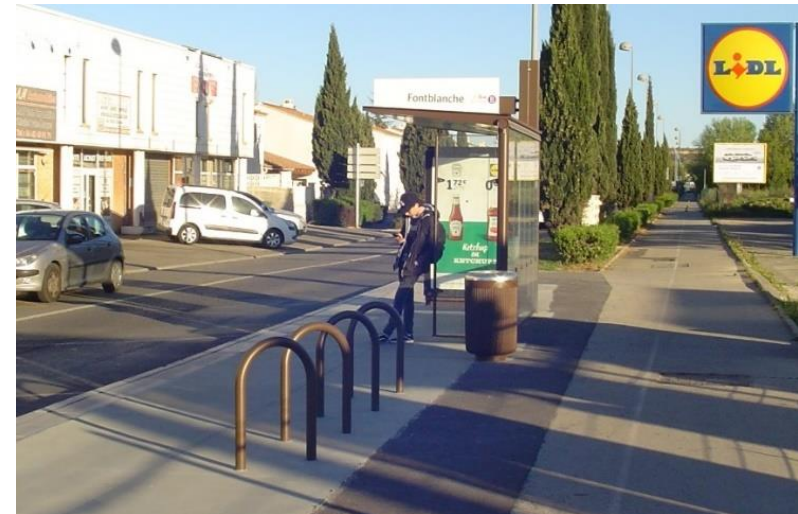


— Itinéraire BHNS
- - - - - Voie réservée

- La quasi-totalité des arrêts du BHNS bénéficie d'arceaux vélos



*Station BHNS de Font blanche
Arceaux vélos et trottoir partagé sur l'avenue
Jean Monnet*



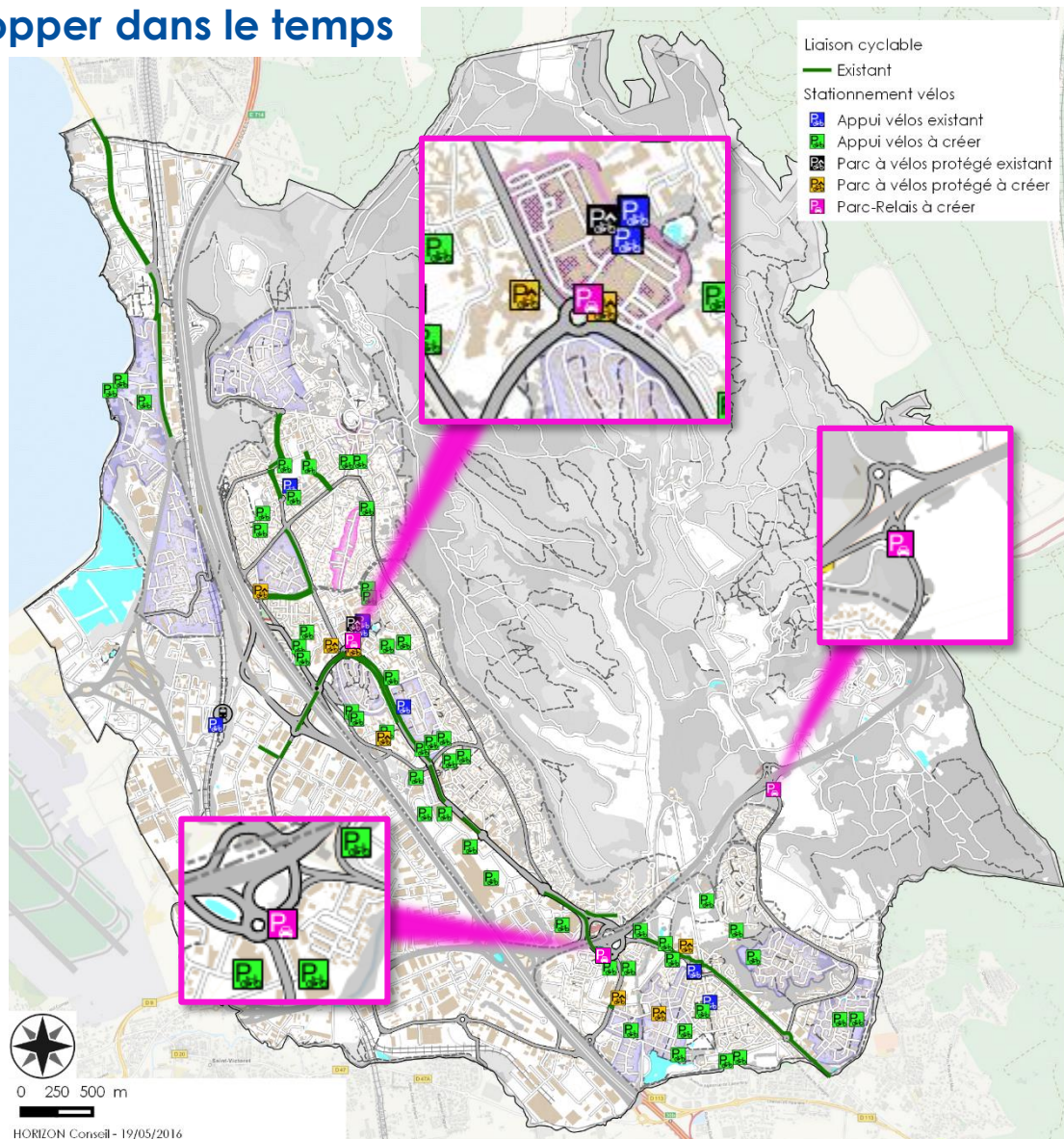
Objectif :

Garantir le stationnement à l'arrêt afin de faciliter l'intermodalité bus/vélo

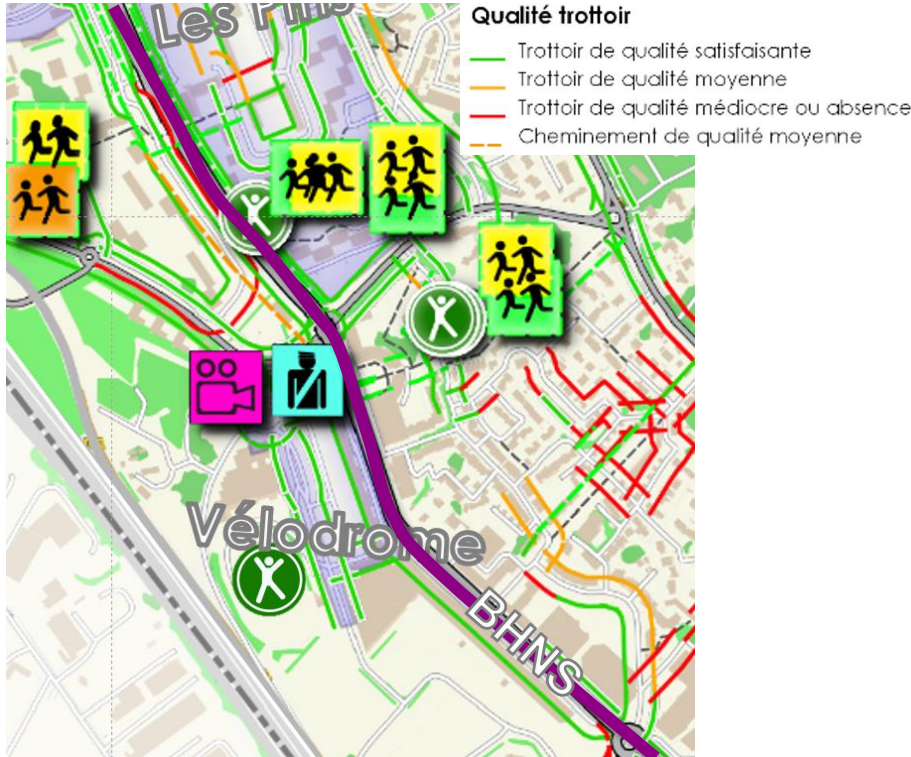
Une offre future à phaser/développer dans le temps

NOM	TYPE	NB ARCEAU
Théâtre	Appui vélos à créer	3
Bibliothèque	Appui vélos à créer	5
Gymnase Piot	Appui vélos à créer	10
Stade fontblanche	Appui vélos à créer	5
Maison de Quartier	Appui vélos à créer	3
Ecole Ferme de Croze	Appui vélos à créer	4
Parc du Griffon	Appui vélos à créer	2
Groupe scolaire - Raimu	Appui vélos à créer	4
Groupe scolaire Picasso	Appui vélos à créer	4
Clinique	Appui vélos à créer	5
Parc du Griffon - entrée Nord	Appui vélos à créer	3
Plages des Marettes - 1	Appui vélos à créer	3
Plage des Marettes - 2	Appui vélos à créer	3
Mairie Village	Appui vélos à créer	2
Piscine Jany	Appui vélos à créer	5
Stade Ladoumègue	Appui vélos à créer	10
Groupe Scolaire La Plaine	Appui vélos à créer	4
Groupe Scolaire Les Vignettes	Appui vélos à créer	4
CCAS	Appui vélos à créer	2
Bicross	Appui vélos à créer	3
Gymnase Coubertin	Appui vélos à créer	5
Groupe Scolaire Prairal	Appui vélos à créer	4
Stade Léo Lagrange	Appui vélos à créer	5
Gymnase Léo Lagrange	Appui vélos à créer	5
Groupe Scolaire Plan de la Cour	Appui vélos à créer	4
Groupe Scolaire La Fontaine	Appui vélos à créer	4
Sport - Carpentier - 2	Appui vélos à créer	3
Sport - Carpentier - 1	Appui vélos à créer	3
Groupe Scolaire J.J. Rousseau	Appui vélos à créer	4
Vélodrome	Appui vélos à créer	3
Déathlon	Appui vélos à créer	5
Castorama	Appui vélos à créer	5
Carrefour	Appui vélos à créer	5
Gymnase Ray Grassi	Appui vélos à créer	5
Groupe Scolaire Louis Pergaud	Appui vélos à créer	4
Ikea	Appui vélos à créer	5
Ecole spécialisée	Appui vélos à créer	2
Moulin à Jazz	Appui vélos à créer	3
Groupe Scolaire Les Pinchinades	Appui vélos à créer	4
Groupe Scolaire La Conque	Appui vélos à créer	4
Cinéma	Appui vélos à créer	10
Salle Polyvalente	Appui vélos à créer	4
Groupe Scolaire Paul Gauguin	Appui vélos à créer	4
Ecole Frédéric Mistral	Appui vélos à créer	2
Ecole Victor Martin	Appui vélos à créer	2
Piscine Tournesol	Appui vélos à créer	8
Groupe Scolaire Lucie Aubrac	Appui vélos à créer	4
Groupe Scolaire Paul Cézanne	Appui vélos à créer	4
Tennis	Appui vélos à créer	5
Collège Camille Claudel	Parc à vélos protégé à créer	/
Lycée Jean Monnet	Parc à vélos protégé à créer	/
Lycée Mendès France	Parc à vélos protégé à créer	/
Collège Henri Fabre	Parc à vélos protégé à créer	/
Collège Beauvoir	Parc à vélos protégé à créer	/
Lycée Caucaadis	Parc à vélos protégé à créer	/
Gare Routière	Parc-Relais à créer	/
Arrêt Clinique	Parc-Relais à créer	/
Pagnol/RD9	Parc-Relais à créer	/

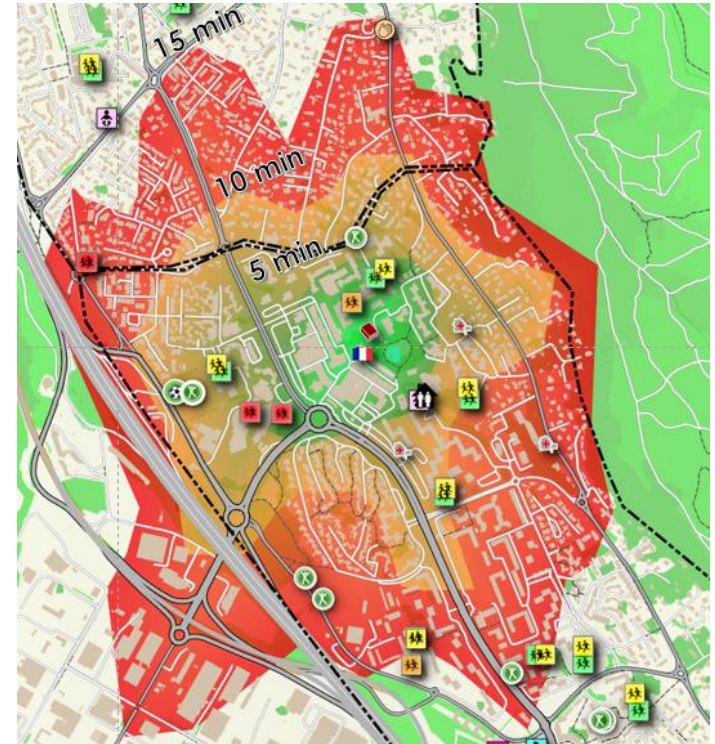
209



Qualité des cheminements existants



Courbe isochrone (exemple depuis la Mairie)



Objectif :

Recherche de solutions d'aménagements pour permettre aux piétons et aux cyclistes de rejoindre les arrêts de la ligne de B.H.N.S. en toute sécurité et confort



Jalonner pour orienter piétons et cyclistes

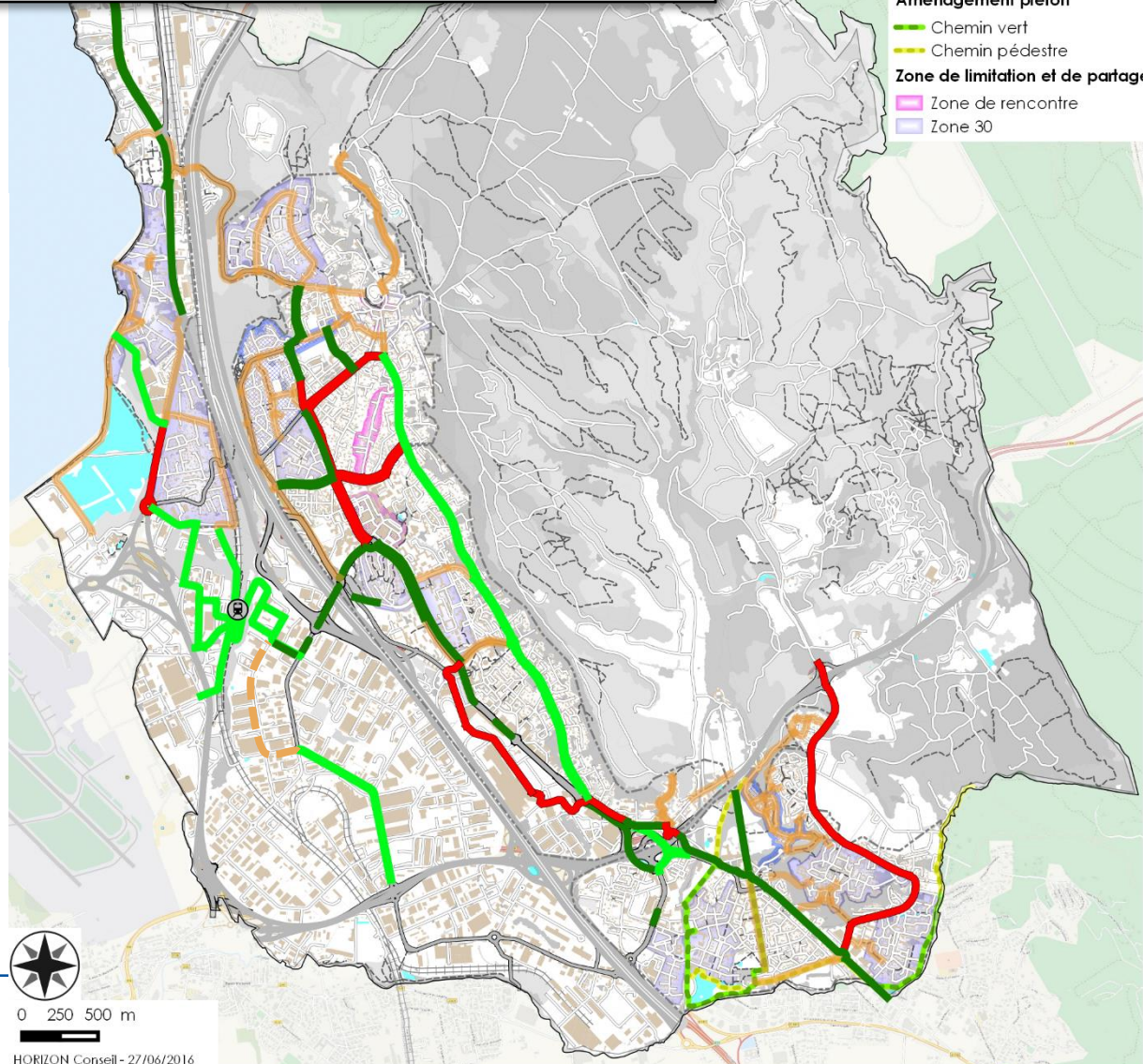
140 panneaux de jalonnement sur le territoire Vitrollais



5. Plan et actions complémentaires

	Existant	Programmé	Prioritaire à engager à court terme	Secondaire à réaliser pour compléter le réseau
LINEAIRE en Km				
Cumulé	12.5	21.6	32.7	52.5

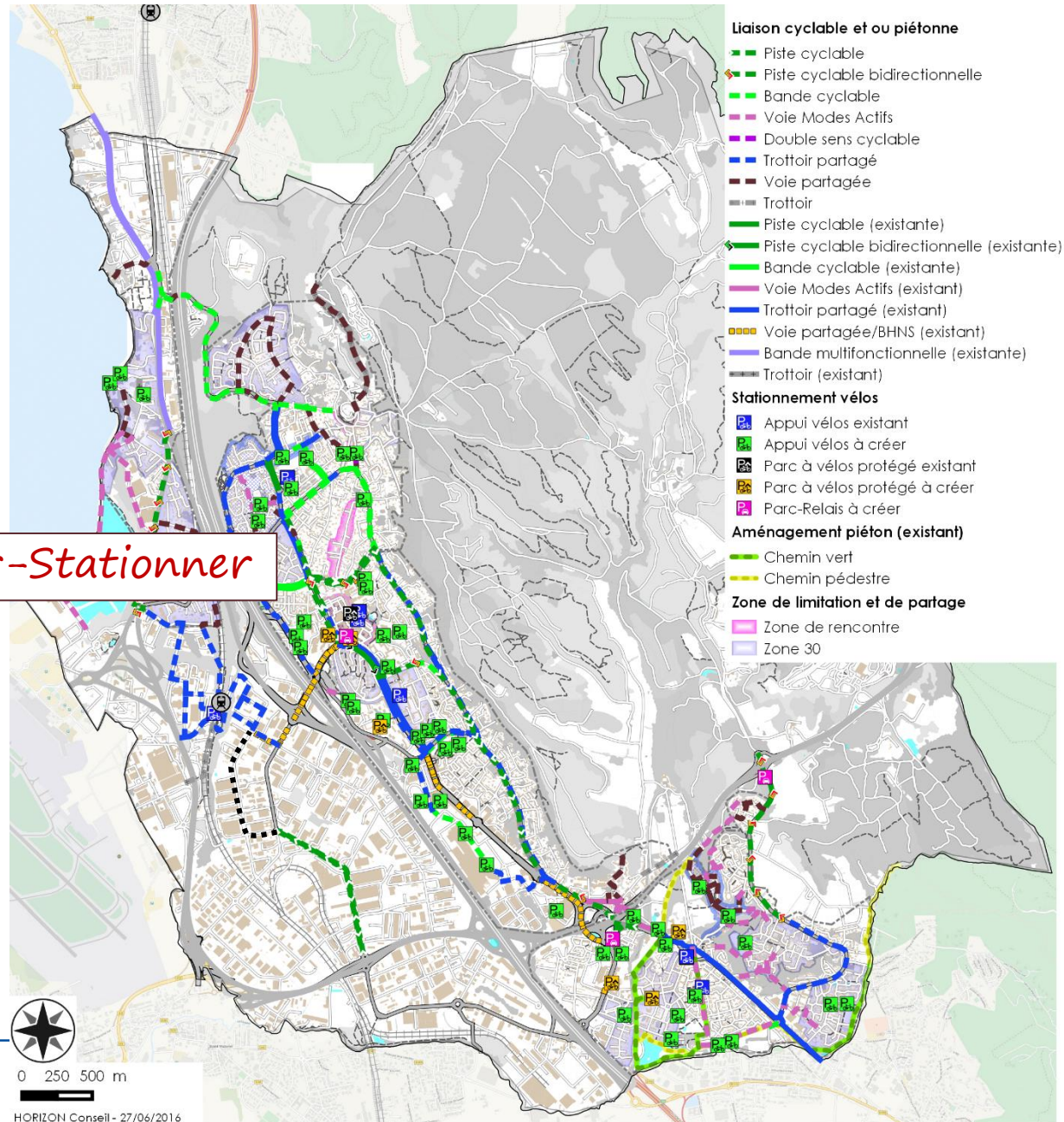
- Liaison cyclable**
- Existante
 - Programmées
 - Prioritaire
 - Secondaire
- Aménagement piéton**
- Chemin vert
 - Chemin pédestre
- Zone de limitation et de partage**
- Zone de rencontre
 - Zone 30



Des liaisons **prioritaires** assurant un maillage pertinent de la commune

Des liaisons **interquartiers**, au plus près des pôles générateurs et des lieux d'habitat, pour un réseau ramifié

Sécuriser-Mailler-Stationner

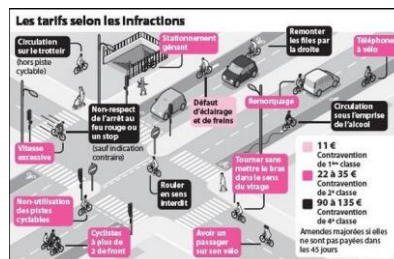


0 250 500 m



Description des propositions

1. Animation de "journées vélo" récurrentes pour faire découvrir les équipements cyclables et les sites remarquables
2. Promotion des aménagements existants et sur les projets à venir : Invitation à venir à vélo à la Médiathèque
3. Valorisation de l'usage vélo : 'agents ville'
4. Constitution d'un groupe de suivi SDMA



6. Obstacles

Des obstacles...

Territoriaux et financiers

1. **Finances**, comme dans toutes les collectivités → mais, pas de limitation affichée, volonté de disposer d'un Schéma Directeur Modes Actifs exhaustif
2. **Territoire en mutation** (Métropole), transfert de compétence des routes...

Cohabitation vélo-bus

Aménagements existants et projetés : incomplets et parfois à risque

1. Un BHNS avec une trame de voie partagée **discontinue** → intègre ponctuellement la pratique du vélo
2. Des lieux "**à risques**" : des voies aménagées avec un couloir bus mais, coupées par une entrée sur l'autoroute (danger dû aux entrecroisements Vélo x Voiture)

→ **SOLUTION** : itinéraires "parallèles", continus qui suivent ponctuellement l'itinéraire du BHNS

BHNS – Zenibus cohabitation vélo/bus parfois difficile

→ **SOLUTION** : la formation de tous les conducteurs du Zenibus

... MAIS des leviers puissants :

Forte motivation des élus et des techniciens !

- Le Maire : Loïc GACHON
- Élus et notamment le premier adjoint – Jean-Claude MONDOLONI
- Techniciens : Juan ARIAS et Didier SIMAH