



Le plaisir des rues

Qu'attendons-nous de nos voiries?  
Pourquoi sont-elles importantes?

25 octobre 2007

Jonathan Davis,

Director of Knowledge and Skills

Commission for Architecture  
and the Built Environment

The government's advisor  
on architecture, urban design  
and public space

# Bienvenu

---

- CABE – qui sommes nous?
- Un mot sur le cadre de la loi handicap
- La ville accessible a tous
  - Principes
  - Enjeux
- Études de cas
  - Liverpool
  - Kensington High Street, London
  - Newcastle

# Champion du pouvoir transformateur de l'architecture et de *urban design*

- qualité de la vie dans les villes
- Écoles
- Habitat
- Équipements médicaux
- Espaces publics



# Deux themes transversaux

- Développement durable
- La ville accessible à tous



# Transformation urbaine en Grande Bretagne



# Programme de construction immense



**Extreme Academy, New Quay**



**Great Notley Primary School**

Ville accessible a tous



**National Maritime Museum, Falmouth**

## Des habitations neuves au travers du pays

---



## Des habitations neuves au travers du pays









Mais...



Des espaces beaux et vivants...











BRITISH ST E 3





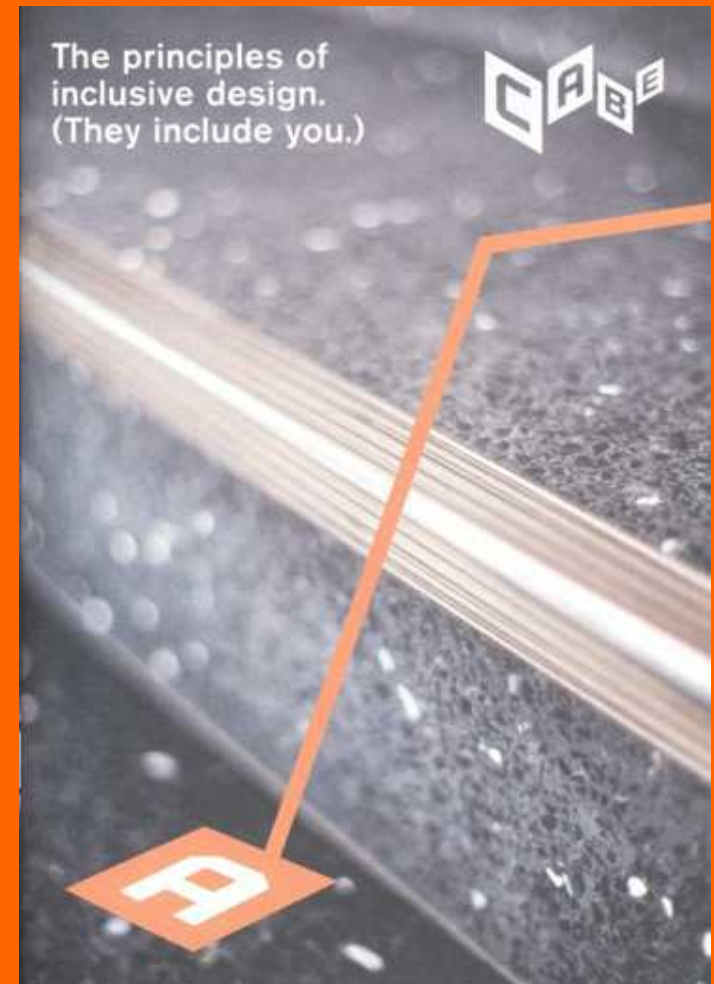
Principes ST E 3



# Les principes de la ville accessible a tous



- **Mettre l'homme au coeur du procédé de conception**
- **Reconnaître la diversité et la différence**
- **Offrir la multiplicité de choix lorsqu'une seule solution ne peut pas répondre aux besoins de tous**
- **Flexibilité dans l'utilisation**
- **Créer des bâtiments et des espaces qui sont fonctionnels et agréables pour l'utilisation de chacun**



Cardre institutionnel





# Le cadre institutionnel et les acteurs

- **Disability Discrimination Act 1995**
- **Building Regulations 2000 'Part M'**
  - Access and use of buildings
- **Disability Discrimination Act 2005**
- **Design and access statements 2006**
- **The Public Sector – Disability Equality Duty 2006**
- **Manual for Streets - 2007**
  
- **CABE / IEG (Inclusive Environment Group)**
- **Local Authority Access Officer**

ENGLISH ST E 3  
Enjeux



Pedestrians do not have Priority

Les piétons n'ont pas la priorité











Piétons,  
attention  
à la  
circulation!

**PEDESTRIANS  
BEWARE OF  
TRAFFIC  
MOVEMENT!**







Hounslow  
A 315  
Windsor 1

Windsor  
888 921100

216

Windsor

Windsor  
888 921100

Windsor





EXMIDGE STREET

HORSES

FREE HOUSE

NAGS GATE



Leaders  
www.leaders.co.uk  
**TO LET**  
0845 345 3860







Valeur des voiries de qualité





## Le Système d'Evaluation du cadre des piétons (PERS )

### Les critères qui déterminent une voirie de qualité

---

- Abaissés de trottoirs
- Surfaces tactiles et contraste de couleurs
- Des surfaces lisses, propres et permettant un écoulement rapide
- Matériels de grande qualité
- Des standards élevés d'entretien
- Troittoiir assez large permettant le mouvement de tous
- Pas de goulets d'étranglement
- Ecarter les obstacles potentiels



## Le Système d'Evaluation du cadre des piétons (PERS )

### Les critères qui déterminent une voirie de qualité

---

- Assez de passages de piétons dans les bons endroits
- Une circulation modérée
- Bon éclairage
- Sentiment de sécurité
- Pas de grafitti ou de détritrus
- Pas de comportements anti-sociaux
- Signalisation, points de repères et champs de vision
- Espaces publics le long des rues
- Que la rue soit un endroit agréable

# Pavés d'or: la valeur réelle d'une voirie de qualité



- Montre une relation directe entre la qualité de la rue et le prix de l'immobilier
- Pour chaque point d'élévation sur l'échelle de qualité de la rue établie par le PERS correspond une augmentation de 5,2% dans les prix d'immobilier résidentiel et de 4,9% dans la location commerciale
- Les bénéfices d'un bon concept de la voirie sont évidents et l'administration territoriale a déjà pris l'initiative d'exploiter la valeur latente des rues principales.

Etudes de cas 3



## Hope Street, Liverpool

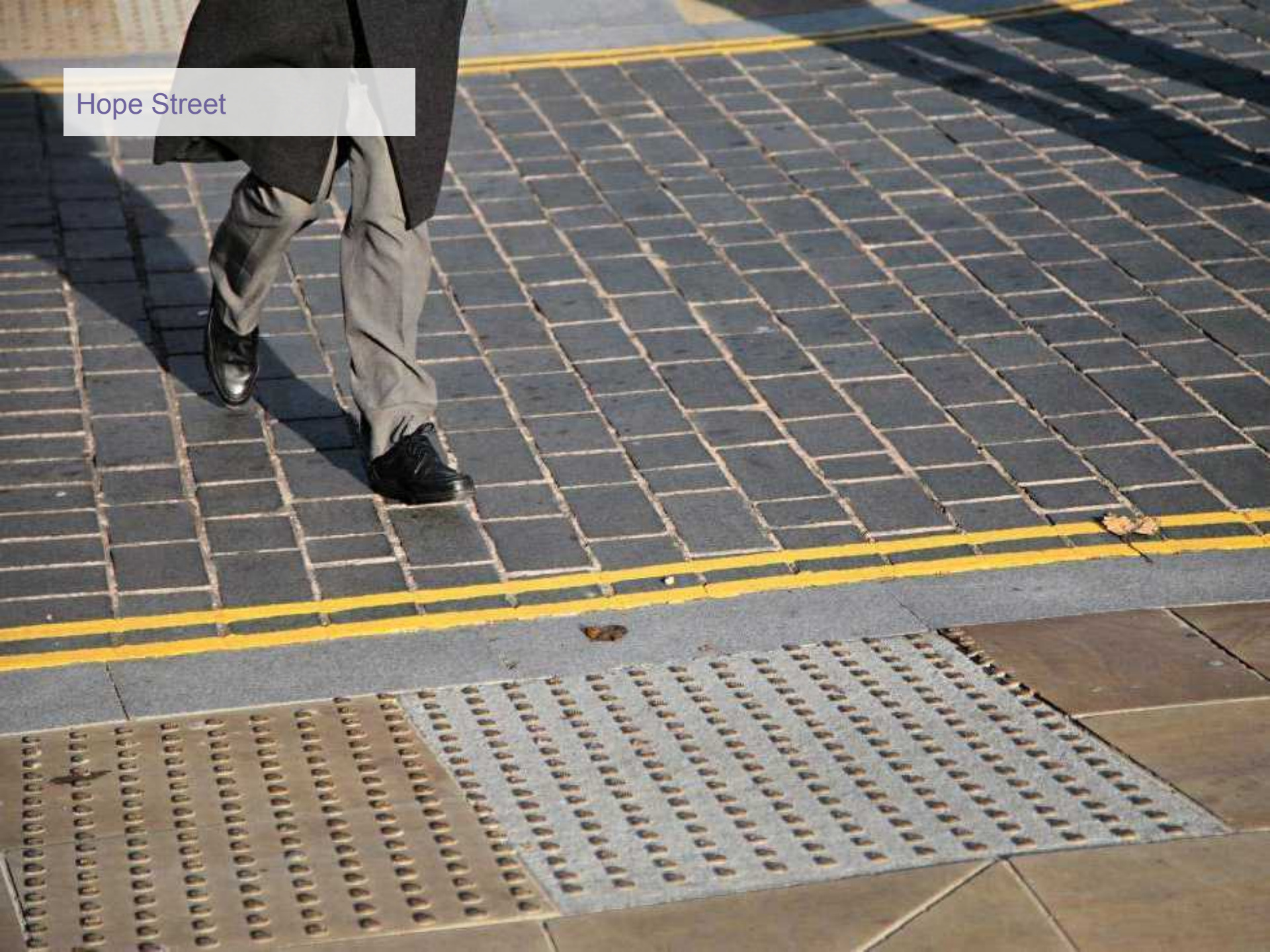


Hope Street





Hope Street



# Hope Street

←  
←  
←  
←  
← 

China Town  
LIPA  
Liverpool Cathedral  
FACT & Ropewalks  
59 Rodney Street

Metropolitan Cathedral  
Everyman Theatre  
Philharmonic Hall  
University Art Gallery  
Williamson Tunnels

# Hope Street





Kensington High Street  
London

Kensington High St.



Kensington High St.



Kensington High St.





Grainger St,  
Blackett St,  
Quay link,  
Newcastle



Grainger St, Newcastle



# Quay Link, Newcastle



Blackett St, Newcastle



# L'écran vert

Klein Dytham Architects  
Tokio, Japon (2005)



# L'écran vert

Klein Dytham Architects  
Tokio, Japon (2005)



Encore des enjeux 3















Merci beaucoup.

Jonathan Davis

Director of Knowledge and Skills

[www.cabe.org.uk](http://www.cabe.org.uk)

Commission for Architecture  
and the Built Environment

The government's advisor  
on architecture, urban design  
and public space