

# Apprentissage de la mobilité urbaine chez des personnes ayant des difficultés intellectuelles



**CEREMH**  
Centre de Ressources & d'Innovation  
Mobilité Handicap

# Plan



- Les besoins des personnes handicapées mentales en matière de transports
- Rappel sur les usages des transports par les personnes handicapées mentales
- Origine et naissance du projet
- Ateliers Mobilité Adaptés : différentes phases expérimentales
- Déploiement des ateliers mobilité adaptés
- Apports directs et induits

- Rechercher son itinéraire
- Se repérer sur le site et à bord du matériel roulant
- Lire un plan
- Comprendre les informations et les mémoriser
- Comprendre les notions de direction, d'arrêt et de correspondance
- Gérer les perturbations et les imprévus (déplacement de l'arrêt, déviation, service partiel, ....)
- Évaluer l'écoulement du temps
- Acheter son titre de transport et utiliser les automates
- Bénéficier d'une aide humaine si besoin
- ...

- Usagers autonomes sur des trajets quotidiens appris : assimilation de routines (déplacement domicile – établissement)
- Trajets ponctuels et inhabituels : nécessité d'apprendre le trajet
- Imprévu ou perturbation : source de stress et d'angoisse, incapacité à développer une stratégie alternative, difficultés à gérer et à s'adapter
- L'utilisation des transports ne pourra se faire qu'après une phase d'apprentissage



# Origine et naissance du projet

## Les fondamentaux de la politique accessibilité à la RATP

→ La prise en compte de  
tous les handicaps



→ Travailler avec les personnes elles mêmes



→ Des enjeux

De qualité d'usage pour tous

De continuité du cheminement



# Origine et naissance du projet

## Pour aller plus loin, la nécessité de travailler sur l'appropriation



Prendre le bus

Un outil pédagogique pour utiliser le bus  
à destination des personnes âgées



Je prends le bus

Un outil pédagogique pour apprendre à utiliser le bus  
à destination des personnes en fauteuil roulant



Je prends le métro

Un outil pédagogique pour apprendre à utiliser le métro



Jaccede.com MA

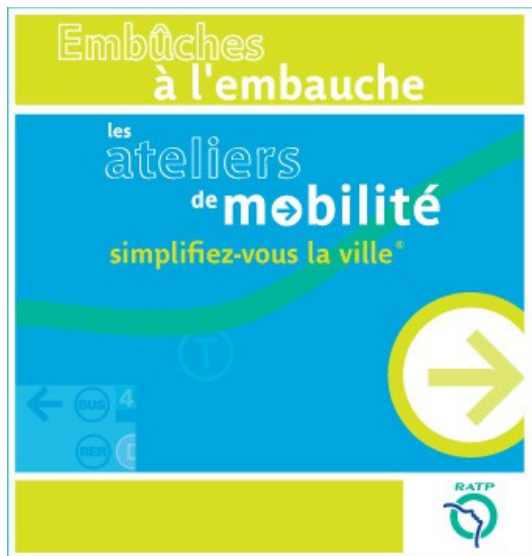


## Des enjeux particuliers avec l'Unapei :

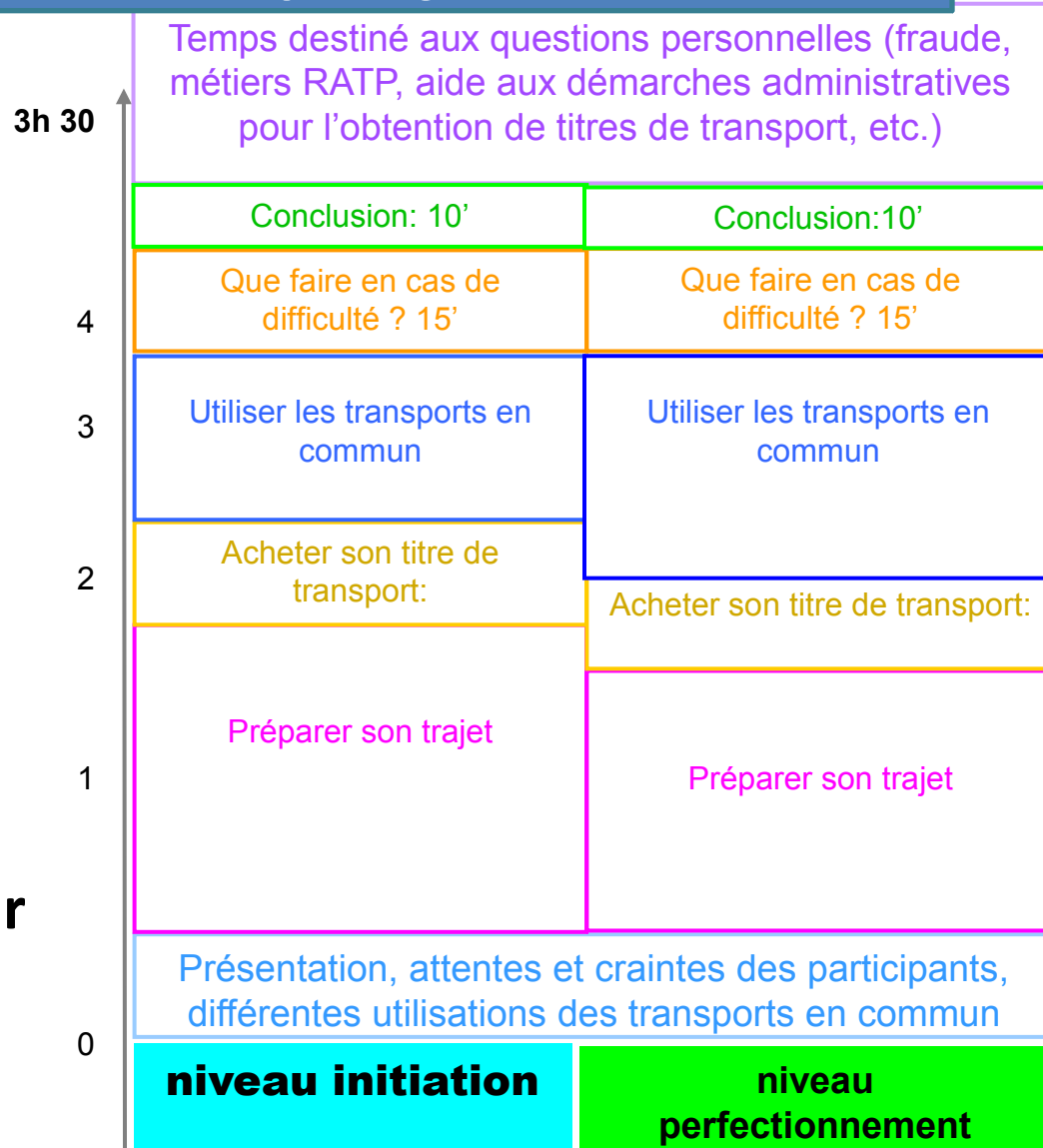
- la relation de service, la formation (ligne 10)
- les procédures d'exploitation (la perte de personne)

## Et les Ateliers Mobilité

# Origine et naissance du projet



- Des « **clés** » nécessaires pour l'utilisation des transports en commun
- **Permettre à chacun de devenir un acteur autonome de sa mobilité**



# Origine et naissance du projet

- Un outil intéressant pour acquérir progressivement de nouvelles compétences vers plus d'autonomie
- Un outil non adapté pour les personnes handicapées mentales

⇒ **les Ateliers Mobilité Adaptés (AMA) :**

**Une méthode innovante de co-conception**

**Le pilotage :** RATP, CEREMH, Urapei Ile de France, Unapei

**Le cadre de la réalisation :** établissements médico-sociaux et personnes elles-mêmes



# AMA : phases expérimentales

## 1ère phase : Création du kit

Élaboration des outils :

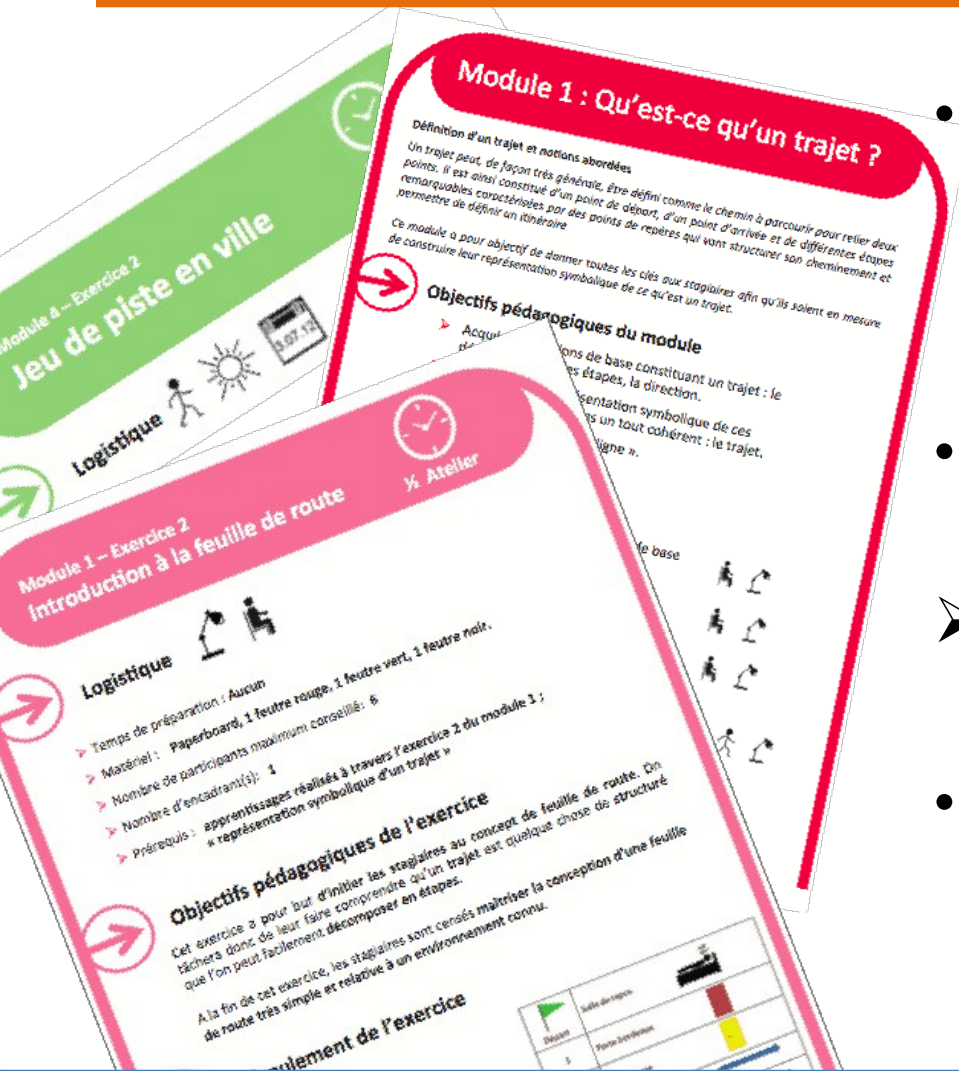
- Définitions d'objectifs, proposition d'exercices, observation et suivi de l'activité sous l'angle cognitif.
- Pédagogie coopérative.
- Retour sur les acquis et sur la définition des exercices.

➤ Passer de former à **accompagner**



# AMA : phases expérimentales

## 1ère phase : Création du kit



- Apprentissage « durable » : apprentissage des concepts fondamentaux de la mobilité
- Outil développé : **la feuille de route adaptée** à chaque individu
  - le fil rouge de la formation
- Version 1 du kit créé : évaluation initiale, jeux pédagogiques, fiches d'exercices et guide de l'animateur

# AMA : phases expérimentales

## 2ème phase : Test du kit

- Validation des outils
- Perfectionnement de la démarche : structuration
- Evaluation : suivi et observations individualisés tout au long des ateliers



# AMA : phases expérimentales

## 2ème phase : Test du kit

- Expérimentation d'une démarche de formation des animateurs d'AMA
  - Ajouts d'exercices par les animatrices formées = appropriation du kit et de la démarche
- Kit = outil facilitateur pour démarrer une démarche pédagogique liée à la mobilité
  - Compétences cognitives présentes mais à stimuler le plus tôt possible, d'où la nécessité de proposer cette démarche dans des structures accueillant des enfants et adolescents.

- Promotion de la démarche et des ateliers mobilité adaptés
- Déploiement d'actions de formation à destination des professionnels du secteur médico-social



### **Personnes handicapées mentales :**


- Au-delà de la mise en accessibilité du réseau de transports, un outil permettant aux personnes handicapées mentales d'apprendre à utiliser les transports
- Pouvoir se déplacer plus facilement
- Prendre confiance en soi
- Être plus autonome
- Ouverture sur d'autres notions : informatique, sorties culturelles...

### **Professionnels médico-sociaux :**

- Disposer d'outils et d'une progression pédagogique clé en main

### **Familles :**

- Une démarche permettant d'y associer les familles (surprotection)

 Pour les personnes accompagnées, une 1ère formation à la mobilité qui ouvre vers d'autres mobilités possibles : vélo, BSR, conduite automobile...

Pour la RATP :

- Un outil bénéfique pour un plus grand nombre (personnes en situation d'illettrisme, public migrant, ...)

Pour l'UNAPEI :

- Au-delà d'une mise en accessibilité du réseau de transports, une prise en compte réelle des besoins spécifiques des personnes handicapées mentales pour qu'elles soient actrices de leur mobilité.

Pour le CEREMH :

- Connaissances affinées des besoins du public handicapé mental en termes de mobilité donc d'accessibilité, pouvant être réinjectées sur d'autres projets comme le projet de recherche COGI to Access.



Betty CHAPPE  
mission accessibilité  
[betty.chappe@ratp.fr](mailto:betty.chappe@ratp.fr)



Sandrine PANIEZ,  
responsable du service accessibilité  
[s.paniez@unapei.org](mailto:s.paniez@unapei.org)



Camille PECHOUX,  
ergothérapeute  
[camille.pechoux@ceremh.org](mailto:camille.pechoux@ceremh.org)