

Fond d'écran : Peinture d'enfant présentant des troubles autistiques

LES AMBIANCES ARCHITECTURALES COMME ENJEUX DE LA MISE EN ACCESSIBILITÉ DU CADRE BÂTI

Le cas d'enfants handicapés mentaux et/ou psychiques

Novembre 2013

Isabelle Léothaud

Architecte, associée au laboratoire CRESSON (CNRS UMR 1536)

> Contexte méthodologique

Observation en contexte...

**Immersion au sein de 3 hôpitaux de jour
pour enfants handicapés mentaux et/ou psychiques**

PHASE DE PRE-ENQUETE

- Période d'intégration
- Réajustement des méthodes
- Relevés architecturaux



PHASE D'OBSERVATION

- Relevés ethnographiques
(entre observation participante et passive)
- Discussion avec les soignants
- Enregistrements sonores
- Relevés métrologiques (sonores et lumineux)
- Vidéos (Fondation Vallée)

> Une situation ordinaire à l'hôpital de jour pour enfants d'Echirolles Sud

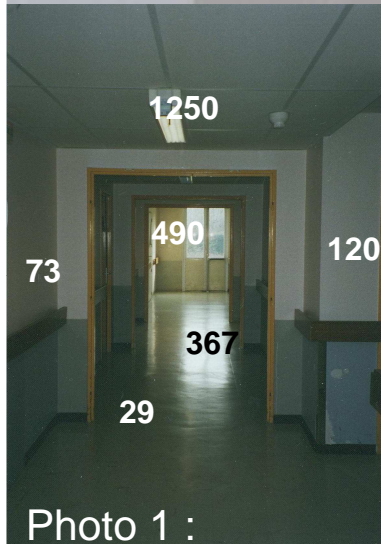


Photo 1 :
Luminances par
beau temps (Cd/m²)

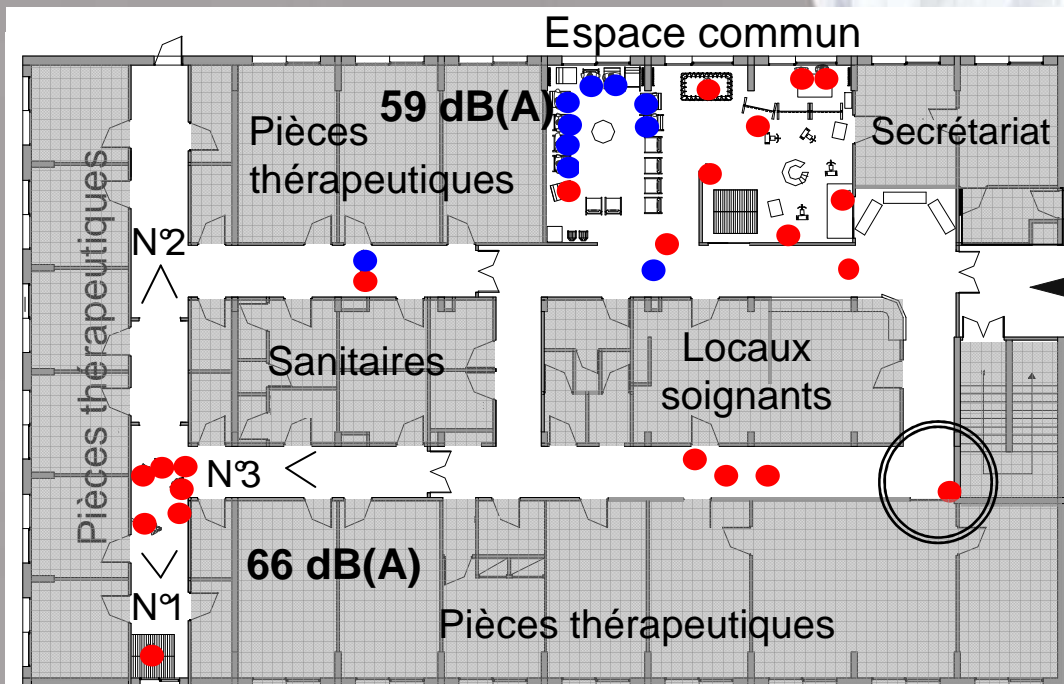


Photo 2

Echirolles Sud		Fond de couloirs	
Nbre d'enfants	24	TR	0.75 s
Age	4 à 12 ans	STI - RASTI	0.72

Situation :

- Ambiances
- Configurations sensibles
- Collectif
- Individuel



- Espaces non observés
- Espaces observés
- Soignants
- Enfants

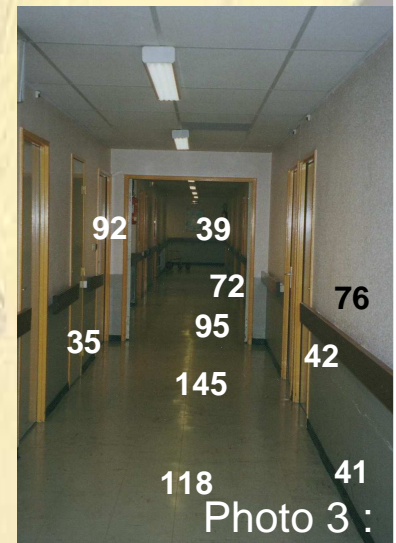


Photo 3 :
Luminances
(Cd/m²)

> Rapport à la dimension spatio-temporelle

- Arrivée des enfants
- Entre-deux d'activité

... difficulté de prise de repère dans l'espace et le temps



<http://culture.gouv.fr>

[Dunkerque]



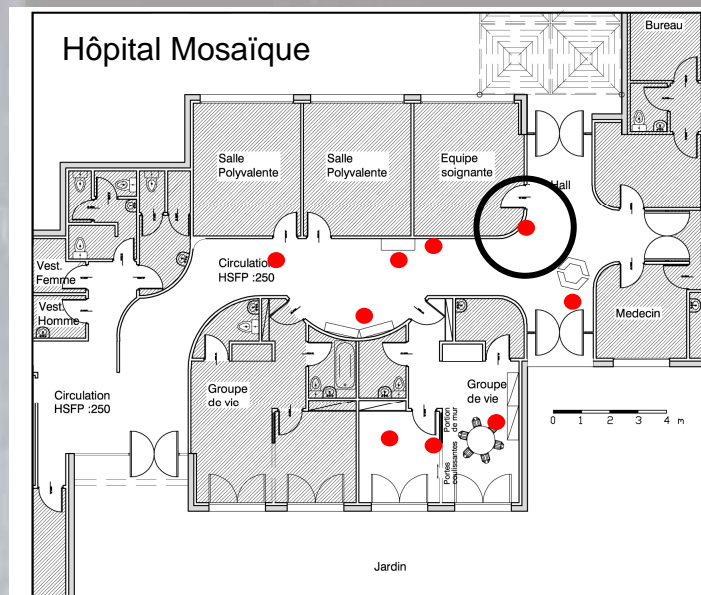
<http://photos.linternute.com>

[Paris]



> Rapport à la dimension sensible

- La vue et le sonore comme moyen de surveillance
- Le toucher comme soutien psychologique



> Rapport à la dimension spatiale

- Champ de surveillance stratégique
- Liberté d'action
- Configuration contenante



Photo | Léotheud

[Grenoble]



Photo | Léotheud

[Sainte Geneviève des Bois]



Photo : R. Thomas

[Danemark]



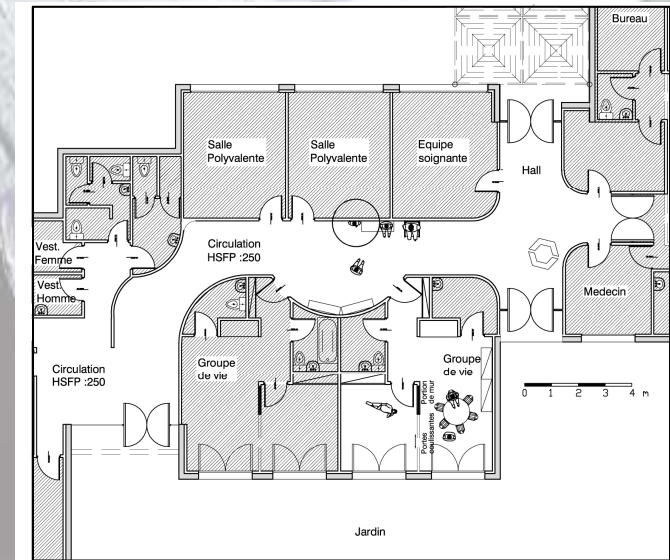
> Rapport à la dimension sociale

- Densité de population
- Activité sociale
- Forme d'occupation

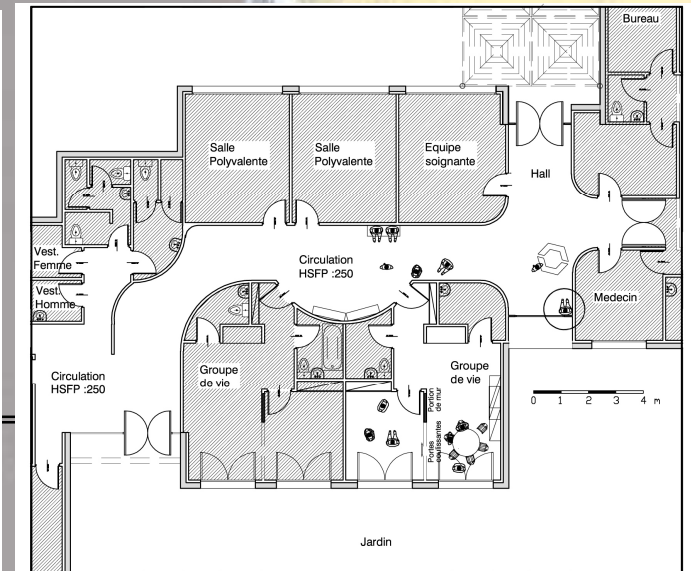
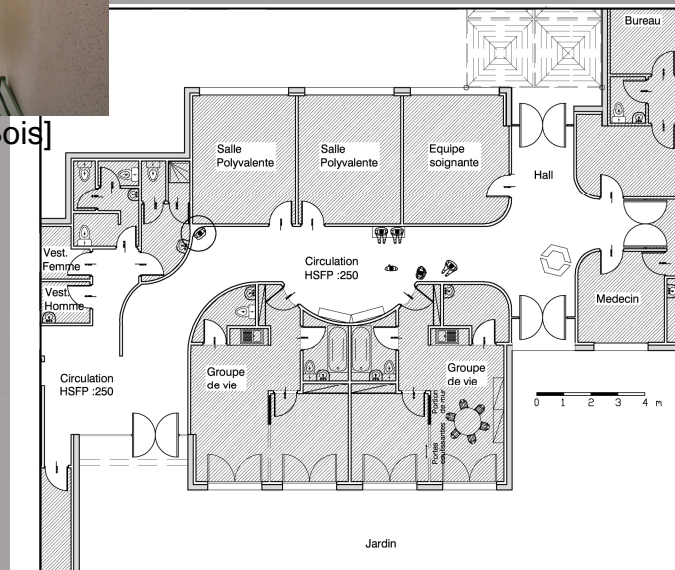


Photo | Léothaud

[Sainte Geneviève des Bois]



Plans de situations / Hôpital Mosaïque



> Rapport à la dimension sociale

- Densité de population
- Activité sociale
- Forme d'occupation

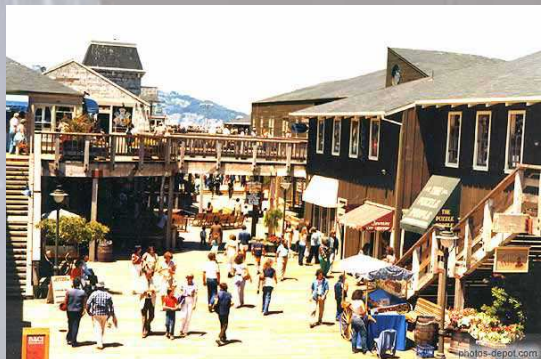
[Paris] <http://photos.linternute.com>



[Paris]



[San Sebastian]



[San Sebastian]



[New York]

<http://tourisme.pro>

> Rapport à la dimension sonore

- Grande sensibilité à la dimension sonore
- Le sonore comme source d'angoisse

[Grenoble]

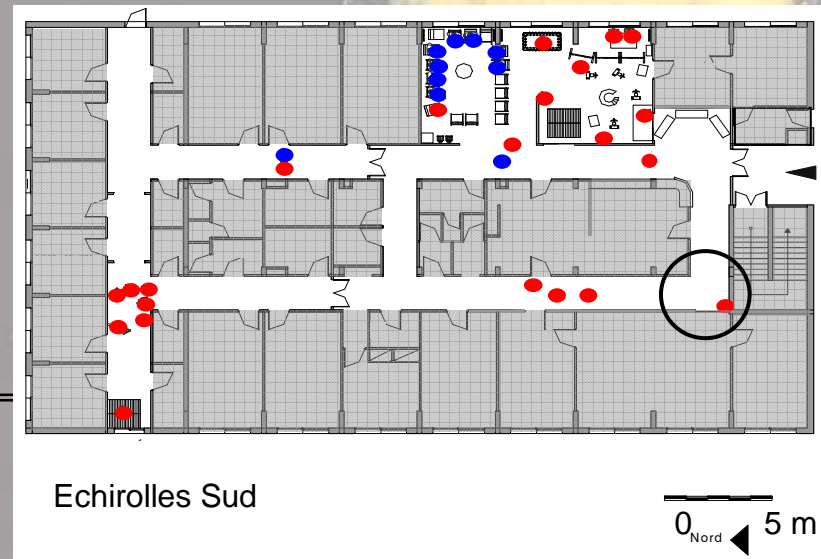


Photo | Léothon



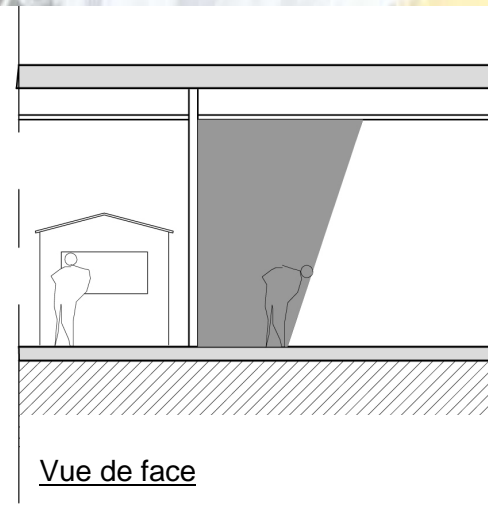
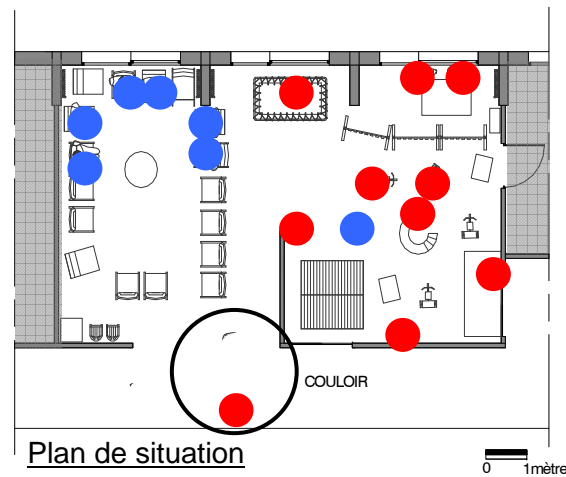
Photo | Léothon

[Grenoble]



> Rapport à la dimension lumineuse

→ Les « cachettes » ou zones d'ombre



> CONCLUSION

- L'utilisateur au centre de la démarche de conception, de la réflexion sur l'aménagement de l'espace
 - Les ambiances au service de la mise en accessibilité du cadre bâti et de la ville
 - Ouverture de nos résultats à tous
-