

Tourisme et loisirs accessibles

Quels enjeux et quelles pratiques pour les acteurs ?

Actions du Ministère des sports et du Pôle Ressources National Sport et Handicaps dans
l'accessibilité des équipements sportifs et des pratiques
aux personnes en situation de handicaps





PRESENTATION

PRESENTATION

Politique sport et handicaps volontariste depuis 2003

S
A
N
T
E



A
U
T
O
N
O
M
I
E



Promotion individuelle

Intégration sociale

Intégration professionnelle

Priorité
L'accès, pour les PSH, aux pratiques sportives et aux activités physiques de leur choix

PRESENTATION

Le PRNSH a pour vocation d'accompagner les acteurs qui œuvrent au développement et à la promotion des activités physiques et sportives à destination des personnes en situation de handicap

Accompagner

Informer

Conseiller

**Un centre de
ressources**

**Un centre
d'impulsion**

Valoriser

Accueillir

Mobiliser





LE RECUEIL NATIONAL POUR L'ACCESSIBILITE DES EQUIPEMENTS SPORTIFS

LA MISE EN OEUVRE

Objectif du projet

Identifier et valoriser les bonnes pratiques dans un Recueil national

Lancement d'un appel à contribution

18 avril au 31 juillet 2014

Réception et traitement des dossiers

Réception de **43 contributions**

Sélection effectuée par le comité national

18 contributions présentes dans le Recueil

10 meilleures contributions présentées au Salon des Maires 2014

Elaboration du recueil national pour l'accessibilité des équipements sportifs 2014

Présentation au salon des maires 2014

Large diffusion

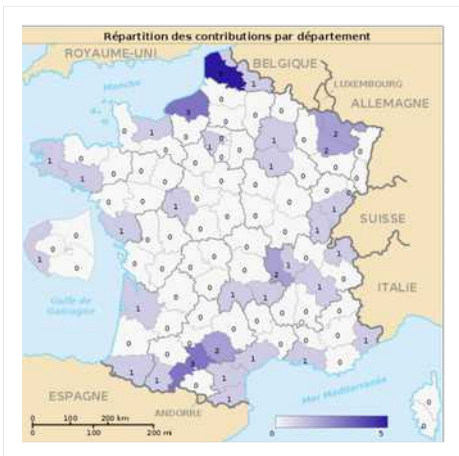


REPARTITION DES CONTRIBUTIONS RECUES

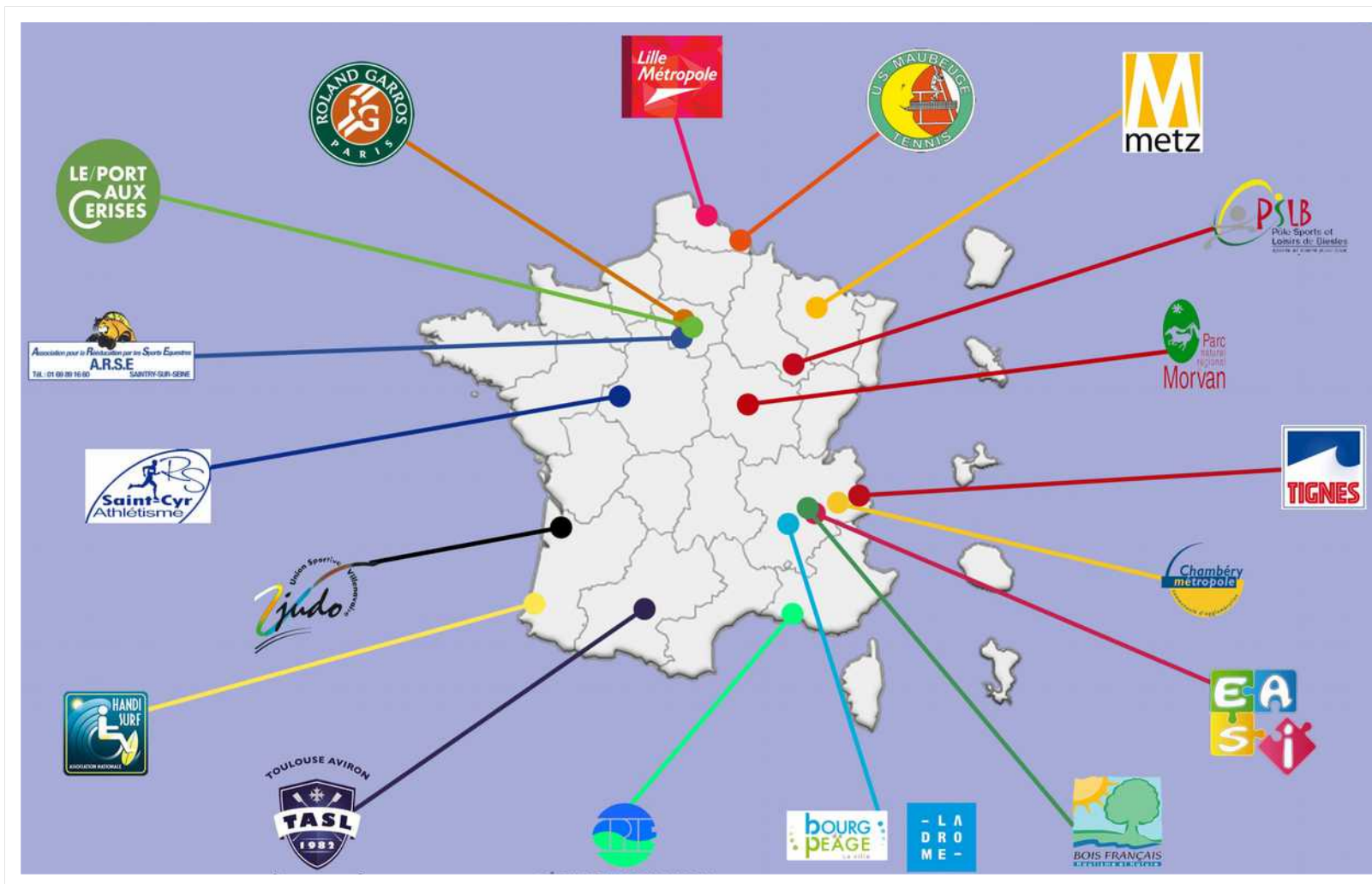
2014



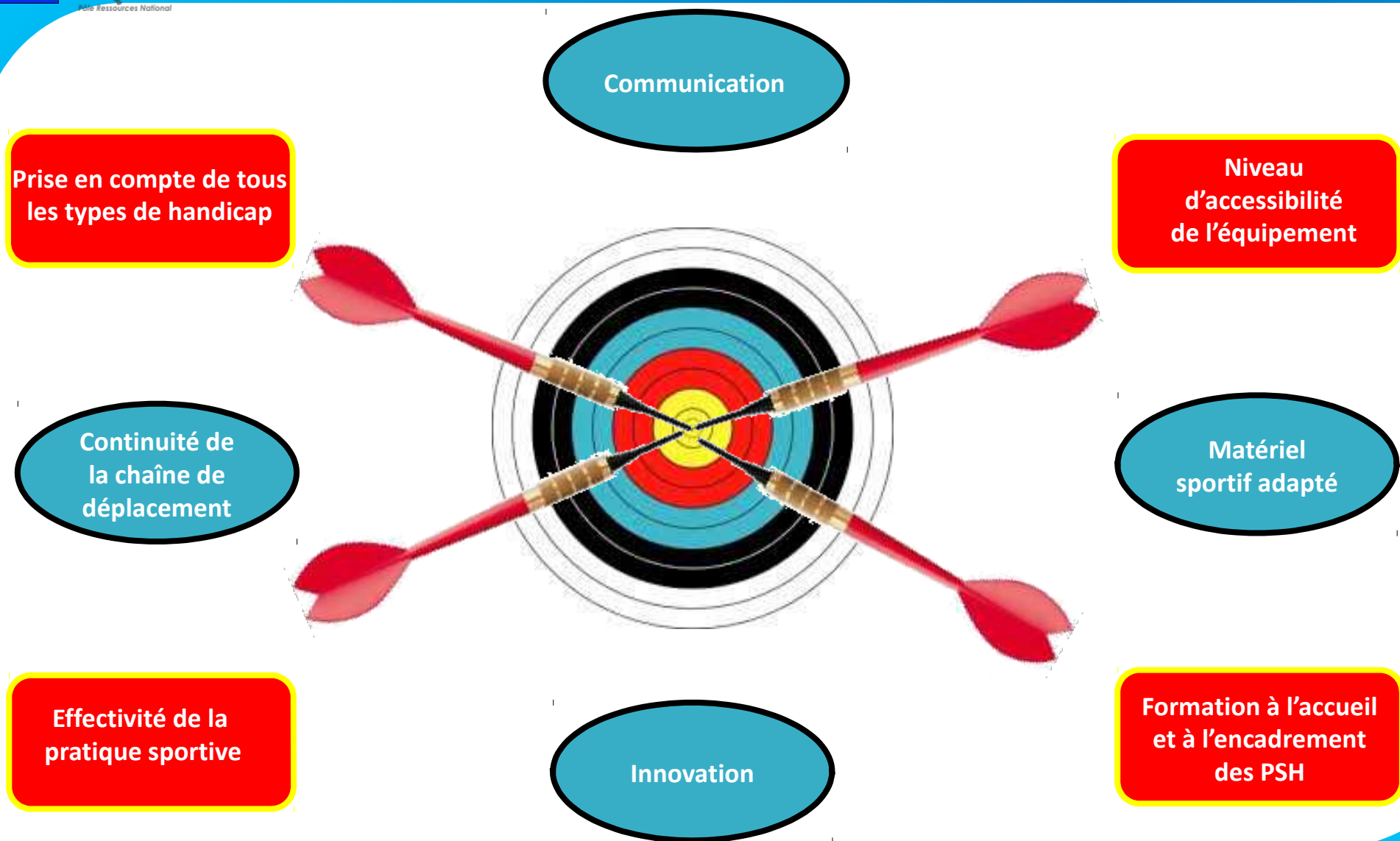
2013



REPARTITION DES CONTRIBUTIONS VALORISEES



CRITERES D'EVALUATION





EXEMPLES DE BONNES PRATIQUES

BONNE PRATIQUE

ILE DE LOISIRS DU PORT AUX CERISES



BONNE PRATIQUE

ILE DE LOISIRS DU PORT AUX CERISES

Présentation de la structure

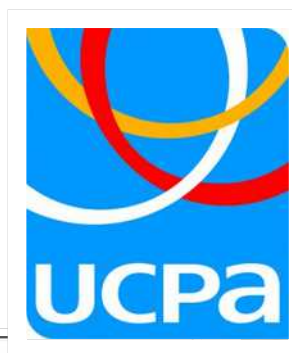
L'île de loisirs Le Port aux Cerises propose de **nombreuses activités sportives et de loisirs**, toute l'année et pour tous les goûts :

- **Promenades** à travers 175 hectares de verdure
- **Détente** avec la possibilité de passer des après-midis en famille (des aires de jeux, mini-golf)
- **Sport**, diversité d'activités proposées

Toutes les activités de l'île de loisirs sont **accessibles aux personnes en situation de handicap**.

Fonctionnement

Etablissement public qui associe :



LE PROJET

Le Port aux Cerises est un accrobranche **adapté aux personnes handicapées** pour un accès pour tous à l'aventure. Ce **parcours est à la fois accessible aux personnes en situation de handicap et aux valides.**

Accessibilité du site

- **Respect de la loi de 2005 et de la réglementation**
 - Places de stationnements adaptées
 - Rampes d'accès
- **Innovation par des adaptations techniques**
 - monter sur les plateformes avec un fauteuil roulant
 - franchir les divers ateliers tels que les tyroliennes



Accessibilité de la pratique

- **Des créneaux réguliers**
 - Accueil hebdomadaire
 - Accueil de nombreuses structures
- **Un personnel compétent et expérimenté à l'encadrement PSH**
 - BE d'Escalade
- **Du matériel adapté**
 - Matériels techniques adaptés aux secours en montagne



BONNE PRATIQUE



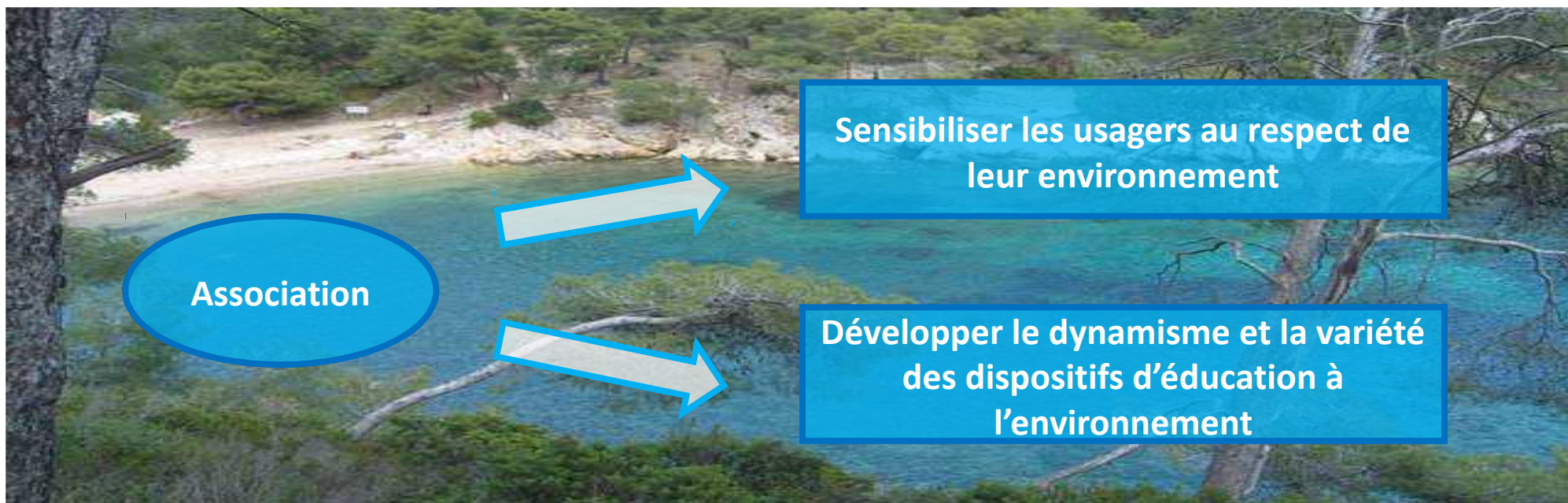
LA CALANQUE DU PORT D'ALON

Présentation de la structure

Les Calanques sont des falaises calcaires qui plongent dans la méditerranée.

La calanque du Port d'Alon est un espace naturel emblématique du paysage méditerranéen. Elle a été **aménagée et rendue entièrement accessible pour les personnes en situation de handicap**.

Le Centre Permanent d'Initiatives pour l'Environnement Côte Provençal (CPIE) propose des **activités de découverte du patrimoine sous-marin**.



BONNE PRATIQUE

LA CALANQUE DU PORT D'ALON

Le Projet

Outre l'accessibilité du site, la calanque du port d'Alon propose **un sentier sous-marin accessible** aux personnes en situation de handicap

Accessibilité du site

- Parking comportant des **places réservées**
- **Cheminement en caillebotis bois** jusqu'à la mer



BONNE PRATIQUE

LA CALANQUE DU PORT D'ALON



- Système de **barges immergées**
- **Engin flottant** qui sert de point d'appui et de point de repos



BONNE PRATIQUE

LA CALANQUE DU PORT D'ALON

Accessibilité de la pratique



Un personnel sensibilisé et formé

- À l'accueil des PSH
- A l'encadrement des PSH avec un BE Educateur Sportif de plongée subaquatique

Une pratique effective

- Accueil régulier en période estivale / ponctuel au printemps et en automne
- Approche pédagogique adaptée
- Pratique mixte

Communication



- Presse / Flyers
- Panneaux d'information
- Clip vidéo
- Site internet

PARC REGIONAL DU MORVAN



BONNE PRATIQUE

PARC REGIONAL DU MORVAN

Le Projet

Aménager et organiser le territoire du Parc Naturel Régional du Morvan pour un **égal accès aux personnes valides et handicapées**, telle est la vocation du programme « Morvan pour Tous ».

Accessibilité du site

- **Un dispositif de transport accessible :**
 - à la demande proposé par le Conseil Départemental avec des taxis accessibles.
 - un minibus accessible mit à disposition par l'APF



- **Places de stationnement adaptées**



Accessibilité du sentier

- un chemin accessible :
 - à pente douce
 - de plein pied
 - sans obstacle



- Une boucle magnétique
- supports d'informations adaptés



- un système innovant de guidage audio couplé avec un fil d'Ariane
 - Permet aux personnes déficientes visuelles de randonner en toute autonomie et sécurité,
 - Bénéficier d'informations sonores et tactiles sur les milieux traversés.

BONNE PRATIQUE

PARC REGIONAL DU MORVAN

Accessibilité du site d'escalade

- Le site naturel du Rocher du Chien est accessible
 - un parking
 - un panneau d'informations sonores,
 - l'aménagement d'un cheminement adapté à l'aide d'une rampe d'accès facilite l'accès au site.



Accessibilité de la pratique

- **No eyes climbing technologie**

Muni de bracelets aux poignets et aux chevilles, le grimpeur reçoit des signaux sonores lui permettant de trouver les prises naturelles ou artificielles.

Accessibilité des pistes de FFT

- **Accès aux pistes de descente des Fauteuils Tout Terrain**
 - se fait directement via l'aire de stationnement accessible en voiture
 - Aménagement d'une piste d'accès de secours



- **Accompagnateur formé**

- Un moniteur d'état VTT/FFT (« Vélo Morvan Nature »)
- organise le transport via une navette et l'accompagnement sur piste

- **Adaptation des pistes de descente VTT**

- élargissement pour le passage des Fauteuils Tout Terrains
- rehaussées aux endroits clés.



BONNE PRATIQUE

PARC REGIONAL DU MORVAN

Accessibilité des pratiques



Déficience motrice (amputation)



Allergies



Maladies invalidantes



Maladies cardio-vasculaires



Déficience auditive



Déficience intellectuelle ou handicap mental



Déficience visuelle



Déficience psychique ou maladie mentale



Déficience motrice



...

Un personnel formé :

- **Formation :**

- Formation **CQH module A**
- **Accueil** des personnes en situation de handicap dans les offices de tourisme
- **Formation sensibilisation** à l'utilisation des **solutions techniques** et des **matériels de loisirs adaptés** du pool de matériel du Parc Naturel Régional du Morvan
- **Formation prestataires et acteurs du tourisme** pour l'accueil des personnes en situation de handicap



BONNE PRATIQUE

PARC REGIONAL DU MORVAN

Accessibilité des pratiques

Matériel adapté

- **Pool de matériel adapté**
 - Fauteuils tout terrains
 - Hand bike
 - Joelette
- **Mis à disposition**



Communication

- **Site web** et page facebook
- Réalisation d'une **carte et brochure touristique**
- **Journées techniques**
- **Raid dream** handi valide





BASE DE LOISIRS DU BOIS FRANÇAIS

BONNE PRATIQUE

BASE DE LOISIRS DU BOIS FRANCAIS

Le Projet

Le Syndicat pour l'aménagement du bois français œuvre pour la mise en accessibilité de cet espace naturel qui propose des activités sportives à 15mn du centre de Grenoble

Accessibilité du site

- **Un dispositif de transport en commun accessible :**
 - Affrète une navette spécifique depuis le centre de Grenoble jusqu'à la base
- **Respect de la loi de 2005 et des arrêtés relatifs à l'accessibilité**
 - 14 places de parkings réservés et matérialisées
 - Douche et sanitaires adaptés



Accessibilité du site

- **Aménagement de l'espace baignade**
 - Des tapis roules qui garantissent l'accès à l'eau
 - Mise à disposition d'un fauteuil tiralo
- **Aménagement de l'espace naturel**
 - Cheminement aménagé qui permet de rejoindre les différents lacs
 - Ponton accessible



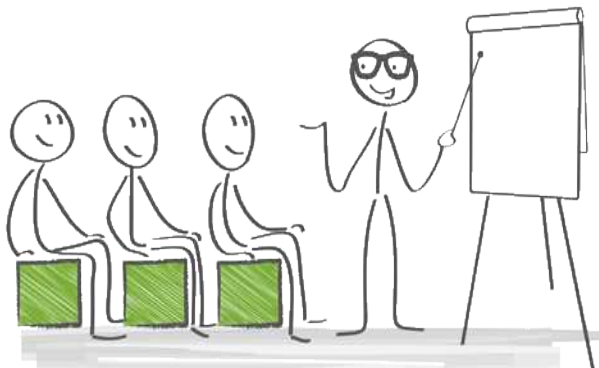
Accessibilité de la pratique

Effectivité de la pratique

- **Accueil régulier** des personnes handicapées sur réservation
- **Pratique mixte** qui est privilégiée
- **Développement de plusieurs opérations** comme Handilac
- **Développement de projets** avec des structures spécialisées



Formation



- **Personnel** qui a suivi une **formation de sensibilisation** aux différents types de handicaps
- **Maitres nageurs sauveteurs** sensibilisés et **BE expérimentés**
- **Partenariats** avec **CDH** et **CDSA** / **Formation des bénévoles**

Accessibilité de la pratique

Matériel sportif adapté

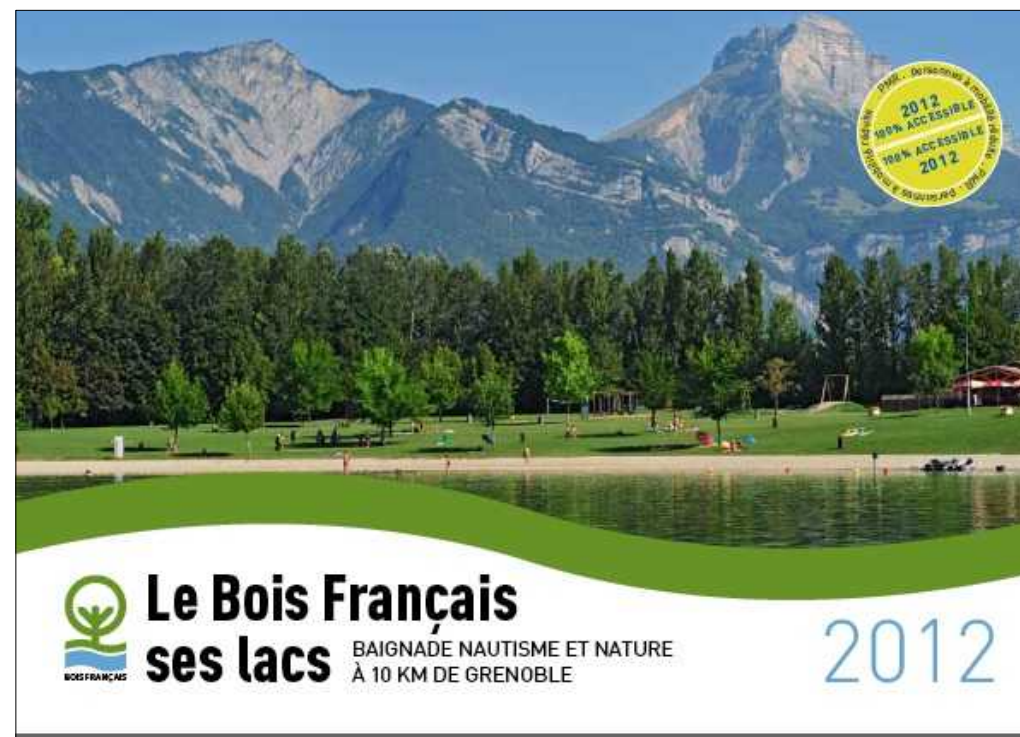
- **Partenariat avec le comité départemental handisport de l'Isère :**
 - une mutualisation du matériel adapté
 - Sa mise à disposition
- **Une diversité de matériel adapté**
 - Un bateau d'aviron équipé de sièges adaptés, de flotteurs et d'une coque plastique
 - Canoés équipés de flotteurs et de sièges adaptés et Seat and top avec des sièges adaptés et des orthèses
 - Coques en Carbone pour les bateaux d'aviron
 - Joëlettes et Fauteuils tout terrain



Accessibilité de la pratique

Communication

- **Le SABF réalise chaque année un plan de communication**
 - Plaque de communication
 - Insertion publicitaire (magazines locaux)
 - Organisation de diverses manifestations





Merci de votre attention