

Ville accessible à tous

Quelles solutions pour quels usages ?



Des solutions techniques pour la chaîne de déplacement

Faculté de médecine Rockefeller-Lyon : démarche d'intégration des handicaps sur un équipement neuf – *David Bellanger -SERL, P.Beaujon – maître d'oeuvre, Eoguidage - entreprise*

Lyon

jeudi 14 octobre 2010

CERTU – CNFPT - AITF

« Ville accessible à tous : quelles solutions pour quels usages ? »

Bâtiment JF Cier – faculté de médecine Rockefeller

RHÔNE

LE DÉPARTEMENT

Université Claude Bernard  Lyon 1

Programme

5 060 m² Shon sur 5 niveaux, et comprenant :

- pour **l'enseignement général de médecine** :

- **deux amphithéâtres de 500 places, et un amphithéâtre de 250 places**

- **13 salles d'enseignement et de travaux dirigées (capacité : 40 à 60 personnes)**

- pour **l'Institut des Techniques de Réadaptation (Ergothérapie et kinésithérapie, Orthoptie, Orthophonie)** : salles de travaux pratiques et dirigés : salles de moulage, d'orthèse, de massage, de biomécanique, testothèque, salle de TP phonétique, salle de psychomotricité.



1. Données opérationnelles

Acteurs :

- Collectivités participant au Financement : Etat, Département du Rhône, Région Rhône Alpes, ville de Lyon, au titre du Contrat de Plan Etat Région 2000-2006
- Maître d'Ouvrage au titre du CPER : Département du Rhône
- Maître d'Ouvrage mandaté : Société d'Equipement du Rhône et de Lyon (SERL)



- Maîtrise d'œuvre : VURPAS & Associés
(mandataire) ; CERA ; AGIBAT ; EAI

- Usagers occupants : Université Claude
Bernard Lyon 1

- Mise en œuvre guidage et repérage :
EO GUIDAGE

Contexte :

- Dépôt du permis de construire : juillet 2006
- Consultation marchés de travaux : février 2007
- Entrée en vigueur de la réglementation (loi n°2005-102 du 11/02/2005) : 1^{er} janvier 2007
- Application « pratique » : arrêté du 22 mars 2007 (modifié par arrêté du 3 décembre 2007)

⇒ **Projet non soumis à la réglementation**

⇒ **Sensibilité au traitement des handicaps en phase Etudes, sans pouvoir intégrer la réglementation**

Contexte :

- Mise en service de l'équipement : septembre 2009
 - Diagnostic pour les établissements universitaires : (art 14 du décret n°2006-555 du 17 mai 2006 relatif à l'accessibilité des établissements recevant du public) pour le : **31 décembre 2010**
 - Mise en conformité : **2015**
- ⇒ **Pertinence d'apporter une réponse dès la réalisation**

A l'initiative de la démarche :

- Université CB Lyon 1 : demandeuse d'une réflexion spécifique sur l'accueil des personnes handicapées

Université Claude Bernard



Lyon 1

- Département du Rhône : rôle de moteur dans la démarche

RHÔNE

LE DÉPARTEMENT



SERL

Société d'Équipement
du Rhône et de Lyon

Acteurs de la réflexion :

- Université CB Lyon 1
- Maître d'œuvre : VURPAS & Associés
- MO mandaté : SERL

⇒ Réflexions et concertations menées en phase d'études d'exécution, sous forme de groupe de travail technique

⇒ Validation réponses et financement : Département du Rhône, Université CB Lyon 1

Acteurs de la réalisation :

- les entreprises du chantier
- EO GUIDAGE : mise en œuvre guidage et repérage

Hypothèses de la réflexion :

- l'équipement accueille un public régulier
- l'équipement est de compréhension relativement simple : accessibilité aux amphithéâtres en partie basse, distribution des salles d'enseignement dans les niveaux (1 circulation centrale), 1 seule circulation verticale

Orientation de la réponse :

- **apporter une réponse qui s'intègre pleinement à l'équipement, et serve tous les publics : valides et personnes handicapées**
- **privilégier les solutions intégrées – éviter toute solution rapportée**

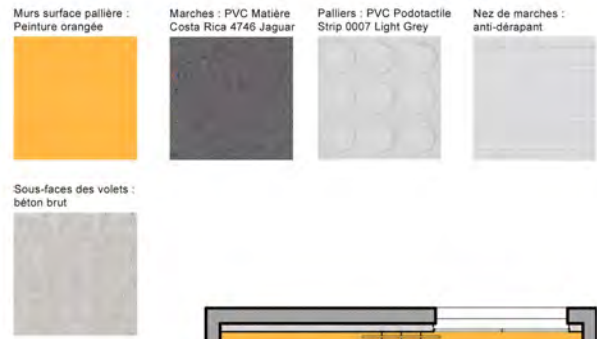
Un équipement de lecture aisée : une circulation verticale

Faculté de médecine Rockefeller - Lyon 8ème Escalier ...

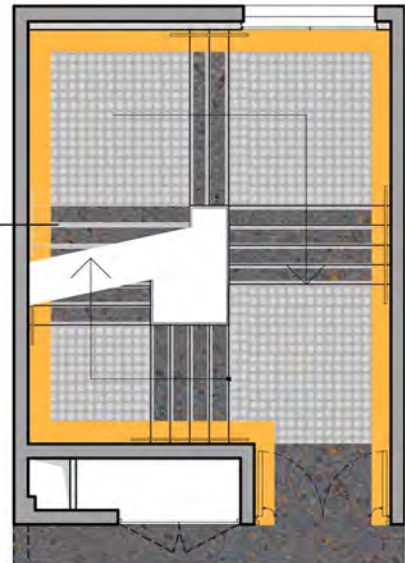


Signalétique des étages de la hauteur des portes et chiffre indiqué en grand pour une meilleure lisibilité et visibilité.

Ech : 1/50ème



Nez de marche anti-dérapant

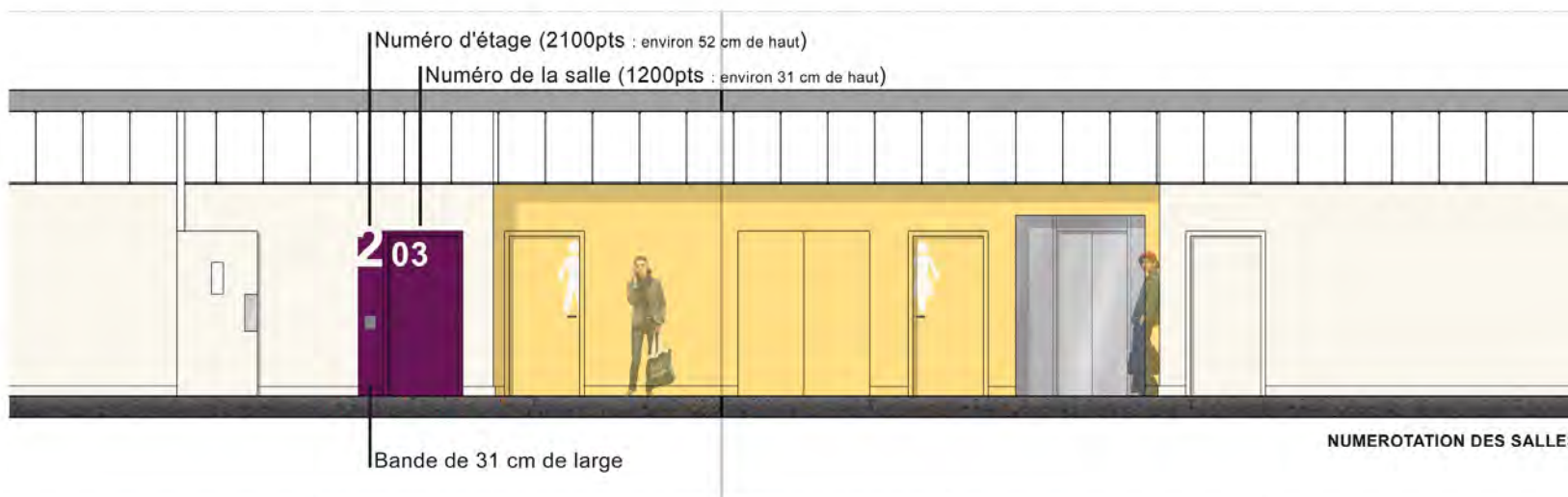


Ech : 1/50ème

3. Etudes de conception

Un équipement de lecture aisée : une circulation horizontale distribuant les salles de cours

0 1 2 3 4 5 6 7 8 9



Département du Rhône / SERL Réf : 05009
FACULTE ROCKFELLER
8,10 avenue Rockefeller - 69008 LYON
Elévation circulation Niv. 1 16 Fév. 2009

Pierre Vulpas & Associés
ARCHITECTES



SERL

Société d'Équipement
du Rhône et de Lyon

3. Etudes de conception

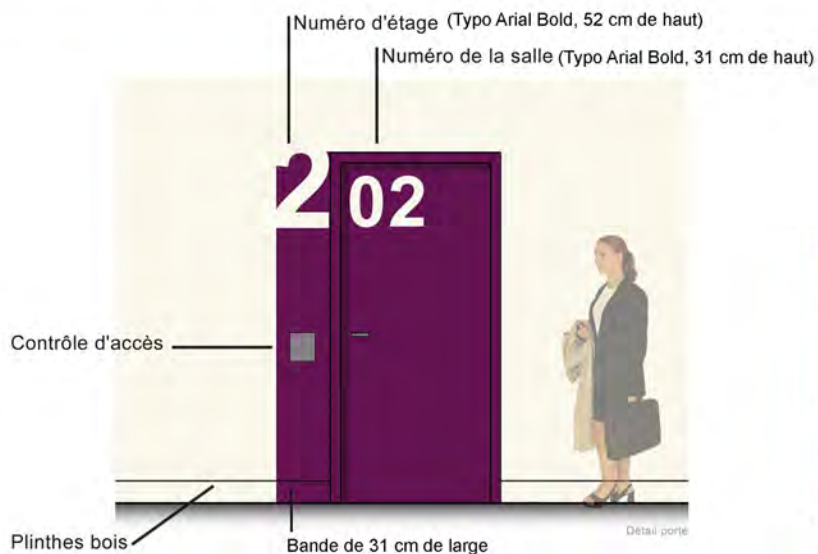
Un équipement de lecture aisée : une circulation horizontale distribuant les salles de cours



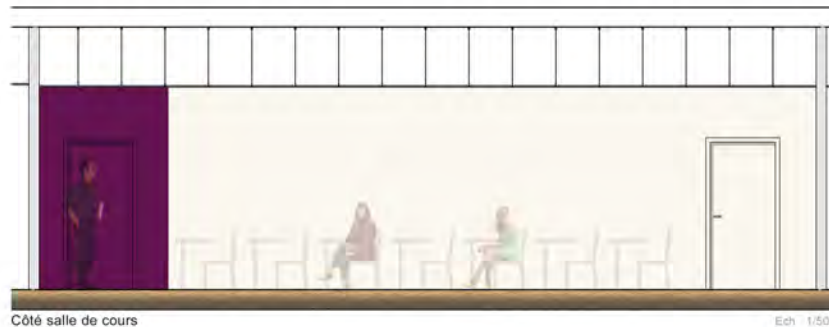
Faculté de médecine Rockefeller - Lyon 8ème

Réf : 05009 - Modifié le 12 janv. 2009

Salles de cours. . .



Les portes d'entrée des salles de cours apparaissent comme des zones graphiques qui ponctuent la circulation. Elles sont également des repères visuels pour les mal-voyants.



4. Les réponses apportées

Cheminement extérieur :



4. Les réponses apportées

Balisage audio sur télécommande universelle :



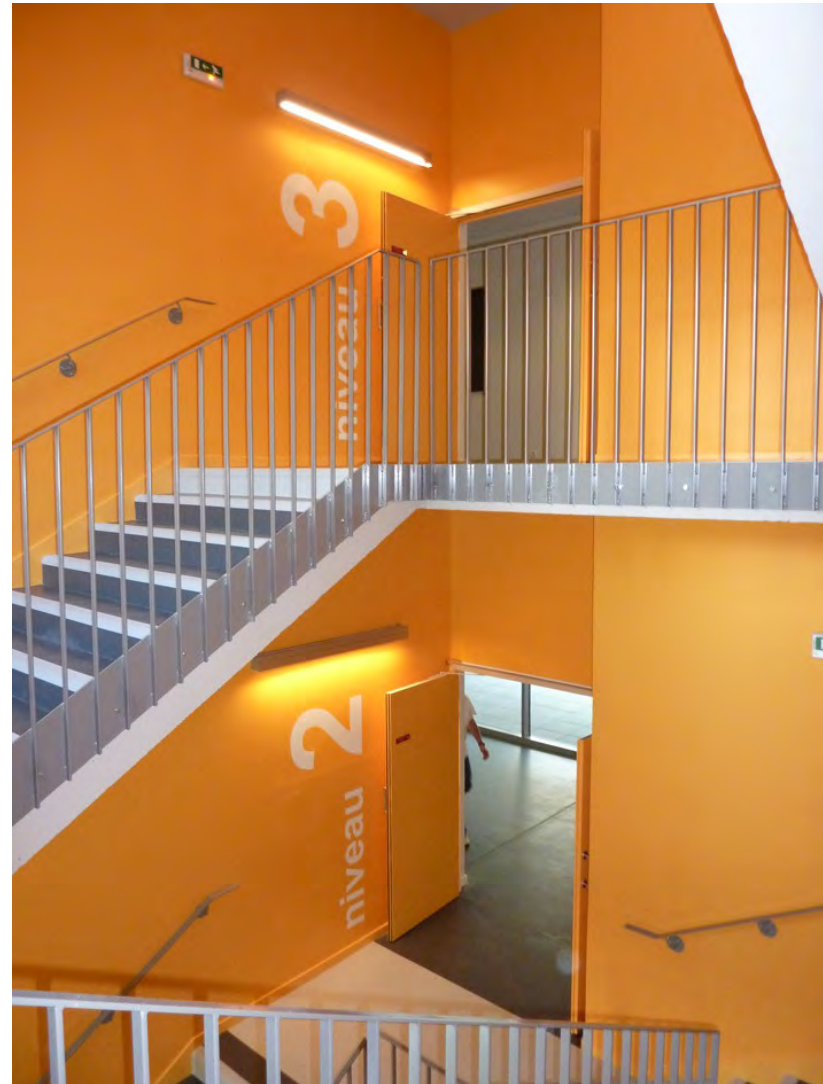
4. Les réponses apportées

Circulation verticale :



4. Les réponses apportées

Signalétique commune :

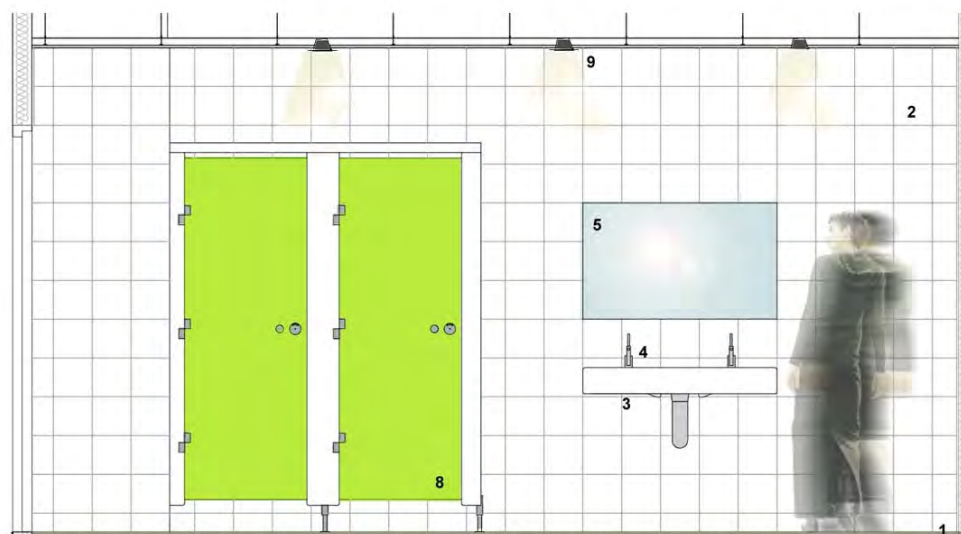
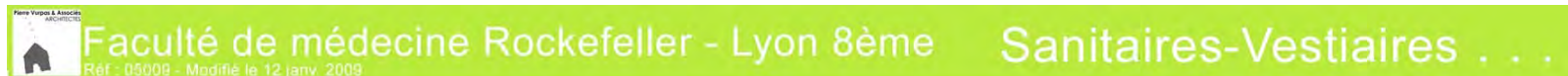


4. Les réponses apportées

Signalétique spécifique :



Conception des sanitaires :



- 1- Sol carrelage grès cérame dim 30x30 GRANITOGRES LINEA 8 réf: GRIGIO CENERE avec joint gris
- 2- Carrelage mural grès émaillé blanc dim 20x20 MONOPADANA réf: COCO avec joint blanc
- 3- Auge en faïence blanche modèle VERO des Ets DURAVIT dim 1000x470x135 fixé sur support mural
- 4- Mitigeur bi-commande PRESTO 7000 à manette de commande omnidirectionnelle.
- 5- Miroir en glace argentée collé dans réservation carrelage dim 1000x600
- 8- Cabine en panneaux de stratifié massif ép 10 mm modèle GRANIT des Ets FRANCE EQUIPEMENT comprenant:
Meneaux de façade et refend autoportant coloris réf 0085 blanc
Porte coloris réf: 0725 vert anis
Pieds vérin, verrou, bouton de porte et paumelles, coloris gris
Bandeau de liaison coloris blanc
- 9- Spot TBT encastré coloris blanc MAZDA 570 fixe



4. Les réponses apportées

Equipement mobilier des amphithéâtres :



Une démarche intégrée, à coût maîtrisé :

coût < 0,8% (< 100 K€ HT)

Merci de votre écoute



SERL

Société d'Équipement
du Rhône et de Lyon