

Journée d'échanges « Ville accessible à tous »

13 Novembre 2012

Stéphane Gemmani - Ville de Grenoble



Pierre Revol - Handigo



inov^vaccess
GRENOBLE 2013



Imagine une ville toute accessible



>>> La phase diagnostic (2010-2012)

>> Résultats : 70 % des employeurs, regroupant 90 % des effectifs salariés, se sont engagés dans un diagnostic représentant environ 250 000 m²

>> Au delà des résultats positifs il est intéressant d'examiner les motifs de non adhésion des 30 % restant :

1. Le statut d'occupation de l'entreprise : les locataires ne se sentent pas concernés
2. Le type et l'âge de la construction : les entreprises occupant des bâtiments récents se croient accessibles
3. La taille de l'entreprise : l'absence de service RH, de moyens généraux, de service locaux... complique l'appropriation du dispositif par l'entreprise

>> Le diagnostic compte 3 temps :

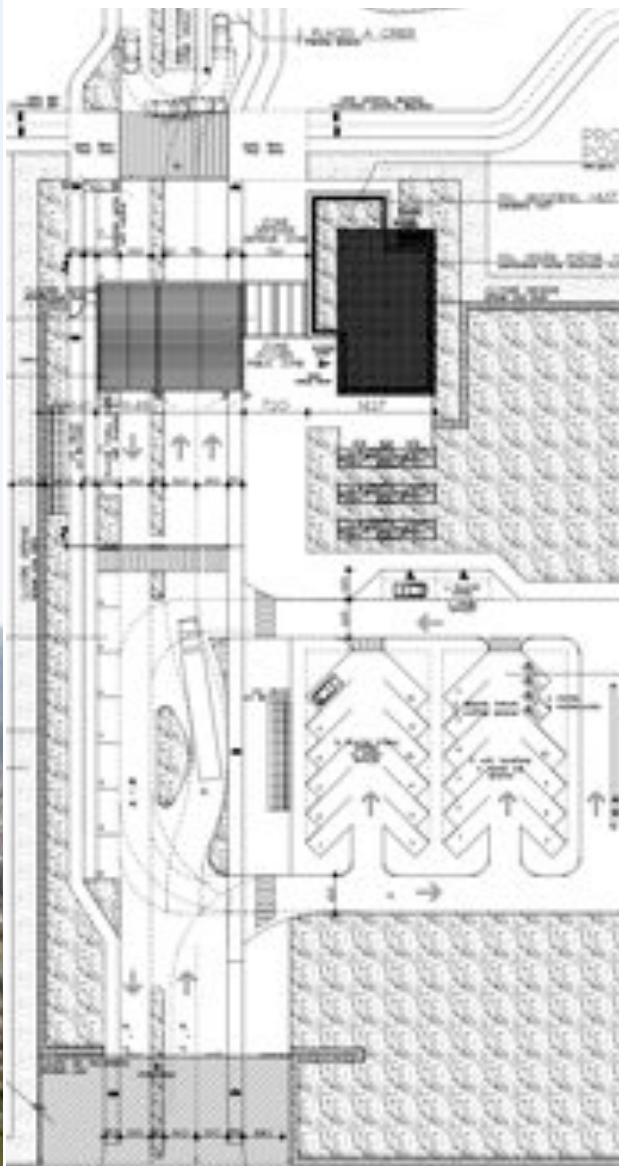
1. Préaudit
2. Relevé d'obstacles (sous-traitance bureau d'études)
3. Restitution / identification des priorités

>>> La phase projet (2012-2013)

- >> Sur 53 employeurs, 35 entreprises privées peuvent bénéficier de 1,2 M€ et 6 employeurs publics, du programme national d'accessibilité du FIPHFP
- >> La participation financière d'Inovaccess pouvant atteindre 70 % et 150 000 € par opération, ne suffit pas pour engager les travaux :
 1. Pour certains employeurs l'accessibilité n'est pas un motif de travaux se suffisant à lui seul
 2. L'obtention d'un accord de copropriété conditionne la faisabilité
 3. L'impact des chantiers en terme de perturbation et nuisances sur l'activité de l'occupant ainsi que l'incidence spatiale des aménagement
- >> A ce stade :
 1. 55 000 € engagés pour intervenir chez 2 employeurs
 2. 4 autres projets susceptibles de bénéficier du plafond d'aide sont en cours de montage, non sans difficultés
 3. Tous les travaux ne pourront être engagés d'ici juin 2013. Pour les projets les plus importants, Inovaccess propose une assistance en programmation :
 - Ex: schéma voirie et signalétique pour le site du CEA comptant 30km de voies privées

>>> Les relectures de projet

Exemple : nouvelle entrée site EPN campus



1. Reprise de trajectoire piétonnes, plus directes pour améliorer la lisibilité
2. Canalisation des circulations suivant besoins de repérage et de sureté
3. Alignement des tracés piétons en dehors des épures de giration
4. Relocalisation du mobilier en dehors des parcours garantis
5. Mise en contrastes des revêtement pour un guidage par le matériau
6. Traversées en plateau plutôt que traversées rabaissées
7. Allongement des places de stationnement adapté en long pour faciliter manoeuvre et transfert à gauche ou à droite.

