



Démarche de programmation : mise en accessibilité des lycées de la Région Rhône Alpes

M. Jean-François LENNOZ – Directeur de l'Immobilier des Lycées

jflennoz@rhonealpes.fr

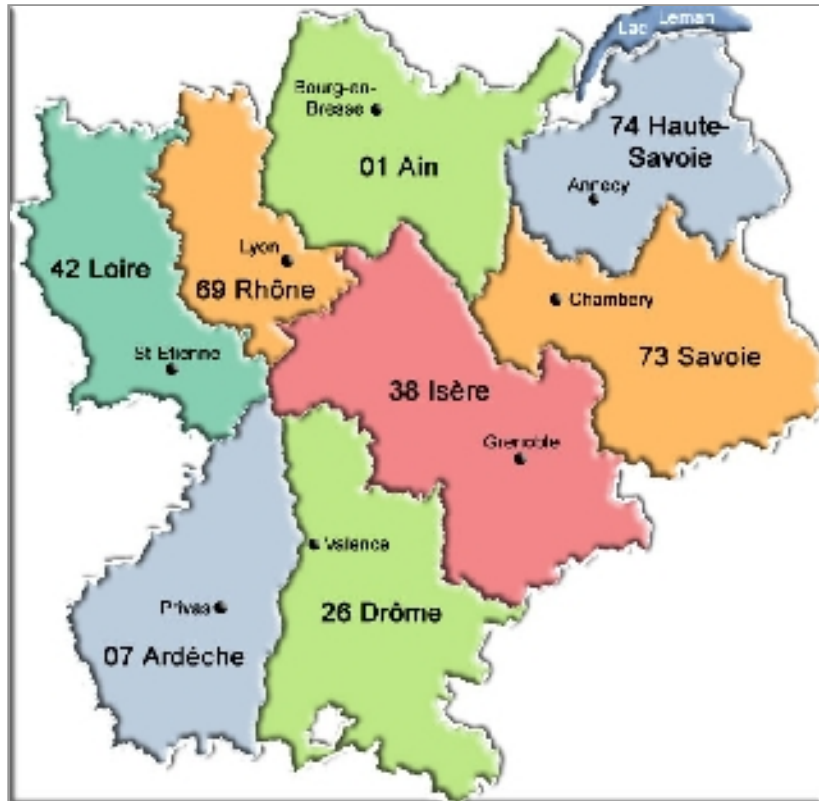
Ordre du jour

1. Le contexte régional
2. L'organisation
3. Les diagnostics
4. La démarche de programmation
5. Où en sommes-nous, aujourd'hui ?

1. Le contexte régional

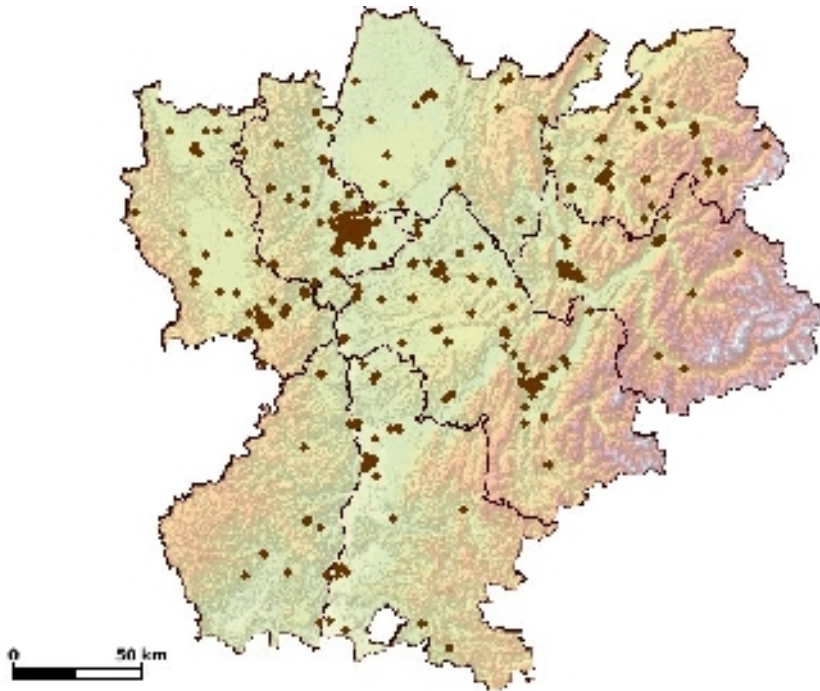


LE CONTEXTE REGIONAL



- **6 millions d'habitants**
- **10% de la population rhônalpine est reconnue handicapée.**
- **40% de la population rhônalpine se déclare concernée par une situation de handicap.**

LES LYCEES PUBLICS

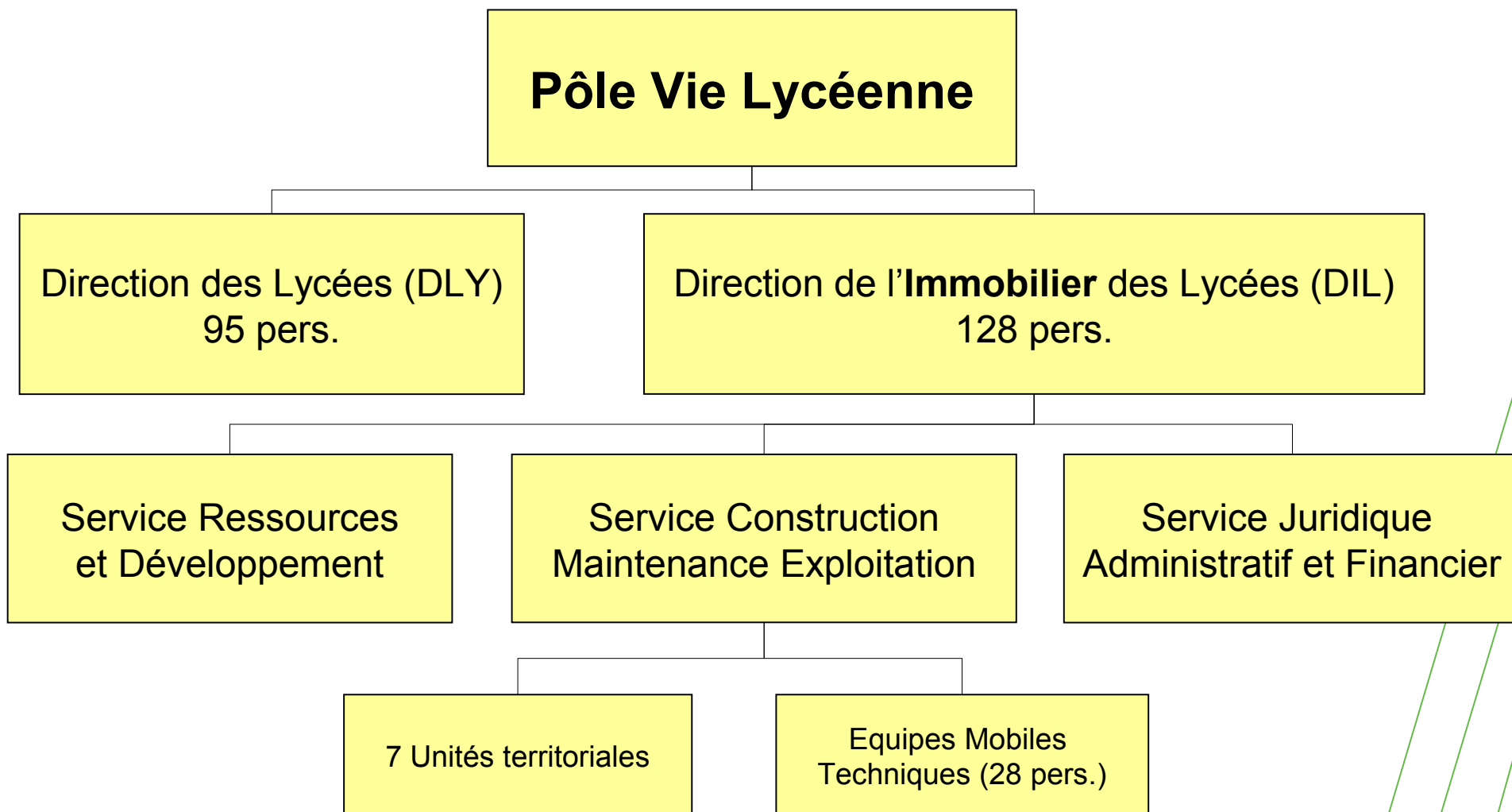


- **267 lycées publics** dont 7 Établissements Régionaux d'Enseignement Adapté,
- **187 000 lycéens**,
- **4,3 millions de m²** de patrimoine bâti,
- **150 millions d'euros** d'investissement annuel pour l'immobilier des lycées publics.

2. L'organisation

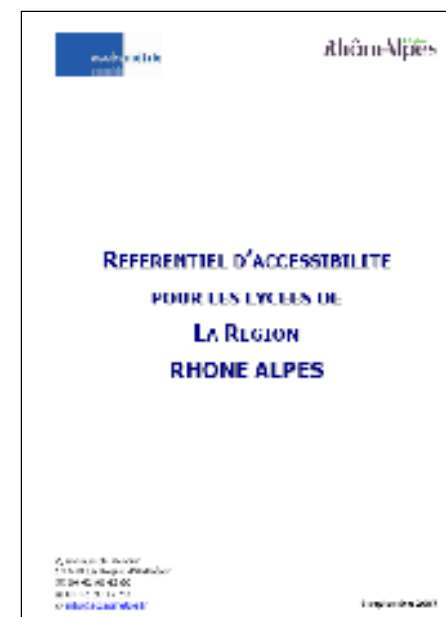


Organigramme des services régionaux



Accueil de personnes handicapées

- Dès que la Région est informée de l'accueil d'une personne handicapée (élève, enseignant ou agent), elle met en œuvre les **adaptations nécessaires dans les plus brefs délais.**
- Depuis 2007, application d'un **référentiel d'accessibilité tout type d'handicap à tous les travaux réalisés dans les lycées.**
- **Formation « accessibilité des ERP »** des techniciens et ingénieurs de la DIL.



Accueil de personnes handicapées

Exemple de travaux d'adaptation

Lycée Gambetta à Bougoin Jallieu (38) en 2010

→ Aménagement place de stationnement et mise en place d'un élévateur à la demi-pension



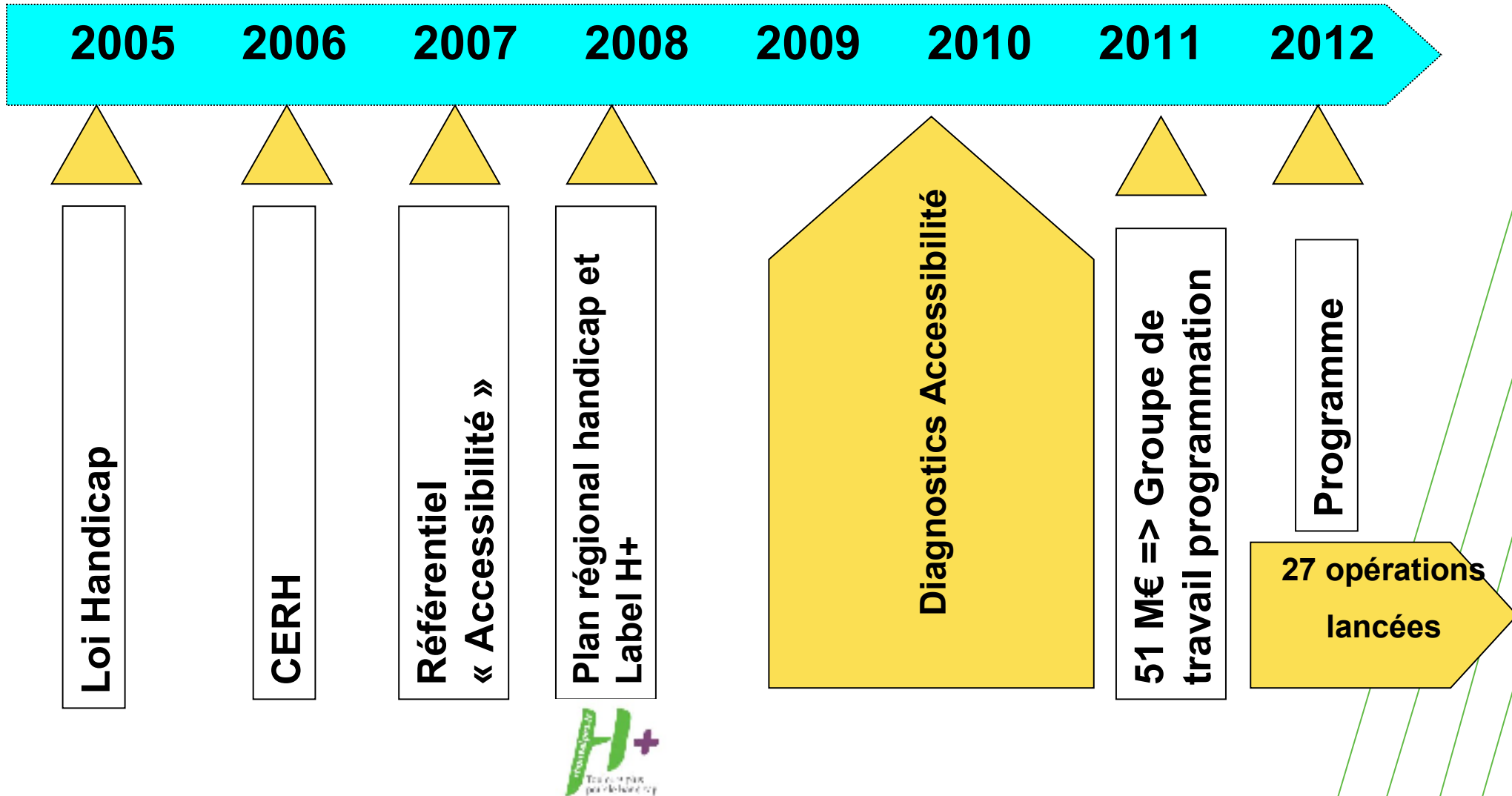
Accueil de personnes handicapées

Exemple de travaux d'adaptation

Lycée Claude Bernard à Villefranche sur Saône (69)
→ Création d'une rampe d'accès pour le bâtiment avec « section fleuriste », travaux en cours ...



Calendrier



3. Les diagnostics



Réalisation des diagnostics d'accessibilité des lycées publics de 2009 à 2011

Par qui ?

⇒ ACCESMETRIE : Ain, Rhône, Drôme, Ardèche, Loire,

⇒ BUREAU VERITAS : Savoie, Haute-Savoie, Isère.

Comment ?

État des lieux d'accessibilité du bâti **tout type handicap** avec :

- Liste travaux nécessaires
- Estimation coût des travaux

Résultats :

1/3 des lycées accessibles avec une aide

Coût total des travaux estimés à **159 M€**



Limites des diagnostics

1. **Étude fonctionnelle** des sites pas systématique.
2. Peu de préconisations pour les **déficiences sensorielles**.
3. Absence de prise en compte de la **réglementation « sécurité incendie »**
⇒ Espaces d'Attente Sécurisés non prévus par exemple.
4. **Estimation** des coûts peu précise.
5. **Continuité chaîne de déplacement** pas toujours étudiée (pb partenariat pour voirie).
6. Cas problématiques (bâtiments anciens, topographie) : **pas de préconisations, dérogations** trop souvent proposées.

4. La démarche de programmation



Pourquoi cette démarche ?

- Mise en œuvre d'une **démarche systématique et volontariste de Démocratie Participative** : « les usagers aident à la décision pour les usagers »
- **Obligation légale** par la loi « égalité des droits et des chances, la participation et la citoyenneté des personnes handicapées » de 2005
- Aspect **planification / Calendrier**
- Aspect **financier / Contrainte budgétaire**

Démarche de la Région

- Le Conseil régional a voté un budget de **51 M€** consacré à la mise en accessibilité sur la période **2012 à 2014**.

- La Région a organisé **un groupe de travail** sur la mise en accessibilité des Lycées composé de **l'ensemble des partenaires de la Communauté**

Composition du groupe de travail

- **Mme La Vice-Présidente** déléguée aux lycées
- **Élus régionaux,**
- **Rectorats** Lyon et Grenoble,
- **Observatoire National de la Sécurité et de l'Accessibilité des Établissements**
- **Proviseurs,**
- **Associations de personnes handicapées,**
- **Associations de parents d'élèves,**
- **Directions Départementales des Territoires.**

Conclusions du groupe de travail

- Établir une **programmation** de mise en **accessibilité** en **concertation** avec tous les acteurs
- Assurer une **accessibilité « raisonnée »** dans les bâtiments existants
- Possibilité de traiter des établissements au-delà du 1^{er} janvier 2015
- **Consultation périodique et régulière du groupe de travail** sur avancement / retour d'expérience des opérations de mise en **accessibilité => réajustement de la**

Critères choisis pour élaborer la programmation

- Le lycée le plus important **de chaque bassin de formation,**
- La plupart des lycées accueillant **plus de 1300 élèves,**
- Les lycées desservis par les **transports en commun,**
- Des **lycées professionnels** (panel de formations le plus large)

PROPOSITION DE PROGRAMMATION DE MISE EN ACCESSIBILITE

- Traiter l'accessibilité complète de tous les sites faisant l'objet **d'une grosse opération inscrite au PPI** même si cette opération ne concerne qu'une partie des locaux (57,5 M€)
- Mise en accessibilité des lycées dans le cadre **d'opérations spécifiques** programmées sur les années 2012 à 2014 (51 M€)
- Mise en accessibilité des lycées restant sera financée **au-delà du 1^{er} janvier 2015** (46,1M€)

Quelques chiffres ...

La programmation de mise en accessibilité des lycées établie en concertation couvre :

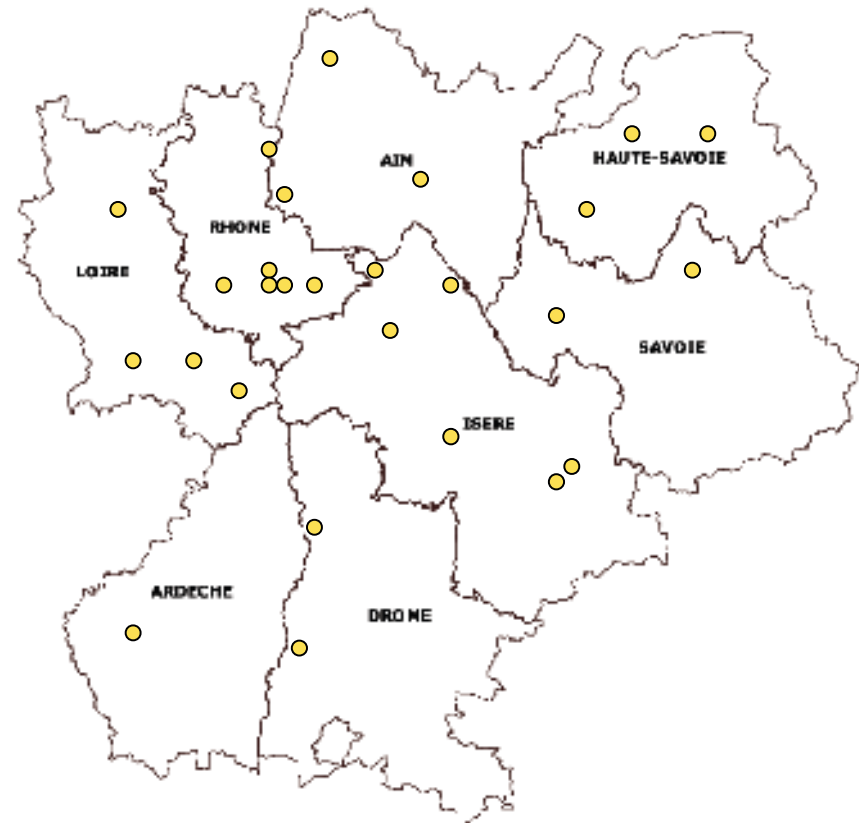
- **75% des lycéens**
- **70% de la surface bâtie**
- **300 000 Rhônalpins (public reçu annuellement dans les lycées)**
- **2/3 des formations**

5. Où en sommes-nous aujourd'hui ?



Lancement des opérations

- Juillet 2012 : la commission permanente a voté une liste de **27 lycées pour des opérations spécifiques de mise en accessibilité (17 M€).**



Questions posées

- Comment pallier les limites des diagnostics ?
 - AMO accessibilité ?
 - Maîtres d'œuvre suffisamment « compétents » ?
- Procédure de consultation maîtrise d'oeuvre ?
 - Allotissement avec un maître d'œuvre pour plusieurs lycées ?
 - Un maître d'œuvre par lycée ?



Choix et difficultés rencontrés

- **Pas d'AMO** accessibilité.
- **Consultation de maîtrise d'œuvre** « classique » : un maître d'œuvre par lycée.
- **Très peu de réponses** de maître d'œuvre.

