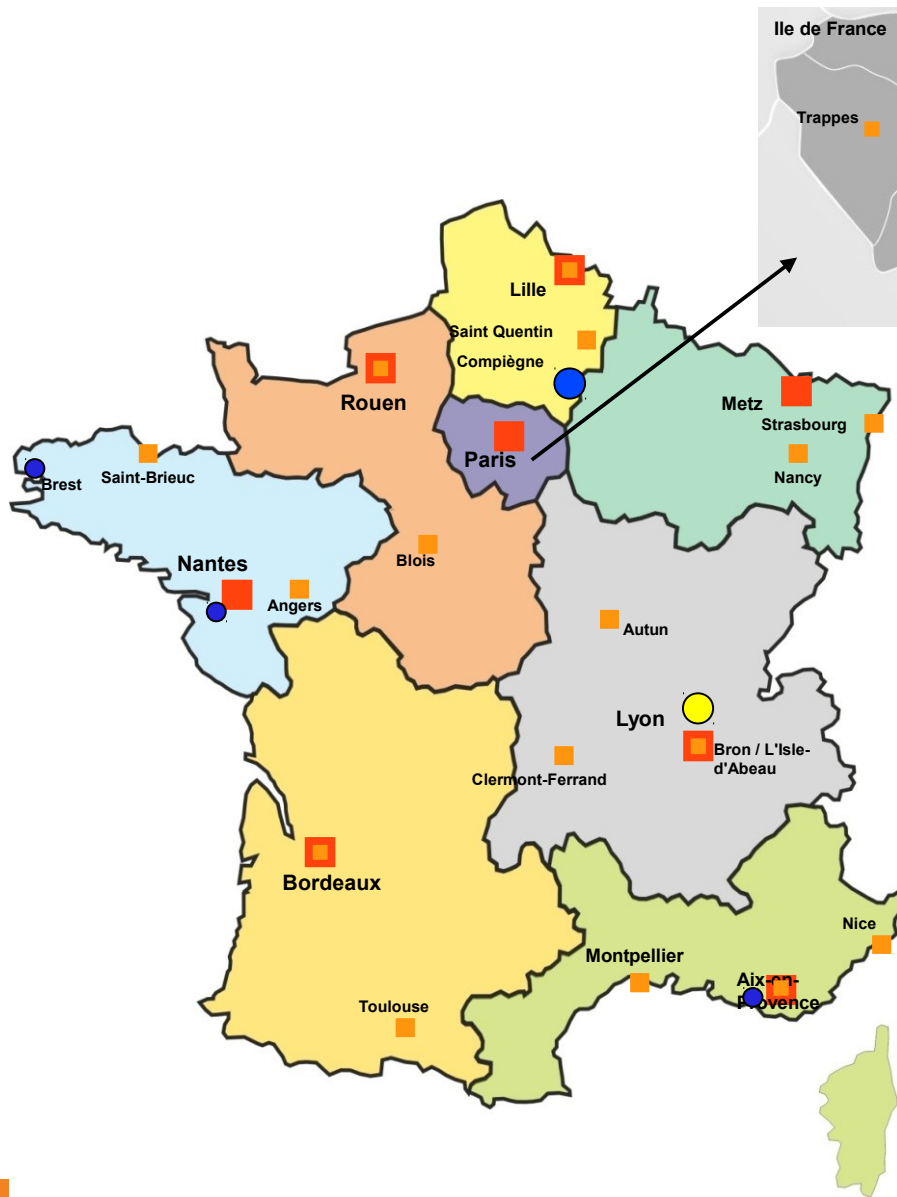


Les implantations du Cerema



- Direction technique
Infrastructures de transports et matériaux
(ex Setra)
- Direction technique
Eau, mer et fleuve : Siège + sites locaux
(ex Cetmef)
- Direction technique Territoires et Ville
(ex Certu)
- Directions territoriales (ex CETE)
 - . Centre-Est
 - . Est
 - . Ile de France
 - . Méditerranée
 - . Nord-Picardie
 - . Normandie-Centre
 - . Ouest
 - . Sud-Ouest
- Autres sites des Directions territoriales :
 - Laboratoires, etc...

La gouvernance du Cerema

- **Une instance délibérative, le conseil d'administration**
 - 4 collèges :
 - État (6) ; Élus des collectivités (5) ;
 - Personnalités qualifiées (5) ; Représentants du personnel (5)
- **Des instances consultatives**
 - Le conseil stratégique
 - Le conseil scientifique et technique
 - Les comités d'orientation thématiques nationaux
 - Les comités d'orientation territoriaux

Organisation du Cerema

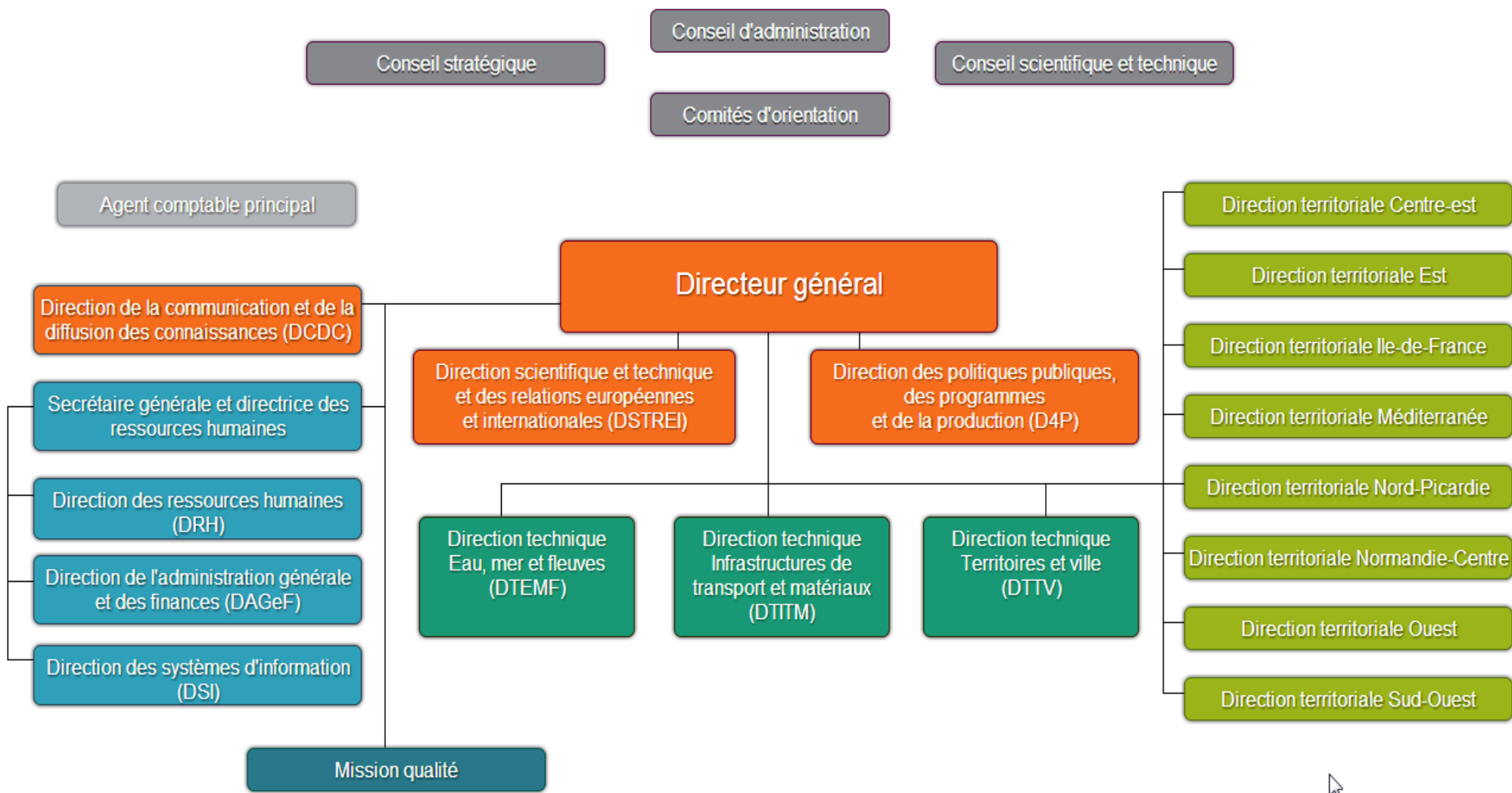
Deux principes essentiels

- un ancrage territorial fort
- un fonctionnement déconcentré

1 siège et 11 entités

- un siège de petite taille : stratégie, pilotage, synthèse ;
- 3 directions techniques : animation, capitalisation, diffusion ;
- 8 directions territoriales : connaissance et écoute des territoires, production, innovation ;

Organigramme du Cerema



Le Cerema en quelques chiffres

66 pôles de compétences et d'innovation
33 équipes de recherche associées (ERA)

250 M€ de budget annuel

Des équipes réparties sur
29 sites
sur 26 départements
métropolitains



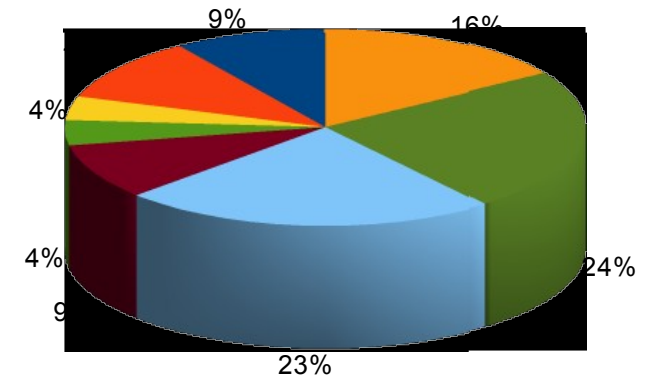
3250 agents
220 experts
nationaux et internationaux

17 départements/laboratoires
4 centres spécialisés d'essais

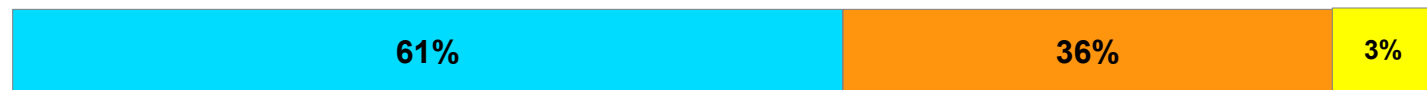
180 publications annuelles

Connaissance et prévention des risques : Un des huit grands domaines d'intervention

- Territoires durables (ressources, milieu, biodiversité et territoires)
- Espace urbain et bâtiment
- Énergies et climat
- Impact sur la santé
- Connaissance et prévention des risques
- Mobilités et transport
- Gestion du patrimoine d'infrastructures
- Développement d'infrastructures



300 agents consacrent au moins 1/3 de leur temps à la thématique
33 docteurs, 25 experts, 40 spécialistes



- Risques naturels
- Risques anthropiques
- Risques systémiques

Les équipes de recherche sur les risques

