

LIEU DE MANIFESTATION

Direction territoriale Méditerranée (DterMed)
Amphi des 13-Vents Pôle d'activités d'Aix-en-Provence
avenue Albert Einstein, CS 70499 - 13593 AIX-EN-PROVENCE Cedex 3

Modalités d'inscription

Service communication de la Direction territoriale Méditerranée
francine.charton@cerema.fr - Tel: 04 42 24 71 96

Renseignements techniques

Service Bâtiments et Constructions Durables
karine.jan@cerema.fr - Tel: 04 42 24 79 71
christophe.carella@cerema.fr - Tel: 04 42 24 79 76

INSCRIPTION EN LIGNE

Date limite d'inscription : 4 mai 2016

Inscriptions en ligne ⁽¹⁾, cliquez sur le lien ci-dessous :

<http://enqueteur.cete-mediterranee.developpement-durable.gouv.fr/index.php?sid=31573&lang=fr>

VENIR A LA DIRECTION TERRITORIALE MÉDITERRANÉE



PAR LES TRANSPORTS
EN COMMUN

Le site internet : <http://www.lepilote.com/> vous guide dans tous vos déplacements pour accéder à la DterMed.

■ Au départ d'Aix-en-Provence :

La ligne 15 du réseau Aix-en-bus au départ de la gare routière d'Aix-centre vers le pôle d'activités - Arrêt «Pôle d'activités» situé à 50 m de la DterMed.

■ Au départ de la gare routière de Marseille (réseau CARTREIZE) :

- Prendre le car n°53 en direction «Aix-les-Milles/Europôle de l'Arbois» - Arrêt au «Pôle d'activités» situé à 50 m de la DterMed

■ Au départ de la gare TGV d'Aix-en-Provence

Prendre le car n°40 (réseau CARTREIZE), arrêt «Pôle d'activités» (à demander au chauffeur)

ou

Prendre le car n°211 ou 271 direction Aix (réseau CPA), arrêt «Pôle d'activités» situé à 50 m de la DterMed.

■ Au départ de l'aéroport Marseille-Provence :

Prendre le car n°40 (réseau CARTREIZE), arrêt «Pôle d'activités» (à demander au chauffeur)

• Pour le retour à l'aéroport :

1) Prendre le car n°211 ou 271 direction et arrêt «Plan d'Aillane» (situé à 1500 m de la DterMed).

2) Puis prendre le car n°40 direction Aéroport.



EN VOITURE

■ De Marseille :

Autoroute A51-E712, sortie «Luynes» direction «Pôle d'activités d'Aix-en-Provence».

■ De l'aéroport Marseille-Provence ou de la gare Aix-en-Provence TGV :

direction Aix-en-Provence, Les Milles par la D9 sortie 3 «Pôle d'activités d'Aix-en-Provence».

■ De Nice ou d'Aix-en-Provence :

Autoroute A8-E80 - Autoroute A51-E712 direction Marseille sortie «Les Milles» vers la D9 sortie 3 «Pôle d'activités d'Aix-en-Provence».

■ De Lyon :

Autoroute A8-E80, sortie «Aix, Pont de l'Arc» direction «Les Milles» par la D9 sortie 3 «Pôle d'activités d'Aix-en-Provence».

■ Pour en savoir plus :

Marignane Airport : <http://www.marseille.aeroport.fr/fra/index.jsp>
Aix-en-Provence TGV : <http://www.voyages-sncf.com>
Hébergements : <http://www.aixenprovencetourism.com/aix-hôtels-2-centre.htm>



GESTION DE PATRIMOINE IMMOBILIER & TRANSITION ÉNERGÉTIQUE

DE LA STRATÉGIE À L'ACTION

Aix-en-Provence, 10 mai 2016



(1) Nous attirons votre attention sur le fait que les inscriptions au repas nécessite l'envoi d'un chèque de 16,40€ libellé à l'ordre de la Nagram et adressé à l'attention du Service Communication (adresse de la DterMed ci-dessus).



Association des Directeurs
de Services Techniques
Départementaux



CONTEXTE

Le Cerema a choisi de déployer en 2016, sur l'ensemble du territoire national, une journée technique centrée sur la «transition énergétique appliquée à la gestion du patrimoine immobilier», piliers de la loi de transition énergétique pour la croissance verte, axes de travail prioritaires du projet stratégique du Cerema.

Le déploiement se traduit concrètement par l'organisation tout au long de l'année 2016 de 8 journées dans chacune des directions territoriales du Cerema, journées qui doivent permettre d'atteindre un public large rassemblant services de l'Etat, collectivités territoriales et professionnels et d'assurer une meilleure communication, valorisation et visibilité des journées techniques dites « CoTITA » organisées traditionnellement par le Cerema en partenariat avec les collectivités territoriales.

OBJECTIFS

La transition énergétique est l'occasion d'une mobilisation forte des gestionnaires immobiliers pour faire diminuer la part prépondérante que représentent les bâtiments dans la consommation énergétique nationale.

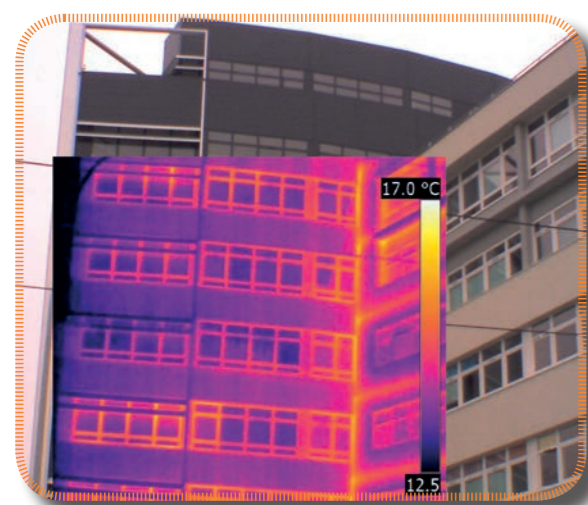
Pour autant, dans un contexte économique pour le moins difficile et face à des enjeux techniques globaux, la mise en place d'une gestion de patrimoine « intégrée », agissant selon différents leviers et axes stratégiques, s'avère indispensable.

Aussi, le Cerema, dans le cadre la CoTITA Méditerranée, vous propose une journée technique, illustrée par des témoignages d'acteurs publics locaux engagés sur le terrain, autour des thématiques suivantes :

- ▶ Transition énergétique et grandes orientations nationales dans le domaine du bâtiment et de l'immobilier
- ▶ Mise en place d'une gestion de patrimoine « active »
- ▶ Traduction de ce schéma directeur en actions concrètes
- ▶ Ouverture vers les nouvelles pratiques à disposition des gestionnaires immobiliers.

PUBLIC

Cette journée s'adresse principalement aux représentants de la maîtrise d'ouvrage publique, chargés de la gestion de bâtiments tertiaires (neufs ou existants).



MATINÉE

- 09h00** Accueil café
- 09h30** Ouverture de la journée
Direction territoriale Méditerranée du Cerema

La transition énergétique et les grandes orientations nationales dans le domaine du bâtiment et de l'immobilier

- 09h40** ▶ Présentation des politiques publiques (LETEPCV, PACTE, PBN, Amiante, logement)
Laurent GIROMETTI, DHUP, intervention filmée
Isabelle TRETOUT, DREAL PACA

La gestion de patrimoine «active» et les stratégies immobilières

- 10h20** ▶ Repères pour une démarche de gestion de patrimoine immobilier
Christophe CARELLA, Direction territoriale Méditerranée du Cerema

Les actions concrètes d'amélioration de l'efficacité énergétique

- 10h45** ▶ Repères : «les leviers de réduction de l'impact environnemental d'un bâtiment»
Jean-Alain BOUCHET, Direction territoriale Méditerranée du Cerema
- ▶ Des réhabilitations selon la démarche BDM en PACA
Frédéric CORSET, Envirobat-BDM
- ▶ Outils et moyens du suivi des consommations
Jean-Alain BOUCHET, Direction territoriale Méditerranée du Cerema
- ▶ Expérience d'un économe de flux
Mathieu CAMPS, Parc Naturel Régional du Luberon

- 12h45** Déjeuner en commun (sur inscription)

APRES-MIDI

- 14h00** ▶ Améliorer et garantir la performance énergétique, action menée pour un patrimoine communal
Philippe DEVERS, Ville de Nîmes
- ▶ Actions en lien avec les utilisateurs : retours d'une démarche
Noémie SIMAND, Direction technique Territoires et Ville du Cerema

Les nouveaux outils / nouvelles pratiques

- 15h00** ▶ Introduction aux principes du BIM
Bruno CORNEN et Christophe CARELLA, Direction territoriale Méditerranée du Cerema
- ▶ Témoignage d'un gestionnaire engagé dans une démarche BIM – patrimoine
Alain BOUILLOUX et Robert THÉMIS, Conseil Régional PACA

- 16h00** Clôture de la journée
Direction territoriale Méditerranée du Cerema

PLAN D'ACCÈS

