

Vers une relocalisation

Les expérimentations pour la recomposition spatiale des territoires littoraux soumis aux aléas naturels

Mireille GUIGNARD
chef du bureau du littoral
et du domaine public maritime naturel -
DEB/MEDDE



Ressources, territoires et habitats
Énergie et climat Développement durable
Prévention des risques Infrastructures, transports et mer

Présent
pour
l'avenir

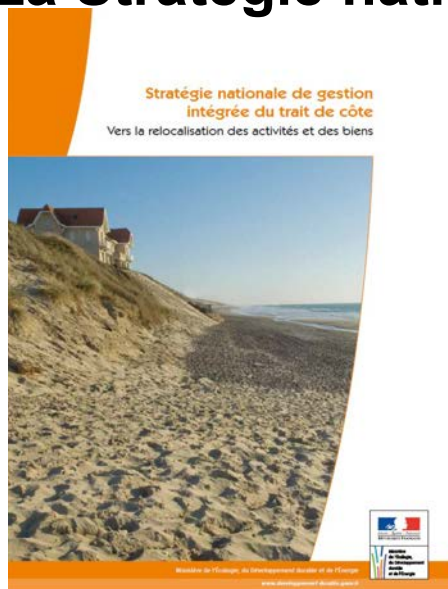


© Laurent Mignaux - Medad
Erosion littorale, corniche basque



- . **Une ambition sur la connaissance : mieux connaître les écosystèmes (mer, littoral, bassins versants) et mieux surveiller les milieux**
- . **Une ambition sur la protection de la biodiversité, des espaces naturels et des paysages, ainsi que de la gestion des milieux pour la prévention des risques impliquant une politique cohérente entre bassins versants, le littoral et la haute-mer**
- . **Une ambition sur l'aménagement : Imaginer un aménagement qualitatif au service de l'équilibre protection-développement, et au regard du changement climatique**

La Stratégie nationale de gestion intégrée du trait de côte



les engagements du Grenelle de la mer

Engagement 74.f « Développer une méthodologie et une stratégie nationale (collectivités et Etat) pour la gestion du trait de côte, pour le recul stratégique et la défense contre la mer »

Cette stratégie s'articule autour de **quatre axes** :

AXE A. Développer l'observation du trait de côte et identifier les territoires à risque érosion pour hiérarchiser l'action publique

AXE B. Élaborer des stratégies de gestion de l'érosion côtière entre les acteurs publics et privés

AXE C. Favoriser la relocalisation des activités et des biens situés dans des zones à haut risque, tout en maintenant le dynamisme des territoires

AXE D. Préciser les principes de financement pour la gestion du trait de côte, en identifiant ce qui est du ressort de l'État et des collectivités locales.

Axe C action 7 Évoluer vers une doctrine de recomposition spatiale du territoire

Appel à projets auprès des collectivités

Jury novembre 2012

Séminaire de lancement 14 février 2013

Séminaire mi parcours 19 mai 2014

...

Fin des expérimentations pour fin 2014

Cahier des enseignements 2015

Soutien de l'Etat :

Subvention, accompagnement

Journées nationales

et capitalisation des expériences

Démarche des collectivités porteuses :

Projet d'études

Réunions locales

Synergie à mettre en oeuvre pour le porteur sur le court et moyen terme



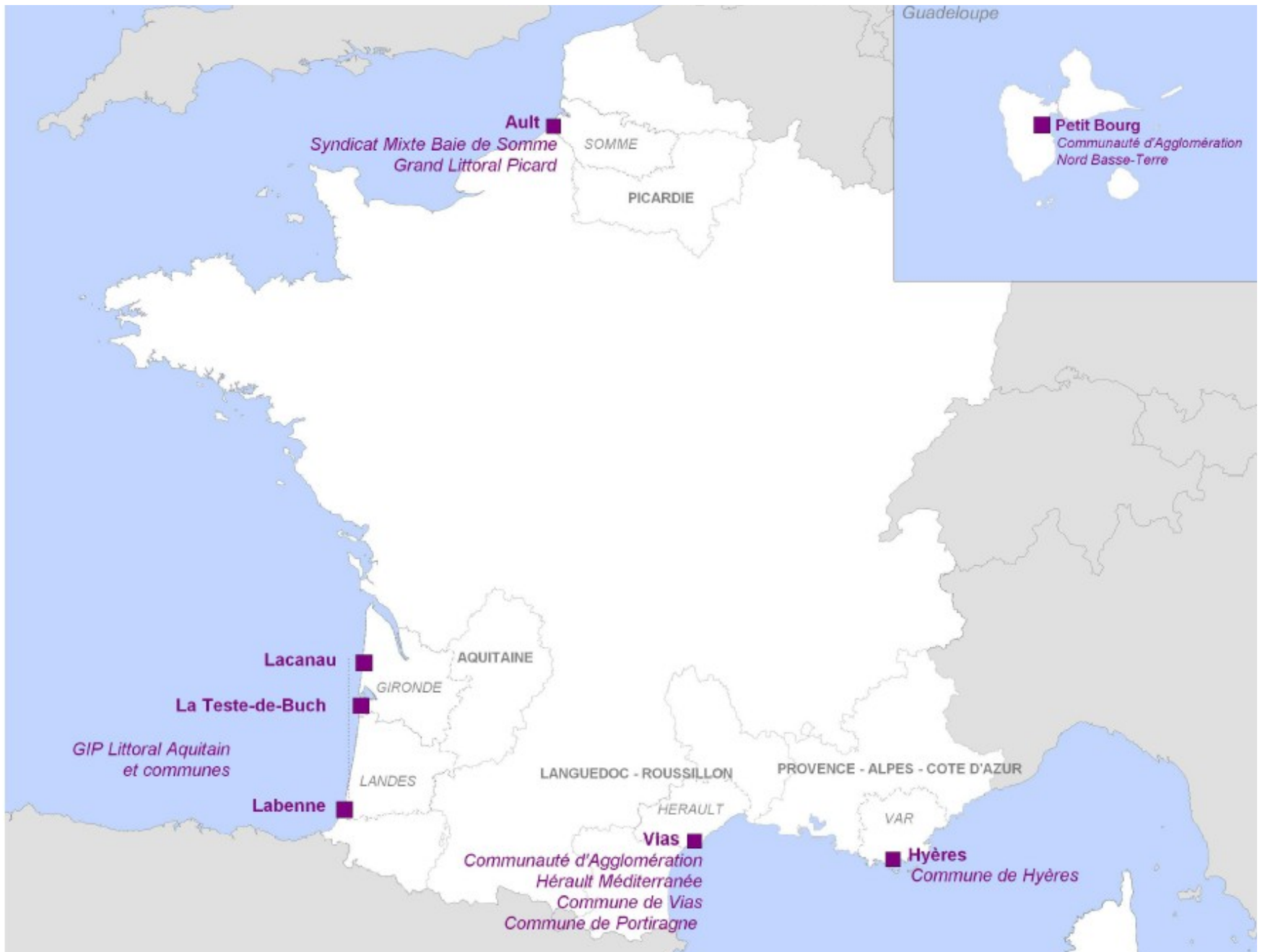
Vers la relocalisation
des activités et des biens

5 territoires en expérimentation

Séminaire national de lancement du 14 février 2013

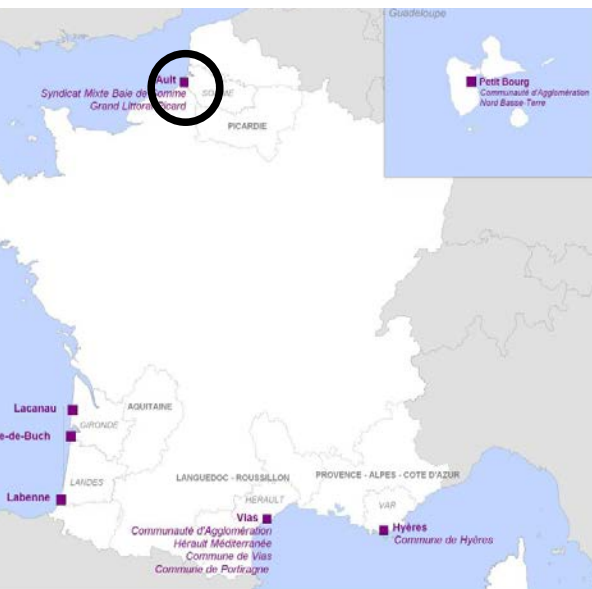


Ministère de l'Écologie, du Développement durable et de l'Énergie

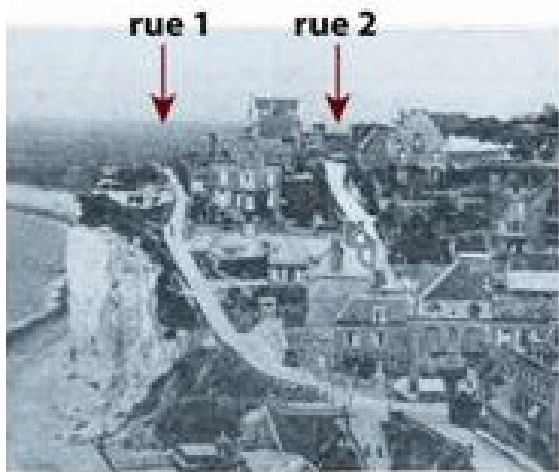


Site d'AULT (région de Picardie, département de la Somme)

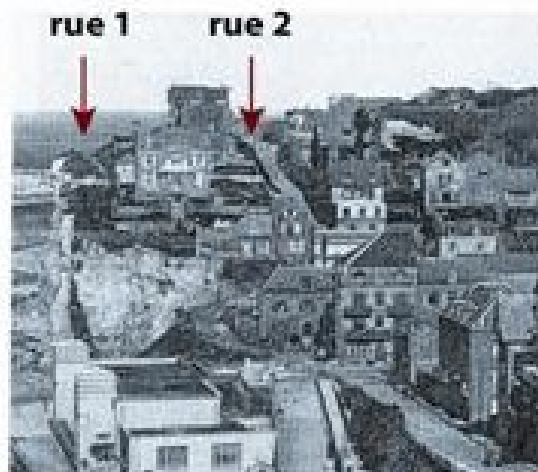
Commune d'Ault et le Syndicat mixte baie de somme – Grand Littoral P



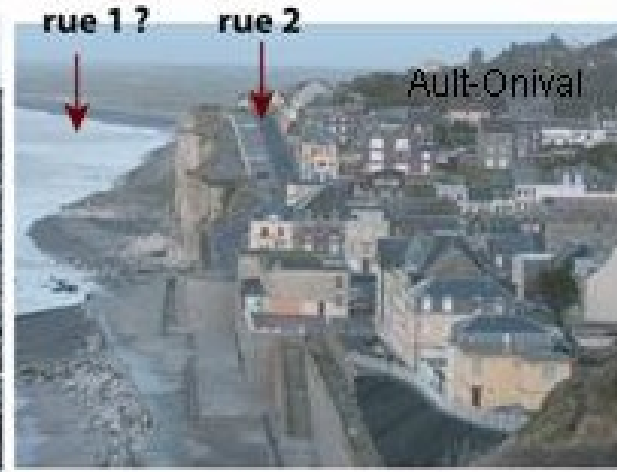




1902



1934



2008

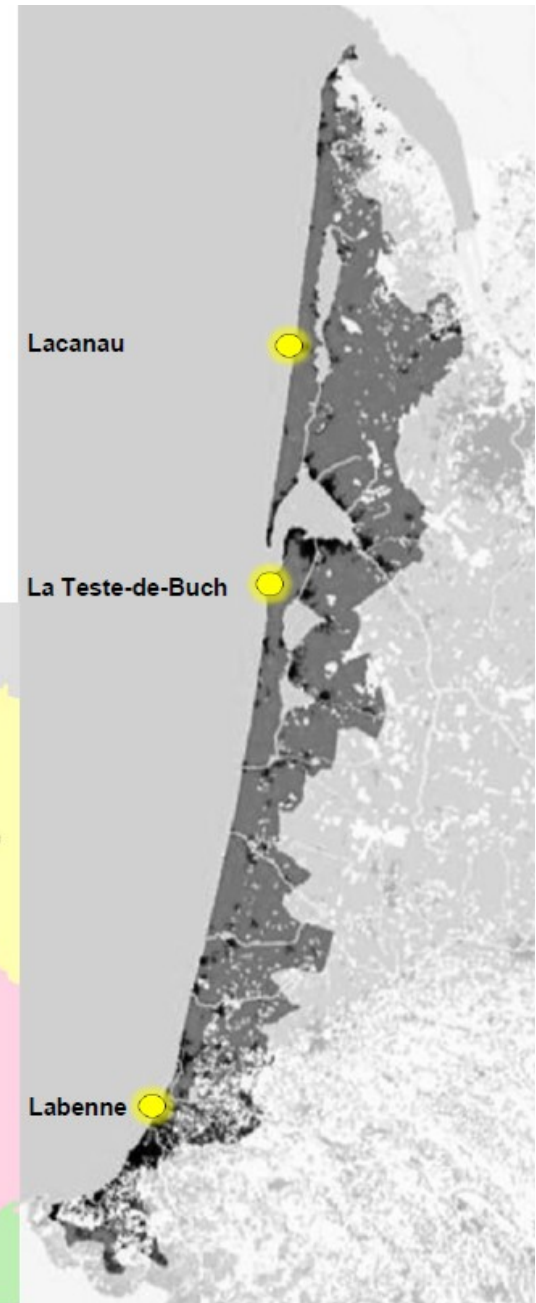
Evolution du front de mer de Ault-Onival 1902-2008 (S.Costa, 2010)



Attaque et destruction partielle du front de mer de Ault lors des tempête de 2010 (Mairie de Ault, 31.03.2010)

Sites-ateliers de Lacanau, Teste-de-Buch, Labenne (région Aquitaine, départements de la Gironde et des Landes)

Communes de Lacanau, de la Teste-de-Buch, de Labenne GIP Aquitaine

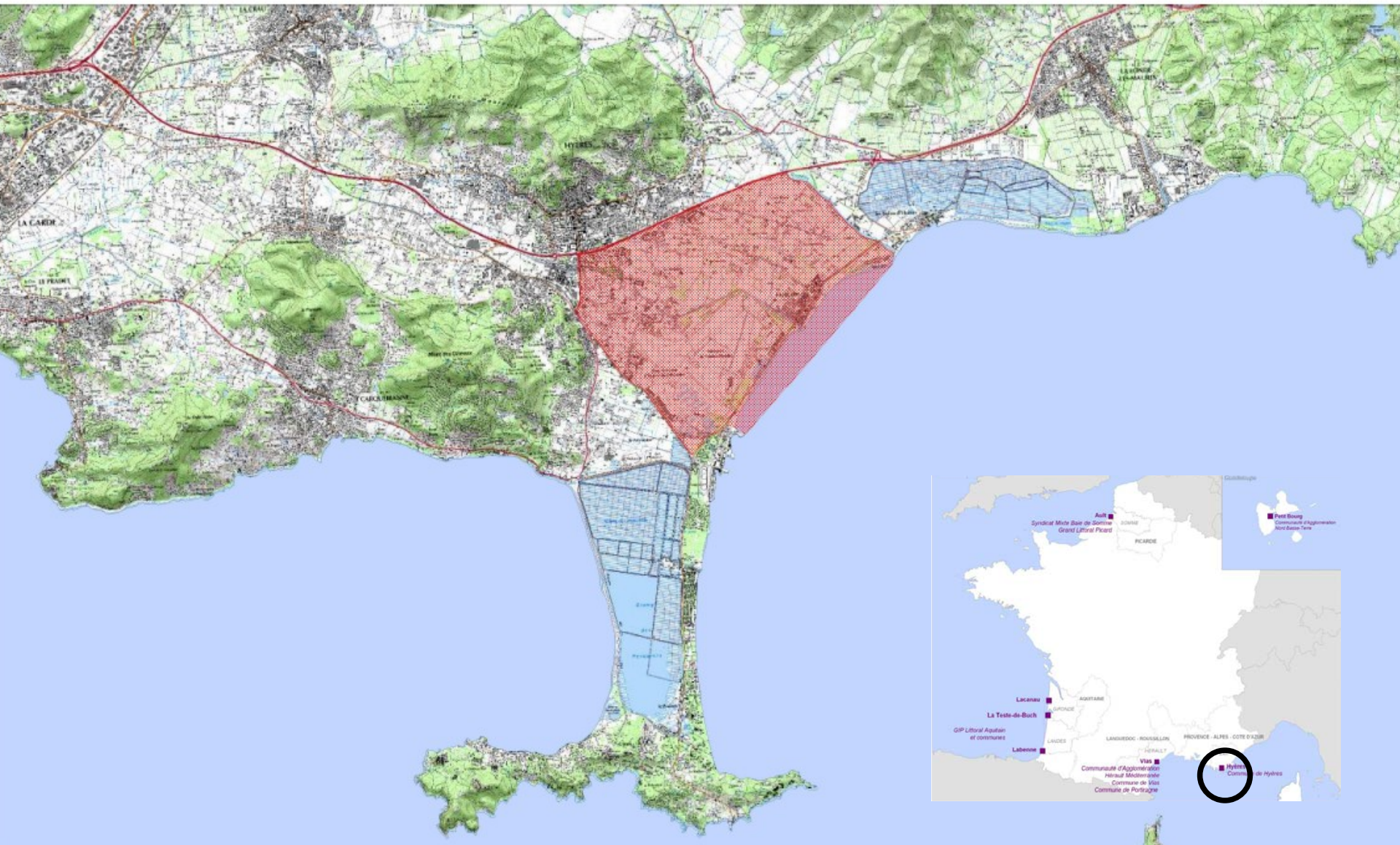


Commune de Lacanau



Site de HYERES les Palmiers (région PACA, département du Var)

Commune de Hyères





Bicycles



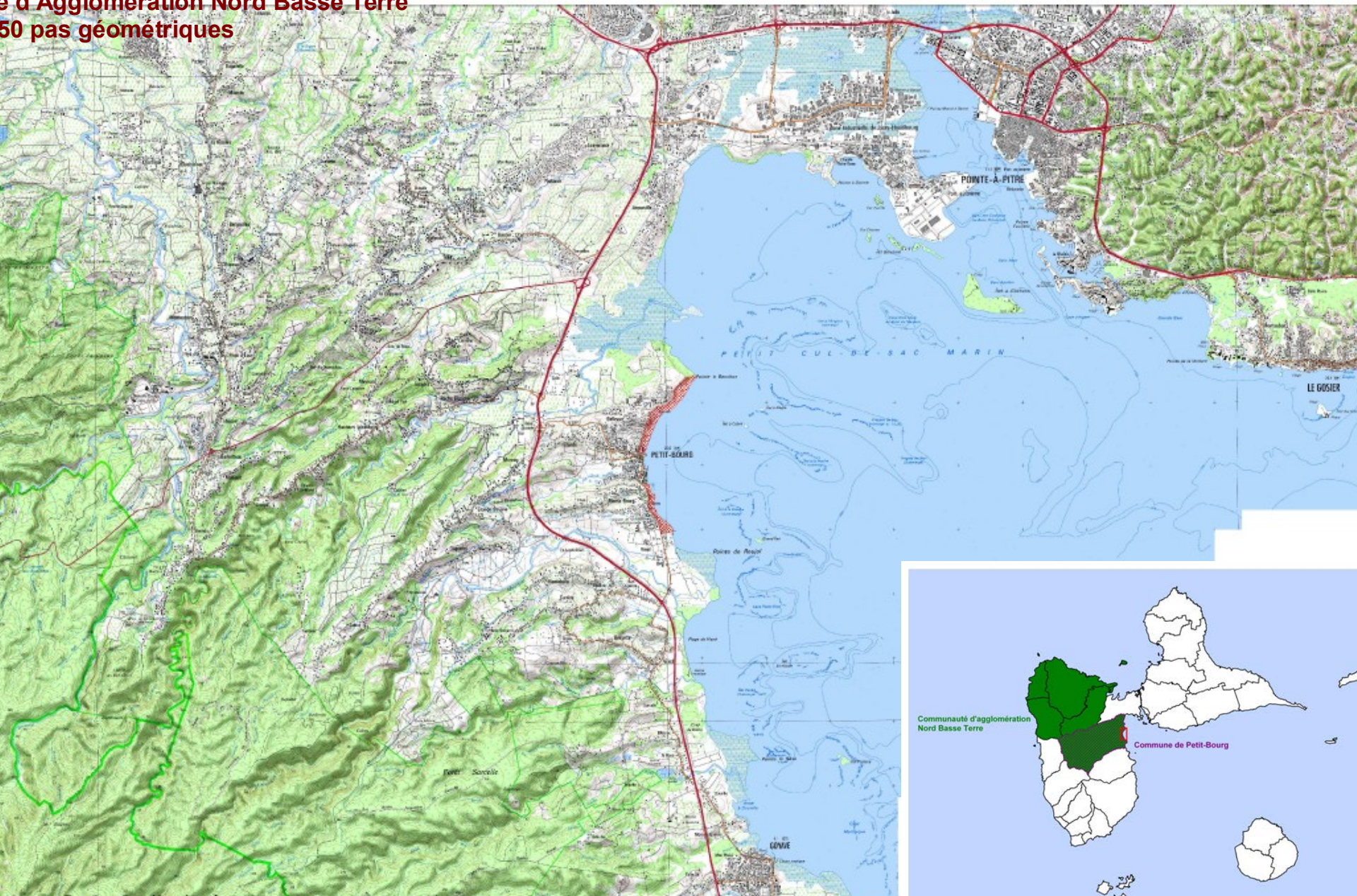


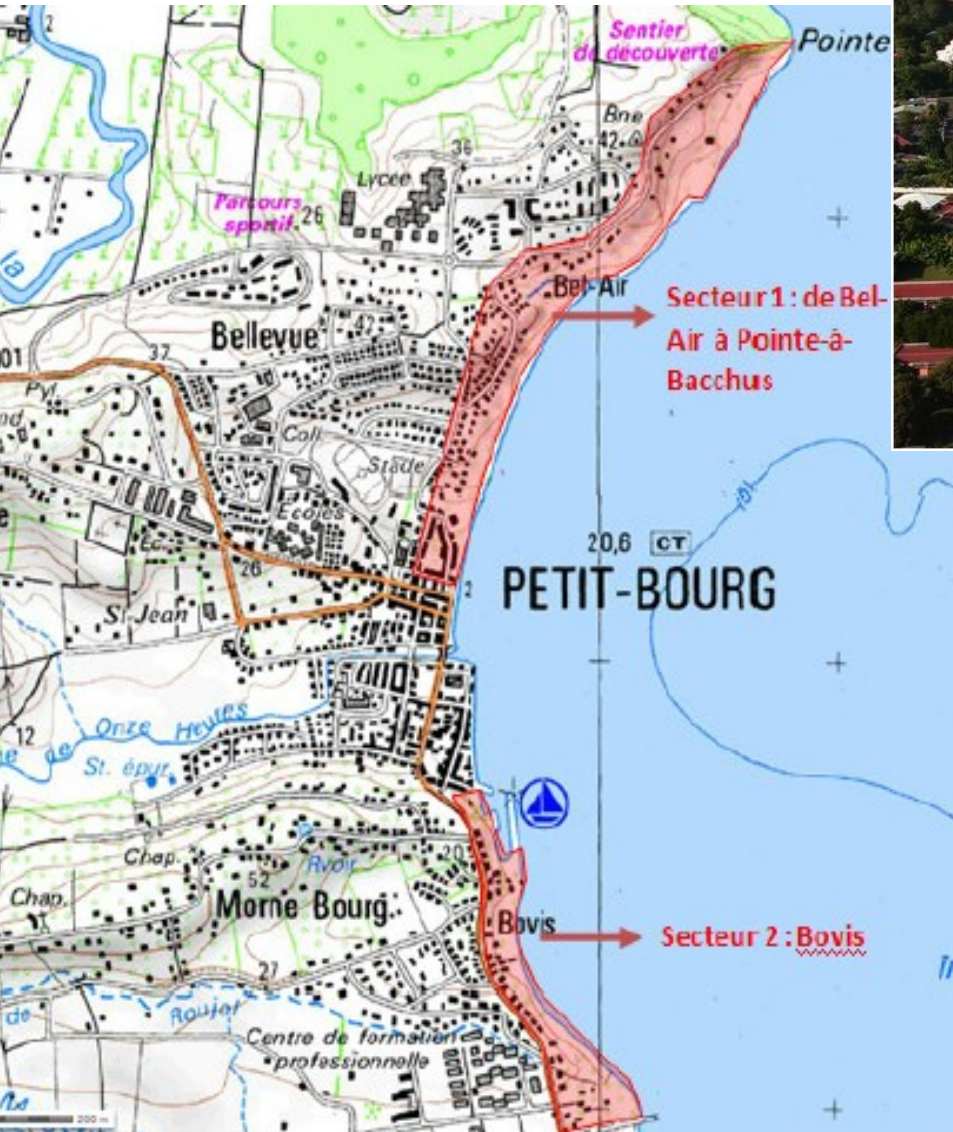
Le Petit Bourg et Pointe-à-Bacchus, ville de Petit Bourg (Guadeloupe)

Le Petit Bourg

Communauté d'Agglomération Nord Basse Terre

50 pas géométriques





Site de VIAS (région Languedoc-Roussillon, département de l'Hérault)

Communes de Vias et de Portiragnes

Communauté d'Agglomération Hérault Méditerranée

