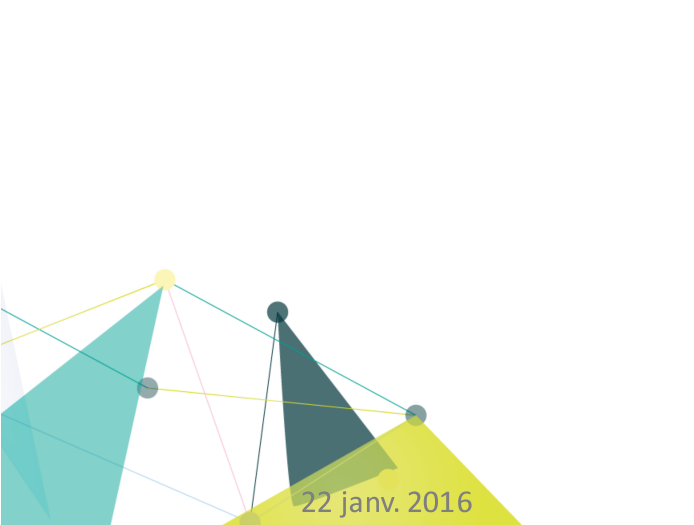


Consommations et performances d'ensemble

Pascal Cheippe - Cerema

Christèle Assegond - Université de Tours,
CETU ETIcS



22 janv. 2016



Consommations et performances d'ensemble

1. Consommations mesurées
2. Confrontation mesures / calcul

! en kWh_{ep}/m_{SHON}².an



Consommations et performances d'ensemble

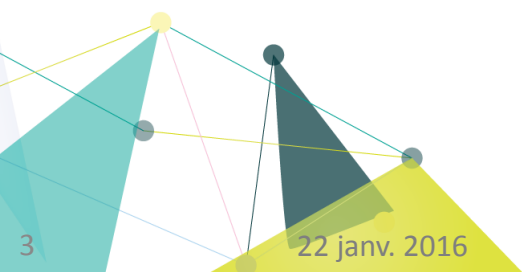
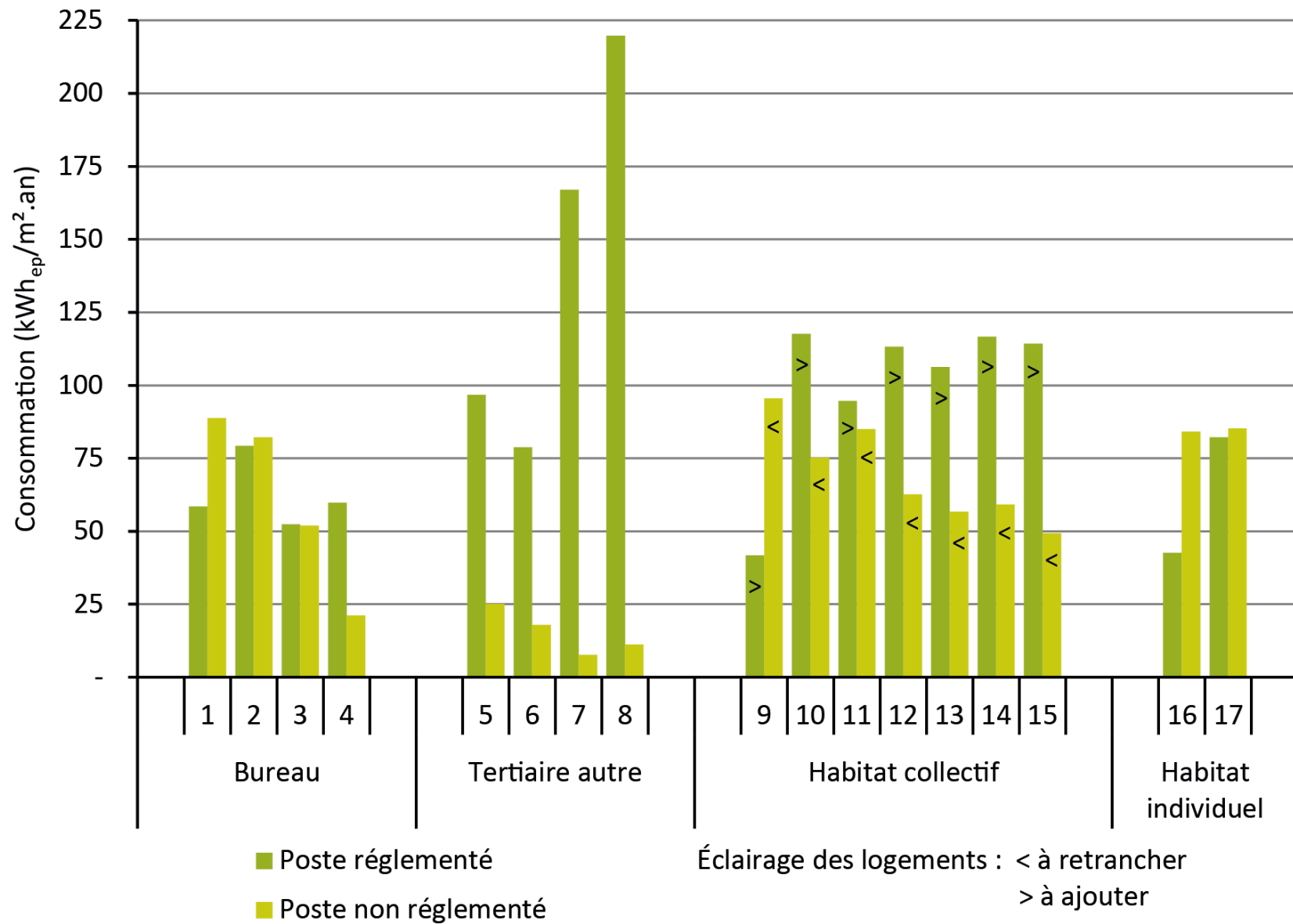
1. Consommations mesurées

Consommations totales

Pour les bureaux et l'habitation :

- part importante des postes non réglementés

Consommation des 5 postes réglementés et des postes non réglementés



Consommations et performances d'ensemble

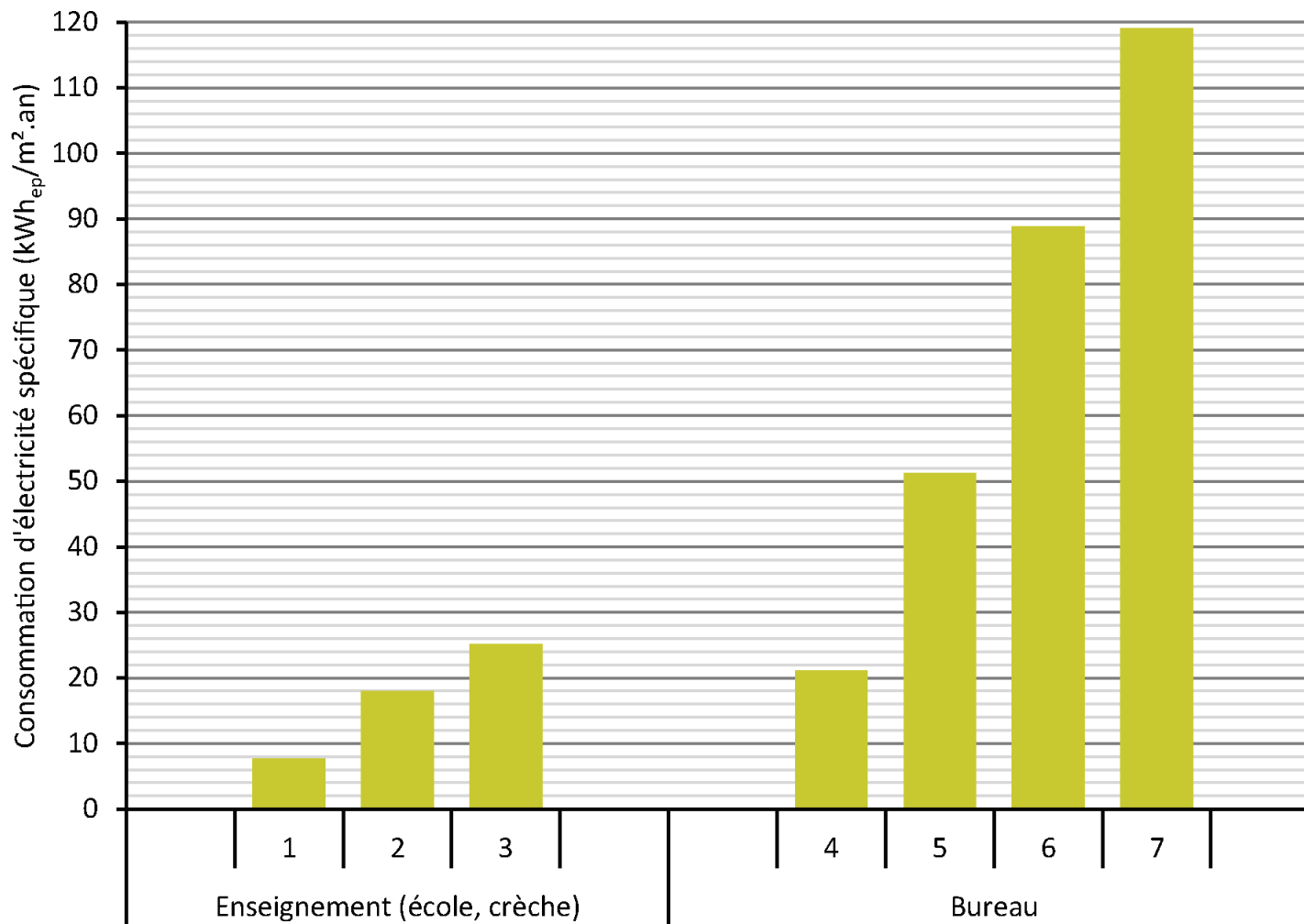
1. Consommations mesurées

Postes non réglementés

Pour les bureaux :

- grande variabilité
- gisement potentiel d'économie

Consommation mesurées d'électricité des postes non réglementés



Consommations et performances d'ensemble

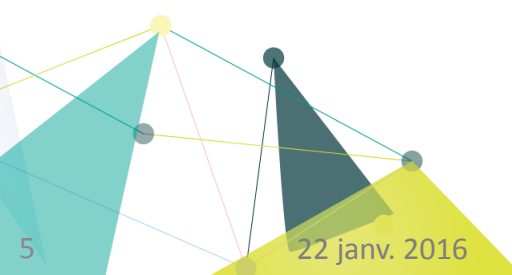
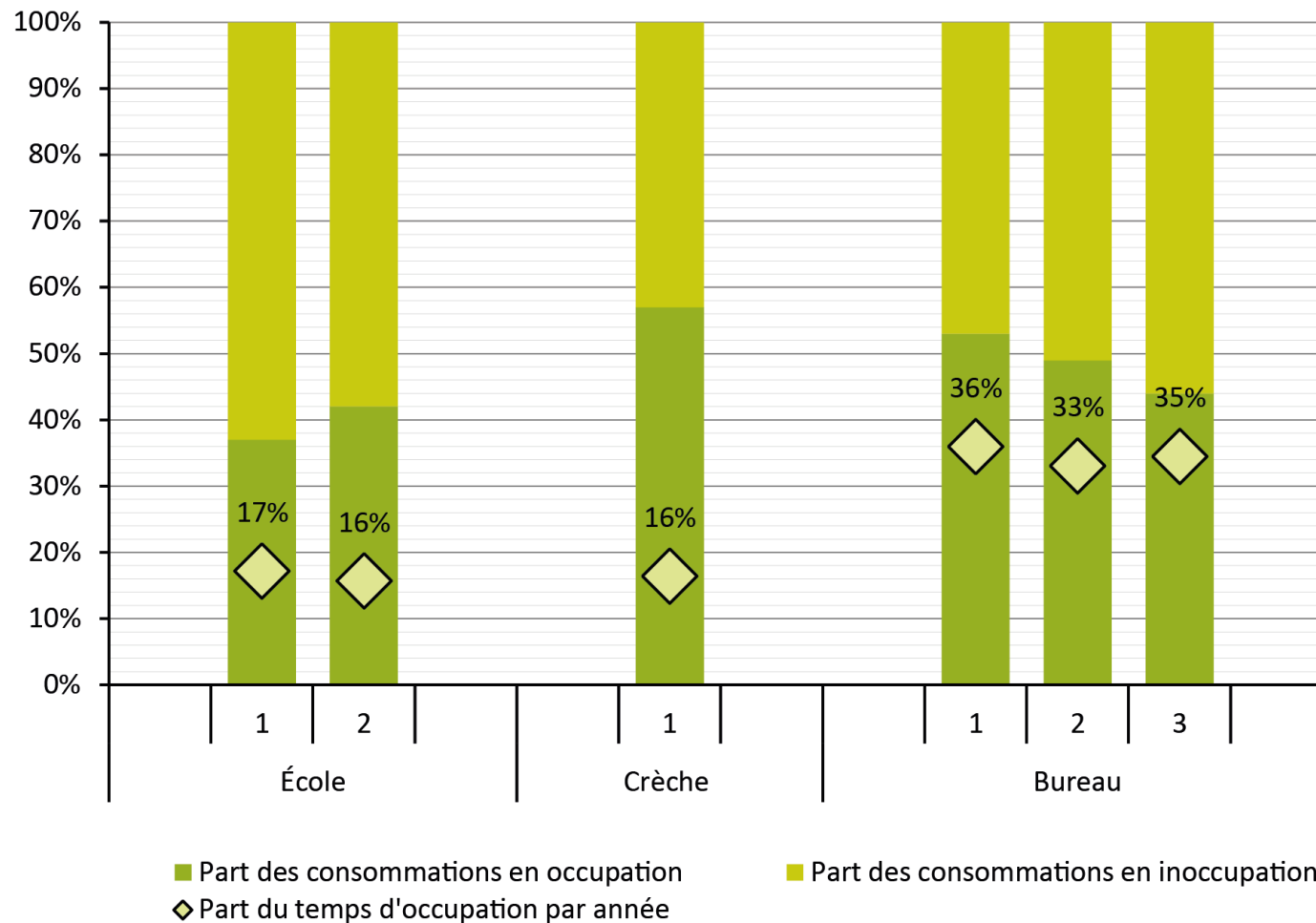
1. Consommations mesurées

En période d'inoccupation

Pour les bâtiments tertiaires :

- des consommations électriques importantes

Répartition des consommations électriques par périodes d'occupation et d'inoccupation et part du temps d'occupation



Consommations et performances d'ensemble

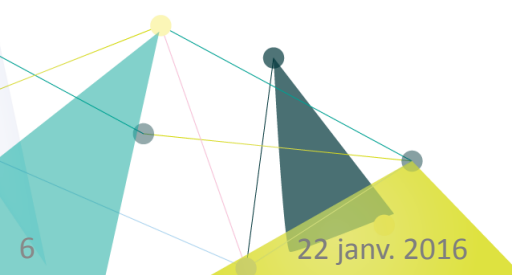
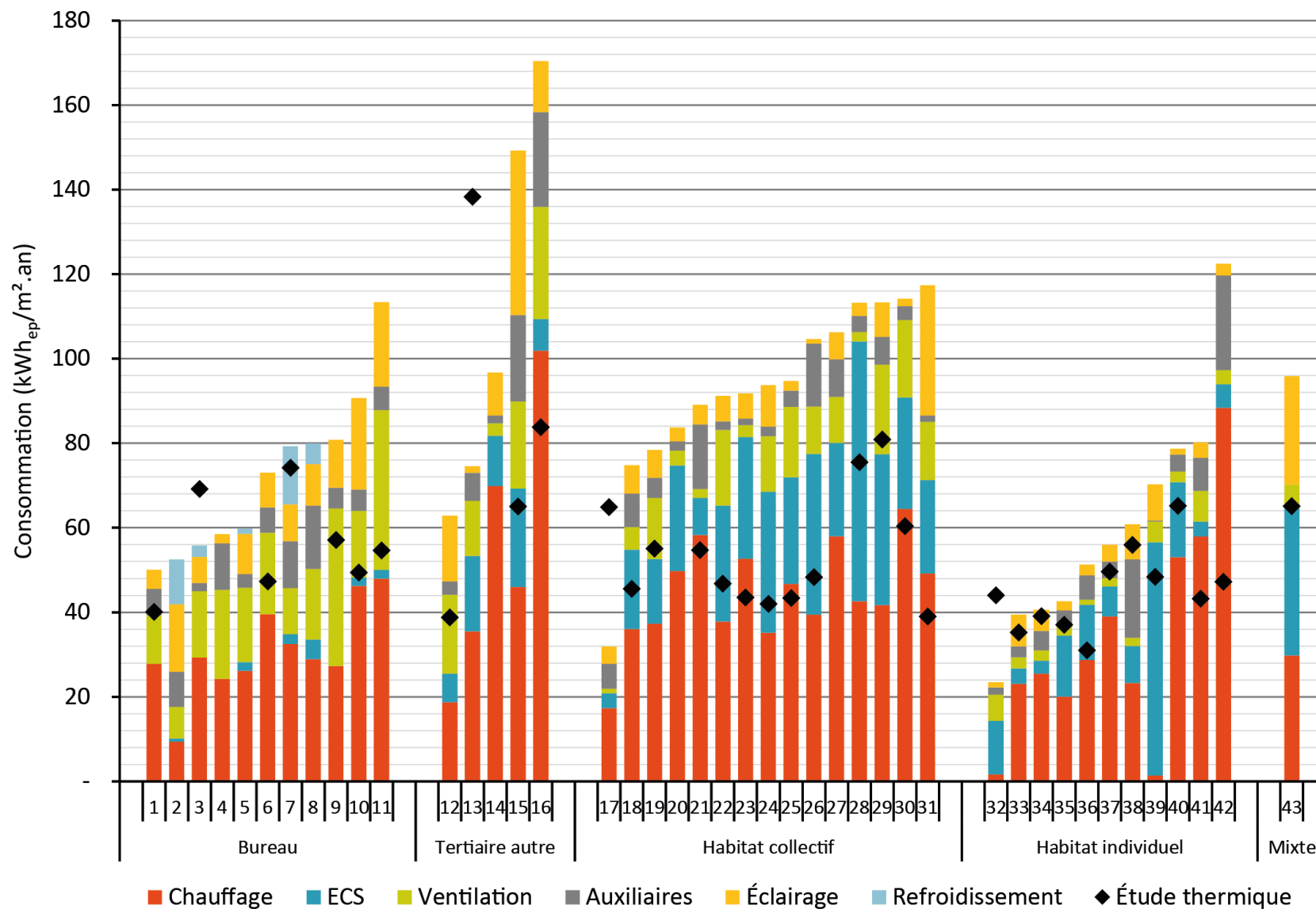
1. Consommations mesurées

5 postes réglementés

Le poids :

- de la ventilation en bureaux
- de l'ECS en habitat collectif

Répartition de la consommation mesurée des 5 postes réglementés et valeur de l'étude thermique réglementaire



Consommations et performances d'ensemble

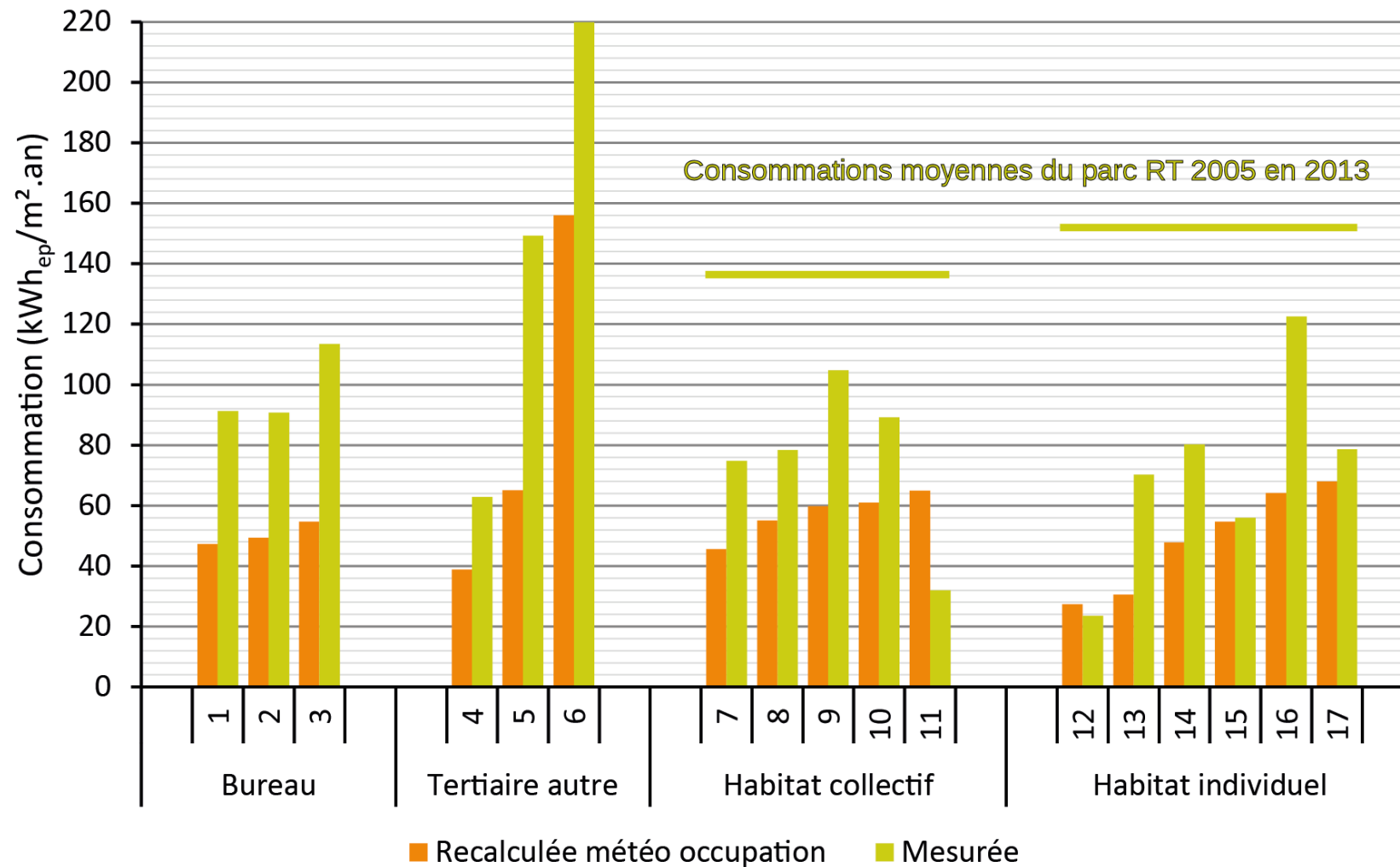
2. Confrontation mesures / calculs

Performance d'ensemble

Indicateur comparable à la mesure

= Recalcul dans les conditions
. météorologiques
. et d'une partie de l'occupation
de l'année de la mesure

Consommation attendue et consommation mesurée des 5 postes réglementés



Consommations et performances d'ensemble

2. Confrontation mesures / calculs

Performance par système

D'autres écarts.

Exemple de bilan des consommations sur une maison individuelle

