

■ Régions • Auvergne • Bourgogne • Centre • Languedoc-Roussillon
• Limousin • Pays de la Loire • Rhône Alpes ■ Départements • Allier •
Ardèche • Cher • Creuse • Indre-et-Loire • Loir-et-Cher • Loire • Haute-
Loire • Loire-Atlantique • Loiret • Lozère • Maine-et-Loire • Nièvre •
Puy-de-Dôme • Saône-et-Loire • Haute-Vienne ■ Villes et Agglos •
Agglomération de Nevers • Angers Loire Métropole • Blois • Bourges •



Châteauroux • Clermont Communauté • Joué-Lès-Tours • Limoges •
Montluçon • Nantes Métropole • Agglomération de Nevers • Orléans
• Saint-Etienne-Métropole • Saint-Nazaire • Le Grand Roanne • Saumur
Loire Développement • Tours • Vichy • Vierzon ■ SICALA • Allier • Cher
• Indre-et-Loire • Loir-et-Cher • Haute-Loire • Loiret • Maine-et-Loire •
Nièvre • Saône-et-Loire

Déploiement de la démarche « industrielle » de réduction de la vulnérabilité aux inondations des activités économiques du bassin de la Loire et ses affluents

Journée technique “*Vulnérabilité, inondations et actions d’aménagement*”, organisée par le

CEREMA

Aix-en-Provence, 20 mai 2014

Benoît ROSSIGNOL
Directeur du développement
et des relations extérieures
Etablissement public Loire



Cette démarche est cofinancée par l'Union européenne. L'Europe s'engage dans le bassin de la Loire avec le Fonds européen de développement régional.

L'Etablissement public Loire en bref

- **Un syndicat mixte trentenaire, constitué de 50 collectivités et groupements** : 7 régions, 16 départements, 18 villes et agglomérations, 9 SICALA. Reconnu comme EPTB en 2006.
- **Un outil de solidarité à l'échelle du bassin de la Loire et ses affluents.** Au service des collectivités, dans une logique de mutualisation des moyens et d'économies d'échelles. Partenaire du plan Loire grandeur nature.
- Des missions qui s'exercent actuellement dans **4 principaux domaines d'intervention** :
 - La prévention et la réduction du risque inondation
 - La stimulation de la Recherche/Données/Inform@tion
 - La gestion des ressources en eau stratégiques de Naussac et de Villerest
 - L'aménagement et la gestion des eaux.



La contribution de l'EP Loire à la Prévention & Réduction du risque inondation



Sommaire

- L'Etablissement public Loire et le plan Loire grandeur nature 3
- Un appui technique aux collectivités 4
- La prévision des crues 6
- L'écrêtement des crues 7
- La réduction des vulnérabilités territoriales au risque inondation 8
- La protection contre les inondations 9
- Des études de référence 10
- Des projets de recherche et développement 13
- Des projets de coopération européenne 14
- Des événements 15

Éléments-clés du contexte d'intervention

- **Rôle croissant joué par le changement climatique** comme révélateur des vulnérabilités territoriales au risque d'inondation
- **Montée en puissance du volet prévention du risque d'inondation**, au-delà de la réalisation d'ouvrages de protection
- **Passage d'une logique purement hydraulique à une logique de réduction de la vulnérabilité aux inondations**, en particulier des activités économiques et de

Objectifs de la démarche « industrielle »

Préoccupation stratégique :
Réduction des vulnérabilités territoriales

Objectif :
Réduire de manière significative la vulnérabilité aux inondations des activités socio-économiques du bassin de la Loire et ses affluents

Bénéficiaires :
Territoires
Activités économiques

Origine

- Axe d'intervention ciblé sur la réduction des vulnérabilités au risque inondation et le développement de la résilience des territoires
- Axe de gestion des politiques publiques, dans le sens de la responsabilisation des acteurs économiques et d'une plus forte implication de leur part. Notamment, parti pris de favoriser les interventions par voie d'adhésion plutôt que de contrainte, en s'appuyant sur des dispositifs d'incitation et des processus volontaires.

Inscription en forte synergie avec les autres actions au titre de la prévention et de la réduction du risque inondation.

Totale compatibilité avec la directive européenne qui cible la réduction des dommages potentiels et qui met l'accent sur la compétitivité des territoires

Objectifs de la démarche « industrielle »

Structuration :

- Information et sensibilisation de **15.000** acteurs économiques

Actions d'enquêtes sur la perception du risque inondation, d'information et de sensibilisation des acteurs économiques, de mobilisation des élus, de formation des techniciens et cadres des collectivités, d'animation vers les gestionnaires de réseaux, etc.

Coût total estimé = 1 M€ (Europe 50% / Collectivités 25% / Etat 25%)

- Réalisation de **2.500** diagnostics de vulnérabilité

Coût total estimé < 7,5 M€ (Europe 50% / Collectivités 50%)

Une préoccupation constante :
simplicité et lisibilité de la démarche

- Mise en œuvre par les entreprises volontaires de **200 mesures** effectives de réduction de leur vulnérabilité

Coût total constaté, en avril 2014, pour 57 dossiers programmés : 3 M€ (Entreprises 50% / Europe 41,5% / Collectivités 8,5%)

Enjeux du bassin de la Loire et ses affluents pour les entreprises situées en zone inondable

Sur la base du travail mis à jour en 2012 et au vu de l'évolution :

- du tissu économique du bassin de la Loire et
ses affluents

- de la connaissance et de la cartographie du
risque inondable

<i>Régions</i>	<i>Activités économiques en zone inondable</i>
Auvergne	3.861
Basse-Normandie	387
Bourgogne	1.413
Centre	13.324
Languedoc-Roussillon	60
Limousin	620
Pays-de-la-Loire	7.182
Poitou-Charentes	825
Rhône-Alpes	1.506
BASSIN DE LA LOIRE ET SES AFFLUENTS	29.178

15.000 acteurs économiques informés et sensibilisés à la vulnérabilité aux inondations

Produit d'animation
(juin 2012)



Dépliant routé
à 20.000 entreprises
en ZI (mars 2014)



Recueil de mesures de réduction de la vulnérabilité aux inondations mises en œuvre par les entreprises (2012)



Campagne PQR
(2012-2013)



DVD « Risque inondation :
des entreprises engagées »
Témoignages de chefs d'entreprises



Depuis 2008, impression de plus de 150.000 supports dédiés,
soit en moyenne 2 à 3 envois par an à l'attention de 15.000 à 20.000 acteurs

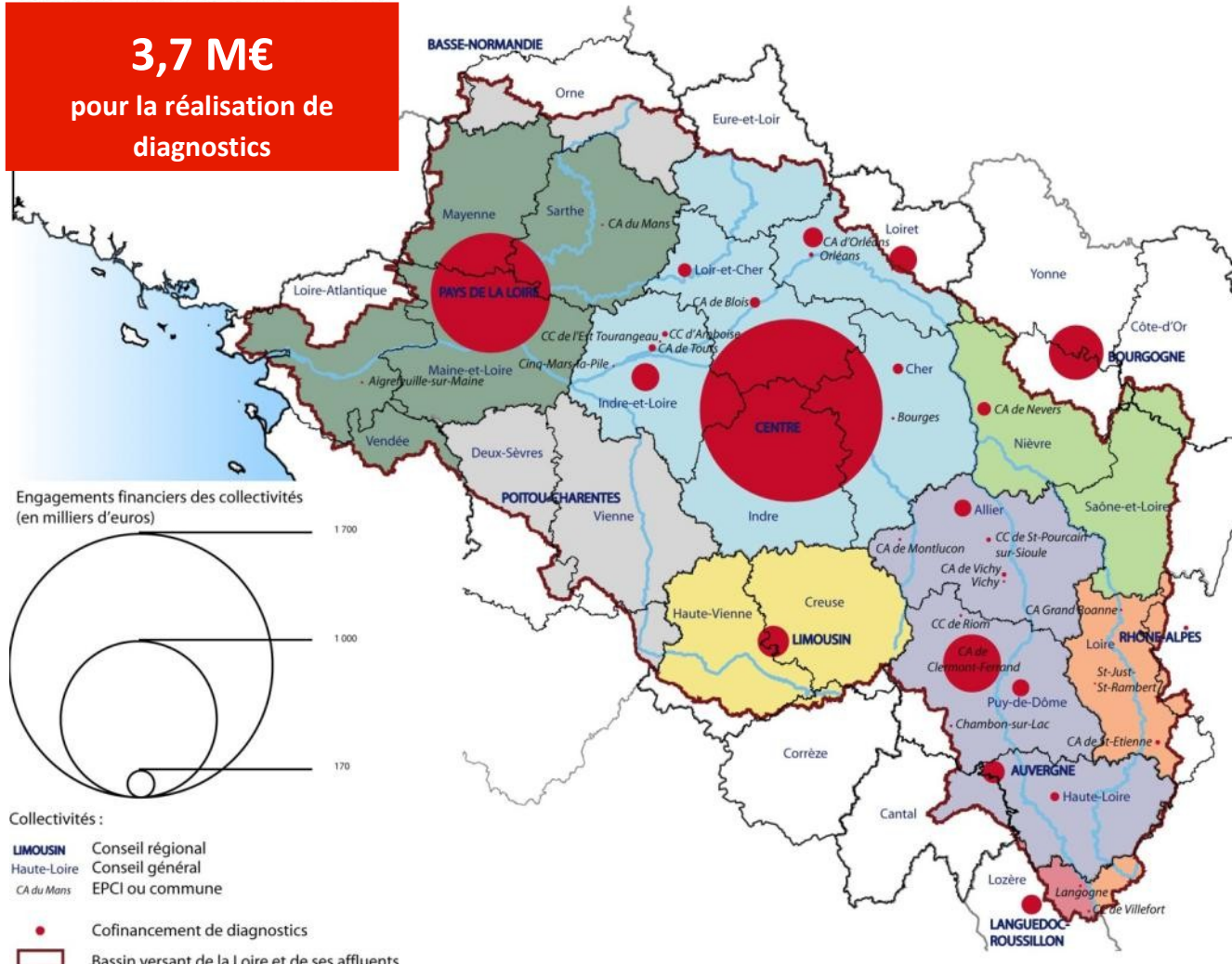
Journée technique « Vulnérabilité, inondations et actions d'aménagement »

Aix-en-Provence, 20 mai 2014

37 collectivités du bassin engagées en faveur de la réduction de la vulnérabilité aux inondations des entreprises (situation à avril 2014)

Engagements financiers des collectivités pour la réalisation de diagnostics et de mesures Situation avril 2014

3,7 M€
pour la réalisation de diagnostics



Engagements financiers des collectivités (en milliers d'euros)



Un diagnostic gratuit pour l'entreprise, financé à 50% par l'Union européenne et 50 % par les collectivités partenaires

UNE METHODOLOGIE SPECIFIQUE ET HOMOGENE :

- Homogénéité de la démarche à l'échelle du territoire, garantissant une égalité de traitement
- Mode opératoire adapté à la taille de l'entreprise et à la nature de l'activité

Étape 1 : Qualification du scénario d'inondation personnalisé au site et ses risques potentiels

Étape 2 : Contact et prise de rendez-vous avec le chef d'entreprise

Étape 3 : Visite de terrain (évaluer ses connaissances, le sensibiliser au risque inondation, présenter le scénario d'inondation)

Étape 4 : Hiérarchisation des vulnérabilités par gravité

Étape 5 : Identification des mesures les plus adaptées aux vulnérabilités particulières

Étape 6 : Présentation au chef d'entreprise des vulnérabilités identifiées et proposition de mesures associées de réduction de la vulnérabilité



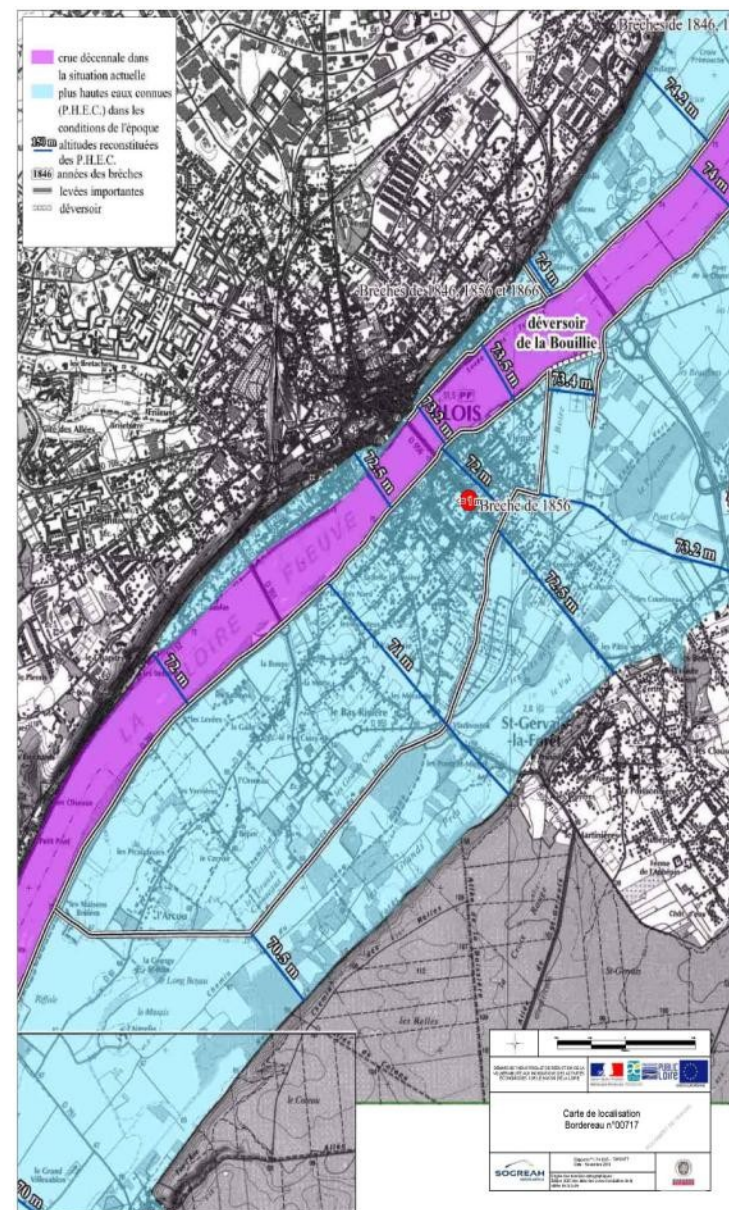
Les livrables du diagnostic de vulnérabilité

Un rapport disponible sous 10 jours comprenant :

- La description de l'activité
- Le scénario retranscrit à l'échelle du site de l'entreprise
- La liste des vulnérabilités hiérarchisées selon leur gravité
- Le montant des dommages matériels
- La durée d'arrêt d'activité
- Le montant des dommages et de la perte d'exploitation évitables
- Les mesures préconisées

Pour chaque mesure est précisé :

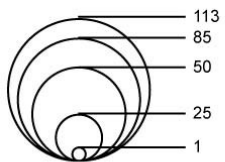
- ✓ Le descriptif de la mesure²
- ✓ Les dommages qu'elle réduit
- ✓ Les difficultés de mise en œuvre
- ✓ Le coût de la mesure (lorsqu'il peut être chiffré).
- ✓ La période et les délais de mise en œuvre



Déjà plus de 2.250 diagnostics réalisés ou en cours

Nombre d'entreprises ayant réalisé un diagnostic
et mis en place des mesures
Situation au 28 Mars 2014

Nombre d'entreprise(s)
par commune



● Diagnostic
● Mesure

□ Limite du bassin de la Loire
et ses affluents

0 50 100 km

sources : BD Carthage, BD Carto ©IGN, EP Loire ; réalisation : EP Loire -
Démarche "industrielle" de réduction de la vulnérabilité aux inondations des
activités économiques du bassin de la Loire et ses affluents

2.178
diagnostics
réalisés

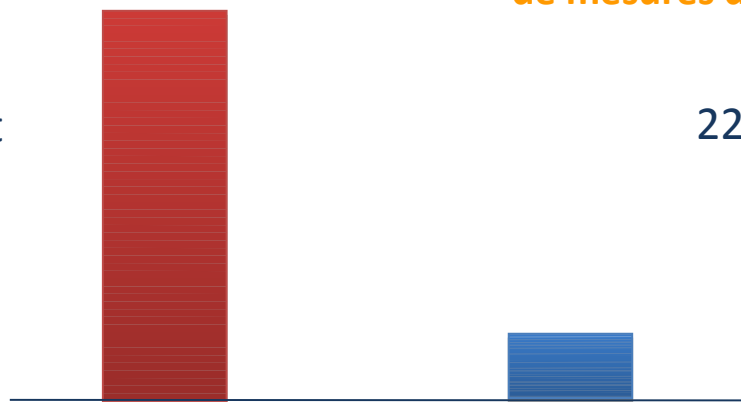
396
Entreprises
qui ont mis en place
des mesures

Mise à jour
quotidienne sur
www.plan-loire.fr/actu-diagnostics

Les enjeux mis en évidence sur la base de 2 099 rapports de diagnostics analysés (fin avril 2014)

Le constat des chefs d'entreprises

134.227 jours d'arrêt
d'activité potentiels

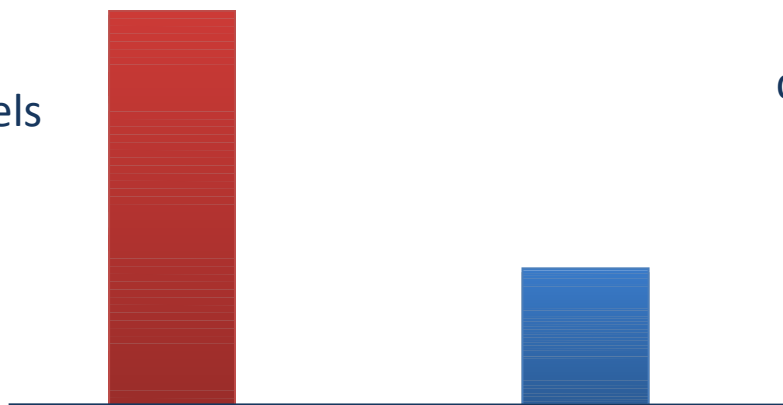


Ce qui peut être évité par la mise en place de mesures de réduction de la vulnérabilité

22.110 jours d'arrêt d'activité
potentiellement évités

16,47 %

2.554.585.516 €
de dommages potentiels
(dommages directs et perte
d'exploitation théorique)



902.982.138 €^(*)
de dommages évitables
(dommages directs et perte
d'exploitation théorique)

35,34 %

Plus de 560 entreprises ont déjà marqué leur intérêt à mettre en œuvre des mesures de réduction de leur vulnérabilité (Situation à fin avril 2014)

Une mise en œuvre simple et cofinançable

- 1 Décision volontaire du chef d'entreprise de réaliser une ou plusieurs des mesures identifiées dans le rapport de diagnostic.
- 2 Demande de soutien financier de l'Union européenne et parfois des collectivités partenaires pour la réalisation des mesures choisies.
- 3 Confirmation du ou des accord(s) de cofinancement par le comité de gestion du plan Loire.
- 4 Réalisation des mesures cofinançables dès confirmation du ou des accord(s) de cofinancement.



- **396** ont déjà mis en place une ou plusieurs mesures
- **82** envisagent de le faire avec identification des mesures
- **87** envisagent de le faire mais sont encore en réflexion

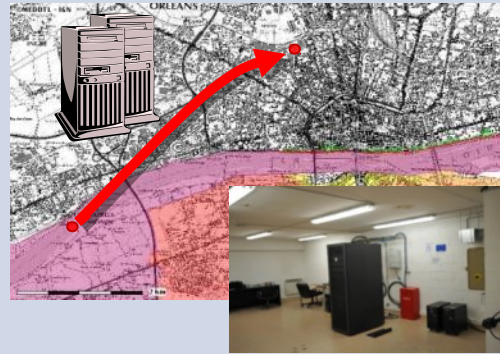


Quelques exemples de mesures cofinancées dans le cadre du plan Loire grandeur nature

Transfert d'un laboratoire de production du sous-sol au rez-de-chaussée (45)



Déplacement d'un serveur informatique hors zone inondable (45)



Mise sous terre et ancrage d'une cuve de carburant (45)



Installation de rayonnages pour stocker le matériel hors d'eau (41)



Surélévation des installations télécom (41)



57 entreprises
ont déjà pu bénéficier
d'un soutien financier
de l'Europe et des
collectivités partenaires
(depuis février 2011)

www.plan-loire.fr/mesures-entreprises



www.plan-loire.fr/diagnostics-entreprises

ÉVITEZ UNE NOTE TROP SALEE!

AVEC LE SOUTIEN DES COLLECTIVITÉS PARTENAIRES

Logo: Établissement Public Loire

Logo: Région Auvergne-Rhône-Alpes

Logo: Union Européenne

A-Z GLOSSAIRE ? FAQ

ACCUEIL DIAGNOSTIC MESURES

Pourquoi faire réaliser un diagnostic ?



L'Établissement public Loire, avec le soutien des collectivités partenaires, vous propose de réduire la vulnérabilité aux inondations de votre entreprise en réalisant un **diagnostic gratuit**.



ILS ONT BÉNÉFICIÉ D'UN DIAGNOSTIC

Vétérinaire Architecte
 Opticien Plombier
 Céréalier Électricien
 Fleuriste Prothésiste
 Libraire Assureur
 Banquier Eleveur

PLAN LOIRE
GRANDEUR NATURE

Contact

plan-loire.fr

plan Loire Grandeur Nature

Le plan Loire Pratique Ressources Les plates-formes Visites guidées

Accès au plateau collaboratif d'échange

Identifiant: [] Mot de passe oublié?

ANNUAIRE

Je sais mes mots clés

Text Orange Vidéo Zoomés Recherche

Je filtre par thématiques

Prévention des inondations

Une démarche "industrielle" pour réduire la vulnérabilité aux inondations des activités économiques du bassin de la Loire et ses affluents

INSCRIRE VOUS pour un diagnostic gratuit!

INDUSTRIELS, COMMERÇANTS, ARTISANS, AGRICULTEURS
ANTICIPÉZ ET MINIMISEZ L'IMPACT SUR VOTRE ENTREPRISE D'UNE INONDATION

Plus de 29.000 entreprises sont concernées par le risque inondation à l'échelle du bassin de la Loire et ses affluents. Ce risque est réel en raison d'une part de l'impact direct sur l'activité, et d'autre part, des difficultés de redémarrage sans oublier la sécurité des salariés et des clients.

L'enjeu essentiel de cette initiative est de réduire de façon significative d'ici fin 2013 la vulnérabilité aux inondations des entreprises du bassin en les faisant bénéficier gratuitement d'un diagnostic, et en les accompagnant dans la réalisation de mesures cofinancées de réduction de leur vulnérabilité.

Actualité
 Présentation
 Réunions de la plate-forme Démarche "industrielle"
 Environnement favorable
 Réalisation de diagnostics
 Mise en œuvre de mesures
 Actions de coopération
 Collectivités partenaires
 Appui PCS et DICRIM
 Repères de crues
 Initiative PCA collectivités
 Dignes des collectivités
 Étude 3P Allier
 Étude globale bassin du Loir
 Barrage de Villerset
 Boîte à outils

Logos de la démarche

Tout l'agenda

Tweets

Plan Loire @PlanLoire 24 Avr
 INSCRIPTIONS aux R4 : 4 journées de Restauration en Région des Résultats de la Recherche Pour... bit.ly/18sQOx #actu #planloire

Plan Loire @PlanLoire 24 Avr
 INSCRIPTIONS aux R4 : 4 journées de Restauration en Région des Résultats de la Recherche Pour renforcer les ac... bit.ly/18sQOx

Plan Loire @PlanLoire 22 Avr
 Journée technique « Préservation des zones humides de littoral de bassin versant et partenariats agricoles » 17 e... bit.ly/1JAKTF1 #evade

Qu'avez-vous appris grâce au diagnostic réalisé ?

www.plan-loire.fr/demarche-industrielle