

# PROGRAMME

## Comment s'adapter au changement climatique ?

Bâtiment, aménagement  
& nature en ville



## L'adaptation des bâtiments et des aménagements au changement climatique

8H45 ACCUEIL

9H15 **Ouverture des journées**

Jean GUINARD, Directeur territorial  
Normandie-Centre du Cerema  
Yvon ROBERT, Maire de Rouen  
Frédéric SANCHEZ, Président Rouen Métropole Normandie

9H45 **Introduction aux thématiques de la journée**

Philippe MADEC, architecte

10H15 **Qu'est-ce que le changement climatique ?**

Benoît LAIGNEL, Groupe intergouvernemental des experts  
du climat

11H00 **État des lieux des études réalisées sur  
l'adaptation au changement climatique en  
France**

Céline PHILLIPS, ADEME service climat

11H30 **Territorialisation de l'adaptation au  
changement climatique en Normandie**

Marie-Pierre CRIBELLIER, Dreal Haute-Normandie  
Frédéric GRESSELIN, Dreal Basse-Normandie

12H15 DÉJEUNER SUR PLACE

13H30 **Adaptation au changement climatique  
et ville durable**

Roland COTTE, Cerema

14H00 **Table ronde : quelle adaptation pour le  
bâtiment ?**

- Le siège du CAUE 76  
Olivier GOSSELIN, Directeur du CAUE 76
- Laurent PROTOIS, architecte urbaniste - Aliquante
- Le bâtiment du siège de Biolog-id  
Sébastien DELAROCHE, gestionnaire de Biolog-id
- Seine-Ecopolis  
Thierry FLEURANCE, Albedo Ingénierie Environnementale  
Sébastien RENARD, Direction des bâtiments de la  
Métropole Rouen Normandie

15H30 PAUSE

16H00 **Table ronde : quelle prise en compte du climat  
dans l'aménagement ?**

- Quartier des Noés, engagé dans la  
labellisation EcoQuartier  
Philippe MADEC, architecte
- Marc-Antoine JAMET, Maire de Val-de-Reuil
- "Notre littoral pour demain" réponse du  
Syndicat Mixte du Cotentin  
Morgane JESTIN, Syndicat Mixte

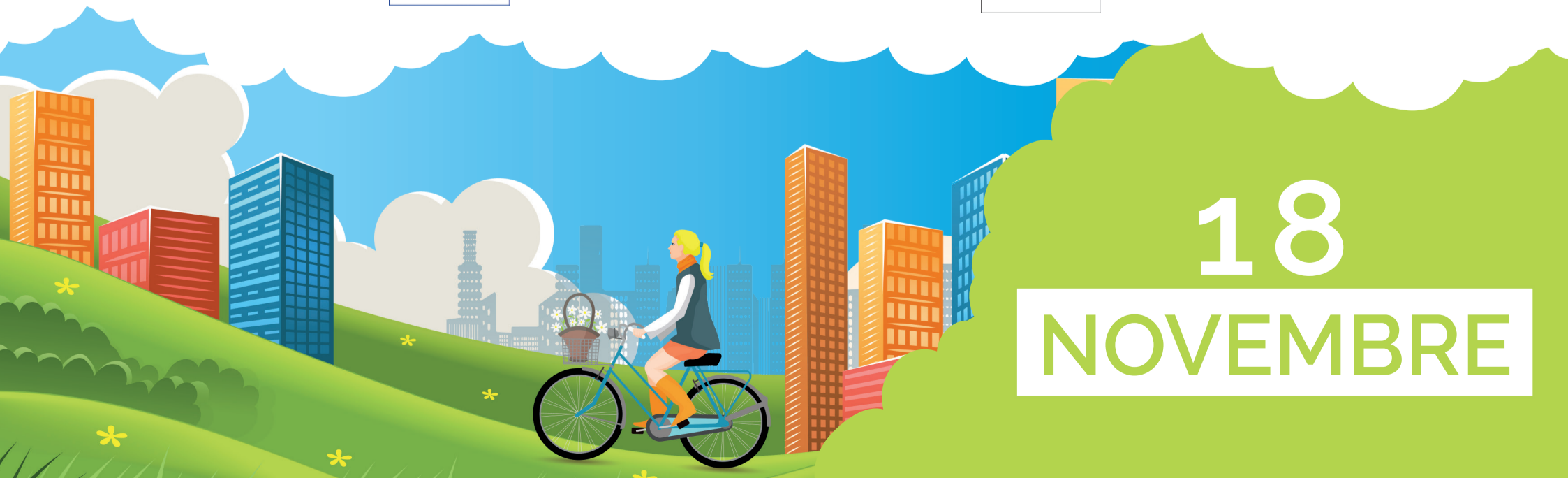
17H30 FIN DE LA JOURNÉE



EN PARTENARIAT AVEC



PANORAMA XXL



18

NOVEMBRE

# PROGRAMME

## Comment s'adapter au changement climatique ?

Bâtiment, aménagement  
& nature en ville

## Nature en ville et adaptation au changement climatique

9H00 ACCUEIL

9H15 **Ouverture**

Présentation de la politique de la métropole et des projets en cours sur la nature en ville  
*Cyrille MOREAU, Vice-président de la Métropole Rouen-Normandie*

9H30 **Panorama des enjeux de la nature en ville et des changements climatiques**

*Louise SEGUIN, Plante et cité*  
*Cécile VO VAN, Cerema*

09H50 **Table ronde : biodiversité et changement climatique en région normande**

- Suivi de l'avifaune en zone urbaine sur 40 ans à Caen  
*James JEAN-BAPTISTE, Groupe ornithologique Normand*
- Présentation du programme "mares"  
*Christelle SIMON, Métropole Rouen-Normandie*  
*Michael AUBERT, Université de Rouen*  
*Aurélie HUSTRE, Université de Rouen*

10H50 PAUSE

11H10 **Table ronde : comment gérer les eaux pluviales dans les projets d'aménagement ?**

- Evolution de l'urbanisme depuis l'aménagement des Portes de la forêt à Bois-Guillaume  
*Jérôme CHAIB, écologue concepteur*
- Le rôle du sol et des plantes dans les techniques alternatives des eaux pluviales  
*Marie-Charlotte LEROY, INFRA Services*
- L'expérience de la ville de Bois-Guillaume  
*Gilbert RENARD, maire*
- Intégration de la biodiversité dans la ville par les acteurs du logement social  
*Delphine MORIN, Ligue de Protection des Oiseaux*

12H30 **Conclusion des tables rondes**

*Pierre BERNAT-Y-VICENS, Cerema*  
*Jean RICHER, Cerema*

13H00 DÉJEUNER SUR PLACE

14H00 **Visite du quartier de Luciline - Rives de Seine et de la presqu'île du Rollet**

*(Ville et Métropole de Rouen)*

16H30 FIN DES VISITES - RETOUR AU PANORAMA XXL



EN PARTENARIAT AVEC



Plante&Cité  
Ingénierie de la nature en ville



PANORAMA XXL



19

NOVEMBRE