

COTITA

Valorisation des matériaux alternatifs dans les travaux d'infrastructures



ARE BTP de Haute-Normandie



## Présentation ARE BTP Haute Normandie

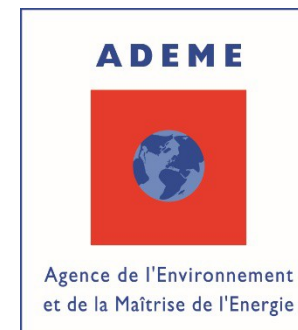


- Association créée en 2002



- Suivi du Schéma Régional de gestion des déchets du BTP

- Partenaires financiers



## L'ARE BTP : les missions

- Sensibiliser aux enjeux de la gestion des déchets



[www.arenbtp.com](http://www.arenbtp.com)

- Accompagner les entreprises
- Participer au développement des filières de valorisation
- Recenser les sites d'accueil des déchets et les cartographier
- Valoriser les matériaux inertes issus du recyclage par la démarche des Bonnes Pratiques Environnementales

COTITA

Valorisation des matériaux alternatifs dans les travaux d'infrastructures



La démarche des Bonnes Pratiques Environnementales

# COTITA

## Valorisation des matériaux alternatifs dans les travaux d'infrastructures



- Contexte**
  
- Objectifs de la démarche**
  
- Le contrat d'engagement et les modalités de suivi**
  
- Promotion de la démarche**

# Démarche des Bonnes Pratiques Environnementales



## Contexte

- Région Haute Normandie
  - 3<sup>ème</sup> région productrice de granulats issus du recyclage
  - Maillage dense en plateforme de recyclage d'inertes
  - 50 structures référencées
  - Production de 800 000 tonnes de granulats recyclés (2014)
  
- Schéma Régional de gestion des déchets du BTP, appuyé par le code de l'environnement
  - > Fixe la hiérarchisation des modes de traitement des déchets
  - > Privilégier le recyclage des matériaux inertes / la mise en installation de stockage
  - > Développement des filières de valorisation
  
- Une recrudescence de sites non déclarés en préfecture
  
- Des produits valorisés méconnus des utilisateurs

# Démarche des Bonnes Pratiques Environnementales

## Objectifs

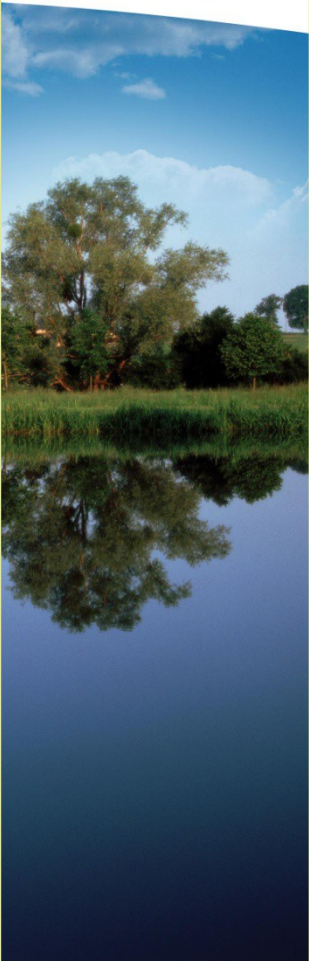
- Promouvoir et favoriser l'utilisation des matériaux inertes recyclés
- Sensibiliser la profession aux normes réglementaires
- Engager les exploitants sur les axes « traçabilité, qualité et environnement »
- Estimer plus précisément les flux de matériaux recyclés
- Favoriser l'économie circulaire

## 2010 – Création de la démarche

### Démarche participative et volontaire

### Guides techniques

- Emploi des bétons et matériaux de démolition recyclés dans la route (2010)
- Identification et utilisation des déblais de terrassement valorisés à la chaux (2009)



# Démarche des Bonnes Pratiques Environnementales

## Contrat d'engagement

Réglementation Environnementale

Récépissé ICPE pour les activités de valorisation des déchets

Tri des déchets non inertes et élimination vers les filières adaptés

Traçabilité

Identification des matériaux entrants

Tenu des registres d'entrée et de sortie de matériaux

Qualité

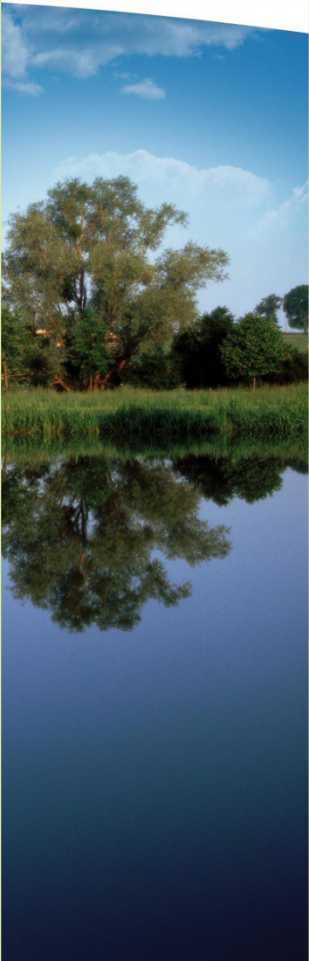
Contrôle des entrants

Manuel qualité

Bilan annuel

Analyses techniques du matériaux

<b>GR</b>	Granulométrie	<b>CPN</b>	Courbe Proctor Normale
<b>W</b>	Teneur en eau	<b>CIPI</b>	Indice de portance immédiate
<b>VBS</b>	Valeur au bleu	<b>LA</b>	Los Angeles
<b>SSB</b>	Taux de sulfates	<b>MDE</b>	Micro Deval
<b>CC</b>	Comptages des constituants	<b>FR</b>	Fragmentabilité





# Démarche des Bonnes Pratiques Environnementales



## Audit sur la plateforme de production

- En partenariat avec le CEREMA
- Vérification de la conformité des engagements
- Lectures des analyses et conseils – expertise technique
- Identification des écarts

## Comité de suivi

- ARE BTP (FRTP, UNICEM, CAPEB et FFB)
- ADEME
- DREAL

## Attestation de respect des engagements

# Démarche des Bonnes Pratiques Environnementales



## Promotion de la démarche

### Signataires

Plaquettes de communication / affichage

Réponses aux appels d'offre

### ARE BTP

Site Internet de l'ARE BTP

Publication « la Feuille »

Sensibilisation des maîtres d'ouvrage et maîtres d'œuvre

Réunions d'information

### Maîtres d'ouvrage

Charte en faveur des plateformes engagées dans la démarche de l'ARE BTP

# Démarche des Bonnes Pratiques Environnementales



**Favoriser** l'utilisation des **matériaux** issus du **recyclage**

Assurer la **qualité des matériaux** des plateformes engagées

Répondre aux exigences **réglementaires** et à la démarche **d'économie circulaire**

Assurer un **réseau** de plateforme de **valorisation** sur le territoire

Impliquer les plateformes dans une démarche de **Bonnes Pratiques**

**Lutter** contre les **sites non déclarés**

COTITA

Valorisation des matériaux alternatifs dans les travaux d'infrastructures

