



Une voirie pour tous

Les zones de rencontre en Ile-de-France
Journée d'échanges techniques

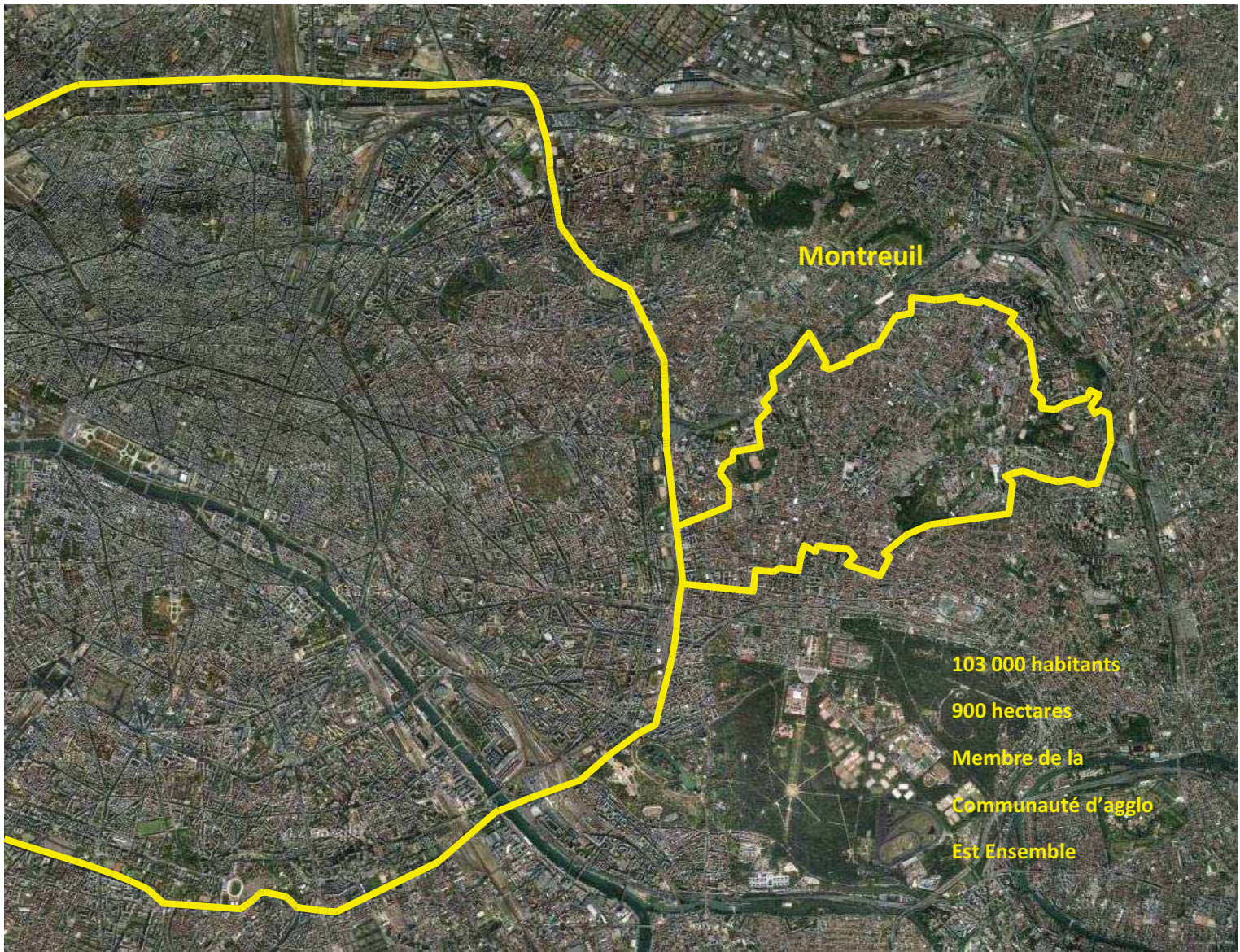
Ville de Montreuil

Medy SEJAI

Service Aménagement et mobilité durable

Pantin le 13 novembre 2014
Au CNFPT





Constat général

Paris :

largeur moyenne des rues : 14m

Montreuil :

largeur type : 8 à 10m





28/10/14

**Zones de rencontre en IdF
Pantin le 13 novembre 2014**













28/10/14

Zones de rencontre en IdF
Pantin le 13 novembre 2014



Besoins dans 8m de large

Circulation piétonne

Circulation cycles

Circulation automobile

Stationnement

Accès aux logements/commerces

Sociabilité...

Contre-exemple

Rue de Romainville

Zone de rencontre « officielle », mais quasiment aucun aménagement en conséquence.

Rue de Romainville











28/10/14

Zones de rencontre en IdF
Pantin le 13 novembre 2014





28/10/14

Zones de rencontre en IdF
Pantin le 13 novembre 2014



Le Bilan

Circulation du piéton de fait sur la chaussée, ponctuellement, mais rien ne le conforte dans cette situation.

De même, l'automobiliste se sent toujours sur « son territoire »

Aucun embellissement

Aménagement « zone 30 »

Autre contre-exemple

Rue de l'Église :

Voie piétonne et commerçante depuis les années 80

Mais circulation conséquente et stationnement récurrent

Accès aux commerces et logements parfois difficile

Rue de l'Eglise







28/10/14

Zones de rencontre en IdF
Pantin le 13 novembre 2014





28/10/14

Zones de rencontre en IdF
Pantin le 13 novembre 2014





28/10/14

Zones de rencontre en IdF
Pantin le 13 novembre 2014





28/10/14

Zones de rencontre en IdF
Pantin le 13 novembre 2014



Mise en oeuvre de l'action

2010 : aménagement en zone de rencontre avec alignement de potelets et barrières

Coût : 250 000 € soit 230€/m²



28/10/14

Zones de rencontre en IdF
Pantin le 13 novembre 2014





28/10/14

Zones de rencontre en IdF
Pantin le 13 novembre 2014





28/10/14

Zones de rencontre en IdF
Pantin le 13 novembre 2014







28/10/14

**Zones de rencontre en IdF
Pantin le 13 novembre 2014**





28/10/14

**Zones de rencontre en IdF
Pantin le 13 novembre 2014**



Le Bilan

Stationnement quasi résorbé

Circulation plus rare

Aménagement dur, routier et
peu avenant

Commerce toujours fragile

Rue des Jardins-Dufour



Etat des lieux

Voie étroite (8m) en impasse (195m)

Stationnement anarchique

Accès difficile aux garages et logements

Espace public minéral



28/10/14

Zones de rencontre en IdF
Pantin le 13 novembre 2014







28/10/14

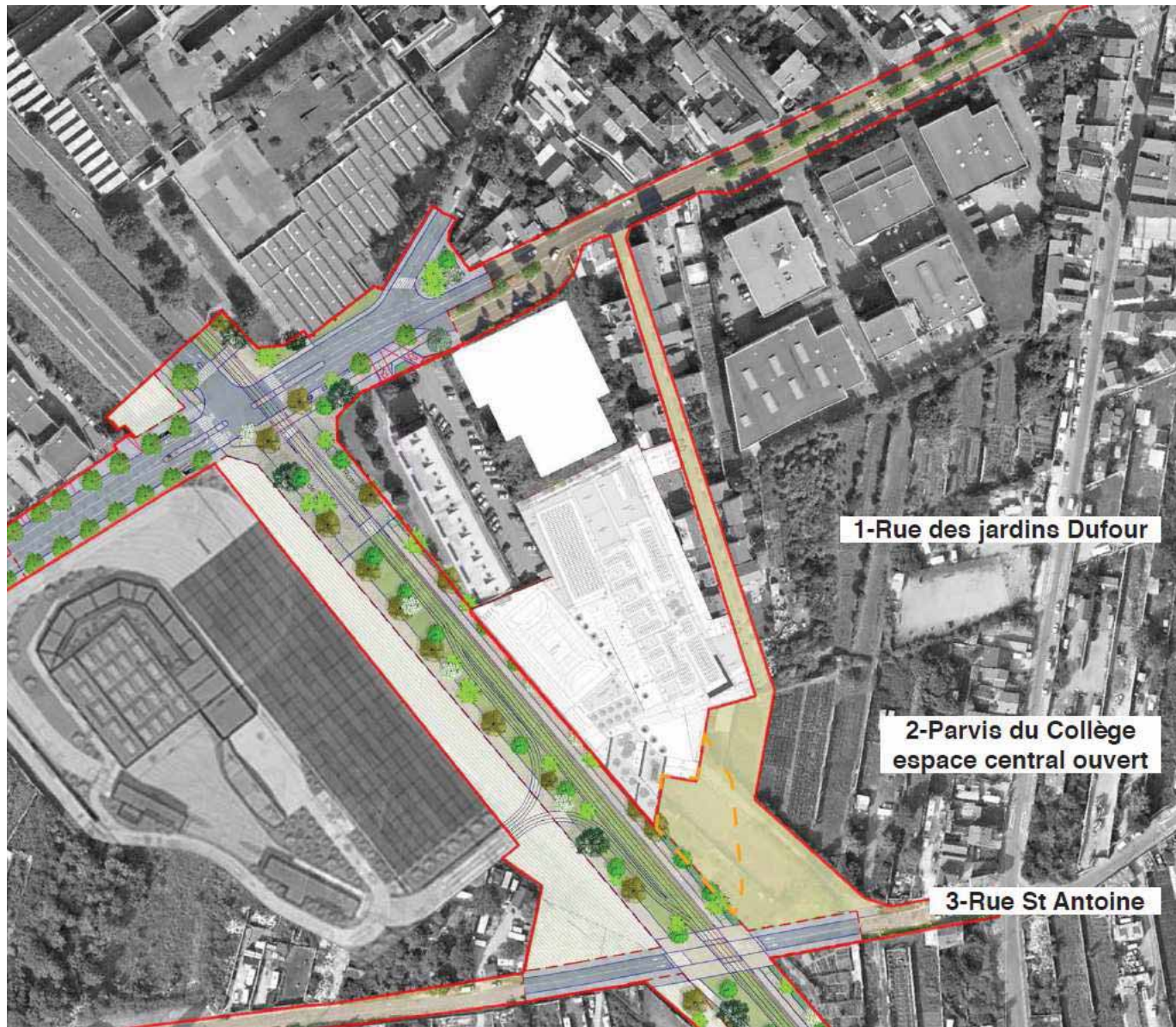
Zones de rencontre en IdF
Pantin le 13 novembre 2014



Éléments déclencheurs

Arrivée programmée d'un collège en
bout de rue

Ambition de valorisation des
Murs-à-Pêches



1-Rue des jardins Dufour

2-Parvis du Collège
espace central ouvert

3-Rue St Antoine

Objectifs principaux

Sécuriser le cheminement des piétons
(notamment collégiens)

Gérer le stationnement

Permettre l'accès PL (collège, pompiers
et collecte des déchets)

Embellir la rue pour ouvrir vers les MAP

Mise en oeuvre de l'action

Désignation d'une MOE (Atelier Madec et Coloco paysage)

Concertation poussée (6 réunions publiques)

Appui sur un prestataire
« concertation »

Livraison pour la rentrée 2014



28/10/14

Zones de rencontre en IdF
Pantin le 13 novembre 2014





28/10/14

**Zones de rencontre en IdF
Pantin le 13 novembre 2014**

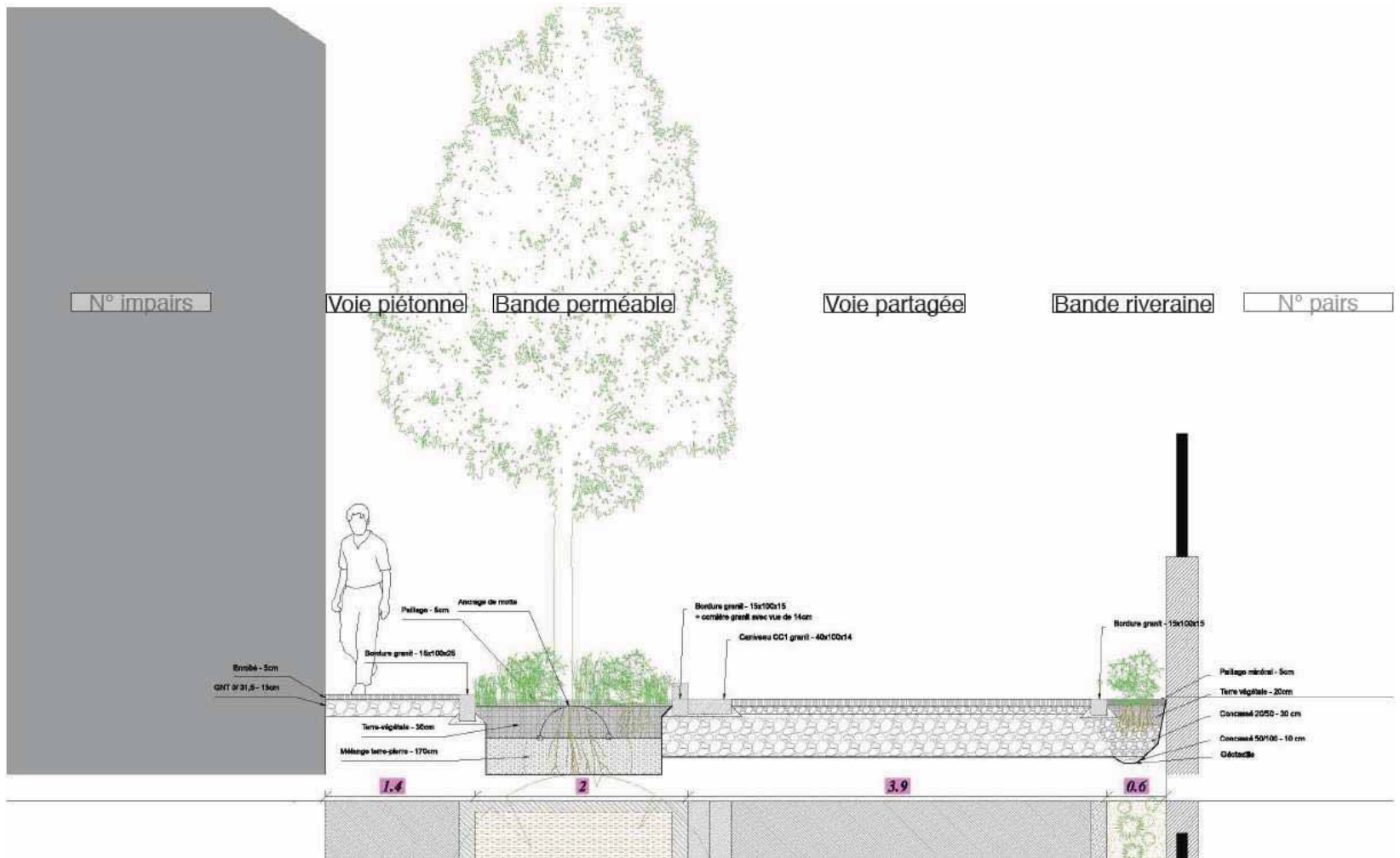




28/10/14

**Zones de rencontre en IdF
Pantin le 13 novembre 2014**







28/10/14

Zones de rencontre en IdF
Pantin le 13 novembre 2014





28/10/14

Zones de rencontre en IdF
Pantin le 13 novembre 2014





28/10/14

Zones de rencontre en IdF
Pantin le 13 novembre 2014







28/10/14

Zones de rencontre en IdF
Pantin le 13 novembre 2014





28/10/14

Zones de rencontre en IdF
Pantin le 13 novembre 2014





28/10/14

Zones de rencontre en IdF
Pantin le 13 novembre 2014





28/10/14

Zones de rencontre en IdF
Pantin le 13 novembre 2014



Le Bilan

Stationnement régulé

Cheminement piéton naturel sur la chaussée

Circulation apaisée

Forte acceptation par les riverains

Embellissement de la rue (plantations à venir en novembre)

Coûts et Financement

730 000 €, pour une surface de 1600m²
soit 450/m²

(coût accru en raison de difficultés avec
l'entreprise du collège en PPP)

Etudes et concertation : 70 000 €

Et maintenant ?

La rue des Jardins-Dufour permet d'illustrer par l'exemple la compatibilité de ce type d'aménagement avec les caractéristiques montreuilloises

- Convaincre les élus
- Convaincre les habitants

Et maintenant ?

Objectif d'une réutilisation de ces principes pour la plupart des aménagements à venir dans des rues similaires

Recherche de solutions d'aménagement moins onéreuses



Une voirie pour tous

Merci

Medy Sejai – medy.sejai@montreuil.fr - 01 48 70 66 79

Ville de Montreuil

Direction de l'Espace public et de l'environnement

Service Aménagement et mobilité durable

Pantin le 13 novembre 2014
Au CNFPT

