

LES 25^E ENTRETIENS DU CENTRE JACQUES CARTIER

Les **JEUNES**

et la **sécurité routière**

20 ET 21
NOVEMBRE
2012

Partenaires de l'événement



IFSTAR



SÉCURITÉ ROUTIÈRE
TOUS RESPONSABLES



Service public fédéral
Mobilité et Transports



CIRREL



RÉSEAU DE RECHERCHE
EN SÉCURITÉ ROUTIÈRE

BIVV-IBSR

Québec

• Ministère des Transports
• Société de l'assurance automobile



Les accidents corporels impliquant des jeunes conducteurs de voiture

Casteels Yvan

Responsable de l'Observatoire de la Sécurité routière

Plan

1. Ampleur du problème

1. Nature du problème

2.1. Pourquoi les jeunes conducteurs (JC) de voiture ont-ils des accidents plus graves?

2.2. La conduite sous influence et les JC: un « masqué »

problème

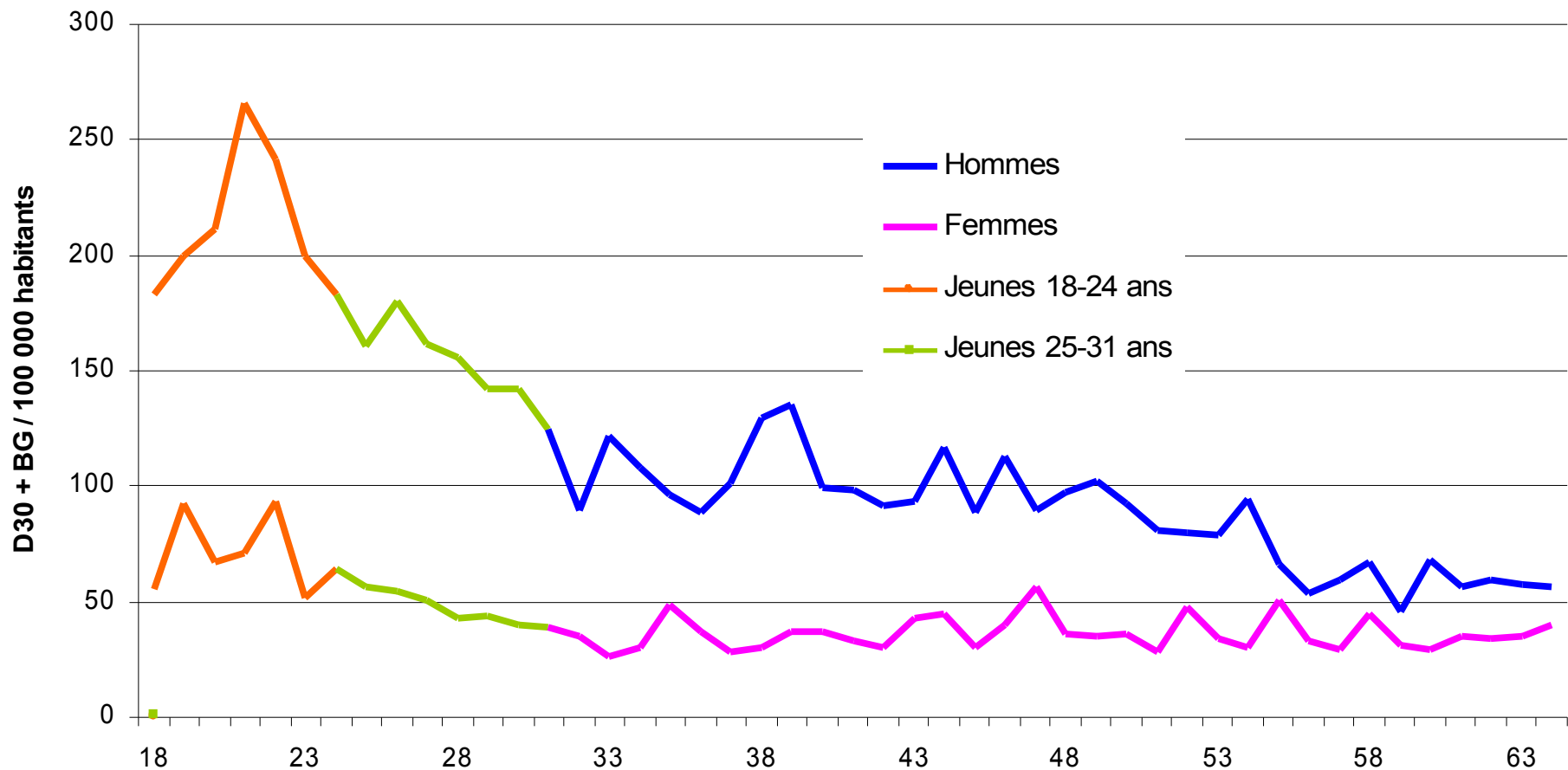
1. Evolution



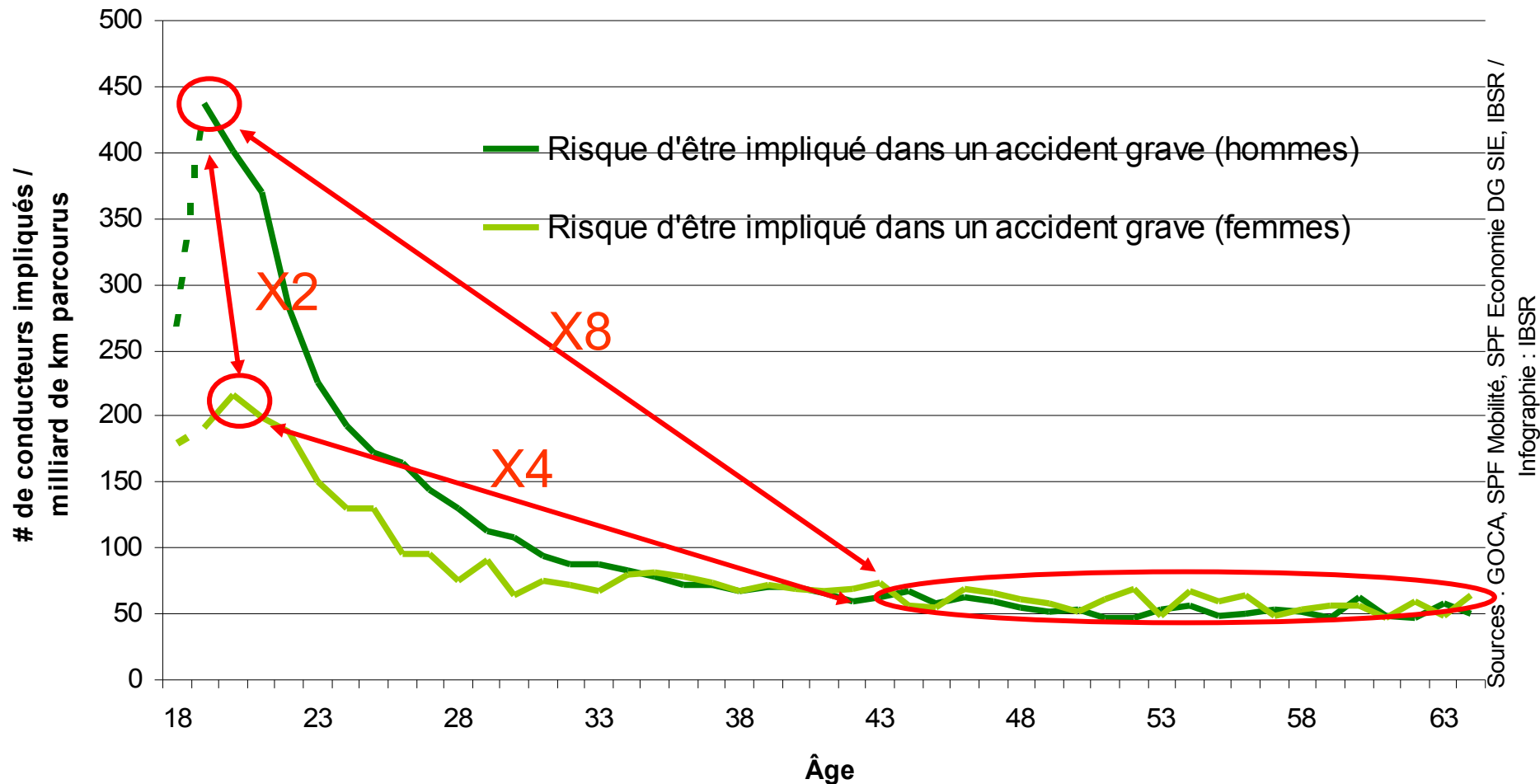


1. Ampleur du problème

Surreprésentation des jeunes parmi les victimes du trafic - 2009



Risque d'accident grave disproportionnellement élevé pour les jeunes conducteurs de voiture- 2009





2. Nature du problème

2.1. Pourquoi les jeunes conducteurs (JC) de voiture ont-ils des accidents plus graves?

1. Les accidents corporels des jeunes conducteurs de voiture sont en moyenne plus graves...

- Parce que les conséquences sont plus graves pour les JC?
(vitesse d'impact plus élevée, protection personnelle moindre, véhicules moins sûrs, etc.)

ou

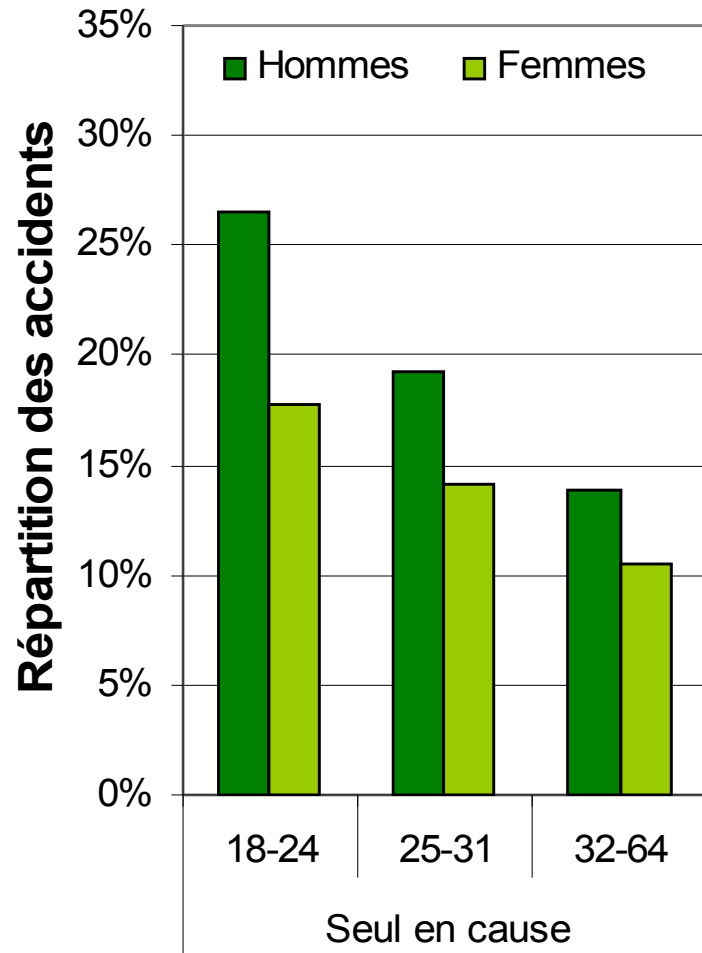
- Parce qu'ils ont des types d'accidents différents?

→ Les jeunes conducteurs sont plus souvent impliqués dans des types d'accidents dont les conséquences sont plus graves *pour tous les conducteurs*:

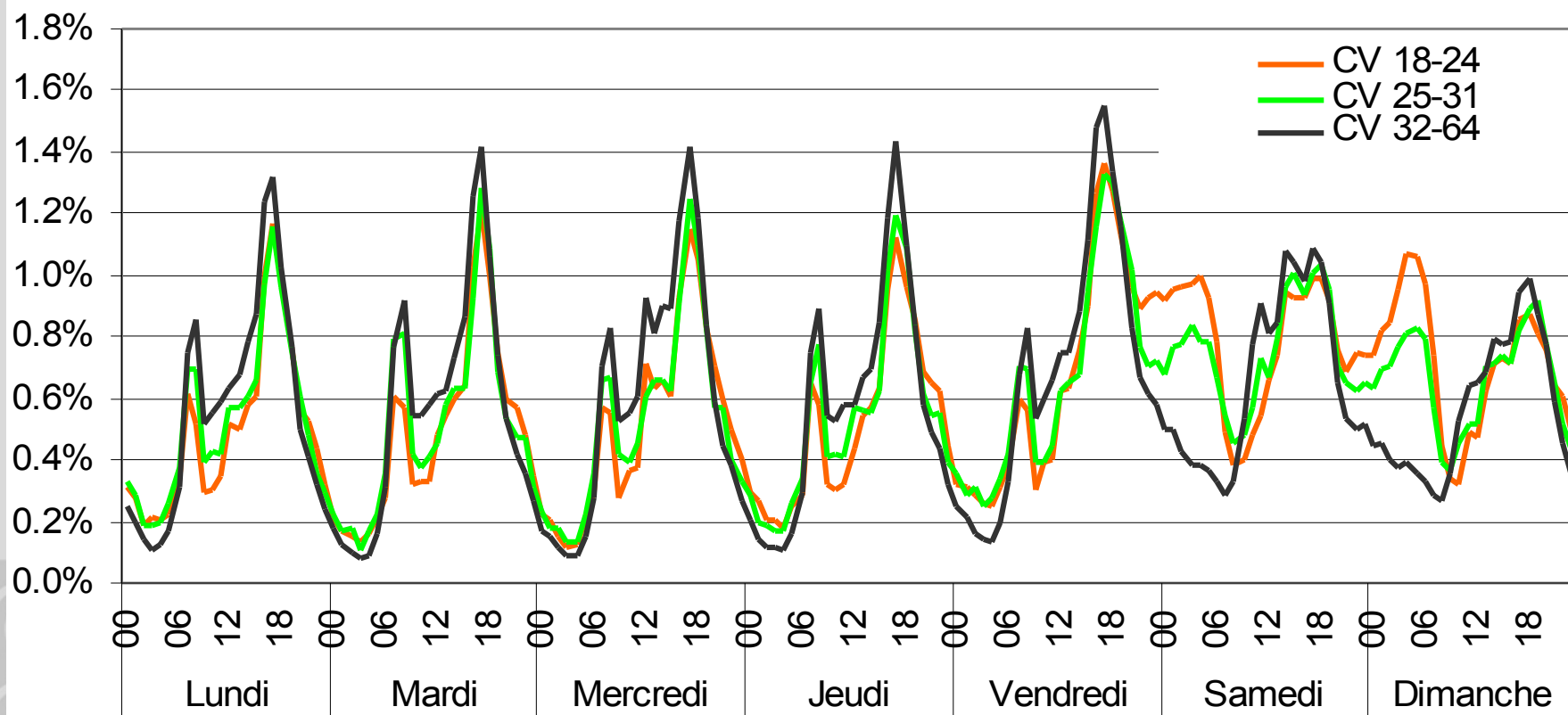
- Accidents impliquant un seul véhicule
- Accidents de nuit
- Accidents avec passager(s)



Surreprésentation dans les accidents graves - 2009

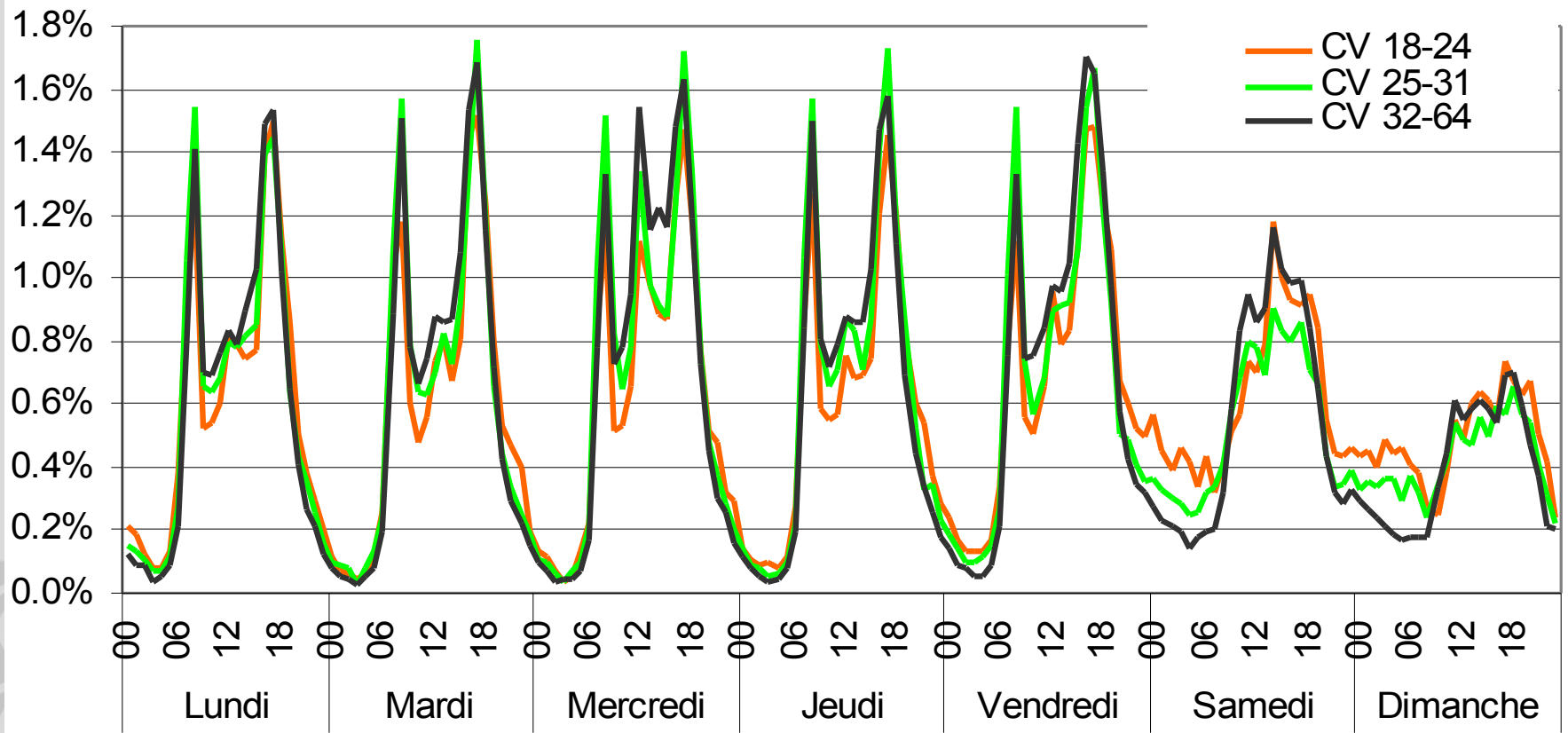


Accidents de nuit – Hommes -2009



Source : SPF Economie DG SIE /
Infographie : IBSR

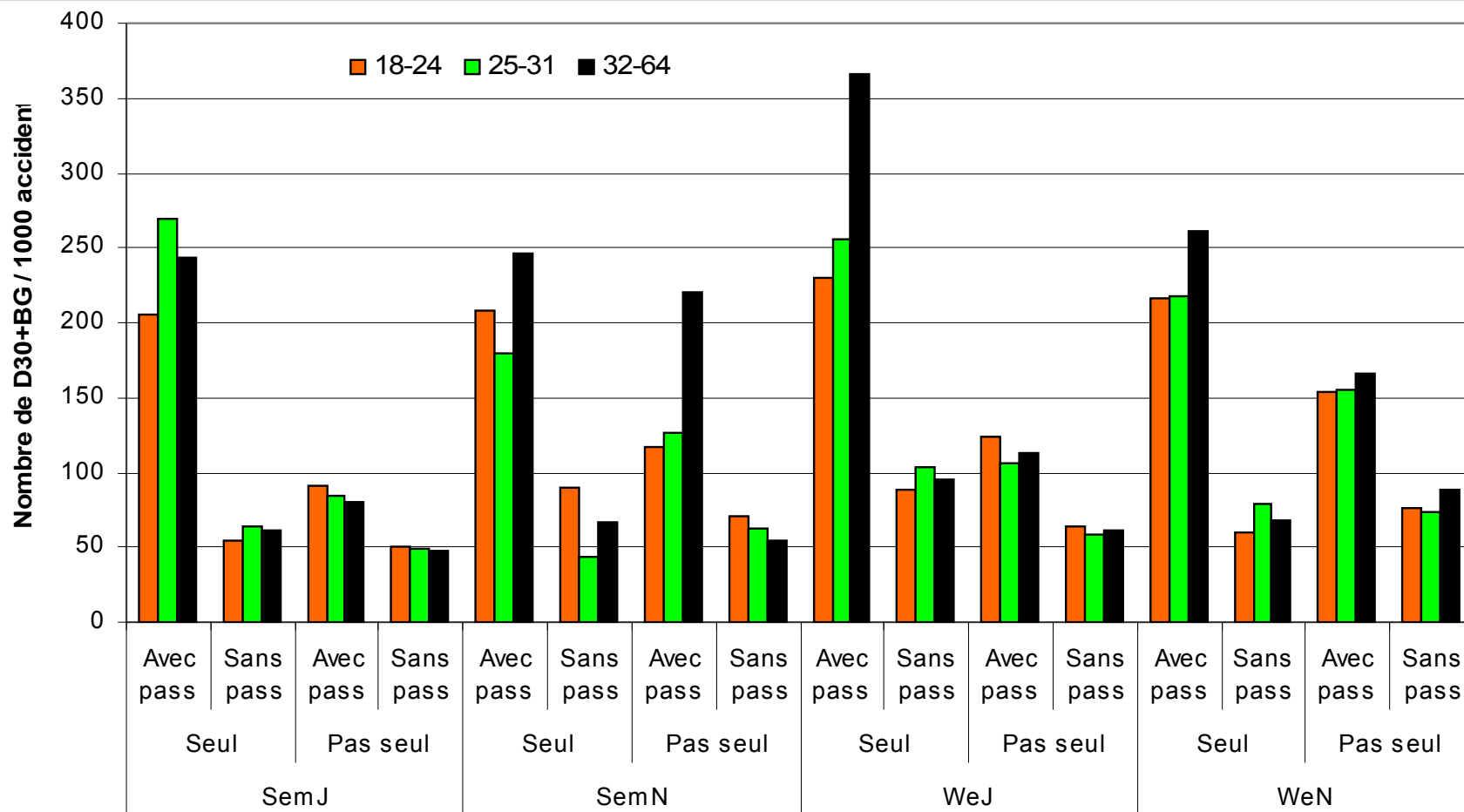
Accidents de nuit – Femmes -2009



Source : SPF Economie DG SIE /
Infographie : IBSR

Gravité des accidents impliquant des conducteurs hommes, accidents sans alcool - 2009

Si l'on tient compte de ces différents types d'accidents



Source : SPF Economie DG SIE /
Infographie : IBSR

... les accidents des jeunes ne sont pas plus graves



2. Nature du problème

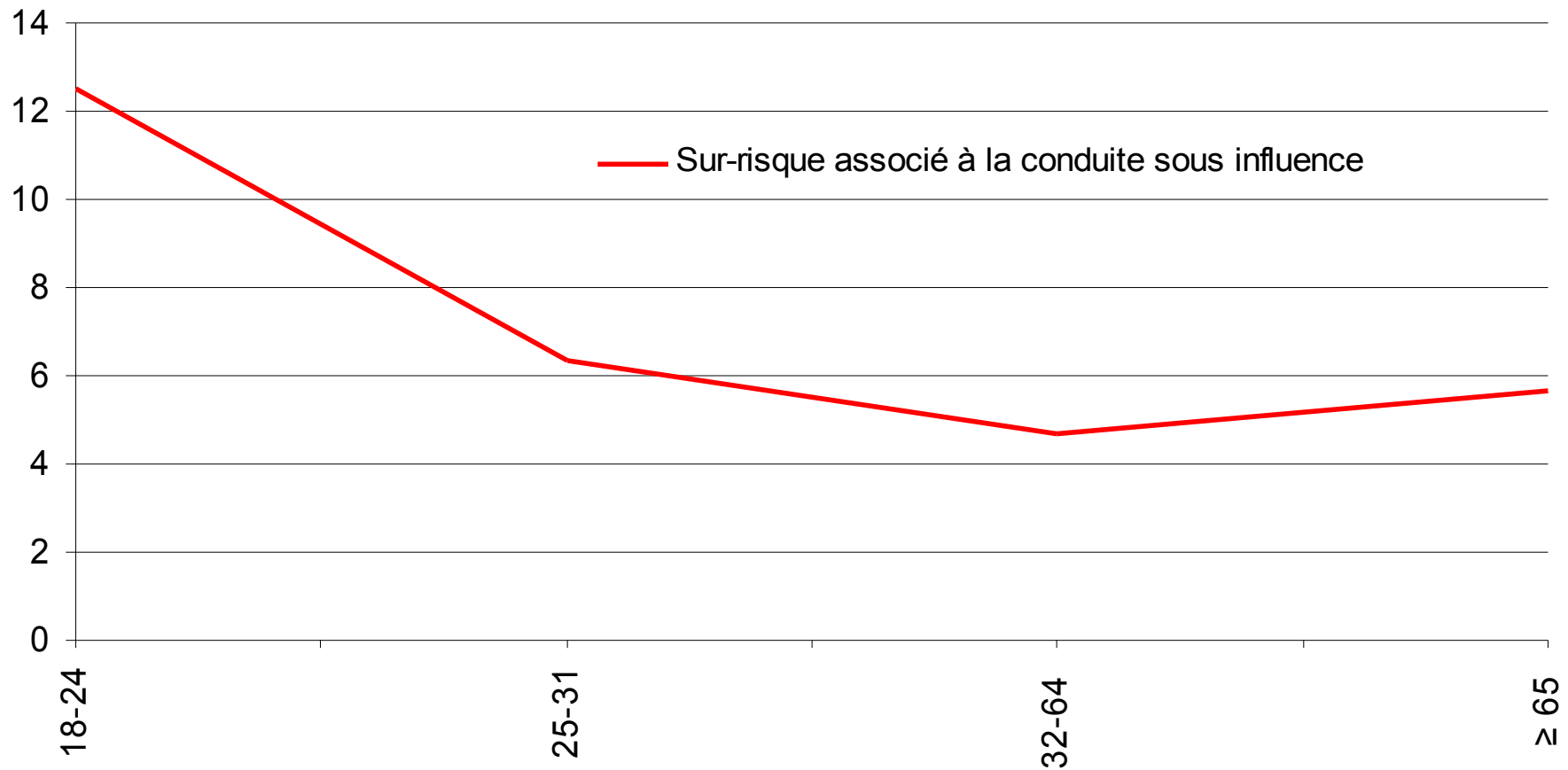
2.2. La conduite sous influence et les JC:
un problème « masqué »

Les jeunes conducteurs...

	<i>Prévalence sur la route (2009)</i>	<i>Prévalence dans les accidents corporels (2009)</i>	<i>Sur-risque</i>
<i>18-24</i>	1,4%	15,6%	13,2
<i>25-31</i>	2,9%	14,4%	5,6
<i>32-64</i>	2,9%	12,1%	4,6

- ... conduisent moins souvent sous influence que les plus âgés
- ... mais sont plus souvent sous influence dans les accidents corporels
 - Risque d'accident particulièrement élevé lorsque conduite sous influence

Conduite sous influence et risque d'accident corporel en fonction de l'âge - 2009



Source : SPF Economie DG SIE /
Infographie : IBSR

Double explication

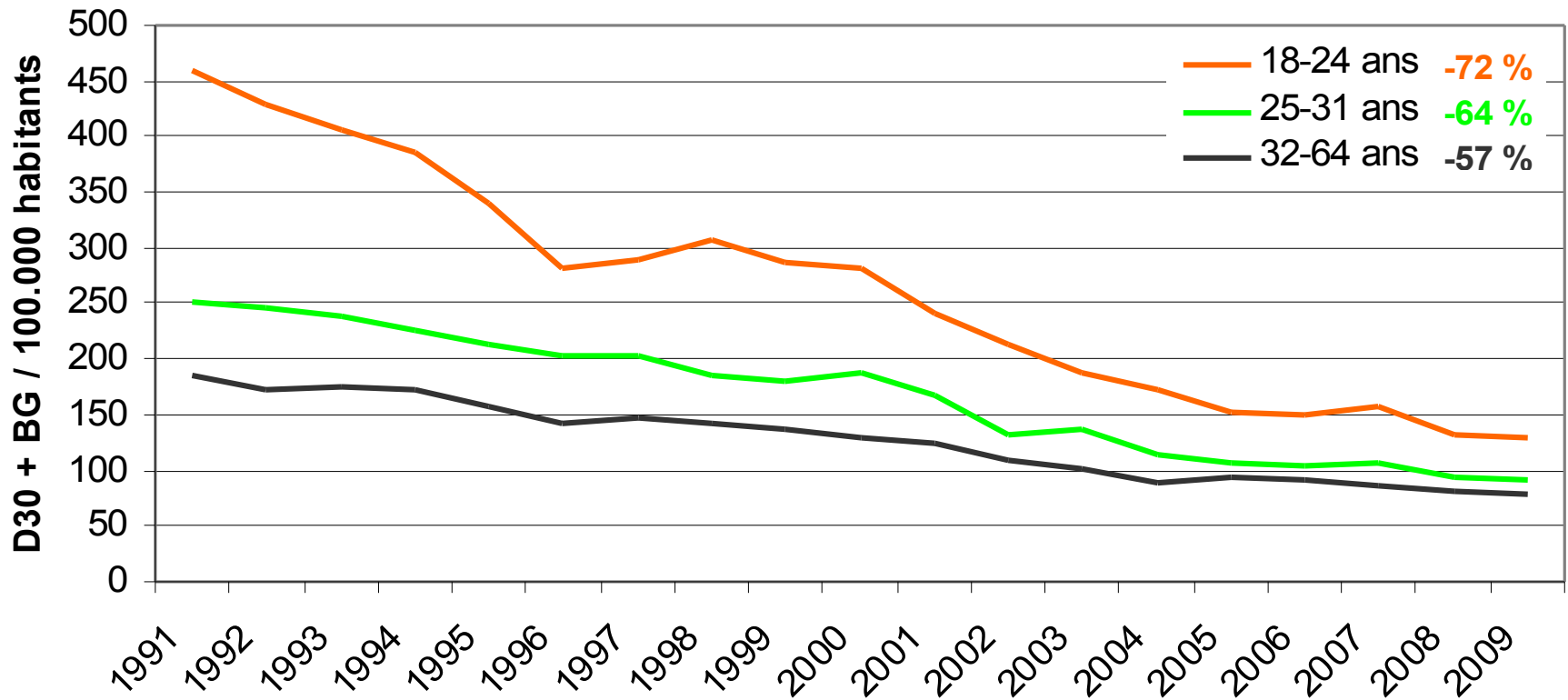
- Les capacités de conduite des JC sont plus sensibles
- Consommation d'alcool différente :
 - DRUID – 2011: % *ayant* un BAC $\geq 1,2$ g/l parmi les *positifs* :
 - 18-24 ans: 44% (hommes) et 49% (femmes)
 - Tous les autres conducteurs: 20%.





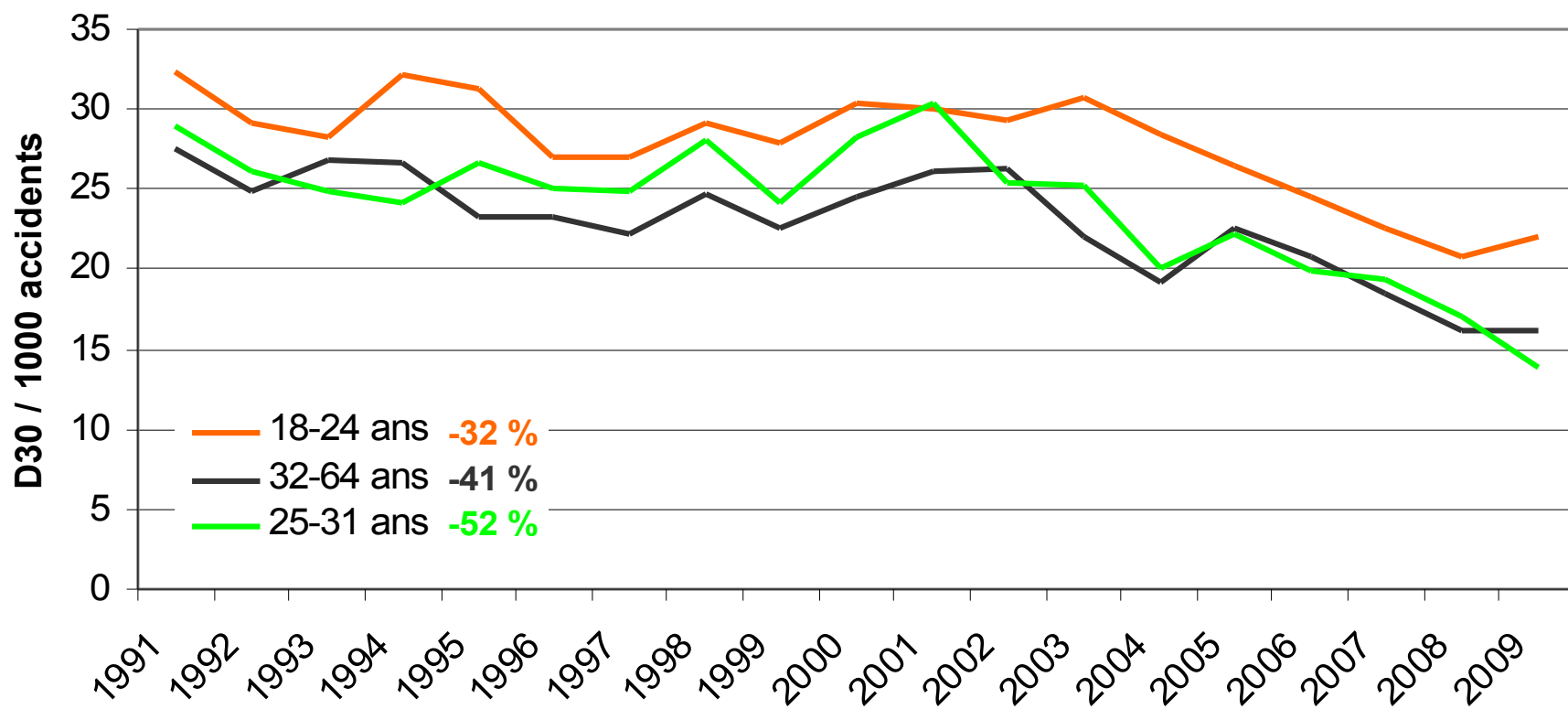
3.Evolution 1991 - 2009

Nombre de victimes dans le trafic



Source : SPF Economie DG SIE /
Infographie : IBSR

Gravité des accidents



Source : SPF Economie DG SIE /
Infographie : IBSR

Pourcentage de conducteurs de voiture positifs dans les accidents corporels

	<i>1991</i>	<i>2009</i>
<i>18-24</i>	10%	16%
<i>25-31</i>	13%	15%
<i>32-64</i>	13%	12%



Conclusions (1)



- Surreprésentation des jeunes parmi les victimes du trafic
- Les JC parcourent moins de kilomètres
- Le *risque* d'accident est pour eux disproportionnellement élevé
- Problème plus aigu chez les hommes

Conclusions (2)

- Les conséquences des accidents des JC ne sont pas plus graves
- Nombre élevé de victimes qui doit davantage être imputé aux *types* d'accidents
- Covariation importante entre les différents types d'accidents
- Autres facteurs possibles
 - Vitesse
 - Port de la ceinture

Conclusions (3)

- De manière générale: évolution positive
- Point d'attention: conduite sous influence