

Piétons: Sécurité, Espace Urbain et Santé

Véronique Feypell –de La Beaumelle

**Le Piéton au Coeur de la Ville
Strasbourg
17 octobre 2013**

Outline

Le Forum International des Transports de l'OCDE

Le groupe de Travail « Piétons: Sécurité, Espace Urbain et Santé »

La marche : un mode de transport négligé

Bénéfices de la marche

« Risques » de la marche

Champ d'actions pour rendre la ville aux piétons

Conclusions



Le Forum International des Transports de l'OCDE

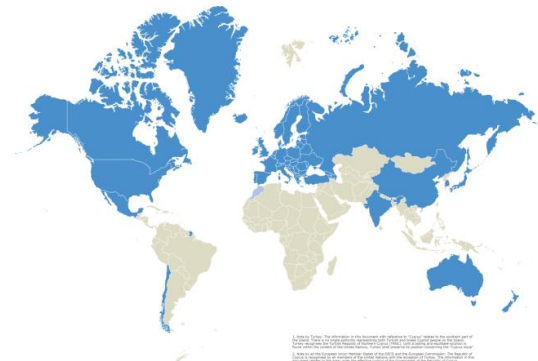
Think Tank

Sommet Annuel

Organisation intergouvernementale



Road Safety Annual Report 2011



Le Forum International des Transports de l'OCDE: une organisation intergouvernementale

54 pays membres, dont
21 nom membres de
l'OCDE.

Click to edit Master text styles

Second level

Third level

Fourth level

Fifth level

Groupe de travail sur les piétons

 Forum International
des Transports



**Piétons:
sécurité, espace urbain
et santé**



Rapport de recherche

Document de synthèse



Que signifie être piéton ?

Un mode de déplacement

Occuper l'espace urbain « sojourning »



La marche: un mode de transport longtemps négligé

*« Il faut adapter la ville à l'automobile »
G. Pompidou (1971)*



La marche : un mode négligé

Dans les données sur mobilité et accident

Dans le code de la route

Développé pour privilégier la circulation des véhicules motorisés

Code de la rue en France et Belgique = un exemple !

Dans les prises de décision relatives aux politiques de transport

Peu de lobby piétons mais un lobby automobiliste puissant

Piétons souvent vulnérables: personnes âgées, enfants, à mobilité réduite; moins bien représenté dans les instances

Pas représenté au niveau de l'Etat

« M. Piéton » ?

Dans les politiques de transports

Pas de stratégies nationales: La Norvège est le premier pays à adopter une stratégie pour les piétons (2013)



Caractéristiques des déplacements à pied

Préambule: un mode de transport omniprésent mais mal connu:

Enquêtes nationales (pas régulièrement)

Sous représentation de la mobilité piétonne

Les gens « oublient »

Trajet multimodal : Seul le mode principal retenu or la marche est indispensable pour accéder aux autres modes

Petits trajets non comptabilisés (promenade du chien)

>Nombre total de km bien en dessous de la réalité.

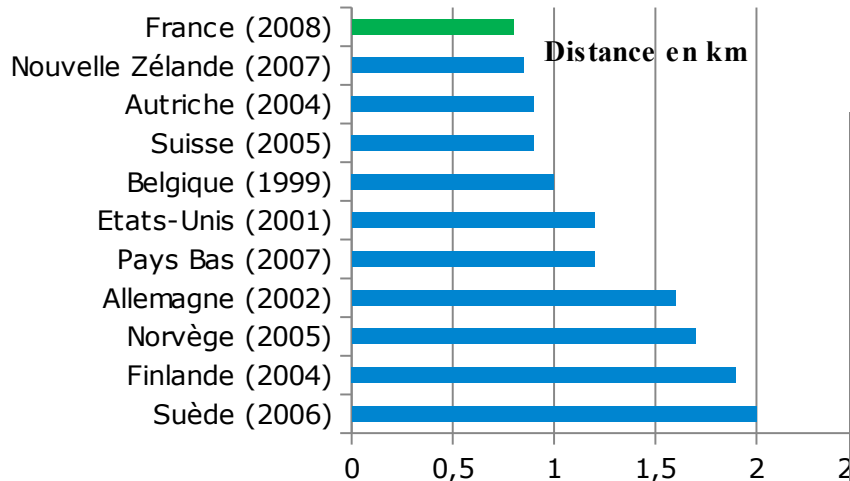
Comparaisons internationales délicates (définitions...)

Temps passé , Km parcourus , Nb de trajets

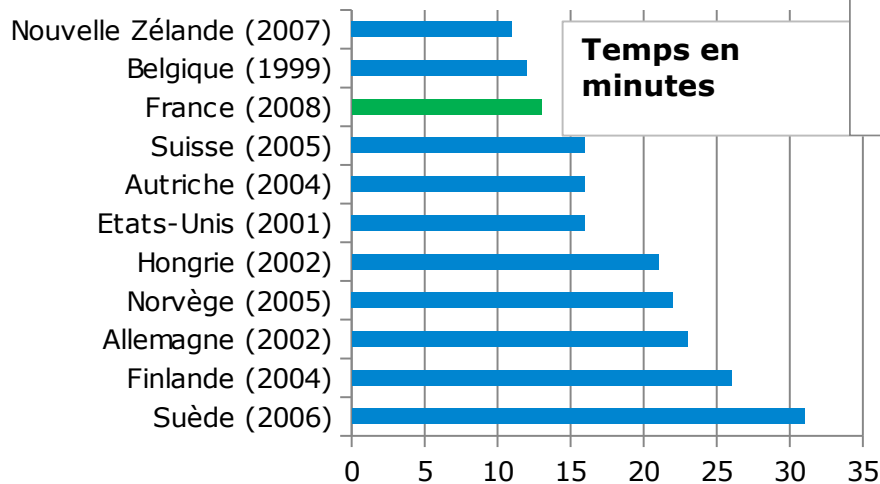
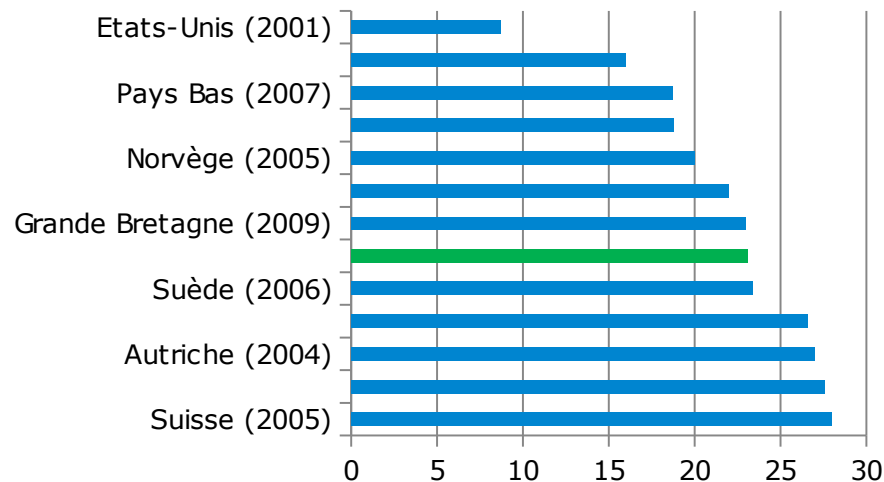
Jogging, roller ..



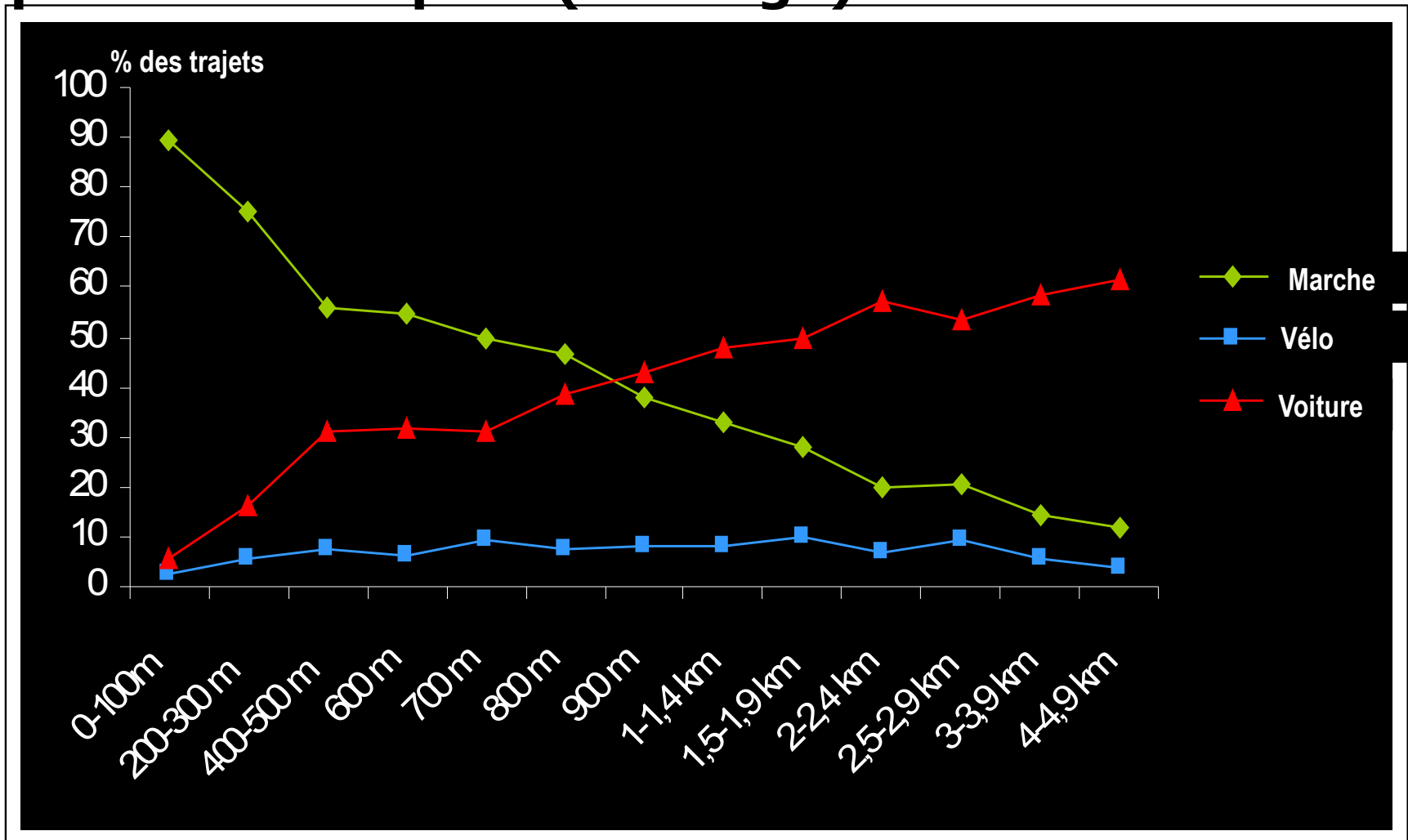
Caractéristiques des déplacements: distance, durée, nombre de déplacements



% des déplacements à pied



900 à 1 000 mètres: seuil des distances parcourues à pied (Norvège)



Caractéristiques des déplacements à pied

Plus de marche = moins de voiture

Les trajets à pieds < 1 km

+ Marche <-> urbanisation

3% des distances mais 23% du temps passé

Importance de l'aménagement de l'espace urbain

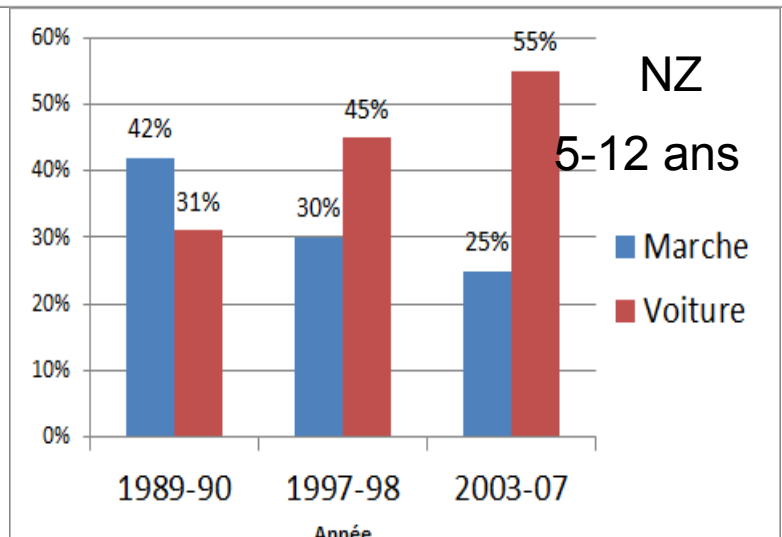
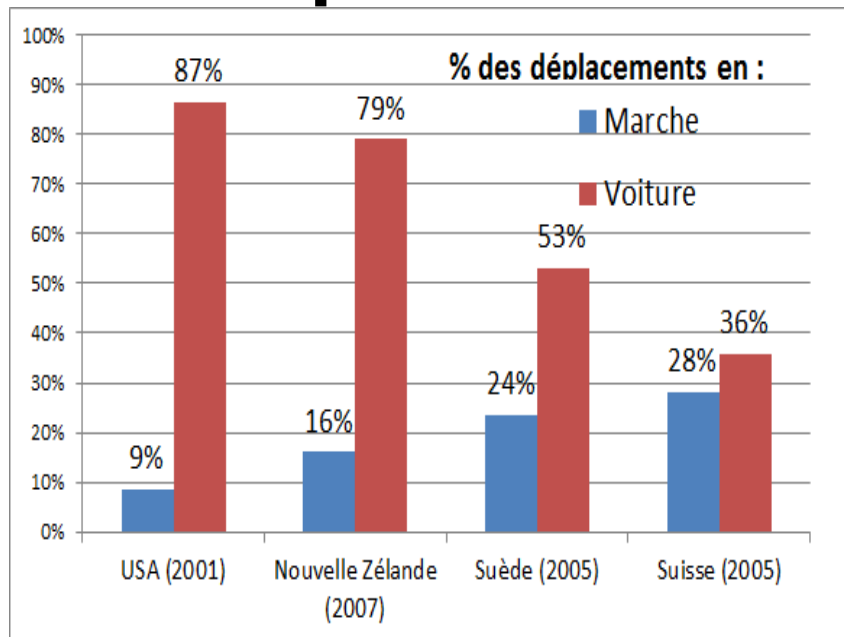
Moins de marche qu'avant

Surtout pour les enfants

Regain depuis 3-4 ans

La crise économique ?

Résultats campagnes santé + environnement



Marche et santé : 30 minutes / jour

Bénéfices directs

Mortalité

Maladies Cardiovasculaires (-35%)

Cancer (colon, sein)

Diabète 2 (-30-40%)

Santé mentale (dépression, démence)

Bien être !!!

Bénéfices indirects (trajet à pied remplace mode motorisé)

Moins de pollution

Moins de bruit



Marche et Santé: Un bilan économique largement positif (Rabl, 2011)

Pour une personne qui « abandonne » sa voiture, au profit du TP + marché ou vélo

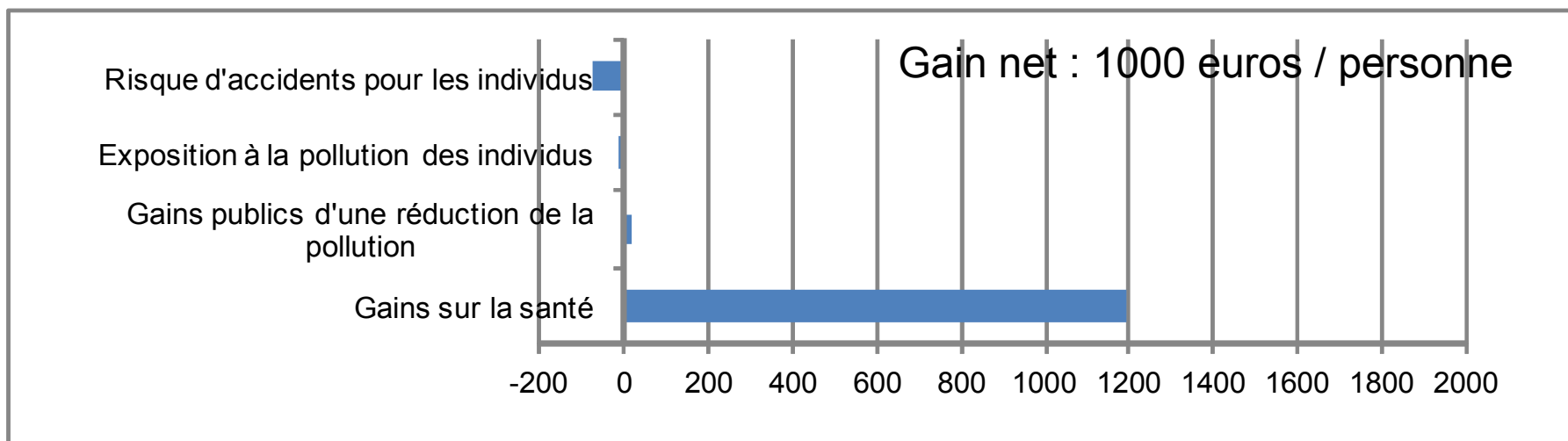
Gains (+1200 euros):

Santé

Pollution

Exposition (-200 euros):

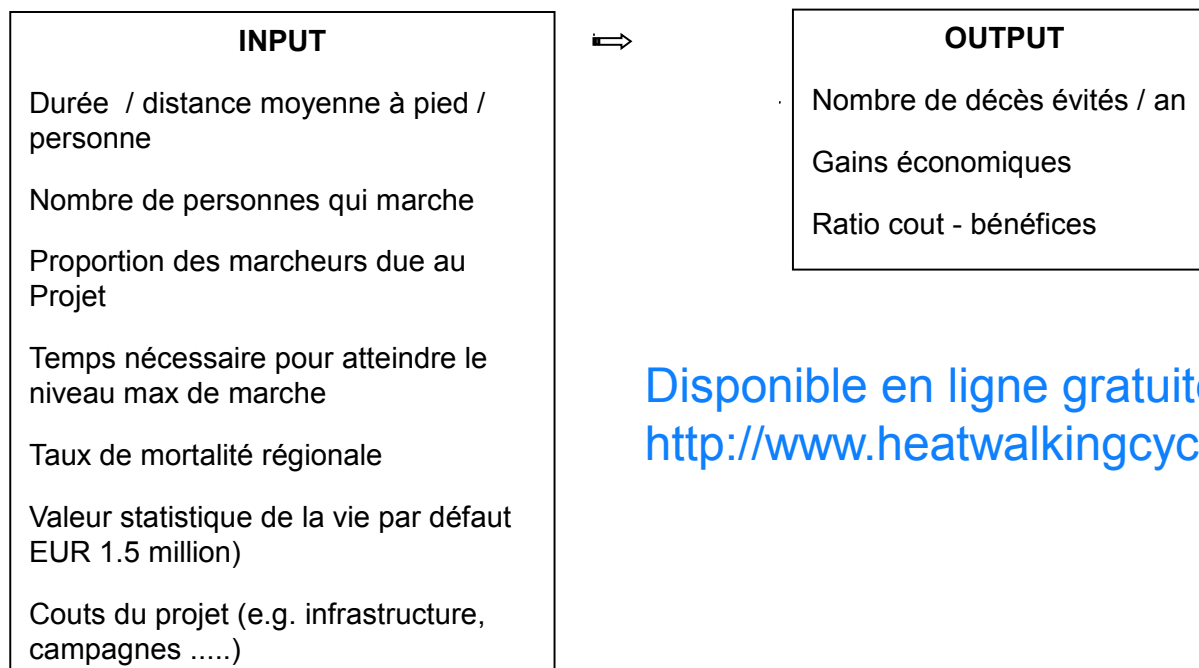
Exposition à la pollution



OMS: nouvel outil HEAT

Health Economic Assessment Tool

Pour évaluer les bénéfices à attendre d'un nouvel aménagement



Disponible en ligne gratuitement
<http://www.heatwalkingcycling.org/>



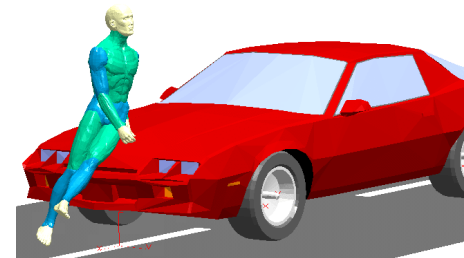
« Dangers » de la marche: Chutes et accidents de la circulation

Préambule:

Manque de données

Sous déclaration

Sous estimation



Chutes dans l'espace public:

Pas répertoriées dans les statistiques de la circulation

Données d'hôpitaux; mais origine de l'accident pas souvent bien codée



Accidents de la circulation

Manque d'information sur les blessés.

Chutes dans l'espace public

Europe: 1.6 million piétons blessés par chute
chaque année (Source: European Injury Database)

Piétons hospitalisés (% dus au chute)

Pays-Bas: 77%

Etats-Unis: 64%

Australie: 63%

Espagne: 50%

Nouvelle Zélande: 49%

Personnes âgées

Hospitalisation longue

Cout: 0.5% PNB (estimation Pays -Bas)



Accidents de la circulation

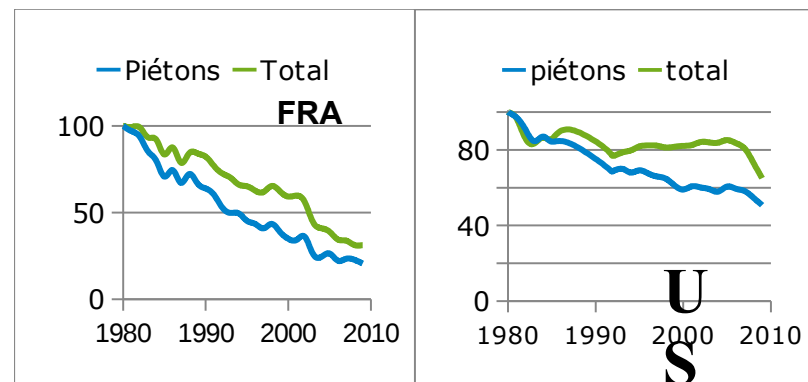
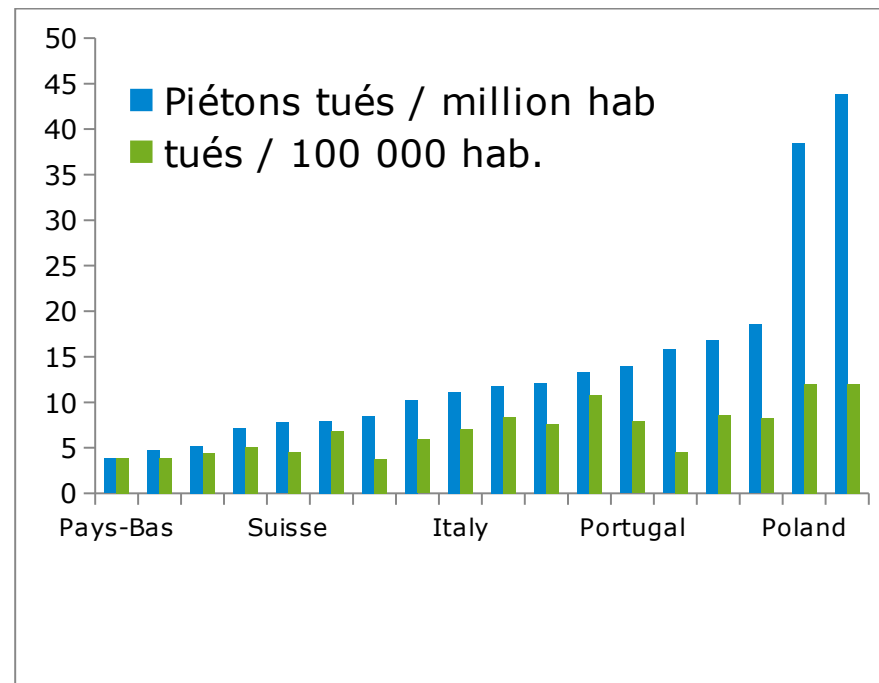
8 à 36% des victimes
 Bon niveau général de SR ↔ environnement piéton favorable
 Sauf Japon

Mortalité piétons
 baisse plus rapidement

Effets des mesures pour les piétons ?

Ou

Moins d'exposition -?



Actions et mesures pour favoriser la marche

De nombreux champs d'actions:

Planification urbaine et Plans de mobilité

Intégrer la marche comme mode de déplacement

Prendre en compte les besoins des piétons (les plus vulnérables)

Gestion de la vitesse

Généralisation des zones 30

Infrastructure et espace urbain

Penser « piétons »

Prendre en compte les besoins des plus vulnérables = un service pour tous



Actions et mesures pour favoriser la marche

De nombreux champs d'actions:

Sûreté des villes

Problème de perception

Éclairage et aménagement de l'espace public

Législation et code la route

Revoir le code de la route (la France en avance avec le Code de la Rue)

Innovations

Smartphones: nombreuses applications pour mieux préparer ses déplacements

Sans tomber dans l'excès !!

Éducation

Apprendre aux enfants à se déplacer à pied !!

Incitations

Les entreprises ont un rôle clé à jouer pour encourager une mobilité active de leurs employés



Conclusions

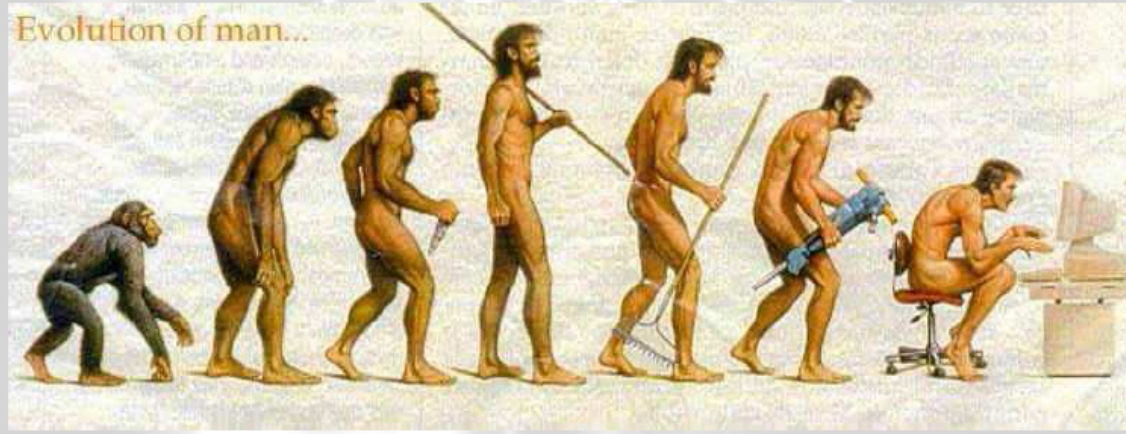
Le piéton, quand il marche ou « séjourne », est le cœur de la vitalité sociale et économique d'une ville.

La marche doit être intégrée dans les plans de mobilité.

Les bienfaits ne sont plus à démontrer.

Un choix de société s'impose à nous.





Merci de votre attention

Veronique.feypell@oecd.org

International Transport Forum at the OECD
2 rue Andre Pascal