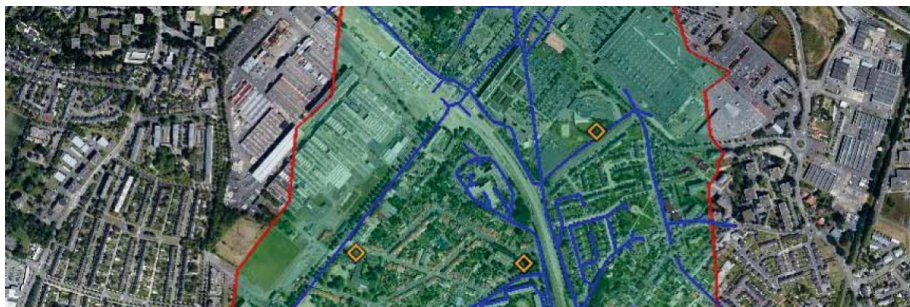


PROJET RÉFÉRENT

Impact du développement du cluster Paris-saclay sur le cycle de l'eau



OBJET DE L'OPÉRATION

Collaboration scientifique autour du sujet de l'impact du développement du cluster Paris-Saclay sur le cycle de l'eau

LES BESOINS DU CLIENT / PARTENAIRE

Meilleure connaissance du cycle de l'eau sur le plateau de Saclay et de l'impact des futurs aménagements du cluster sur ce cycle de l'eau. Aide à la décision en matière de gestion des eaux du futur campus urbain du Moulon.

LA RÉPONSE DU CEREMA

Le Cerema a proposé en collaboration avec l'Ifsttar l'usage du modèle de recherche Urbs afin de mieux étudier l'impact des aménagements sur le cycle de l'eau, et en particulier sur les débits rejetés et les interactions avec la nappe superficielle. Le modèle Urbs, développé à l'Ifsttar, a été amélioré et appliqué sur le futur campus urbain du Moulon de Paris-Saclay dans le cadre d'une thèse co-encadrée par les trois partenaires (Cerema, Ifsttar, Epps). Une caractérisation détaillée de l'hydrogéologie de la zone du Moulon a aussi été menée par le Cerema ; elle a permis de correctement caler le modèle en situation actuelle et de mettre en place un dispositif d'observation de l'impact des aménagements sur la nappe superficielle.

CONTACT

✉ relation-clients-iledefrance@cerema.fr

THÉMATIQUES ASSOCIÉES

■ Eau et milieux aquatiques

LE CLIENT / PARTENAIRE PARTENAIRES

Établissement Public d'Aménagement de Paris-Saclay (EPPS) L'ifsttar et l'Epps

LE CALENDRIER

2014

PILOTE DU PROJET

Direction du Cerema Ile-de-France