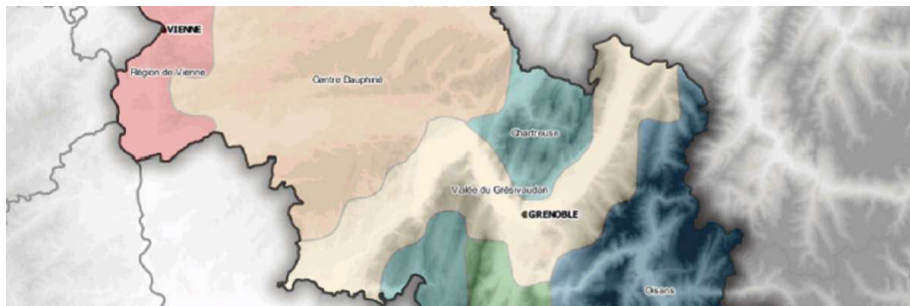


PROJET RÉFÉRENT

Les enjeux du changement climatique en Isère



OBJET DE L'OPÉRATION

Décrire et documenter les enjeux territoriaux liés au changement climatique sur le département de l'Isère et produire à partir des données DRIAS « Les Futurs du Climat », (portail internet de mise à disposition de projections climatiques régionalisées, géré par Météo-France) une synthèse des enjeux par grand territoire.

LES BESOINS DU CLIENT / PARTENAIRE

La Direction Départementale des Territoires (DDT) souhaitait disposer de **connaissance à l'échelle du département** sur ce sujet afin de **pouvoir sensibiliser les collectivités** à la question. L'adaptation au changement climatique est en effet un sujet difficile et peu abordé dans les documents de planification ou dans les plans climat.

Se posait les questions de comment parler de ce phénomène mondial du changement climatique aux collectivités territoriales du Nord Isère et comment leur apporter des éléments pour qu'elles se sentent concernées? Pour cela la DDT souhaitait avoir une restitution si possible à l'échelle des Établissements Publics de Coopération Intercommunale.

LA RÉPONSE DU CEREMA

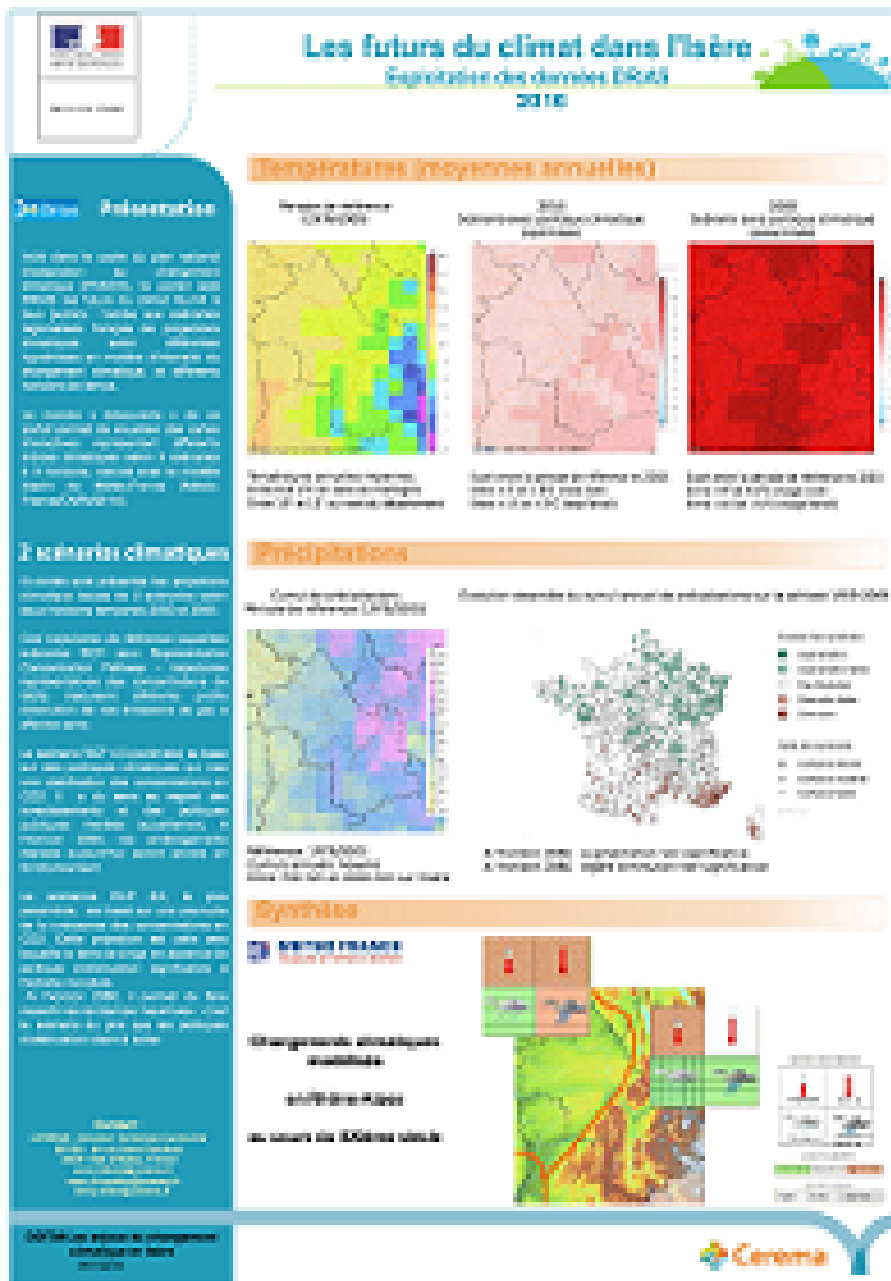
CONTACT



relation-clients-
auvergnhonealpes@cerema.fr

THÉMATIQUES ASSOCIÉES

- Stratégies, résilience et projets de transition



Le Cerema a réalisé une **synthèse bibliographique sur la vulnérabilité des territoires face au changement climatique en Isère** et, en parallèle, **une analyse des données sur les futurs du climat** (données DRIAS, climat HD) sur l'Isère qui font ressortir de grands contrastes dans les évolutions sur ce territoire.

Il a ensuite réalisé une synthèse entre ces éléments et les portraits réalisés par l'INSEE sur différents territoires d'Isère pour identifier quelle était l'échelle la plus fine pour parler des enjeux en matière d'adaptation à des territoires infra Isérois : cette analyse a permis d'identifier 7 territoires avec des logiques d'adaptation différentes en fonction de l'intensité du réchauffement et des activités présentes (Viennois et Sud Roussillonnais ; Centre et Nord Dauphiné, Agglomération de Grenoble et nord Grésivaudan, Massifs du Vercors et de la Chartreuse ; Haute montagne de l'Oisans, Triève).

En particulier, les territoires de montagne, plus que le reste du territoire, seront confrontés à une augmentation des températures plus importante qui engendrera une réduction de l'enneigement qui serait à même de remettre en cause l'économie touristique hivernale en moyenne montagne.

Ce travail trouve sa plus-value dans la mobilisation à la fois de compétences scientifiques d'analyse de données climatiques et d'analyse socio-économique d'un territoire. Ces résultats ont été valorisés sous forme de présentation dynamique de type Sozi , ce qui a contribué à la diffusion des résultats.

RESSOURCES

- <http://www.drias-climat.fr/>
- <http://www.meteofrance.fr/climat-passe-et-futur/climathd>

LE CLIENT / PARTENAIRE PILOTE DU PROJET

Direction Départementale de l'Isère et
Direction générale de l'énergie et du climat

Direction du Cerema Centre-Est
Département Environnement Territoires
Climat

LE CALENDRIER

2016

LE MONTANT

53 K€