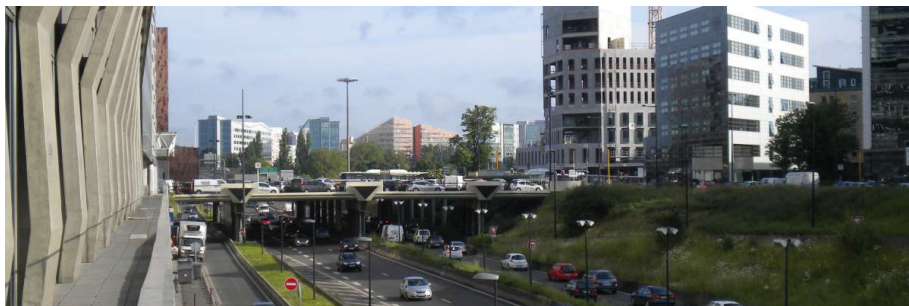


## PROJET RÉFÉRENT

# Assistance technique sur travaux de voirie



## OBJET DE L'OPÉRATION

La commune de Sénas (Bouches du-Rhône) a sollicité une expertise du laboratoire d'Aix-en-Provence du Cerema pour valider la bonne exécution de travaux de chaussées.

## LES BESOINS DU CLIENT / PARTENAIRE

À la suite de travaux réalisés sur sa commune, la municipalité de Sénas a souhaité disposer d'une validation technique de la qualité d'exécution du projet.

En particulier, il était souhaité un avis technique sur :

- la consistance des travaux exécutés qui divergeait de l'étude de conception ;
- la conformité des produits livrés au regard des exigences du cahier des clauses techniques particulières ;
- la qualité d'exécution des travaux.

## LA RÉPONSE DU CEREMA

Une étude complète a été produite pour vérifier le respect des règles de l'art à toutes les étapes des travaux.

Une analyse des études de conception et de la variante mise en oeuvre a été produite avec vérification du dimensionnement de la structure.

Des échantillons ont été prélevés sur site et analysés en laboratoire. Ceux-ci ont permis de caractériser l'ensemble des produits livrés et de vérifier les caractéristiques influençant directement la durabilité des matériaux et la pérennité de la structure :

- vérification du type d'enrobé bitumineux utilisé, caractérisation du liant, validation de la fabrication du produit, contrôle de la conformité de la mise en oeuvre (épaisseur et pourcentage de vides notamment).

L'analyse croisée du dimensionnement et de la qualité des produits utilisés

### CONTACT

✉ [relation-clients-paca@cerema.fr](mailto:relation-clients-paca@cerema.fr)

### THÉMATIQUES ASSOCIÉES

- Infrastructures routières et ferroviaires

a permis de fournir au maître d'ouvrage un avis global sur l'adéquation des travaux réalisés au regard du besoin technique initial.

## **LE CLIENT / PARTENAIRE PILOTE DU PROJET**

Commune de Sénas (13)  
6 661 habitants

Cerema Méditerranée  
Laboratoire d'Aix-en-Provence

## **LE CALENDRIER**

Février à mars 2013

## **LE MONTANT**

4 K€