

PROJET RÉFÉRENT

Définition d'une échelle de vigilance sur le bassin versant de la Lézarde (Martinique)



OBJET DE L'OPÉRATION

Construction d'un modèle hydraulique bi-dimensionnel pour définir une échelle de vigilance, basée sur les niveaux hydrométriques du cours d'eau de la Lézarde (Martinique).

Modéliser la plaine du Lamentin (embouchure de la Lézarde) afin d'estimer les enjeux touchés selon l'importance d'une inondation et ainsi définir des seuils de vigilance en niveau d'eau.

LES BESOINS DU CLIENT / PARTENAIRE

Suite aux différents cyclones ayant touchés la Martinique ces dernières années, la DEAL locale a mis en place une Cellule de Veille Hydrologique afin de prévenir des inondations. Dans ce cadre, la DEAL Martinique souhaite élaborer une échelle de vigilance sur la Lézarde, plus important bassin versant de la Martinique en terme d'enjeux. Elle cherche donc à identifier des seuils de hauteurs d'eau déclenchant alors différents niveaux d'alerte appropriés à chacun d'eux.

LA RÉPONSE DU CEREMA

Afin de définir l'échelle de vigilance sur le bassin versant de la Lézarde, le Cerema Normandie-Centre a proposé la construction d'un modèle hydraulique bi-dimensionnel sur la plaine du Lamentin. Le réseau hydrographique de la plaine ainsi qu'une majorité des ouvrages hydrauliques ont été représentés. Plusieurs niveaux de crue sont étudiés et leurs zones inondables respectives sont comparées aux enjeux présents dans la zone. La quantité de ces enjeux croisée à leur exposition (hauteur d'eau et vitesse d'écoulement) définira l'échelle de vigilance approprié à la Lézarde mais également à la politique locale.

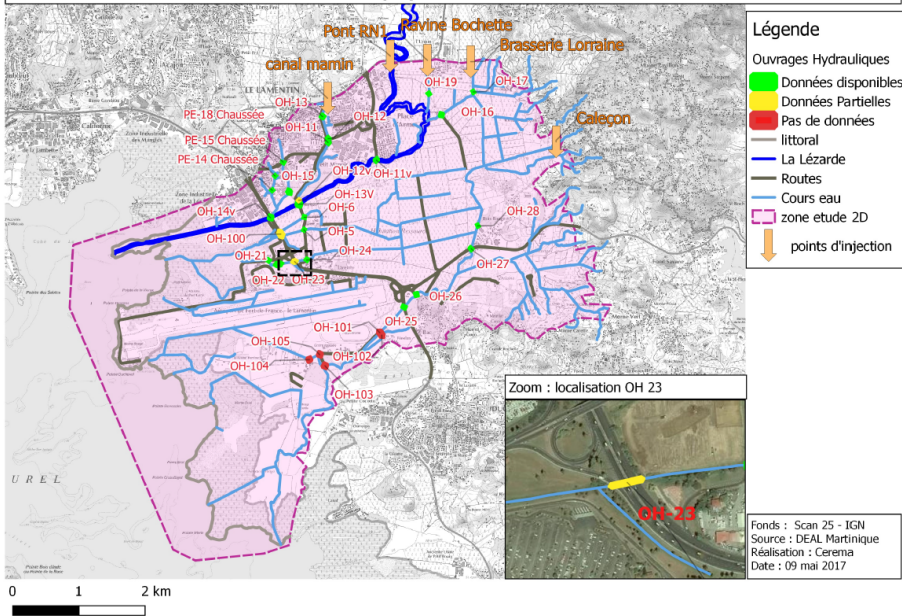
CONTACT

✉ relation-clients-normandie@cerema.fr

THÉMATIQUES ASSOCIÉES

- Risques inondations et mouvements de terrain

Modélisation de l'aval du Bassin de la Lézarde : proposition de zone d'étude et des données d'entrées



LE CLIENT / PARTENAIRE PARTENAIRES

Direction de l'Environnement, de
l'Aménagement et du Logement de la
Martinique.

DEAL Martinique

PILOTE DU PROJET

Direction du Cerema Normandie-Centre
Laboratoire Régional de Blois

LE CALENDRIER

2017-2018

LE MONTANT

90 K€