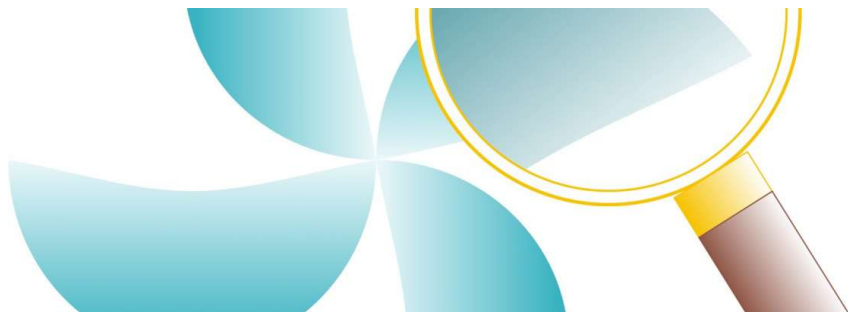


PROJET RÉFÉRENT

PROMEVENT



OBJET DE L'OPÉRATION

Le Cerema contribue au développement des connaissances et à l'amélioration des dispositifs de ventilation des bâtiments en vue d'une meilleure qualité des installations, et une amélioration subséquente de la Qualité de l'Air Intérieur (QAI).

Le Cerema est engagée avec les principaux acteurs du secteur dans un projet de recherche opérationnel nommé **PROMEVENT** pour : amélioration des protocoles de mesures des systèmes de ventilation.

LES BESOINS DU CLIENT / PARTENAIRE

Les exigences thermiques actuelles ont participé à l'émergence d'une nouvelle génération de bâtiments. Plus économes en énergie et plus étanches à l'air, ils font surgir une problématique qui était jusqu'à présent négligée : comment assurer une ventilation des locaux économe en énergie en assurant une qualité d'air intérieur satisfaisante et une bonne conservation du bâti ?

Dans ce contexte de renforcement réglementaire dans le domaine de l'énergie et de la prise en compte des enjeux sanitaires liés à la QAI, la question de l'évaluation de l'efficacité des dispositifs de ventilation et du suivi de leur mise en oeuvre devient crucial.

L'ADEME propose des appels à projets recherche et développement pour répondre à ces défis.

Récemment, le Cerema a répondu à Appel à manifestations d'intérêt : « Vers des bâtiments responsables à l'Horizon 2020 » pour Promevent.

LA RÉPONSE DU CEREMA

Le projet PROMEVENT vise à fiabiliser les mesures réalisées sur les systèmes de ventilation. Il consiste à analyser et évaluer les différents protocoles et matériels existants servant à l'évaluation des performances des systèmes de ventilation dans les bâtiments résidentiels. La fiabilité des mesures aux bouches d'extraction et de l'étanchéité à l'air des réseaux de

CONTACT

✉
relation-clients-
auvergnhonealpes@cerema.fr

THÉMATIQUES ASSOCIÉES

- Qualité des environnements intérieurs et ventilation

NOS OFFRES DE SERVICES EN LIAISON

- Études environnementales :
Modéliser et proposer des solutions face aux nuisances

ventilation est remise en question. Elle sera évaluée dans une première phase en laboratoire et ensuite dans des bâtiments. À l'issue de l'analyse des résultats, des recommandations seront proposées pour l'amélioration des protocoles et une campagne de test de ces modifications de protocoles sur des bâtiments sera réalisée. L'ensemble des connaissances acquises pendant cette recherche contribuera à la rédaction d'un avant-projet de norme et à la réalisation d'un guide pour réaliser les diagnostics des systèmes de ventilation

LE CLIENT / PARTENAIRE PARTENAIRES

ADEME

CETIAT, ALLIE'AIR, CETII, PBC,
EFFINERGIE avec la collaboration de ICEE et
PLEIAQ

LE CALENDRIER

Juin 2014 à décembre 2016

PILOTE DU PROJET

Cerema Centre-Est
Département Construction Aménagement
Projet

LE MONTANT

249 K€

CES RÉFÉRENCES POURRAIENT AUSSI VOUS INTÉRESSER

✓ VIA QUALITE