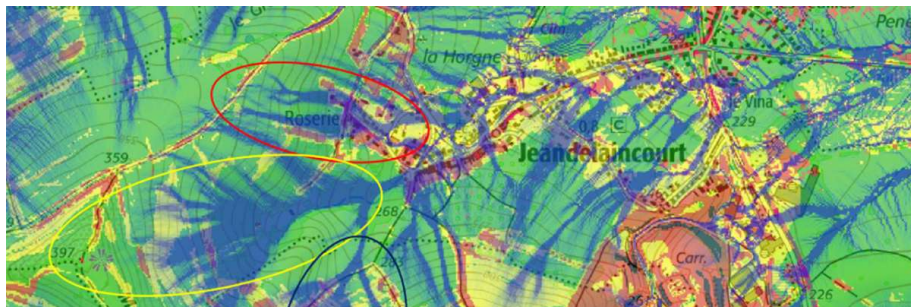


## PROJET RÉFÉRENT

# Rapport d'étude sur le ruissellement - Commune de Jeandelaincourt (54)



## OBJET DE L'OPÉRATION

La Commune a missionné le Cerema pour mieux comprendre la genèse des phénomènes de ruissellement et évaluer leur évolution possible dans un contexte de changement climatique.

Cette intervention fait suite à plusieurs inondations par ruissellement ayant affecté la commune, les plus marquantes étant celles du 4 juin 2016 et du 9 avril 2022, ayant par ailleurs fait l'objet de reconnaissances CAT-NAT. Ces inondations se sont produites à l'occasion d'orages intenses impactant les rues du Mont Saint-Jean, des vergers, du haut court et de la roserie.

## LES BESOINS DU CLIENT / PARTENAIRE

- Comprendre les raisons et la genèse de ces évènements ;
- Savoir à quoi la commune peut être exposée dans un contexte de changement climatique ;
- Disposer de propositions d'actions / de réduction de la vulnérabilité.

## LA RÉPONSE DU CEREMA

- Réalisation d'une carte de sensibilité des sols à générer du ruissellement et production d'une modélisation hydraulique 2D sous Telemac du coteau du mont Saint Jean ;
- Analyse du contexte et explication des conditions de genèse des inondations ;
- Production de scénarios d'impact possibles de la commune dans un contexte de changement climatique (scenario pessimiste DRIAS (RCP 8,5) ;
- Proposition de travaux/mesures d'amélioration de l'existant.

### CONTACT

✉ [relation-clients-grandest@cerema.fr](mailto:relation-clients-grandest@cerema.fr)

### THÉMATIQUES ASSOCIÉES

- Eau et milieux aquatiques
- Risques inondations et mouvements de terrain

## **LE CLIENT / PARTENAIRE   PILOTE DU PROJET**

Ville de Jeandelaincourt (54)  
800 habitants

**Cerema Est**  
Agence de Nancy – Groupe Eau-Risques-  
Aménagement  
Pilote : Vincent Remy

## **LE CALENDRIER**

Etude réalisée de mars à octobre 2023, soit 8  
mois

## **LE MONTANT**

13 K€