

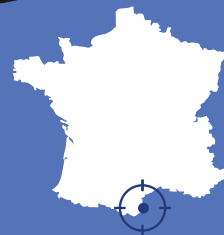
APPEL À PARTENAIRES

**Accompagner les collectivités
pour la gestion intégrée du littoral**



**Préfigurer la stratégie d'adaptation de la gestion
intégrée de la côte sableuse catalane face
au changement climatique**

Perpignan Méditerranée Métropole et les collectivités partenaires de la commune de Leucate, de la Communauté de communes Sud Roussillon et de la Communauté de communes Albères Côte Vermeille Illibéris sont confrontées à un besoin d'adaptation aux risques côtiers et aux changements climatiques. Aujourd'hui, l'objectif est de définir une stratégie de gestion de la bande côtière comme outil de gouvernance partagée à l'échelle de l'unité sédimentaire du Roussillon.



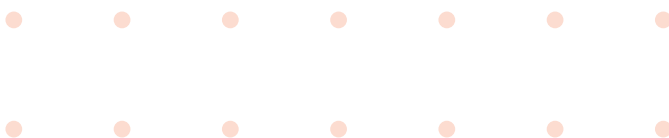
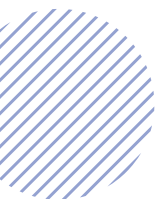
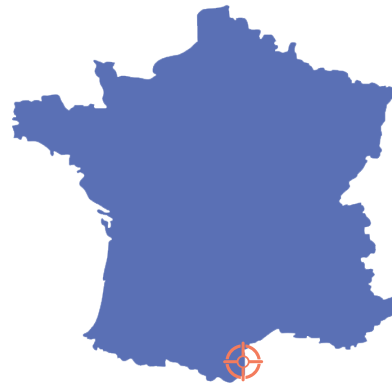


PROBLÉMATIQUES

- > Comment identifier les zones à risque et enjeux prioritaires ?
- > Comment construire un diagnostic qui mutualise les connaissances sur le territoire et croise les données risques et enjeux ?
- > Quelle démarche mener pour aboutir à une stratégie locale de gestion intégrée du littoral conciliant attractivité économique, préservation des espaces naturels et équilibre social ?



LES ENJEUX DU TERRITOIRE



ObsCat

UN TERRITOIRE TOURNÉ VERS LE LITTORAL

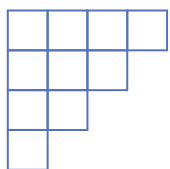
La côte sableuse du Roussillon s'étend sur un linéaire côtier de 44 km et présente une homogénéité écologique et morpho-sédimentaire.

DES CARACTÉRISTIQUES ÉCOLOGIQUES SPÉCIFIQUES

La distribution des sédiments et l'équilibre géodynamique est perturbé, rendant ainsi le littoral catalan vulnérable à l'érosion. Ce littoral sableux est composé de barres d'avant-côte, de plages de largeurs irrégulières et de cordons dunaires bas.

UNE HOMOGÉNÉITÉ SOCIO-ÉCONOMIQUE

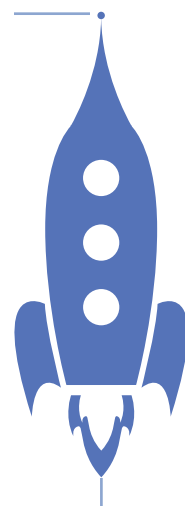
Le territoire présente une concentration d'activités sur le littoral et un fort écart de population selon les saisons. Faire évoluer ce territoire pour s'adapter, tout en conservant une attractivité économique, est un enjeu majeur pour les collectivités.



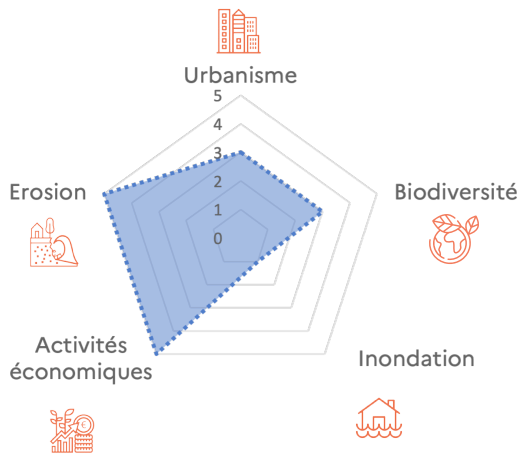
LES AXES D'ÉTUDE

Le PROGRAMME D'ÉTUDE du Cerema comprend **4 missions** complémentaires :

1. Élaborer un diagnostic de vulnérabilité du territoire en synthétisant les éléments existants
2. Identifier les zones à risques à l'horizon 2050
3. Construire la base de la stratégie locale (Littoral Sableux Catalan 2050)
4. Planifier la mise en œuvre et/ou les recompositions spatiales sur 4 sites pilotes.



LES THÉMATIQUES



LA VALORISATION DES RÉSULTATS

Cette étude sera mise en avant à travers :

- > la production de supports diffusables à l'échelle régionale et nationale ;
- > l'intégration des résultats dans la cartographie dynamique de l'ObsCat,
- > la communication à l'échelle nationale pour valoriser l'initiative, poursuivre la démarche et partager les retours d'expériences.



LA GOUVERNANCE

La gouvernance du projet reposera sur **deux instances** : un **comité de pilotage** et un **comité technique**.

Ces instances associeront :

> systématiquement Perpignan Méditerranée Métropole Communauté urbaine, Leucate, communauté de communes Sud Roussillon, Communauté de communes Albères Côte Vermeille Illibéris, DDTM Pyrénées orientales, DREAL et Région Occitanie, Agence d'urbanisme Catalane et Cerema ;

> occasionnellement d'autres acteurs concernés tels que les collectivités partenaires, la gouvernance PL21 et d'autres acteurs en lien avec les thématiques abordées et les besoins définis en comité technique.



LE CALENDRIER ET LE BUDGET DE L'ÉTUDE

Le montant total de l'étude s'élève à **177 000 €**, pour une durée de **28 mois**.

LES LIVRABLES



Les principales actions de l'étude seront menées sous forme de rapports d'études, d'analyses cartographiques (bilan actuel et projections), ainsi que d'ateliers collaboratifs de perception et de prospection. Sont notamment prévus :

> un rendu diffusé aux élus du littoral et du rétro-littoral par des présentations dynamiques et visuelles ;

> une cartographie avec des chiffres-clés pour lancer l'étude et une cartographie "esquisse" pour restituer la stratégie proposée.

LE PARTENARIAT



Le projet est conduit par la structure porteuse (PMMCU) ainsi que trois collectivités partenaires : la commune de Leucate, la Communauté de communes Sud Roussillon et la Communauté de communes Albères Côte Vermeille Illibéris, regroupant ainsi 58 communes et près de 355 000 habitants à l'année.

L'Agence d'urbanisme catalane (AURCA), qui intervient en appui, est en charge de l'animation de l'Observatoire de la côte sableuse Catalane, dit ObsCat.





CONTACTS

Pour Perpignan Méditerranée Métropole

Céline FAJON-HERVIOU :
c.fajon-herviou@perpignan-mediterranee.org

Pour le Cerema

Elodie KLESCZEWSKI : elodie.kleszczewski@cerema.fr