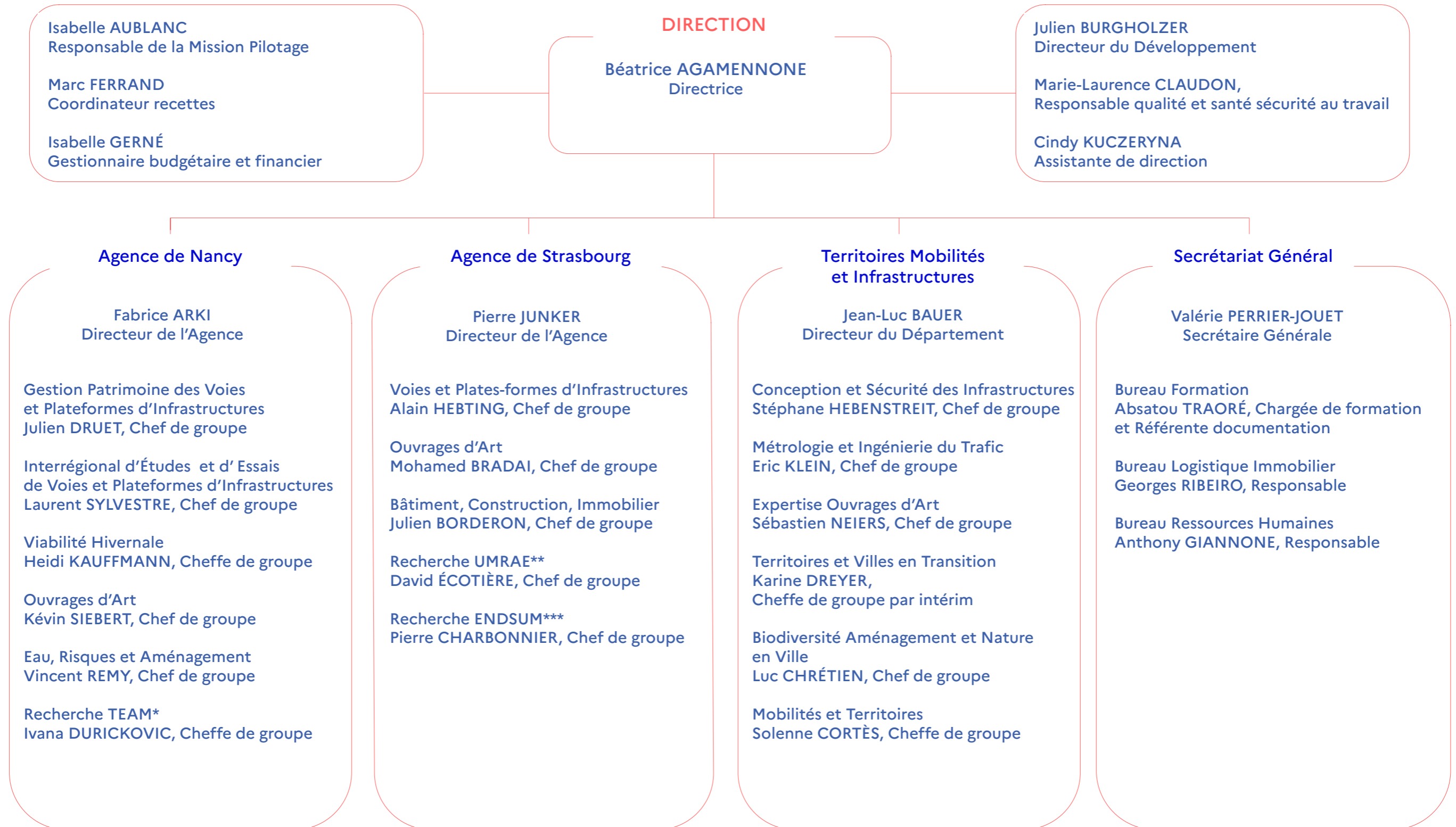


## ORGANIGRAMME

### DIRECTION TERRITORIALE EST



\*TEAM : Transferts et interactions liés à l'Eau en Milieu construit

\*\*UMRAE : Unité Mixte de Recherche Acoustique de l'Environnement

\*\*\*ENDSUM : Évaluation Non Destructive des Structures et des Matériaux