



**CONNAISSANCE
DU TERRITOIRE**
PROVENCE-ALPES-CÔTE D'AZUR



**RÉGION
SUD**
PROVENCE
ALPES
CÔTE D'AZUR



IGN
INSTITUT NATIONAL
DE L'INFORMATION
GÉOGRAPHIQUE
ET FORESTIÈRE



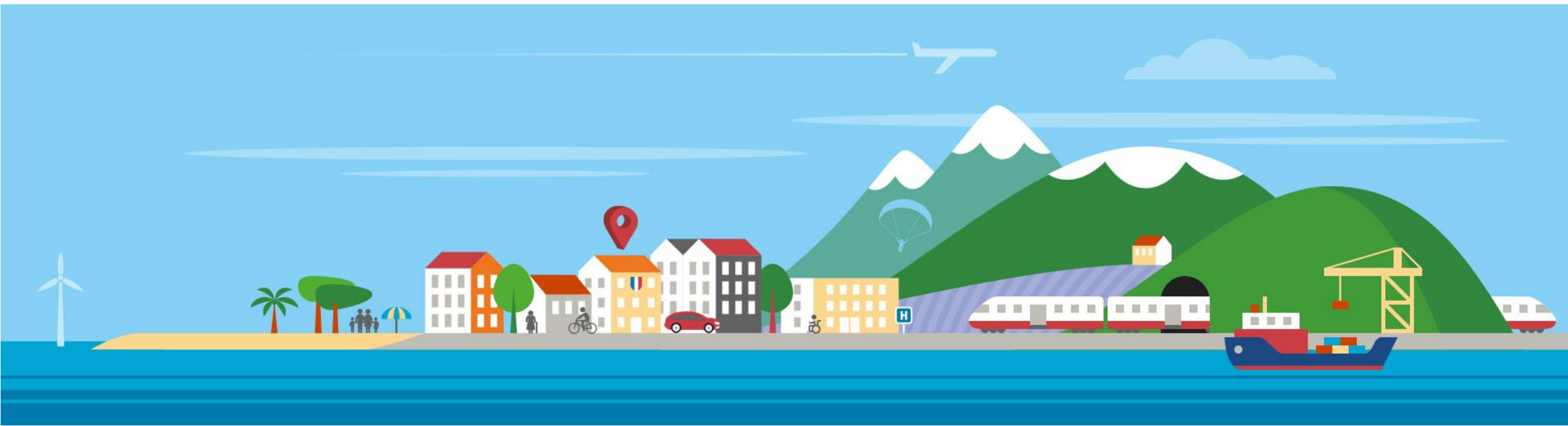
Insee
Mettre nos compétences
au service de la
Provence-Alpes
Côte d'Azur

Conférence technique territoriale sur les friches

DU 4 JUIN

PARCOURS 1 - REPÉRAGE

PRÉFIGURATION DE L'OBSERVATOIRE RÉGIONAL DES FRICHES



Pourquoi créer un observatoire régional des friches ?

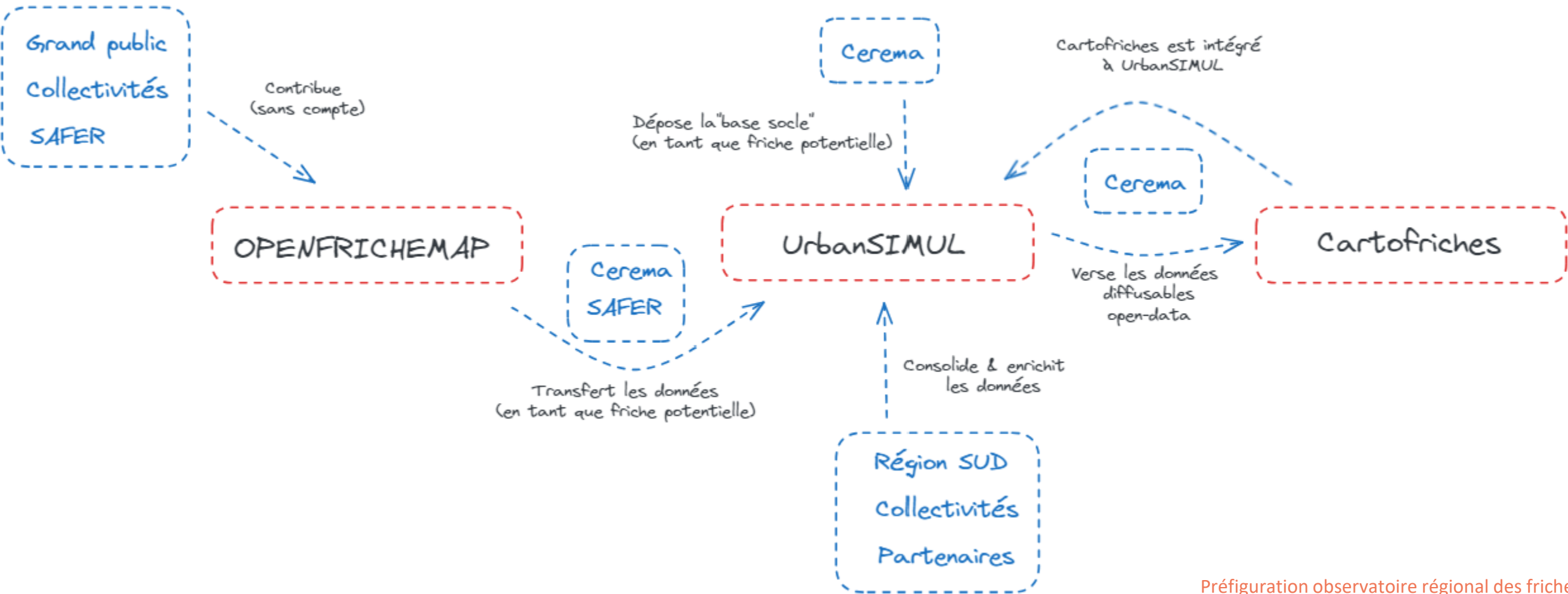
1. Des objectifs régionaux stratégiques

- Les services concernés : SCOT (Plateforme), SPRT (SRADDET), SAH (ingénierie financière opérationnelle)
- Pour permettre une meilleure connaissance à destination de l'institution régionale et à destination de ses collectivités
- Aide à la planification (appui à l'action publique...)
- Production de connaissance en partenariat et réseau : écosystème d'acteurs,...

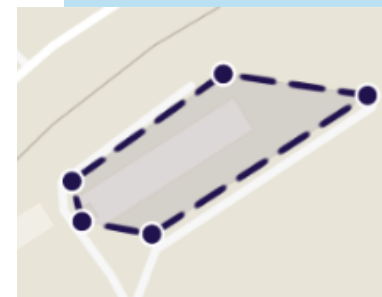
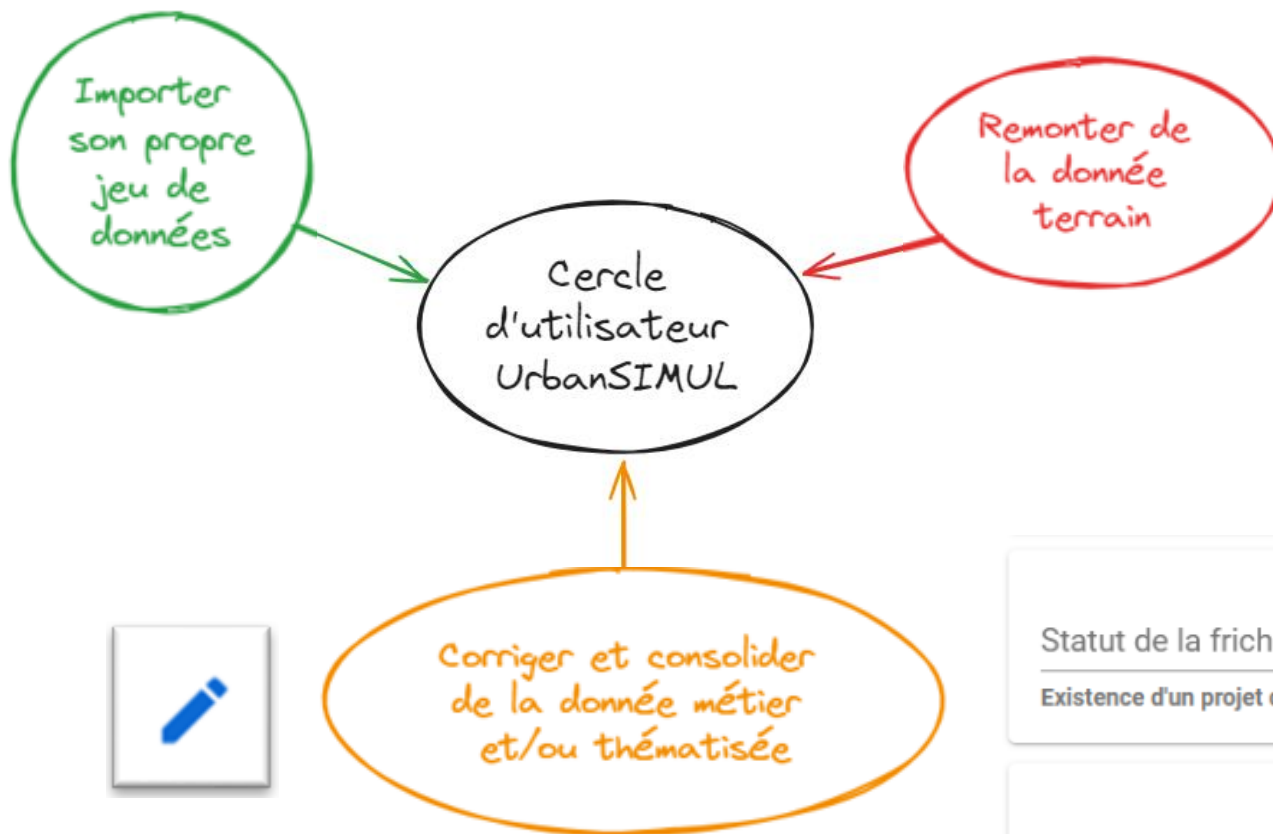
2. Intérêt pour les acteurs du territoire (EPCI, communes...)

- Potentiel foncier : Zones d'Accélération des énergies renouvelables
- PLU (étude densité des PLU qui devront faire un état du potentiel foncier à recycler dont les friches)
- Potentiel de désartificialisation / renaturation
- Inventaire des Zones d'Activité Economique
- Observatoire Habitat Foncier
- Responsabilité des maires : risques potentiels pour l'environnement et pour les populations riveraines (+ dépôts, squats, accidents...)

Principes généraux : un chaînage d'outil & un volet animation



UrbanSIMUL et le cercle régional collaboratif



Statut de la friche *

Existence d'un projet de transformation de la friche

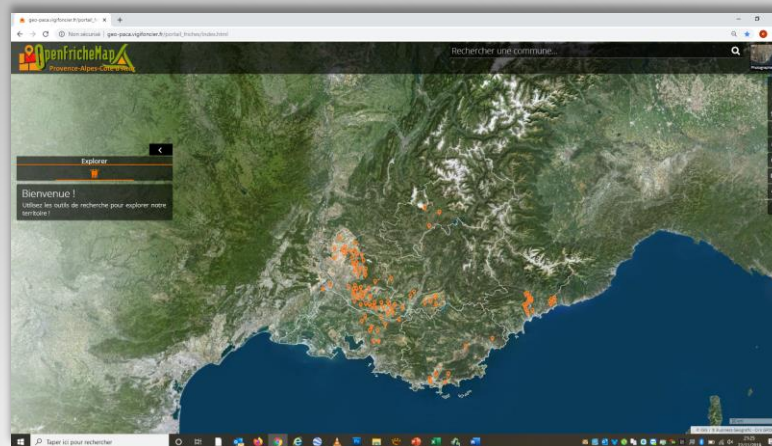
Type de site



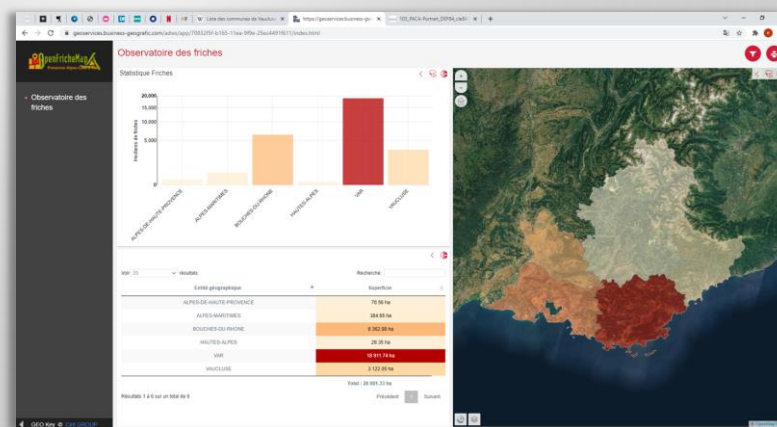
1. Une application Smartphone



2. Portail cartographique



3. Un observatoire



Une application libre
d'accès



OPEN DATA

31 000 ha référencés
58 000 ha de
« Terres Agricolables » à intégrer

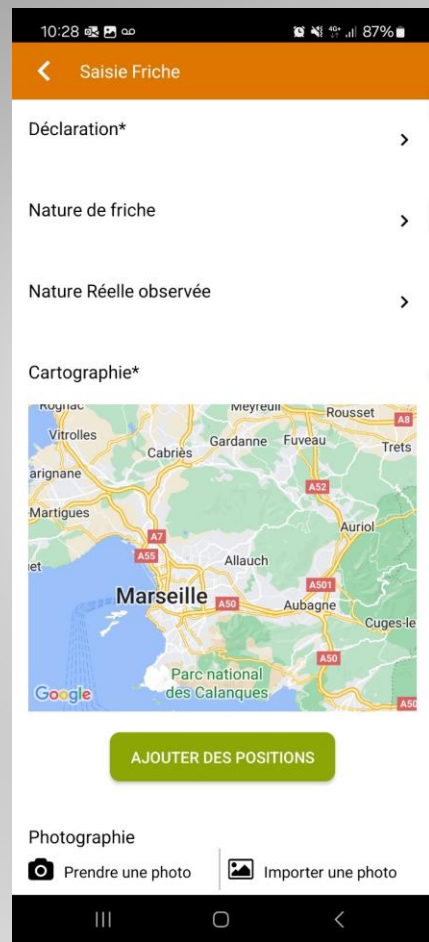
Préfiguration observatoire régional des friches



**L'application
Aujourd'hui**



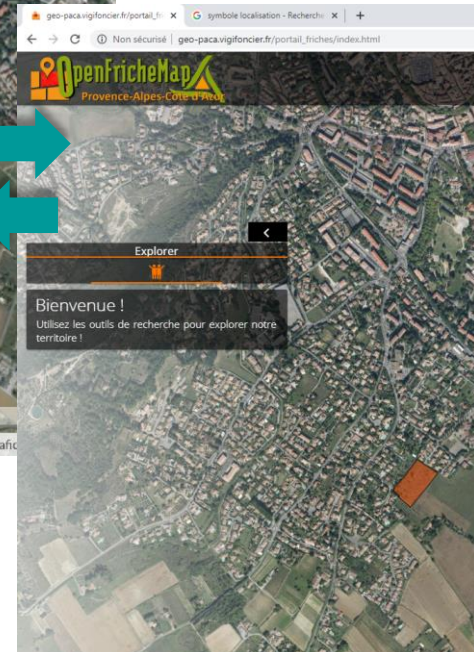
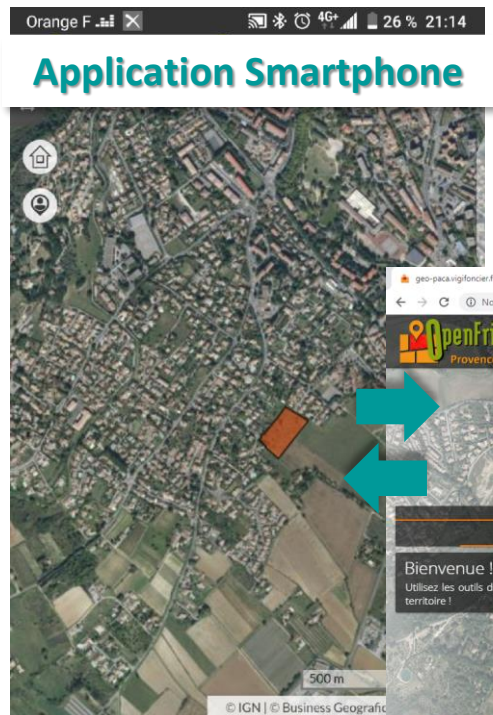
Entrée Fiches Agricoles



- C'est un friche
- Ce n'est pas une friche

- Niveau 1 : stade pré-herbacé
- Niveau 2 : stade herbacé
- Niveau 3 : stade arbustif
- Niveau 4 : stade arboré

- Bois
- Jardins
- Landes
- Prés
- Vergers
- Vignes
- ...



Portail cartographique



10:27 87%

Menu

OpenFricheMap
SAFER Provence-Alpes-Côte d'Azur

Une **appli collaborative** pour **recenser** les **friches agricoles**

Friche Agricole

Friche Urbaine

**Demain :
Entrée Fiches urbaines**

10:28 87%

Saisie Friche

Déclaration* >

Nature de friche

Nature Réelle observée >

Cartographie*

AJOUTER DES POSITIONS

Photographie

Prendre une photo Importer une photo

- Standard CNIG Fiches
- Industrielle
 - Commerciale
 - Hospitalière
 - Agro-Industrielle
 - Carrière ou mine
 - Militaire
 - ...
 - D'habitat
 - ...
 - Logistique
 - ...
 - Loisir tourisme
 - ...

- OPEN DATA**
Potentiel signalé
- Export mensuel dans UrbanSIMUL**
Potentiel à valider
- Travail d'animation Safer en lien avec les 780 communes couvertes par le dispositif de veille foncière (CIF)**





Percevez-vous des freins majeurs ou des angles morts dans le déploiement d'un tel projet sur votre territoire ?

- Faciliter vos démarches de mise en œuvre des politiques de sobriété foncière
- s'appuyer sur le « déjà-là »

Quels sont vos attentes pour un futur observatoire ?

- Avez-vous déjà mené un relevé / avez-vous un intérêt pour cela ?
 - Quels acteurs sont ou souhaitez-vous impliquer ?
 - Quels indicateurs aimeriez-vous consulter et pour quelles finalités ?
-
- Rendez-vous le 11 juin à la Londe-les Maures pour un atelier complémentaire : <https://shorturl.at/K036U>

Des questions persistent ?

Nous restons à votre écoute !

Contactez-moi asegui@maregionsud.fr

Pour toute autre question sur les actions de la
Plateforme connaissance du territoire

Connaissance-territoire@maregionsud.fr