

LES RENDEZ-VOUS
DU CEREMA

 **Mobilités**



Éclairage des passages piétons

6 Juin
2024



L'éclairage des passages piétons

- Les enjeux

- En 2022, 16 % des accidents enregistrés dans le BAAC concerne un piéton
- En 2022, 48 % des piétons tués le sont de nuit
- Le passage piéton est un lieu « protégé » mais finalement « exposé »

- L'éclairage : un rôle sécuritaire

- Améliorer la visibilité réciproque et la sécurité
- Permettre une meilleure détection des piétons
- Encourager la traversée



De nombreuses expérimentations...

- Souvent orientées vers des dispositifs d'alerte

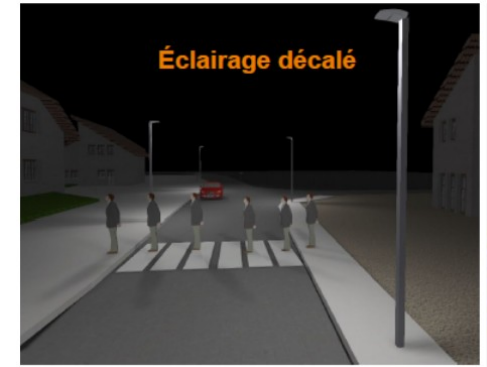
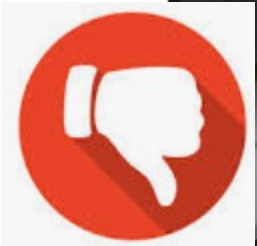
- Mais finalement peu sur de réels dispositifs d'éclairage

- Et régulièrement avec des manques en termes d'évaluations

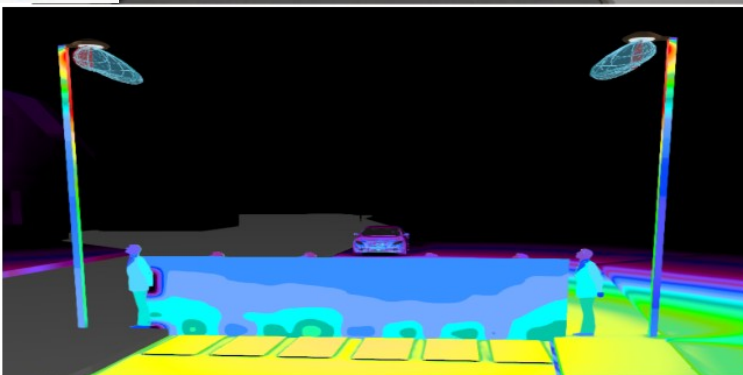


Une piste vers de bonnes pratiques

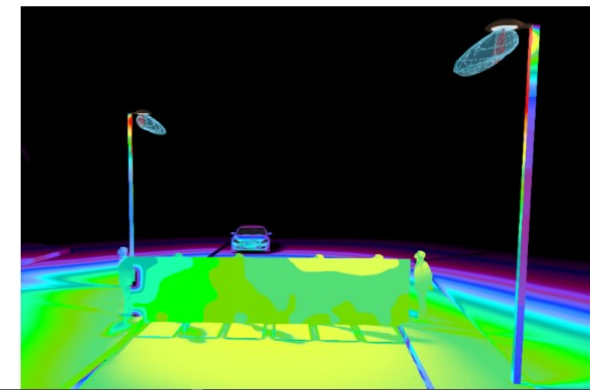
- Un exemple concret : une meilleure implantation des installations d'éclairage pour des bons éclairagements verticaux



- Primordial pour une meilleure visibilité
- Tend à renforcer la détection des piétons



Éclairagements verticaux moyens sur zone de calcul : 4 lux



Éclairagements verticaux moyens sur zone de calcul : 12,5 lux

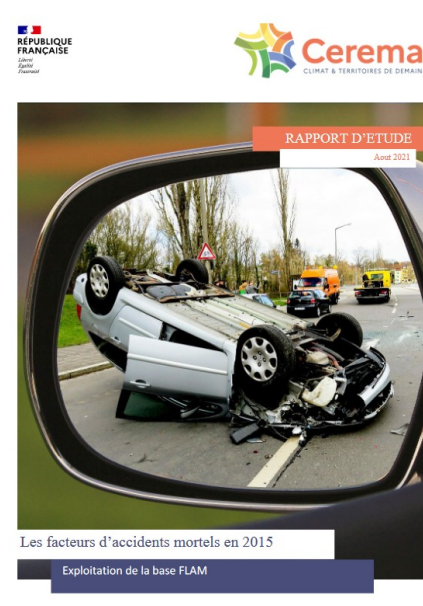
Publications Cerema

- Les piétons la nuit en milieu urbain – analyse de l'accidentalité

- https://www.cerema.fr/system/files/documents/2019/03/bhacc_rapport-acc_pietons_nuit_mu_de_c2018_-_v8.pdf



RAPPORT D'ÉTUDE
décembre 2018



- Les facteurs d'accidents mortels en 2015

- https://www.cerema.fr/system/files/document/s/2021/08/2021_08_06_flam_facteurs.pdf

LES RENDEZ-VOUS
DU CEREMA

Mobilités

romain.borrod@cerema.fr

Merci de votre attention