

RETOUR D'EXPÉRIENCE D'UN PORTEUR D' ACTIONS

QUELLES SONT LES
RÉALITÉS DE LA MISE EN
PLACE D' ACTIONS DE
CULTURE DU RISQUE POUR
LES TERRITOIRES ?

MARDI 18 JUIN 2024

Syndicat Mixte Interrégional
d'Aménagement

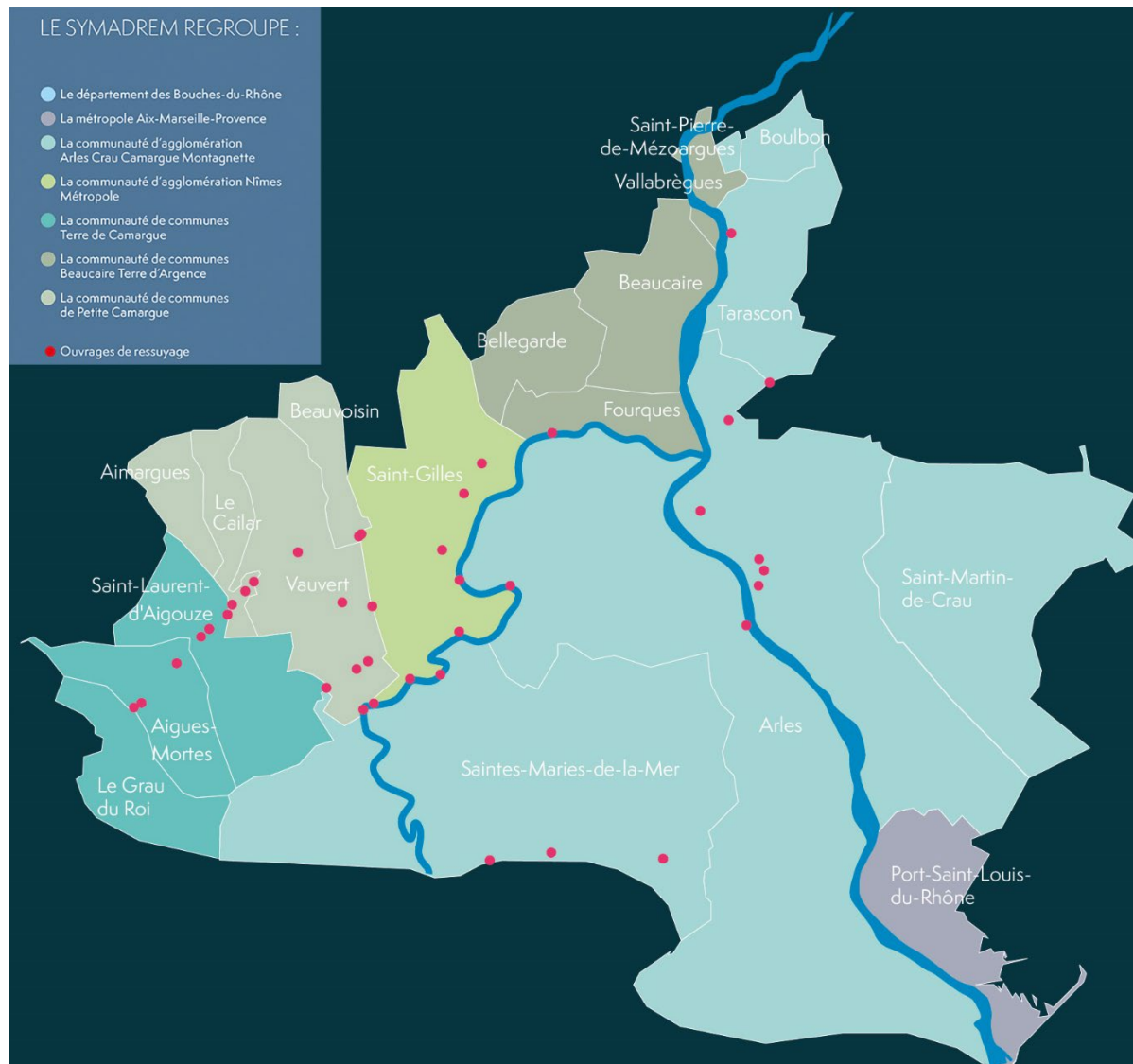
SYMADREM

des Dignes du Delta
du Rhône et de la Mer

UN SYNDICAT MIXTE OUVERT (6 EPCI-FP + 1 DÉPARTEMENT)

**Autorité « gémapienne »
depuis le 1^{er} janvier 2020**

Fonctionnement : 4 M € TTC/an
Investissement : 30 M € TTC/an

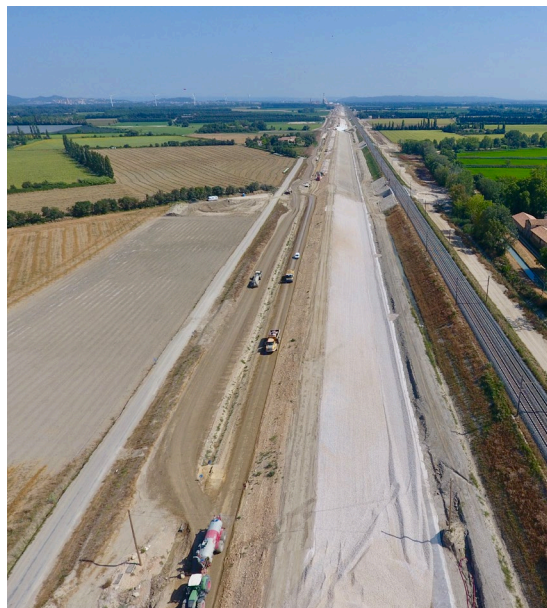


19 élus au
comité syndical

27 agents

LES MISSIONS

- Travaux & territoire



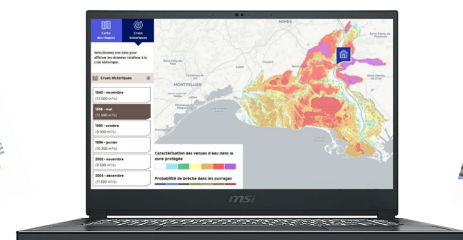
- Exploitation & sûreté



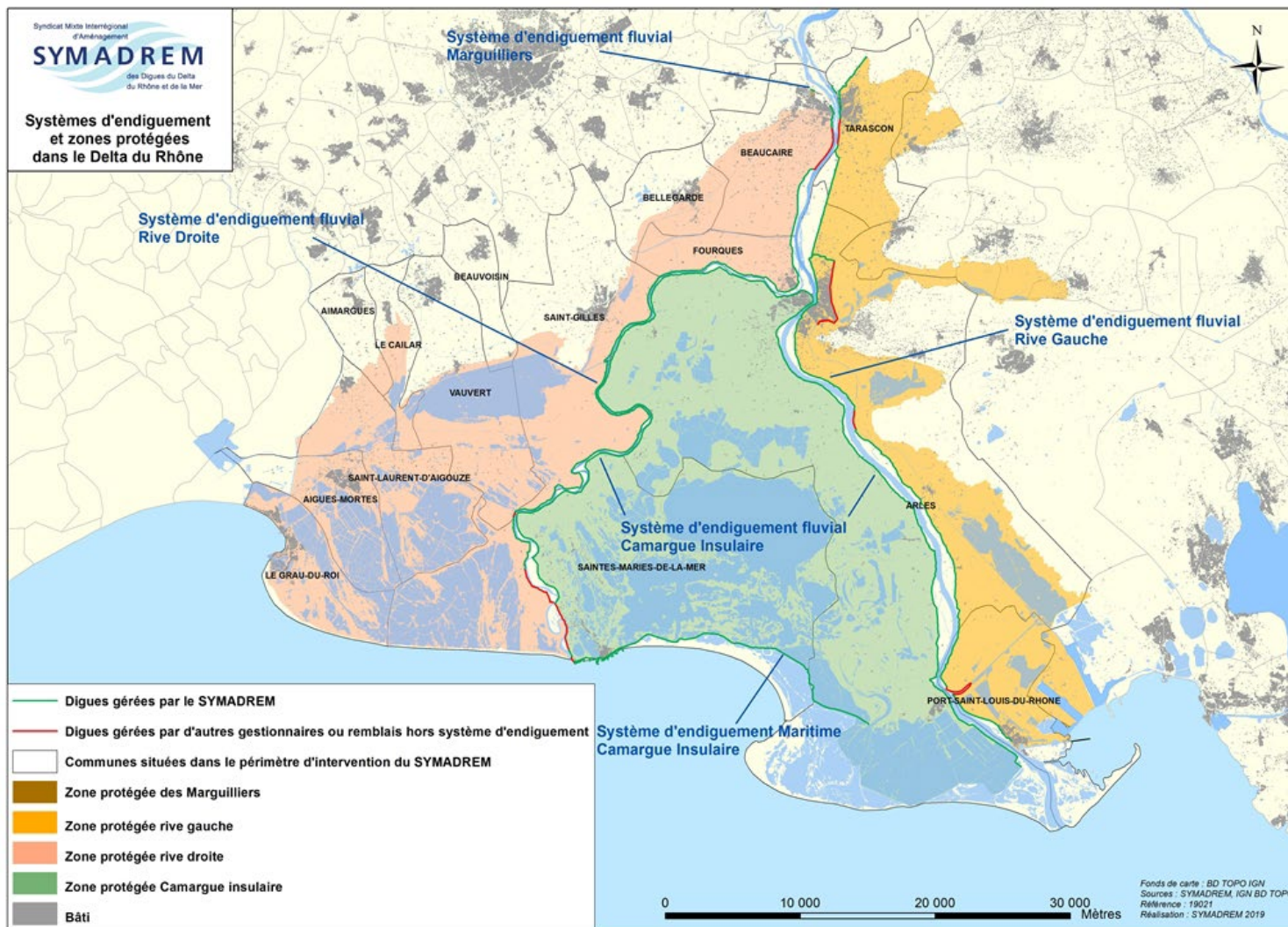
- Entretien & surveillance



- Informer & transmettre



UN TERRITOIRE PROTÉGÉ PAR DES SYSTÈMES D'ENDIGUEMENT

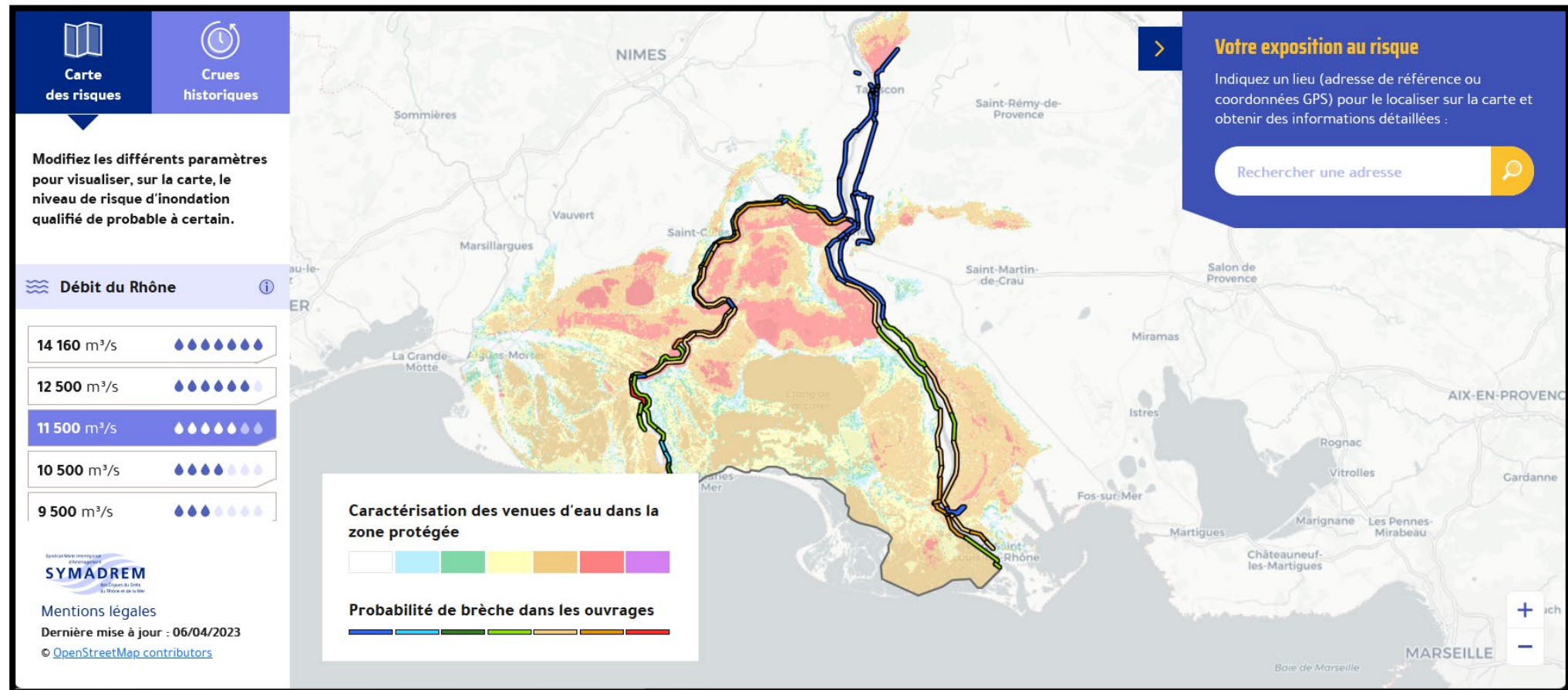


115 000 personnes protégées

- 4 systèmes fluviaux
- 235 km digues de 1^{er} rang
- 9 km digues de 2^{ème} rang
- 1 système d'endiguement maritime
- 25 km de digue
- 5 km d'ouvrages de maintien du trait de côte

LA CARTOGRAPHIE NUMÉRIQUE INTERACTIVE

POUR CONNAITRE SON EXPOSITION AU RISQUE INONDATION



UN OUTIL EFFICACE ET LUDIQUE

Sa genèse → Une étude de danger

Objectifs :

- Entretien la mémoire des inondations passées
- Permettre aux habitants de mieux connaître leur exposition au risque

Cible : Habitants du territoire

Coût :

- 15 000 € investissement sur fonds propres dont 5 000 € pour le rendre « responsive »
- 3 000 € de maintenance /an

Prestataire :



Canopée

Délai de réalisation : env. 6 mois

Mise en production : juillet 2022

Mise en ligne : octobre 2022

Intermédiaires :

- Nos outils de communication (site internet, RS, expositions, newsletter)
- Les Communes concernées
- La presse



Pour consulter la cartographie des risques d'inondation du Rhône, rendez-vous sur :

> cartographie.symadrem.fr



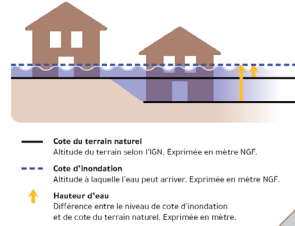
1 Connaître son niveau garanti de protection

La cartographie permet aux habitants du delta du Rhône de prendre connaissance de leur niveau de protection. C'est-à-dire, le niveau réglementaire défini à l'article R214-119-1 du code de l'environnement qui correspond au débit du Rhône jusqu'auquel le SYMADREM garantit qu'il n'y aura pas d'entrée d'eau en provenance des digues. Ce débit est donné avec un niveau de confiance supérieur à 95 %.

2 Mieux comprendre son exposition au risque

Cet outil interactif innovant permet également de connaître, en un point donné, son exposition au risque d'inondation par le Rhône, en fonction du débit à Beaucaire/Tarascon. Elle est basée sur des probabilités d'entrée d'eau par brèche ou par surverse, supérieures à 50 % (soit 1 risque sur 2), risque qualifié de probable à certain.

Elle tient compte des travaux réalisés par le SYMADREM et de ceux à venir aux horizons 2027 et 2032. L'année 2027 correspond à la fin du prochain Contrat Plan Rhône et l'année 2032 à l'achèvement du programme de sécurisation avec confortement et rénovation des digues fluviales.



L'exemple du collège Robert Morel à Arles

Actuellement, le niveau de protection pour le collège Robert Morel est de 9 500 m³/s. Cela signifie que pour ce débit et ceux inférieurs, il n'y a pas de risque de venues d'eau et que les bâtiments sont garantis « pieds secs ». Au-delà, la protection du bâti, face au risque inondation du Rhône, n'est plus garantie. Avec plus de 50 % de chance qu'il n'y ait pas d'eau à cette adresse pour un débit de 10 500 m³/s. En cas de crue d'un débit de 11 500 m³/s et plus, le risque que le collège soit inondé avec une hauteur d'eau de 2,77 m est supérieur à 50 %. En revanche, dès la fin des travaux prévue sur le Petit Rhône, il sera totalement protégé jusqu'à une crue millénaire de 14 160 m³/s.

COMMENT L'UTILISER ?

Elément étudié : Rhône uniquement

- Projections variables :
 - En fonction du débit ;
 - De l'avancée des travaux.
- Les résultats :
 - Niveau de protection ;
 - Probabilité de brèche.
- Les inondations passées.

Critères sélectionnés

Debit du Rhône : 11 500 m³/s
Année de référence : 2023

Cotes

Cote PPRI : 7,32 m NGF
Niveau de protection : 9 500 m³/s
Cote d'inondation : 7,50 m NGF
Cote du terrain naturel : 4,73 m NGF

Cette adresse étant située à une altitude de 4,73 m NGF, pour les critères sélectionnés, vous pouvez vous attendre à une hauteur d'eau de 2,77 m.

Critères sélectionnés

Debit du Rhône : 11 500 m³/s
Année de référence : 2027

Cotes

Cote PPRI : 7,32 m NGF
Niveau de protection : 14 160 m³/s
Cote d'inondation : N/A
Cote du terrain naturel : 4,73 m NGF

Cette adresse étant située à une altitude de 4,73 m NGF, pour les critères sélectionnés, vous pouvez vous attendre à une hauteur d'eau de 0,00 m.

Cote et hauteur probables d'inondation en fonction du débit du Rhône

Debit (m ³ /s)	Cote (m NGF)	Hauteur (m)
7 500	-	-
8 500	-	-
9 500	-	-
10 500	-	0,00
11 500	7,50	2,77
12 500	7,50	2,77
14 160	7,50	2,77

Simulation du niveau de protection à la fin des travaux pour le même débit

Illustration : conception Canopée pour l'exposition **Quand le Rhône déborde**

LES DÉFIS DE CE PROJET

Défi majeur à relever :

- Transformation des données

Opportunités et facilitations :

- Données disponibles
- Compétence EDD en interne depuis 2010

Difficultés à dépasser :

- Formation du prestataire
- Différence entre cartographie et PPRI

Points de vigilance:

- Un temps d'échange long mais nécessaire avec le développeur
- Ne pas provoquer d'angoisse chez l'utilisateur
- Comment faire vivre cet outil par la suite ?

Un outil qui répond à un besoin

- Disponible 7j/7 24h/24
- Meilleure connaissance du risque sur le territoire
- Outil de vulgarisation pour la population mais aussi les élus, les décideurs, les assureurs ..etc

3 000

Visites

depuis sa création

1250

Visites en

2024

X 5

Une fréquentation plus importante en période de crue

LES RÉSULTATS

INONDATION REGARD CRUE

RENDRE HOMMAGE AUX 20 ANS DE RECONSTRUCTION





LES INONDATIONS DE 2003 COMMENT CÉLÉBRER 20 ANS APRÈS ?

- Dernière inondation sur le territoire
- Les 2 rives du Rhône impactées
- 12 000 personnes sinistrées
- 700 millions d'euros de dommages
- Déclencheur pour une gestion solidaire des inondations → **un fleuve en commun**

Une volonté de plusieurs territoires impactés en 2003 de commémorer les événements (hommage aux sinistrés et secours, rappeler le risque, faire un point d'étape, célébrer la solidarité).

→ **Le SYMADREM présent sur l'ensemble du grand delta du Rhône.**

UNE COMMÉMORATION SOUS PLUSIEURS FORMES

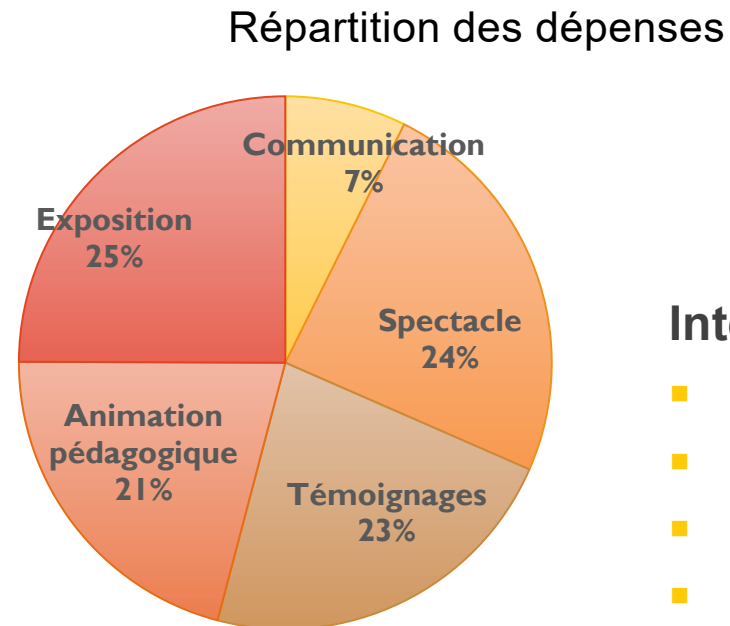
Objectifs :

- Entretenir la mémoire des inondations passées
- Mobiliser les habitants face au risque

Cible : Habitants du territoire, scolaires, élus

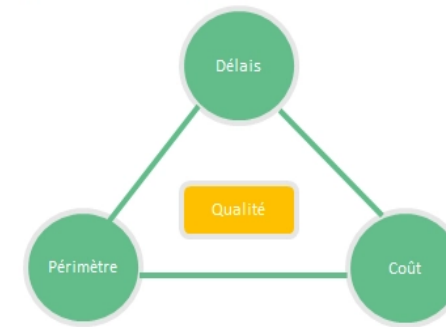
Coût : 96 000 euros HT

- 95 % FEDER
- 5 % Fonds propres



Délai de réalisation : env. 6 mois

Le triangle d'or de projet



OTOBOS: On Time, On Budget, On Scope

Choix des actions

Intermédiaires :

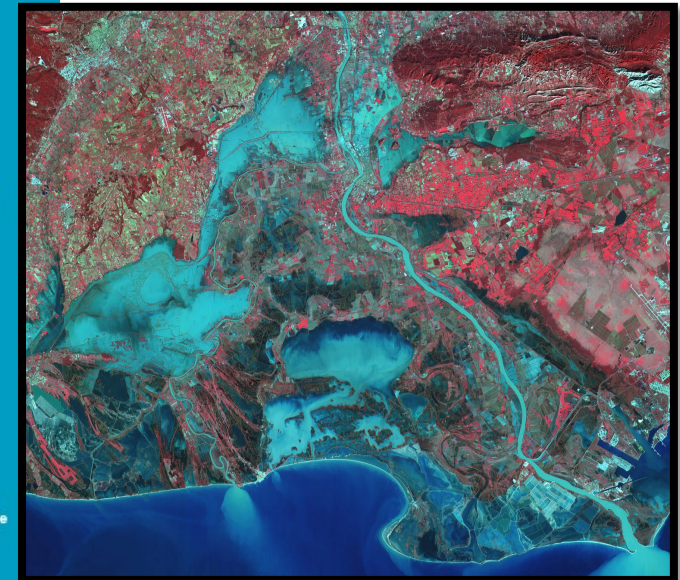
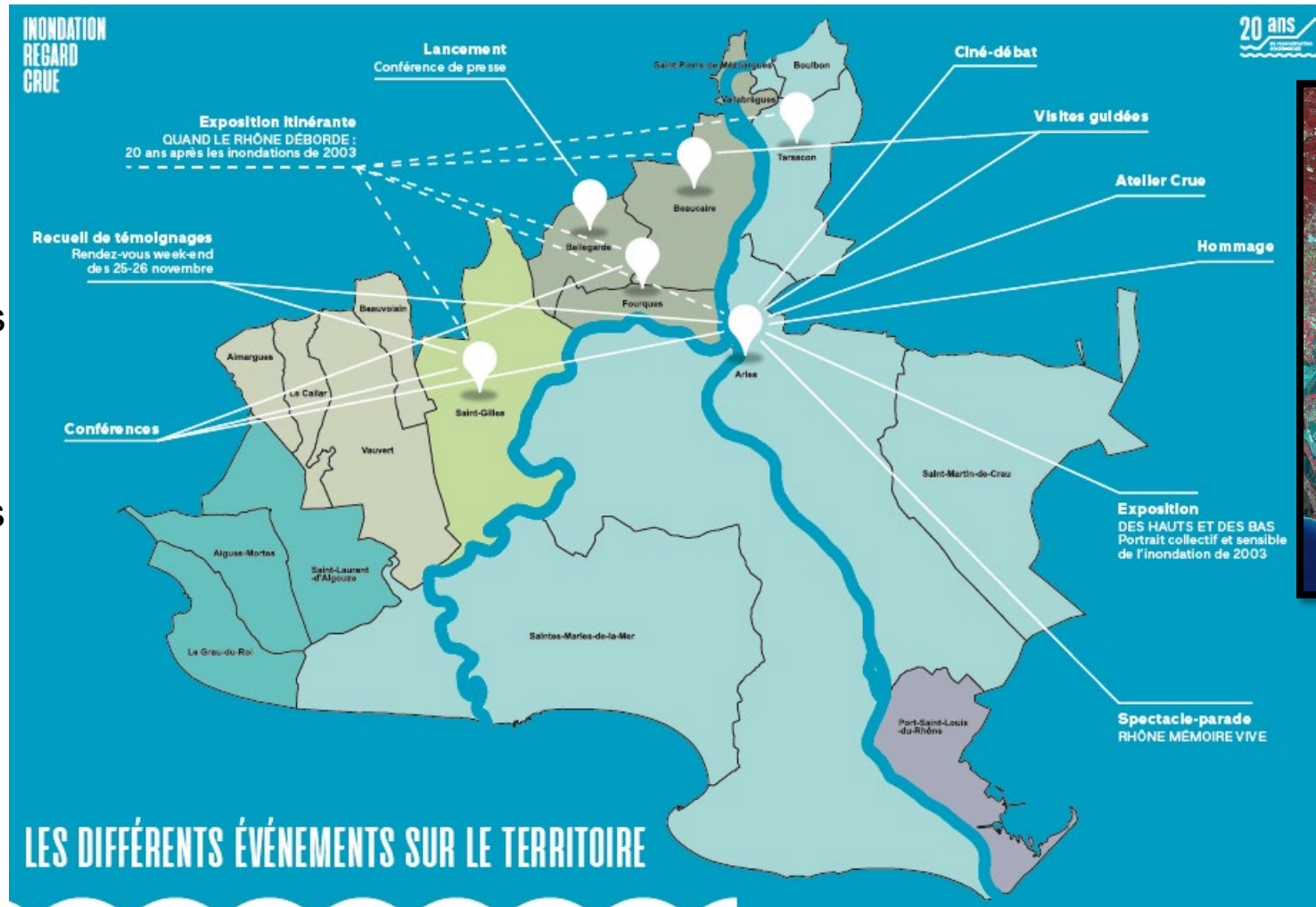
- Partenaires de l'opération,
- Les Communes concernées,
- La presse,
- Nos outils de communication.



LA COMMÉMORATION DANS LE GRAND DELTA DU RHÔNE

11 jours

6 communes



19 PARTENAIRES RÉPARTIS SUR LES 2 RIVES

Publics



Culturels



Presse

les médiathèques,
les archives

Autres



Les films pour demain



RHÔNE-PAYS D'ARLES



RETOUR EN IMAGE DE L'ÉVÉNEMENT



LES DÉFIS DE CE PROJET

Défi majeur à relever :

- Une gestion de projet en un temps record
- Un événement de qualité avec une bonne répartition

Opportunités et facilitations :

- Des partenaires très impliqués avec une bonne connaissance du territoire et des acteurs
- Un FEDER très réactif avec un financement conséquent
- Un mélange des genres dans les actions

Difficultés à dépasser :

- Peu de temps pour recruter et communiquer
- Travailler en COPIL restreint
- Les aléas du direct : crue & annulation du spectacle

Points de vigilance:

- Être prêt à réveiller des traumatismes
- Le porteur de projet doit avoir beaucoup de compétences humaines et un bon carnet d'adresses
- Ne pas sous-estimer le temps de coordination, d'échanges, de gestion de crises
- Avoir un cahier des charges précis mais laisser de la liberté dans l'exécution
- Organiser la communication de l'événement en avance

Un événement fourni sur tout le territoire

- Une belle **diversité** d'acteurs
- Une **qualité** des actions très appréciée
- Une **visibilité** accrue du SYMADREM
- Une **continuité** post événement

11

Jours d'événement
6 communes

2000

Personnes ont participé à cette commémoration

>50

Articles et sujets dans les médias

Articles de presse web, journaux, chaînes régionales, sujets de radios locales

LES RÉSULTATS



MERCI DE VOTRE ATTENTION

Retrouvez ces projets en détail sur notre
SITE INTERNET WWW.SYMADREM.FR