



# Xavier Descamps Compagnie des Transports Strasbourgeois (CTS)

Quels développements  
possibles des transports  
publics dans un contexte  
financier sous tension ?



# Un contexte financier sous tension...



Matières premières  
 Energie  
 Pièces de rechange  
 Inflation

Traduction à Strasbourg :

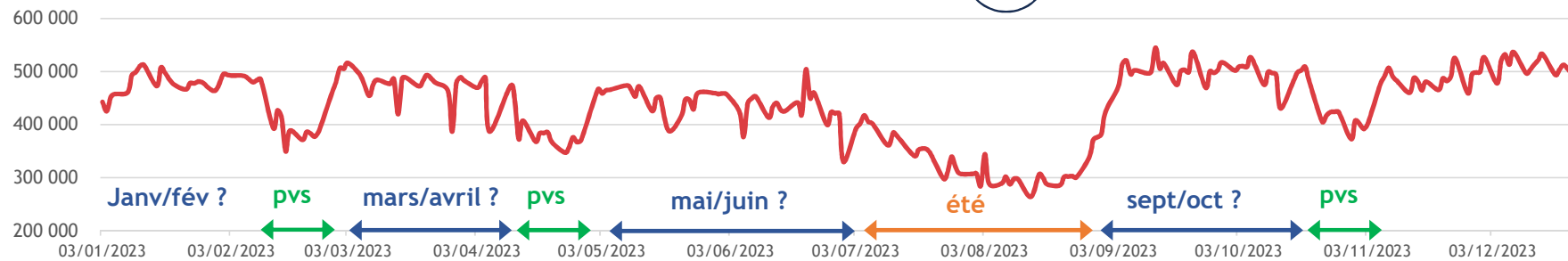
|                         | <b>2019</b> | <b>2023</b> |               |
|-------------------------|-------------|-------------|---------------|
| Evolution du ratio R/ D | 48%         | 35%         | <b>-27%</b>   |
| Evolution du D-R        | 67 M€       | 112 M€      | <b>+45 M€</b> |

⇒ Identifier des leviers pour agir sur le **D** et sur le **R**



# Optimiser et rationaliser l'offre

## Adapter le calendrier selon les périodes d'affluence



## Plan de Transports Optimisés (PTO)



⇒ Ajustement des fréquences aux périodes creuses / maintien des capacités en pointe



# Optimiser et rationaliser l'offre

Cadencement sur les lignes à horaires

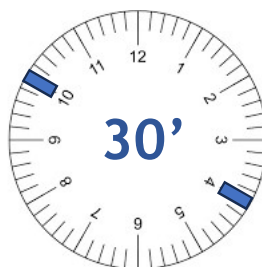


Préférer la lisibilité de l'offre à la quantité

- 6h20
- 6h46
- 7h12
- 7h38
- 8h04
- 8h30
- 8h56



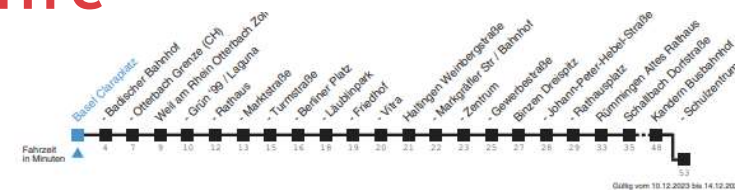
- 6h20
- 6h50
- 7h20
- 7h50
- 8h20
- 8h50
- 9h20



Améliorer la vitesse commerciale



WIN WIN



| Montag - Freitag |    |                                 | Samstag |    |    | Sonn- und Feiertag |    |  |
|------------------|----|---------------------------------|---------|----|----|--------------------|----|--|
| 6                | 20 | 50 <sup>a</sup> 50 <sup>b</sup> | 6       |    |    | 6                  |    |  |
| 7                | 20 | 50                              | 7       | 20 | 50 | 7                  |    |  |
| 8                | 20 | 50                              | 8       | 20 | 50 | 8                  | 20 |  |
| 9                | 20 | 50                              | 9       | 20 | 50 | 9                  | 20 |  |
| 10               | 20 | 50                              | 10      | 20 | 50 | 10                 | 20 |  |
| 11               | 20 | 50                              | 11      | 20 | 50 | 11                 | 20 |  |
| 12               | 20 | 50                              | 12      | 20 | 50 | 12                 | 20 |  |
| 13               | 20 | 50                              | 13      | 20 | 50 | 13                 | 20 |  |
| 14               | 20 | 50                              | 14      | 20 | 50 | 14                 | 20 |  |
| 15               | 20 | 50                              | 15      | 20 | 50 | 15                 | 20 |  |
| 16               | 20 | 50                              | 16      | 20 | 50 | 16                 | 20 |  |
| 17               | 20 | 50                              | 17      | 20 | 50 | 17                 | 20 |  |
| 18               | 20 | 50                              | 18      | 20 | 50 | 18                 | 20 |  |
| 19               | 20 |                                 | 19      | 20 |    | 19                 | 20 |  |
| 20               | 20 |                                 | 20      |    |    | 20                 |    |  |





# Valoriser et adapter l'offre aux territoires

Hierarchiser et marketer le réseau pour valoriser les offres



RÉSEAU ARMATURE tram **A** bus **G**

LIGNES DE BUS CHRON'HOP

LIGNES DE BUS URBAINES

|    |    |
|----|----|
| 2  | 13 |
| 4  | 15 |
| 4a | 17 |



Adapter l'offre aux territoires desservis



SERVICES SUR RÉSERVATION **flex hop**



**flex hop**



€

€€€

## VOTRE SERVICE FLEX'HOP DANS L'EUROMÉTROPOLE



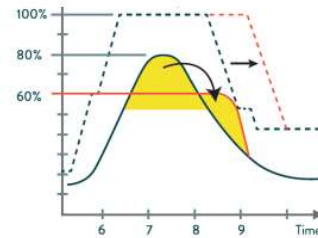


# Désaturer et étalement des HP



Influer sur la demande de ceux qui se déplacent le plus en pointe et supprimer les pics de charge

- 01 Favoriser la distanciation
- 02 Ne pas engager de dépenses
- 03 Réaliser des économies



Covid-19  
#inversionlatendance

**Entre deux stations,  
ça marche aussi  
à pied !**

QUINCONCES < > PAUL DOUMER

11 minutes à pied  
un tiers des recommandations journalières !



Lutter contre la fraude !



## Prédiction d'affluence

Vers Stade de France

TRAJET CONFORT  
COMFORT ROUTE | TRAYECTO MÁS CÓMODO

|                               |      |         |
|-------------------------------|------|---------|
| Front Populaire               | M 42 | 25 min. |
| Saint-Denis                   | H    | 20 min. |
| Saint-Denis<br>Porte de Paris | T8   | 5 min.  |

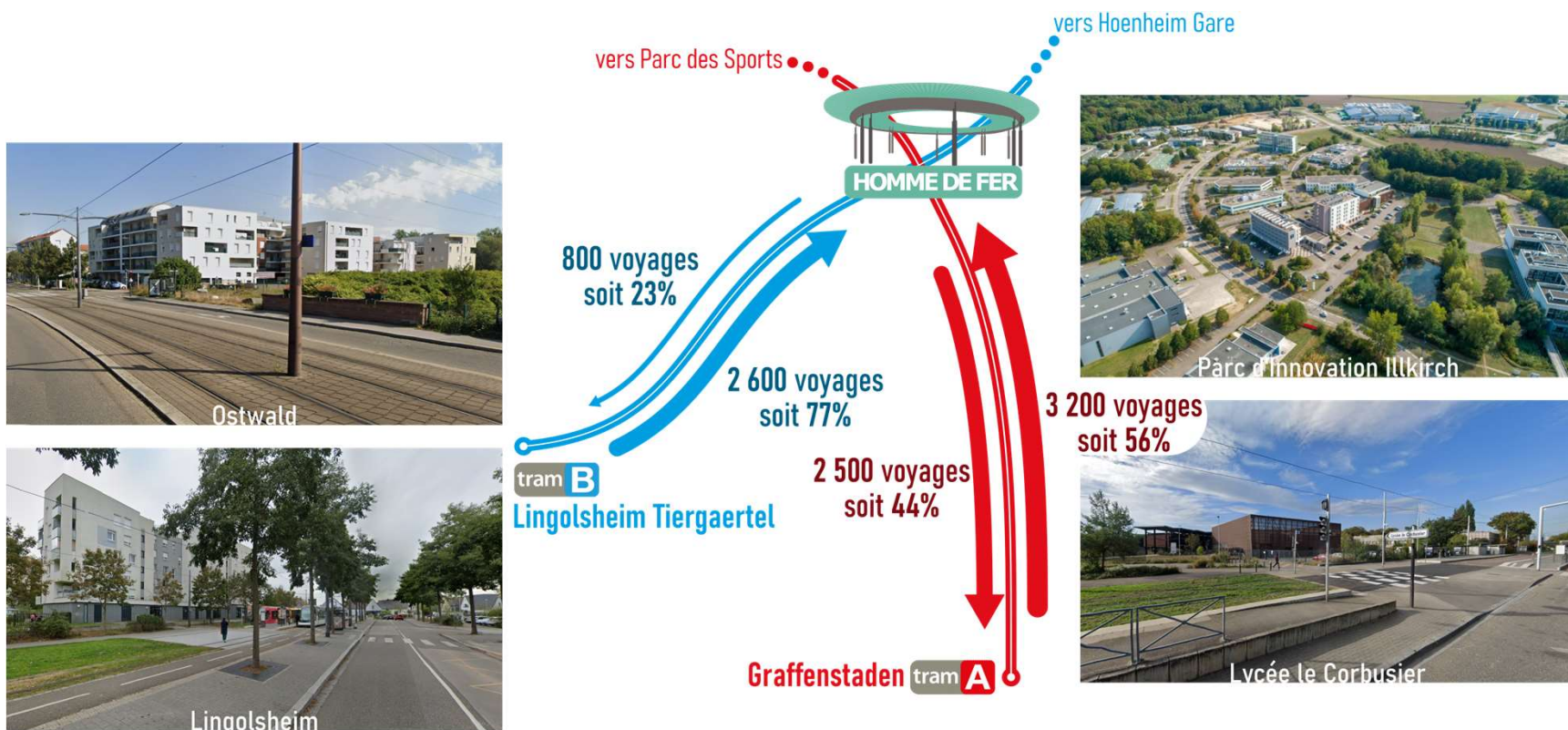
TRAJET FORTE AFFLUENCE  
PEAKTRAFFIC ROUTE | TRAYECTO MÁS CONCURRIDO

|                                |      |         |
|--------------------------------|------|---------|
| Saint-Denis<br>Porte de Paris  | M 13 | 5 min.  |
| La Plaine<br>Stade de France   | B    | 10 min. |
| Stade de France<br>Saint-Denis | D    | 10 min. |



# Lien Urbanisme ↔ Transport

Tirer parti des marges de capacité existantes en contre pointe (offre gratuite !!!)





# Développer les recettes

Lever les freins à l'usage et mettre en oeuvre une politique commerciale dynamique



Open Payment



Paiement à l'usage - Fairtiq  
(Multimodalité)



MARKETING STRATEGY

