



L'approche de la Communauté de Communes du Briançonnais

La Communauté de Communes du Briançonnais



Les enjeux

- 13 communes
- 20 000 habitants permanents
- 100 000 habitants en saison touristique
- 4 axes routiers de dessertes

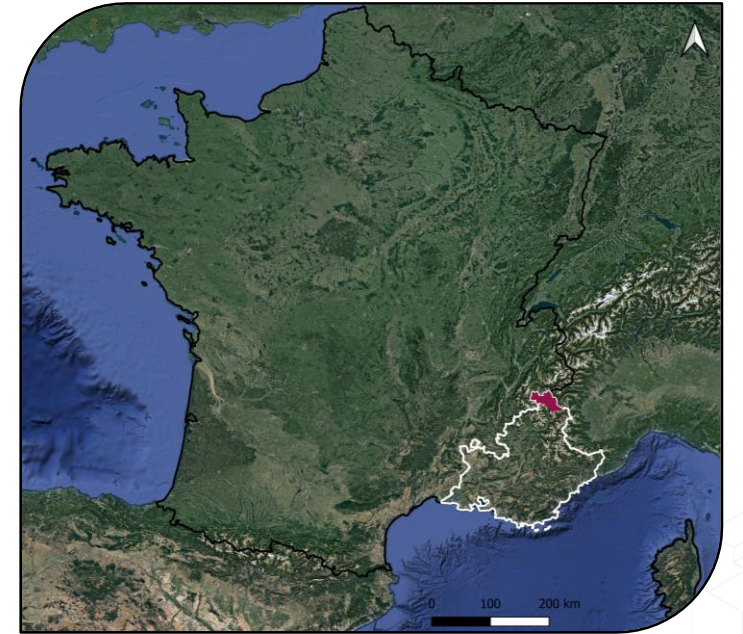
Les aléas

- 67 % du territoire est concerné par au moins un aléa
- 40 % du territoire est concerné par 2 aléas
- 11 communes en zone de sismicité 4
- 2 en zone de sismicité 3



Les documents réglementaires

- 9 Plans de Prévention des Risques Naturels
- 13 Plans Communaux de Sauvegarde prescrits
- 10 PCS réalisés
- PICS prévu



Compétence GEMAPI

- Gestion des ouvrages
- Suivi hydrologique
- Réhabilitation de cours d'eau

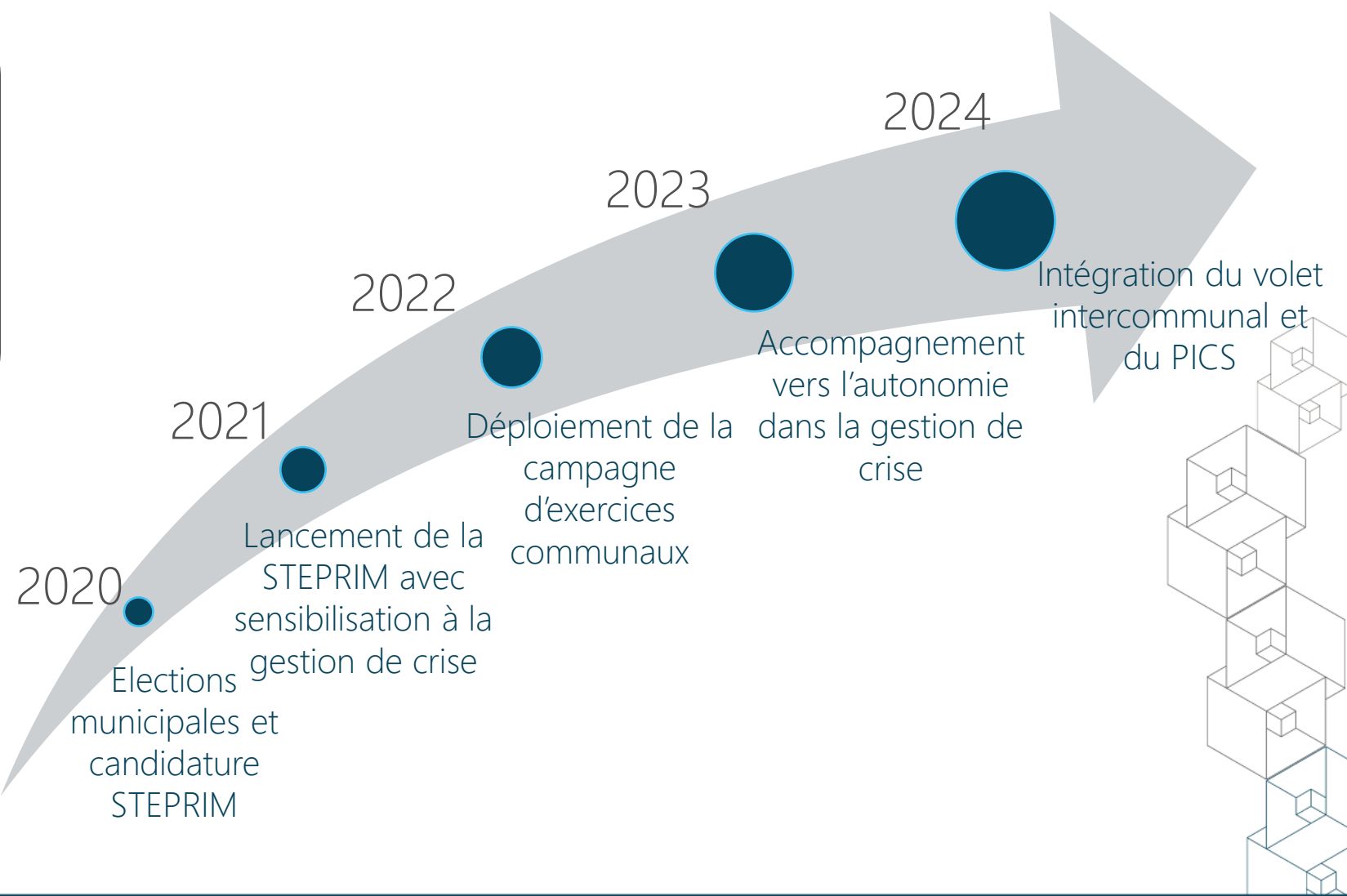
Programme STEPRIM*

- Amélioration de la connaissance des aléas
- Développement de la culture du risque
- Organisation de la gestion de crise

*Stratégie Territoriale de Prévention des Risques en Montagne



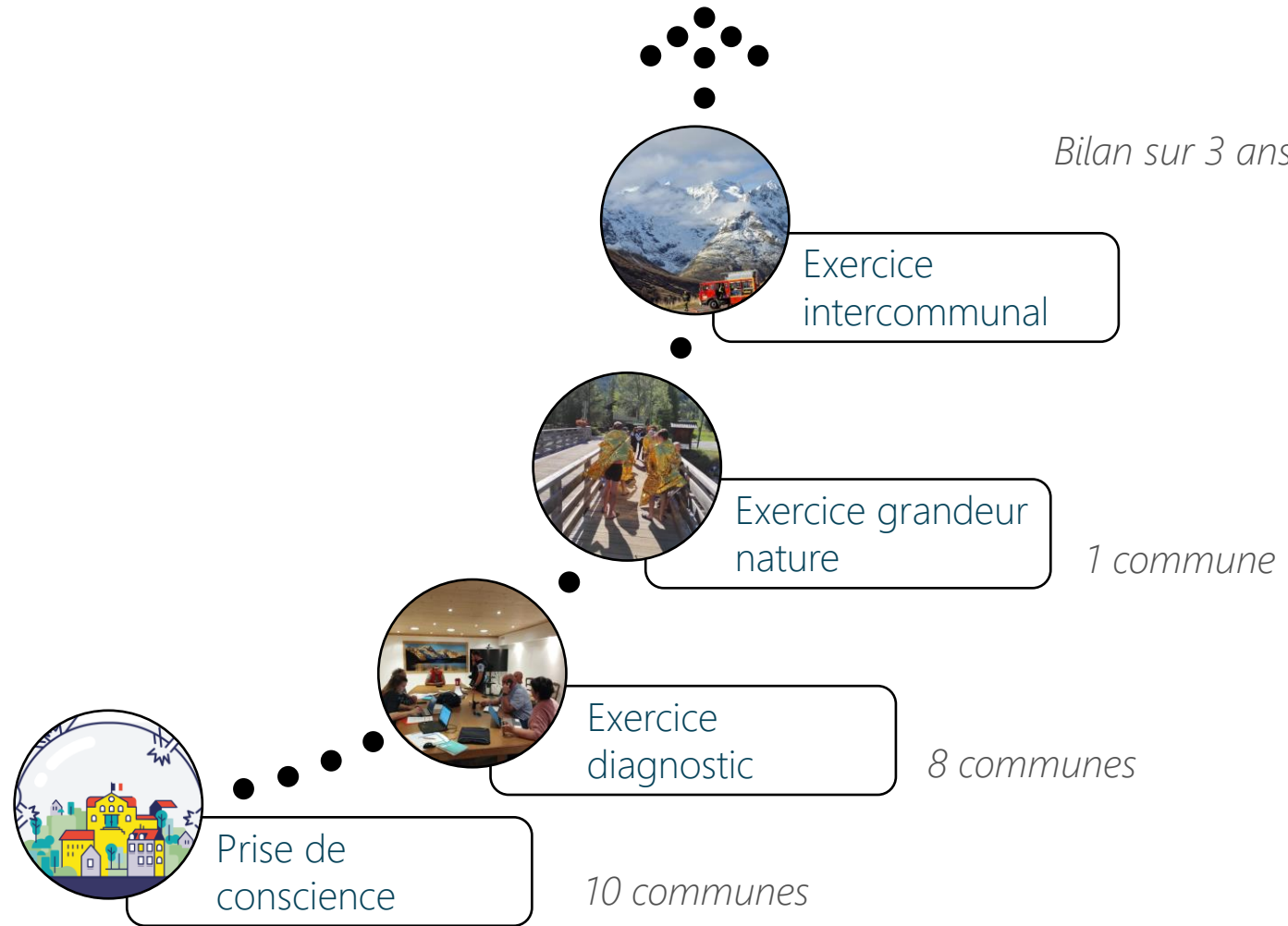
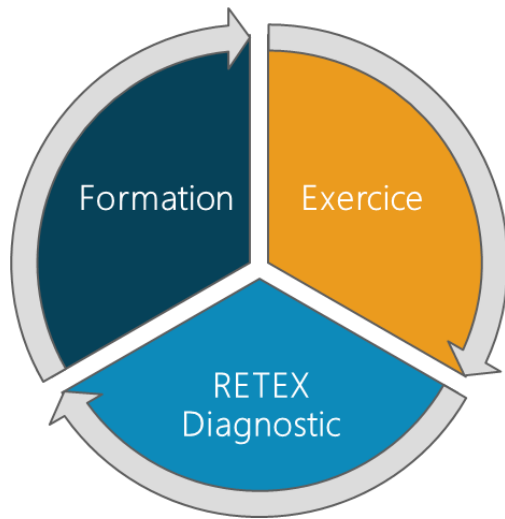
Préparation à la gestion de crise : Quel rôle pour l'intercommunalité ?



PCS : d'un document réglementaire à une gestion opérationnelle



Obligatoire sur les
13 communes



Une mise en situation pragmatique

Conception d'exercices sur mesure :

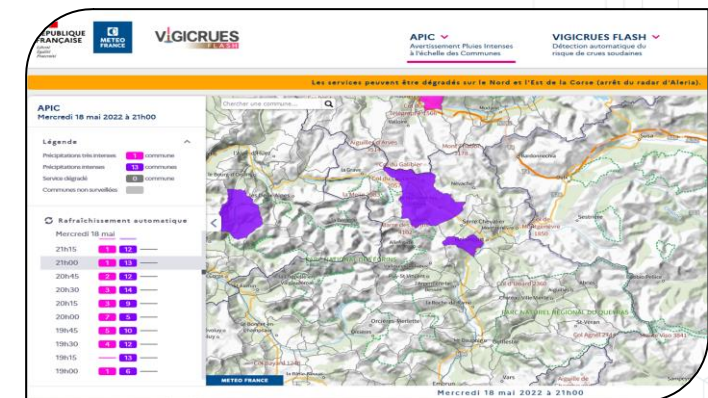
- Identification des problématiques locales (*Aléas, enjeux exposés, enclavement ...*)
- Situation de départ basée sur du vécu
- Evolution glissant vers l'imprévu

Détails techniques :

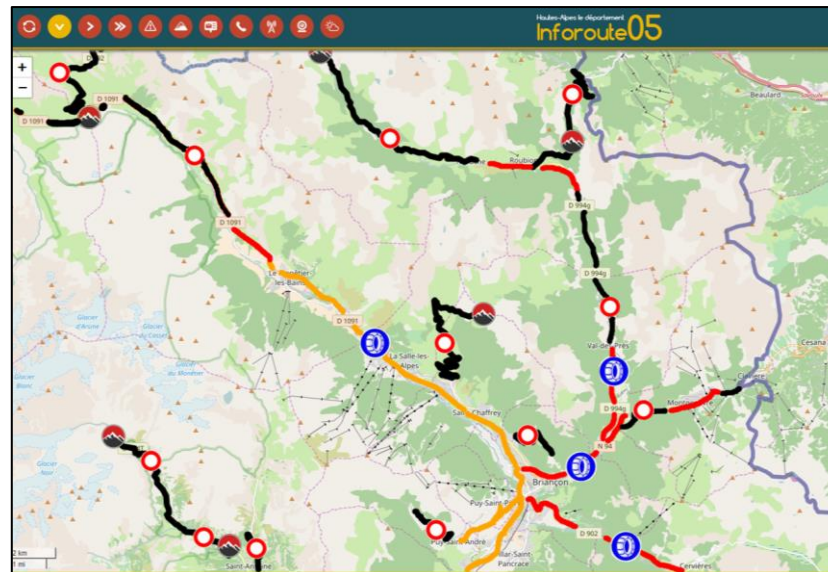
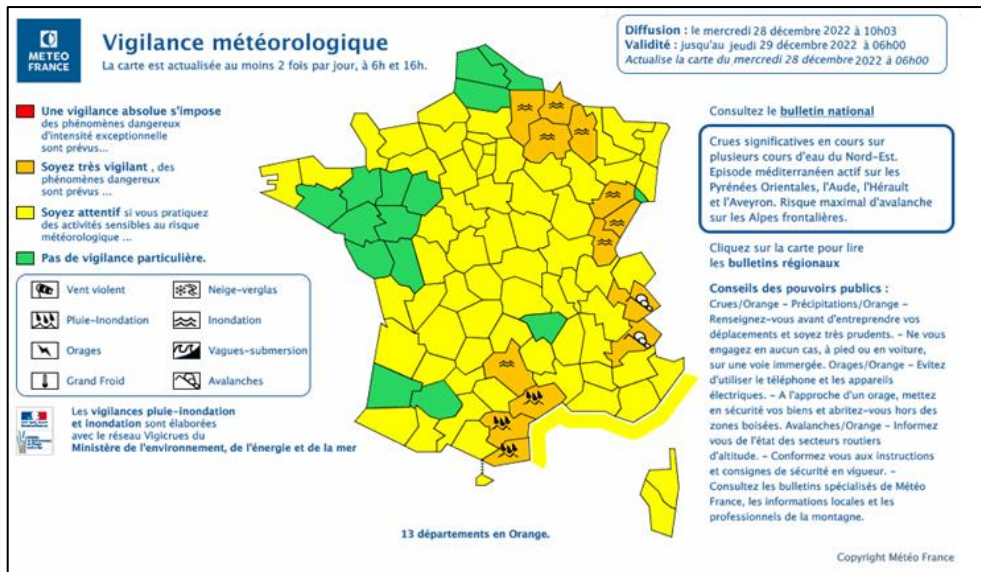
- Exercice surprise avec seulement le maire et une personne ressource informée
- Simulation d'appels en directs à l'accueil et aux élus
- Tests réels des outils de communication (*Haut-parleurs, newsletter, site internet ...*)

Objectifs :

- Valoriser la connaissance des acteurs
- Créer des réflexes de travail
- Déterminer des leviers d'amélioration



Une mise en situation pragmatique – cas de l'avalanche



14h00

15h00

15h30

16h00

Gestion RN 94 et naufragés de la route

Ouverture centre d'accueil

Gestion avalanche route du club du Soleil

Point de situation à la Sous-Préfecture



« L'après » : un moment décisif

Dans le cas d'un exercice :

15 minutes

Retour d'expérience « à chaud » :

- Débriefing par participants sur le ressenti
- Analyse par thématiques (outils, positionnement...)
- Ouverture vers ce qui a pu manquer

1 mois

Retour d'expérience « à froid » :

- Présentation de solutions applicables immédiatement
- Organisation de formations nécessaires
- Planification des prochaines échéances (achat matériels, partenariat à mettre en place, exercices avec les écoles ...)

Dans le cas d'un événement :

Retour d'expérience :

- Recueil des actions réalisées
- Identification des problématiques rencontrées
- Organisation de la mise à jour des documents
- Mise en place d'action correctives



ATTENTION
AVIS DE
COUPURE
D'EAU





L'approche de la Communauté de Communes du Briançonnais

Merci de votre attention