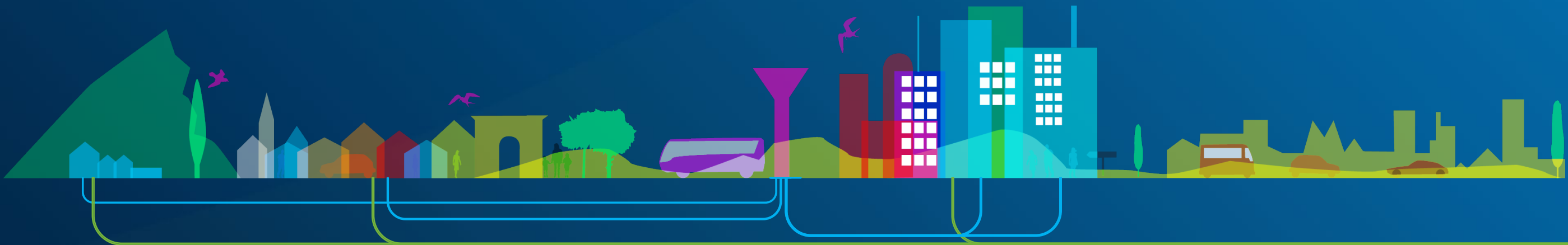


Nos Innovations pour une gestion de l'eau durable face au changement climatique

Dr. Edouard Patault, Responsable du Laboratoire Résilience & Changement Climatique



Notre métier :

Ingénierie, conseil et solutions digitales pour l'eau, la ville et les territoires.

Notre raison d'être :

Conseiller pour le développement raisonné des territoires, l'optimisation des infrastructures et la gestion des ressources en eau.



Ingénierie de l'eau

Études & schémas directeurs
PGSSE, RSDE, ARD, DECI
Diagnostic génie civil
Maîtrise d'œuvre



Appui aux politiques publiques

Organisation des services publics
Transferts de compétence
Passation et suivi de DSP
GEMAPI



Villes et territoires

Revitalisation
Requalification
PLU-PLUi, ZAN
Nature en ville



Innovation et digital

Gestion patrimoniale
Applications SIG métier
Ingénierie des données
Intelligence Artificielle

225 collaborateurs

12 agences en France

1 filiale en Côte d'Ivoire

17 M€ de chiffre d'affaires

56 actionnaires dirigeants et salariés

Soutenus par 3 partenaires financiers

- Siparex Entrepreneurs
- BNP Développement
- AfricInvest



3 labos de R&D pour proposer des services innovants



Gestion patrimoniale des réseaux d'eau

Data / intelligence artificielle
Prédiction du risque de défaillance
Renouvellement / RDF efficients
Eau & énergie



Résilience et changement climatique

Ruissellement / Ressources en eau
Désimperméabilisation
Etalement urbain / Artificialisation



Sciences sociales et comportementales appliquées

Sciences du comportement
Mécanismes de choix et d'adoption
Conduite du changement



Adaptation au **changement climatique** et
réponse à la **demande en eau croissante**

Faire mieux avec moins et plus vite...

Gestion patrimoniale pilotée par les données



indigau

altereo



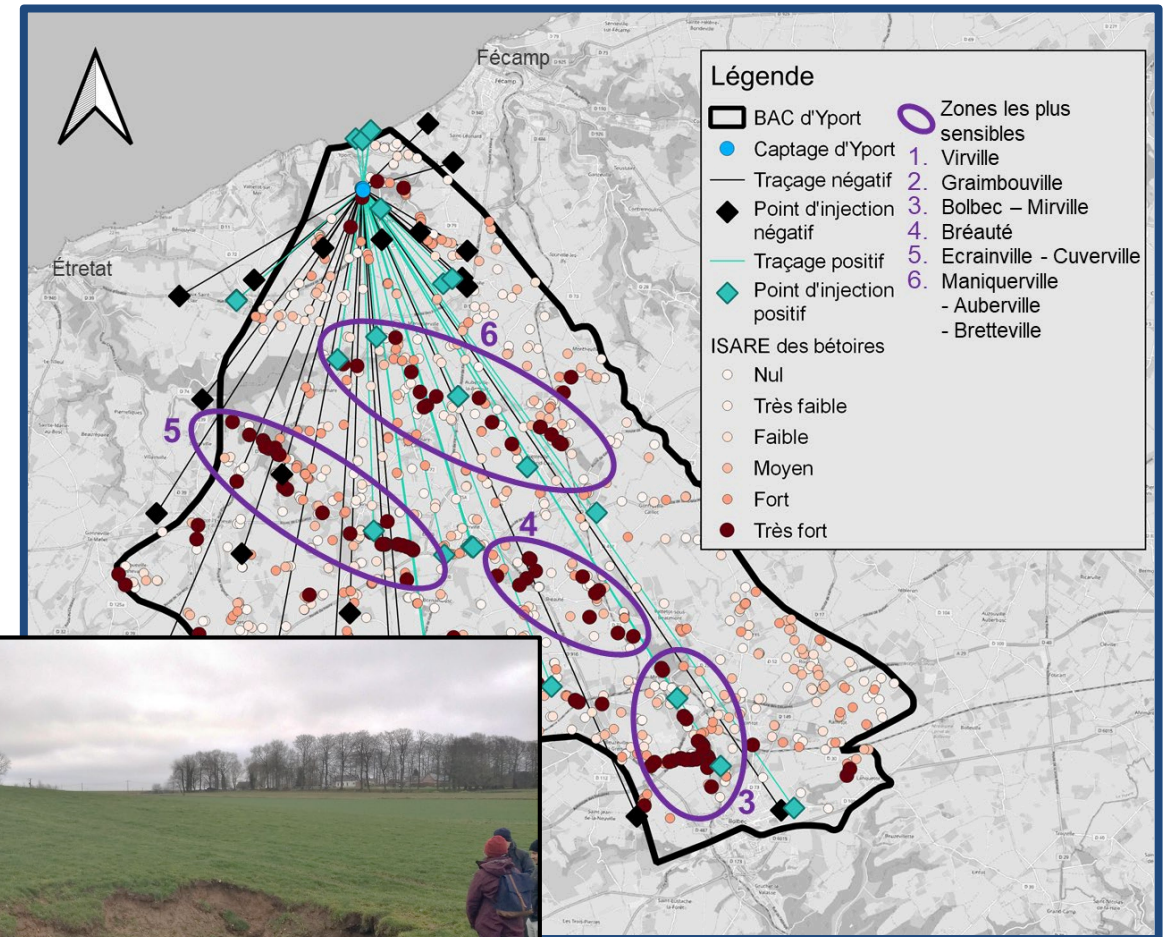
Ingénierie des données et solutions digitales



Intensification des épisodes de **ruissellement**
et à la **dégradation de la qualité de l'eau**

Un diagnostic ciblé et hiérarchisé

Stratégie efficace de protection de la ressource



Expertise terrain et modélisation



Réduction de l'artificialisation des sols et objectifs de désimperméabilisation

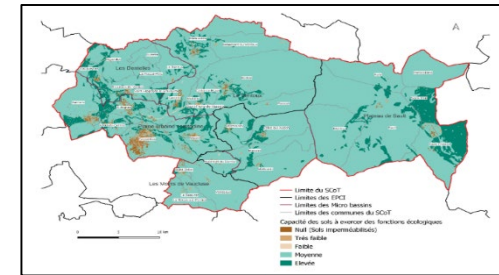
Prendre en compte la multifonctionnalité des sols

Gestion intégrée de l'eau et la planification

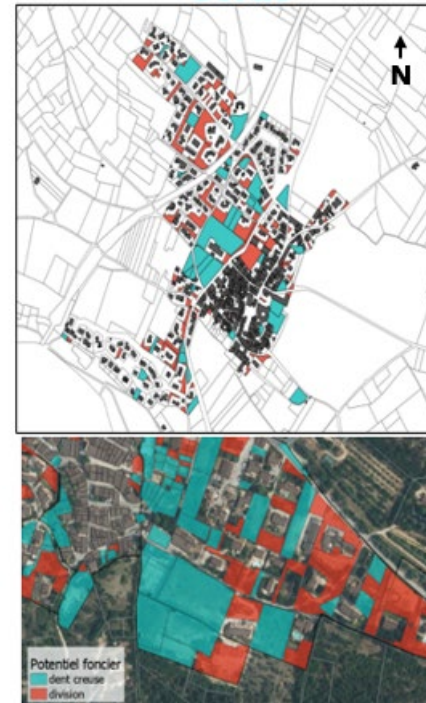


altereo

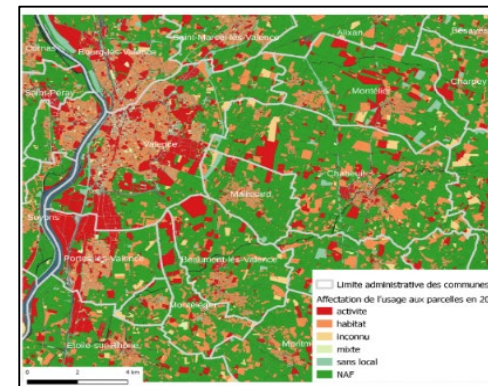
Potentiels de multifonctionnalités



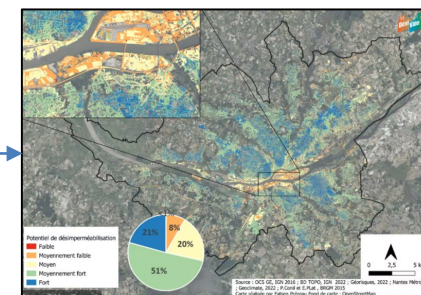
Potentiels fonciers



Artificialisation des sols



Potentiels de désimperméabilisation



Diagnostic territorial multithématique

Eau potable avec HpO

- Syndicat des Eaux d'Ile de France [R&D + licence HpO]
- Orléans Métropole, France [terminé]
- Tours Métropole, France [terminé]
- Limoges Métropole, France [terminé]
- Chartres Métropole, France (récurrent)
- Eau Cœur d'Essonne [terminé]
- Le Havre Seine Métropole, France [à venir]
- Grand Annecy, France [terminé]
- Brive Agglo, France [terminé]
- Syndicat Rivière Woigot, France [terminé]
- Syndicat Veyle Reyssouze Vieux Jonc, France [terminé]
- Nouméa, France [terminé]
- Keetmanshoop, Namibie [terminé]
- Kampala, Ouganda [terminé]
- San Miguel de Allende, Mexique [terminé]

Sécurisation de la ressource AEP

- Le Havre Seine Métropole [en cours]
- Département Seine Maritime et Eure [terminé]

Assainissement avec Indigau

- Lyon Métropole (abonnement)
- Montpellier Méditerranée Métropole (licence)
- Béziers Méditerranée (licence)
- SIARP (Pontoise) [terminé]
- SIAH Croult et Petit Rosne (en cours)
- Et dans les études et Schémas Directeurs d'Altereo
- Eau du Ponant
- Argentan INTERCOM
- Ville de Vendôme
- CC Grand Chambord
- Angers Loire Métropole

ZAN / désimperméabilisation

- SCoT Comtat Ventoux [en cours]
- SCoT de l'Aire Gapençaise [en cours]
- SCoT du Grand Rovaltain [en cours]
- Droué, Loir et Cher [terminé]
- Gy en sologne [terminé]
- Beauce la Romaine [terminé]

altereo

eau et territoires durables

Adaptons les territoires au défi du changement climatique pour l'eau et la ville