



L'ÉCONOMIE CIRCULAIRE DANS LE BÂTIMENT

Passer en mode ressource

KATAPULT
L'INCUBATEUR NORMAND
DES ENTREPRISES
SOCIALEMENT INNOVANTES



ANRU Qualité Innovation pour les entreprises
LES INNOVATEURS



LES BÂTINEURS

ORIGINES



3A : un partenariat d'acteurs engagés



Association - Ressourcerie et Hébergement -
Commercialisation grand public - 150 salariés

+



Entreprise d'insertion SARL - Chantiers de
réhabilitation - 2nd œuvre - 85 salariés

+



Entreprise traditionnelle SASU - Chantier de
démolition - 200 salariés



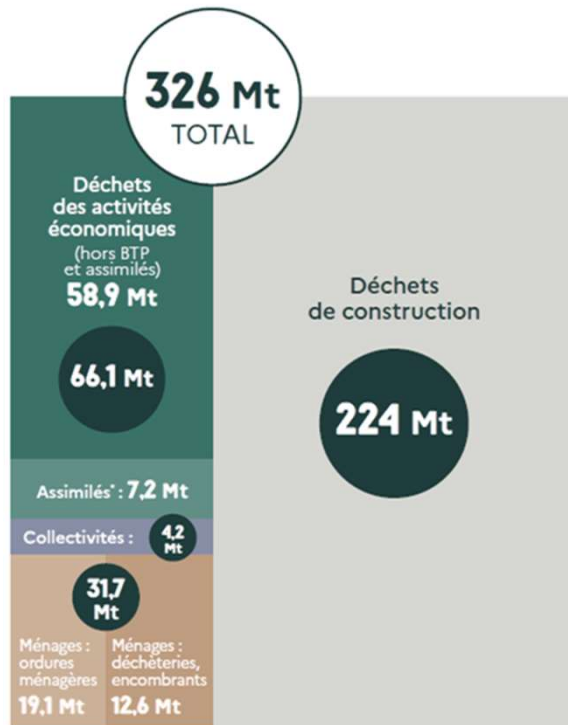
CHANTIER-TEST
de collecte, de valorisation et
de réemploi des déchets du bâtiment



CONTEXTE



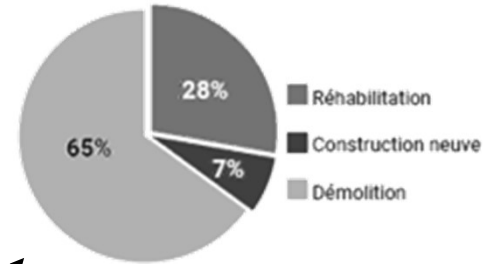
Les déchets en chiffres



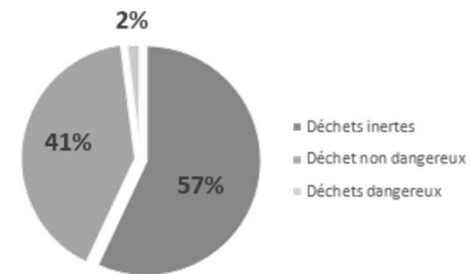
Source ADEME



Déchet de gros œuvre
30,1 Mt (97% inerte)
valorisé à 80%



Déchet de second œuvre
10,9 Mt valorisé à 35%



10,6 MILLIONS DE TONNES

C'est la part de déchets ciblés pour le réemploi, inertes plus non dangereux issus du bâtiment.

Une évolution rapide et incitative



Diminution des capacités d'enfouissement

des déchets non inertes non dangereux

Loi LTECV du 17 août 2015



Augmentation progressive

du coût de traitement des déchets par incinération et enfouissement

Projet LF TGAP 2019



Priorisation législatives

en faveur des actions vers la lutte contre le gaspillage et l'économie circulaire

Loi AGECE du 10 Février 2020

LES BÂTINEURS

SOLUTIONS

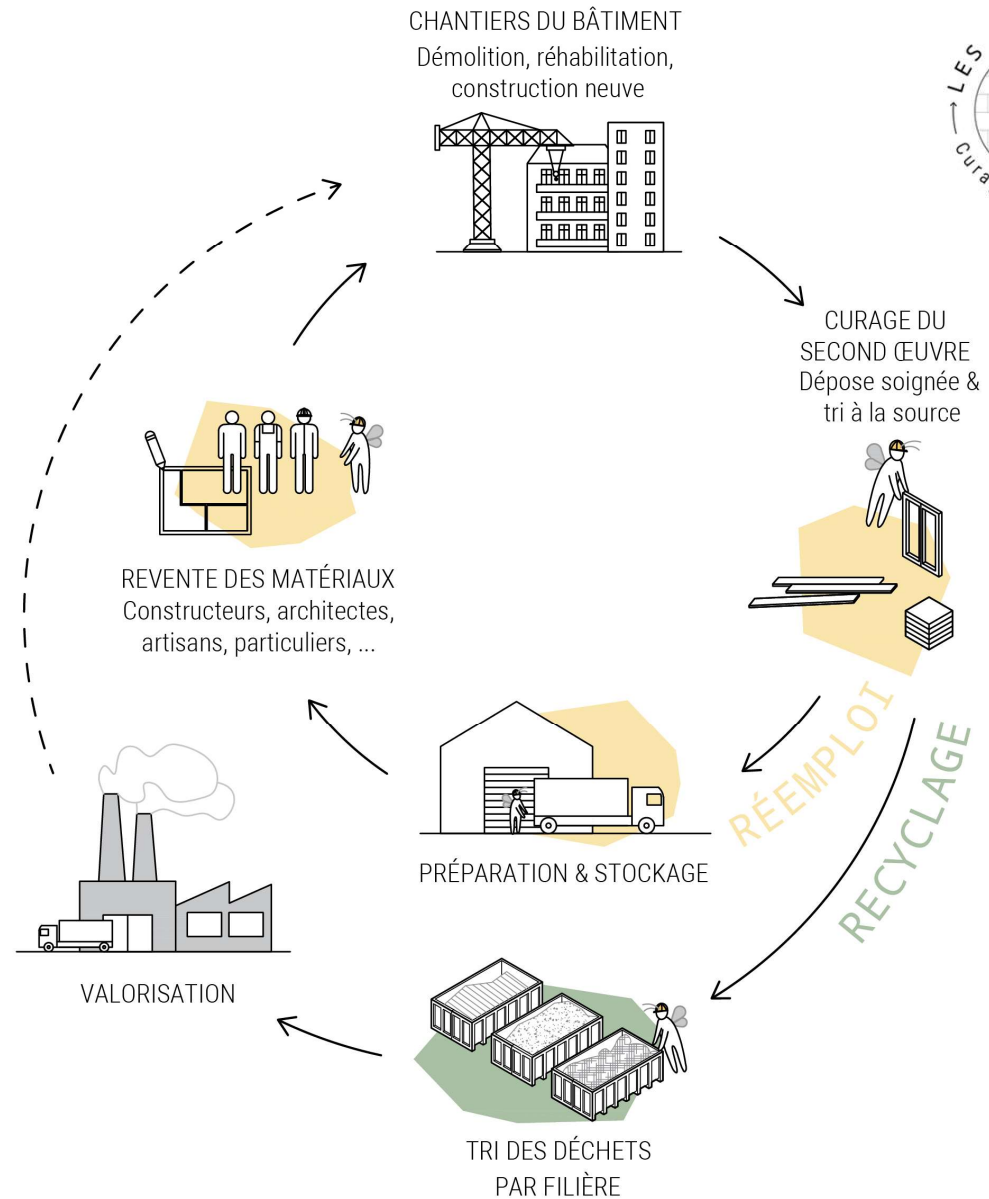
Prévention et Valorisation

Réemploi / Réutilisation :

Matériaux et produits n'étant pas des déchets récupérés par dépose soignée.

Recyclage :

Matériaux et produits étant devenus des matières séparées par catégorie.

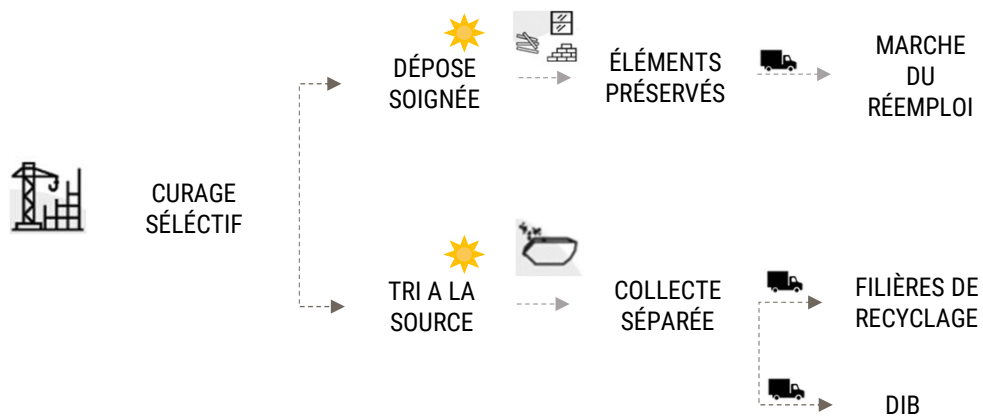





Une agilité préventive

 **PRESTATION INTELLECTUELLE**

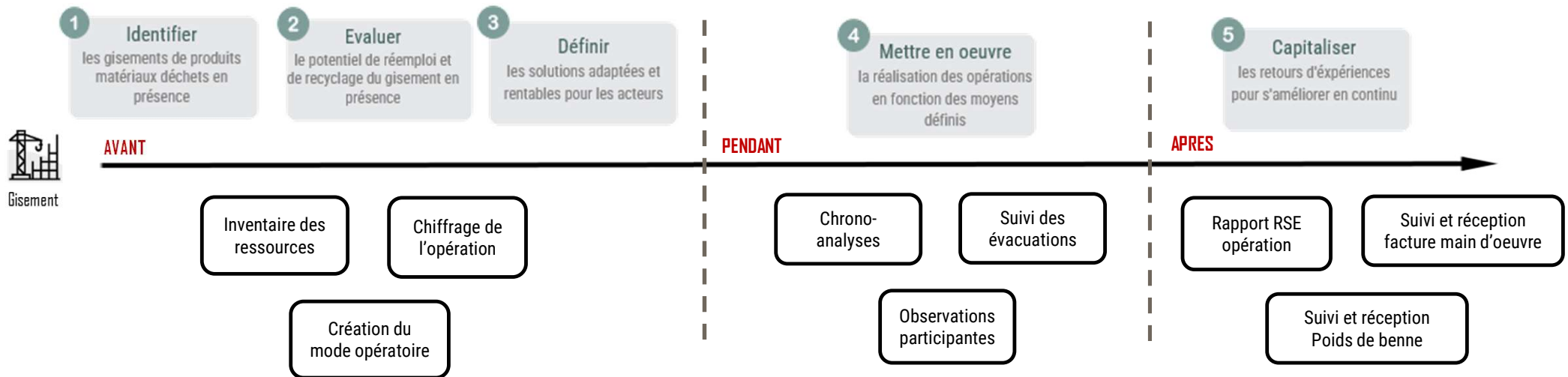
Qui ?
MOA / MOE public, privé
Centre de formation

 **Quoi ?**
Accompagnement / Conseil
Diagnostic Ressources
Formations



| | | |
|--|--|--|
|  Encadrement Sécurisé de l'insertion |  Démarche d'économie circulaire |  Préservation de l'environnement |
|  Activité viable, durable et locale |  Opportunité de développement de l'ESS |  Modèle répliquable à l'échelle régionale |

Une démarche de prévention continue



LES BÂTINEURS

TRI A LA SOURCE

Favoriser le recyclage



Tri méthodique par flux- Dieppe



Tri et évacuation Plâtre - Dieppe



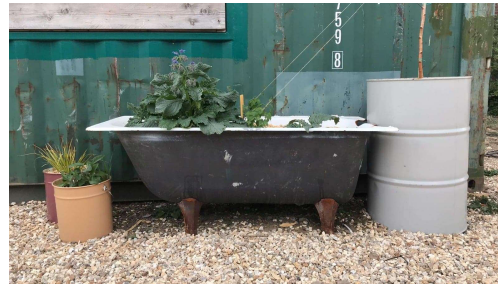
Optimisation de bennes et évacuation - Dieppe

LES BÂTINEURS

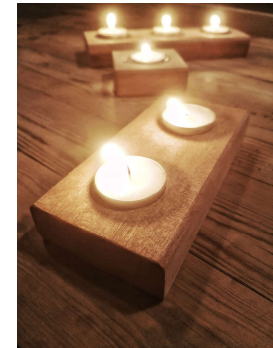
RE-MISE EN OEUVRE



Exemples de réutilisation



Détournement d'une baignoire de Dieppe par l'Atelier Lucien



Détournement de cimaise en bois exotique de Houpeville par Yso Création



Détournement des vitrages de Dieppe par le Hangar Zéro



Reconditionnement de planches de bois par Les Bâtimeurs

LES BÂTINEURS

RE-MISE EN OEUVRE



Exemple de réemploi



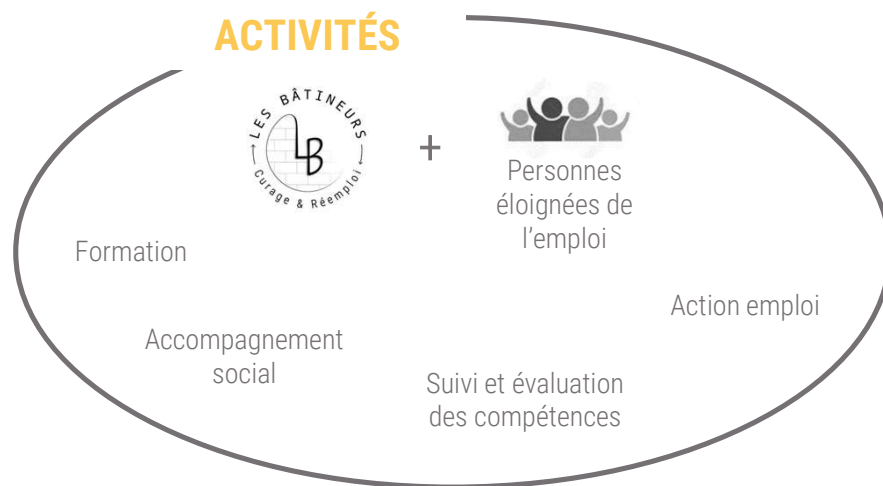
Réemploi de dalles gravillonnées de Houpeville par des particuliers



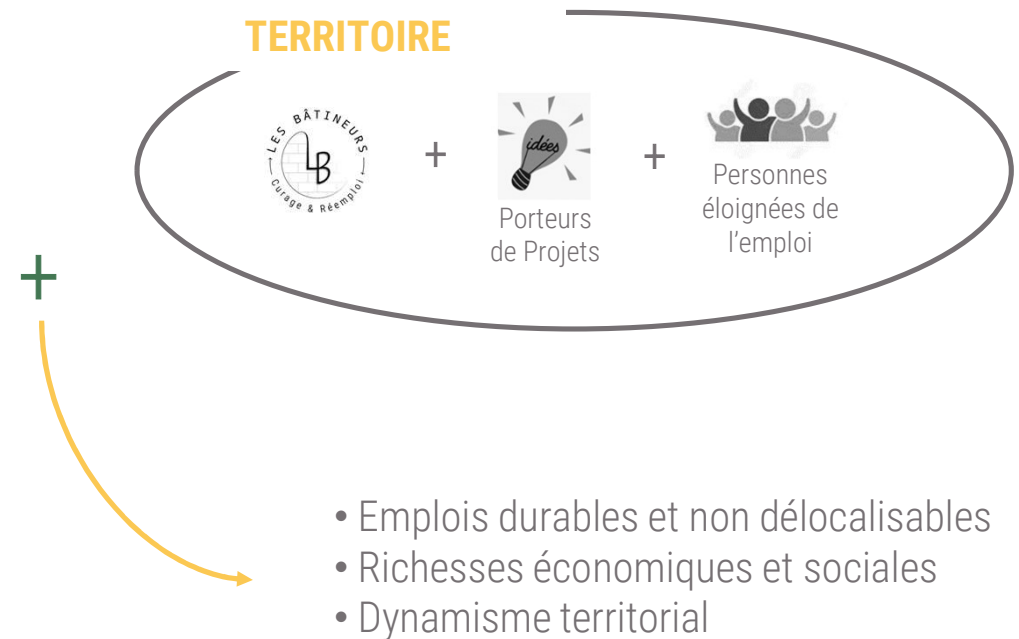
Réemploi de portes et verrière de bureau de Gravigny par l'Abri

Projet social

1. Soutien aux personnes éloignées de l'emploi



2. Soutien à l'entrepreneuriat social



LES BÂTINEURS

PARTENAIRES

Un écosystème d'acteurs





L'ÉCONOMIE CIRCULAIRE DANS LE BÂTIMENT

Passer en mode ressource

KATAPULT
L'INCUBATEUR NORMAND
DES ENTREPRISES
SOCIALEMENT INNOVANTES



ANRU Qualité
Innovation
pour les entreprises
LES INNOVATEURS

