

seine
-eure
agglo

POLITIQUE CYCLABLE
DE L'AGGLO SEINE EURE

OCTOBRE 2023



60 communes

105 000 Habitants



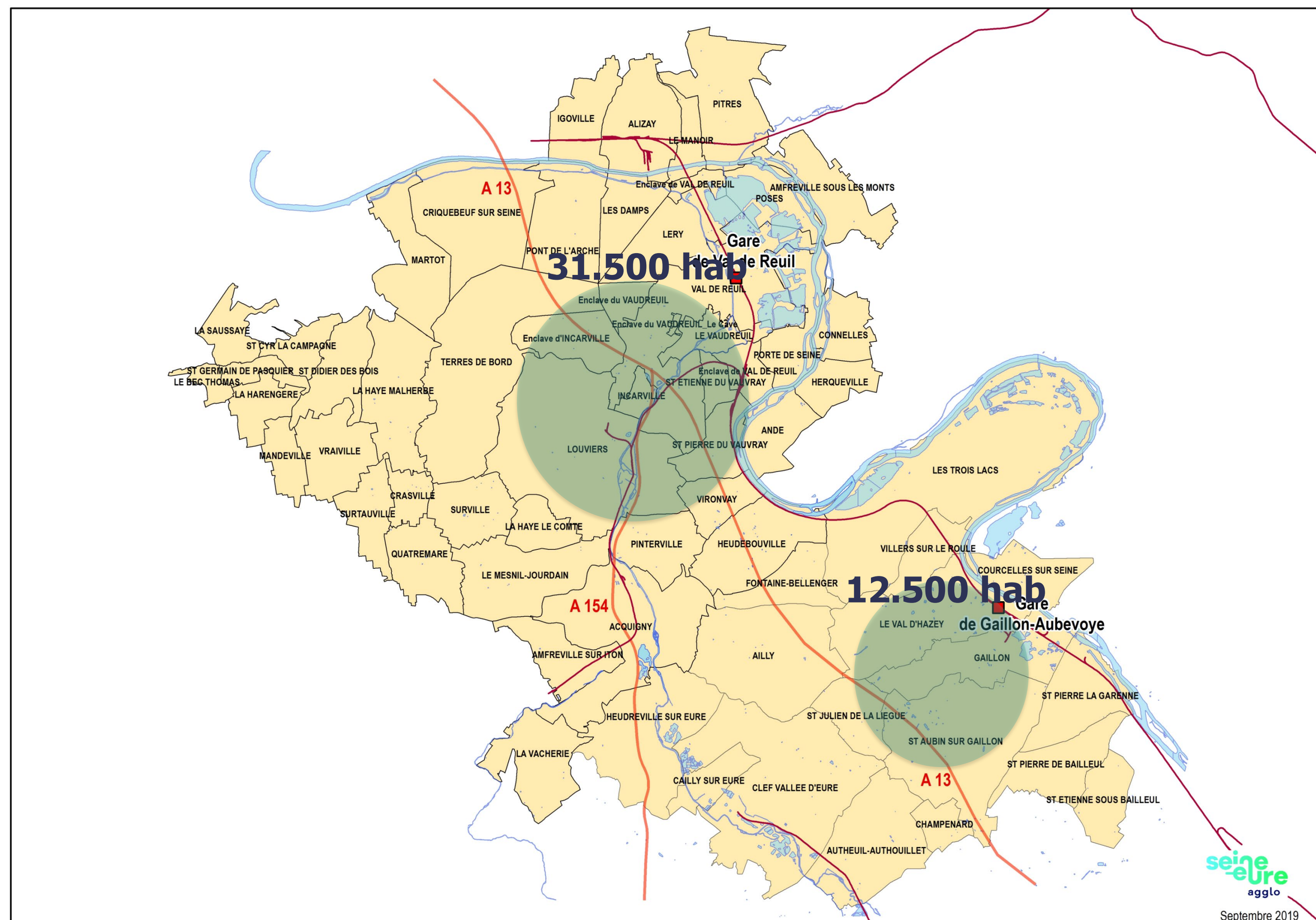
Evolution du territoire entre 1996 et 2019 :

3 communes en 1996

26 communes en 2003

37 communes en 2013

60 communes en 2019



Territoire Agglo Seine Eure au 1^{er} Septembre 2019

- situé entre Métropole de Rouen, Agglo Grand Evreux
- à proximité du bassin parisien

La Mobilité durable

Les actions de l'Agglo Seine Eure

A decorative graphic on the left side of the page consisting of several overlapping rectangular blocks in shades of teal and yellow, with a white wavy line element.

- **Covoiturage : klaxit**

L'Agglo Seine-Eure soutient financièrement le développement d'un nouveau dispositif de covoiturage. Il vise à encourager les automobilistes à partager leurs trajets du quotidien avec l'application Klaxit. Grâce à cette aide, les conducteurs reçoivent au minimum 2 € à chaque covoiturage et le trajet ne coûte que 0,50 € pour le passager.

- **Bus à Haut Niveau de Service** entre la place Thorel (Louviers), à la gare SNCF (Val-de-Reuil)

- **Actions du plan vélo 2023-2033**

Plan vélo 2023-2033

- **Document cadre de planification sur 10 ans / 25 M€**
- **3 objectifs**

1 action = 1 fiche « action » avec objectifs, programmation, coût, indicateurs de suivis et d'évaluation

 - ✓ **Objectif 1 : Développer un réseau cyclable sécurisé et mailler le territoire**
 - ✓ **Objectif 2 : Développer les services à destination des cyclistes**
 - ✓ **Objectif 3 : Promouvoir l'offre cyclable, développer la culture vélo et animer un réseau d'acteurs**
- **Sous réserve de financement mobilisable (mini : 50%)**

Pour chacune des actions, une recherche de subventions et de partenariat sera réalisée auprès des financeurs que sont l'Europe, l'Etat, la région ou le département.
Ces subventions seront un vrai levier financier pour la réalisation de ce plan vélo.

Plan vélo

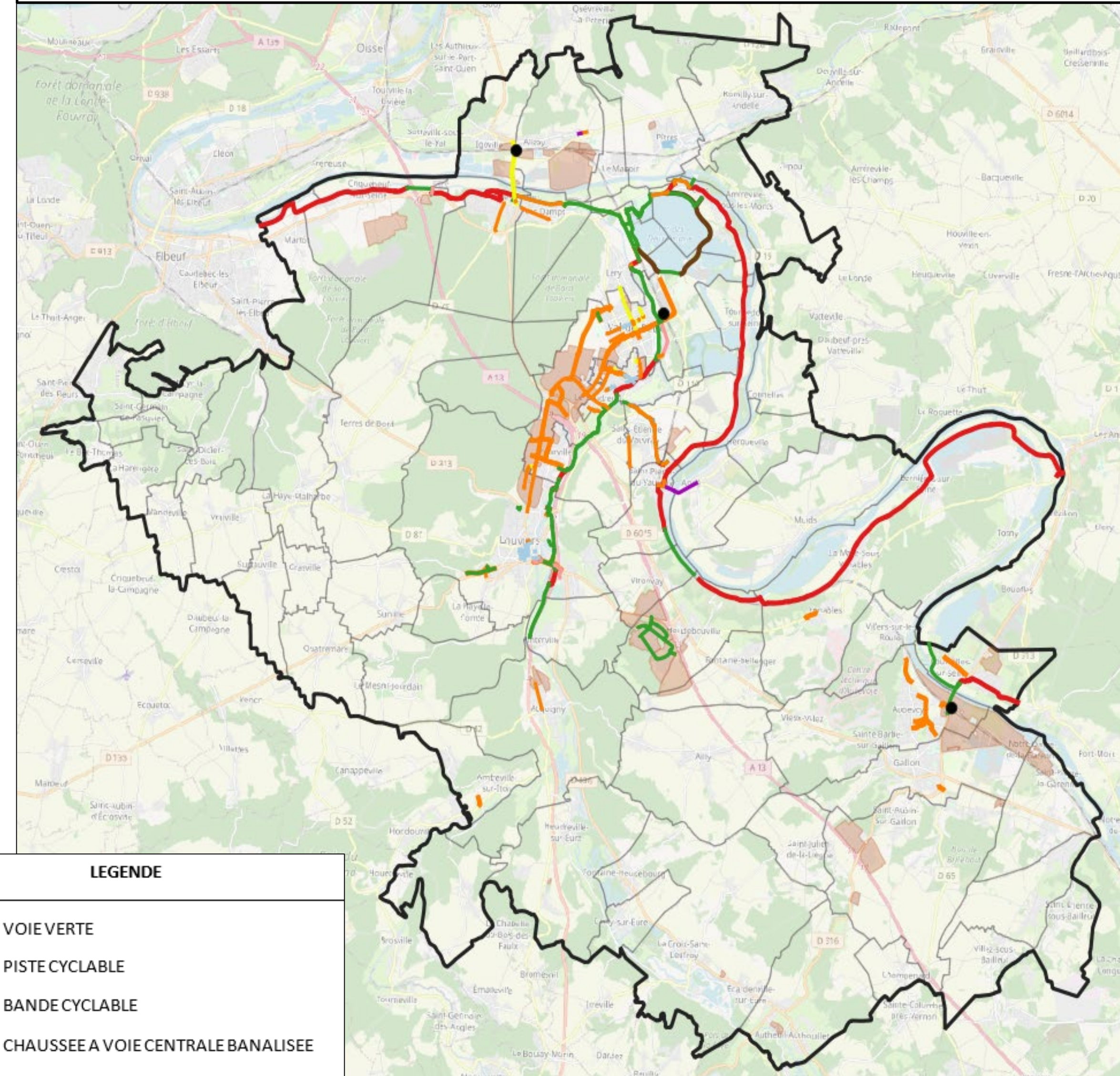
Objectif 1 : Développer un réseau cyclable sécurisé et mailler le territoire



Etat existant

- 70 km de voies cyclables en site propre (voie verte, piste cyclable)
- 38 km en voie partagée jalonnée, bande cyclable, chaussée à voie centrale banalisée

RESEAU CYCLABLE EXISTANT

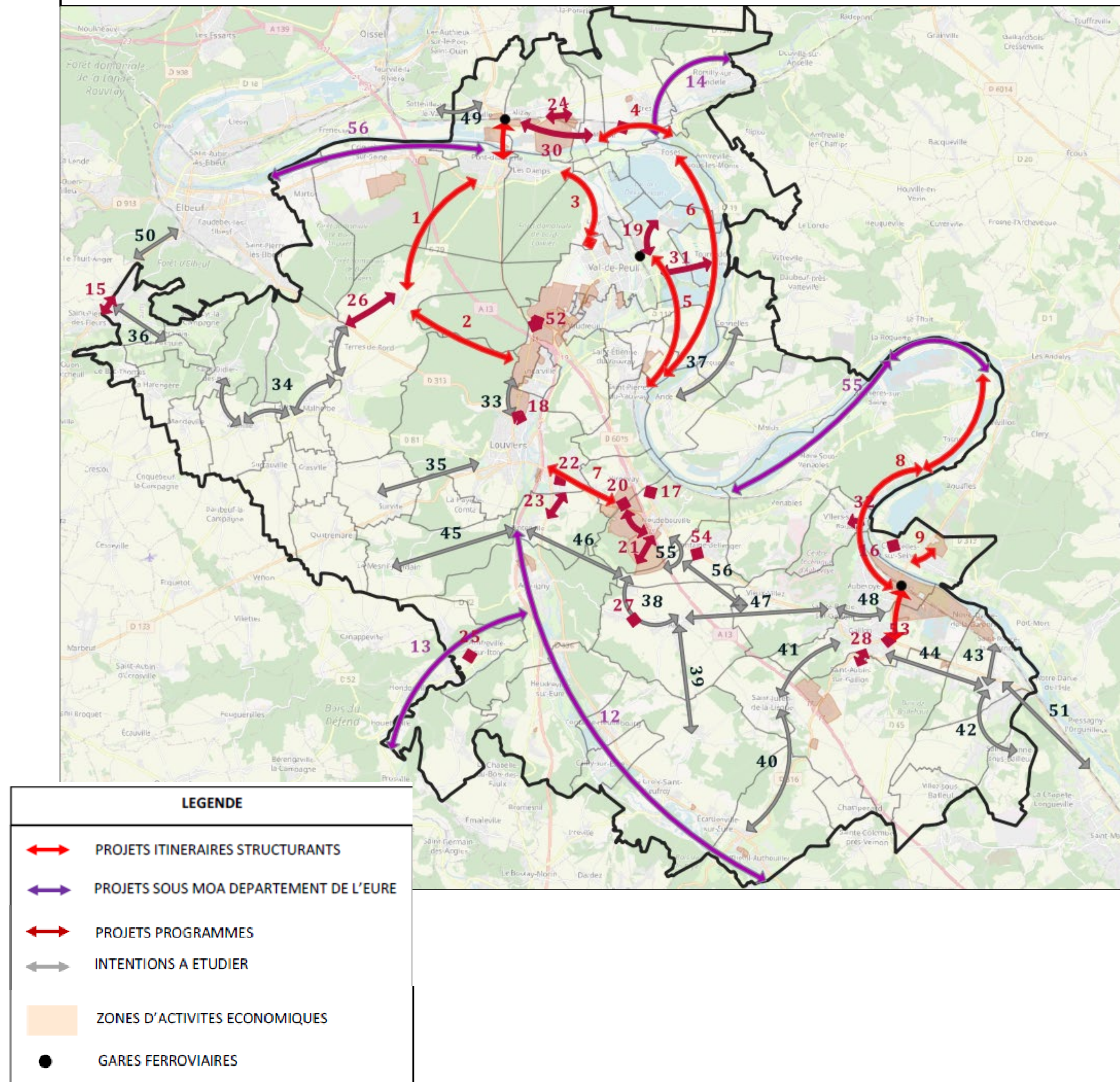


| LEGENDE | |
|---------|------------------------------------|
| | VOIE VERTE |
| | PISTE CYCLABLE |
| | BANDE CYCLABLE |
| | CHAUSSEE A VOIE CENTRALE BANALISEE |
| | VOIE PARTAGEE |
| | CHEMIN RUSTIQUE |
| | ZONES D'ACTIVITES ECONOMIQUES |
| | GARES FERROVIAIRES |

Projets 2023-2033

- Développement du réseau cyclable :
 - + 50 km d'itinéraires cyclables structurants
 - + 20 km de maillage local identifié
 - + Intentions de maillage local à ajouter et concerter via réunions avec communes par bassin de vie
 - A noter : + 44 km voies vertes sous MOA CD 27
- Jalonnement d'itinéraires existants notamment en forêt de bord + création de boucles locales
- Développer les zones apaisées en centre-ville et les contre sens cyclables
- Amélioration à apporter aux itinéraires existants (traversée cyclable, visibilité potelet et barrière, glissance passerelles...)
- Disposer d'un réseau cyclable bien entretenu : guide des règles de gestion et d'entretien du réseau cyclable / renforcement des équipes / matériels

PROJETS CYCLABLES STRUCTURANTS ET DE MAILLAGE LOCAL



Démarche d'expérimentation de revêtement en partenariat avec le cerema



Partenariat en cours de mise au point + suivant les principes suivants :

- **Utiliser des ressources locales (ex : déchet de bâtiments, déchets de coproduits industriels,,...) voire des produits développés au sein du tissu économique local (importance du bilan Carbone),**
- **Maintenir les qualités d'usage d'une aménagement cyclable dans la durée, notamment concernant les questions d'adhérence et de roulement (rappel : seul les aménagements cyclables avec revêtement lisse sont financés)**
- **S'adapter au changement climatique en assurant la résilience du réseau**
- **S'adapter au contexte environnemental (zones urbaines, zones naturelles voire à forts enjeu, forêt,...)**

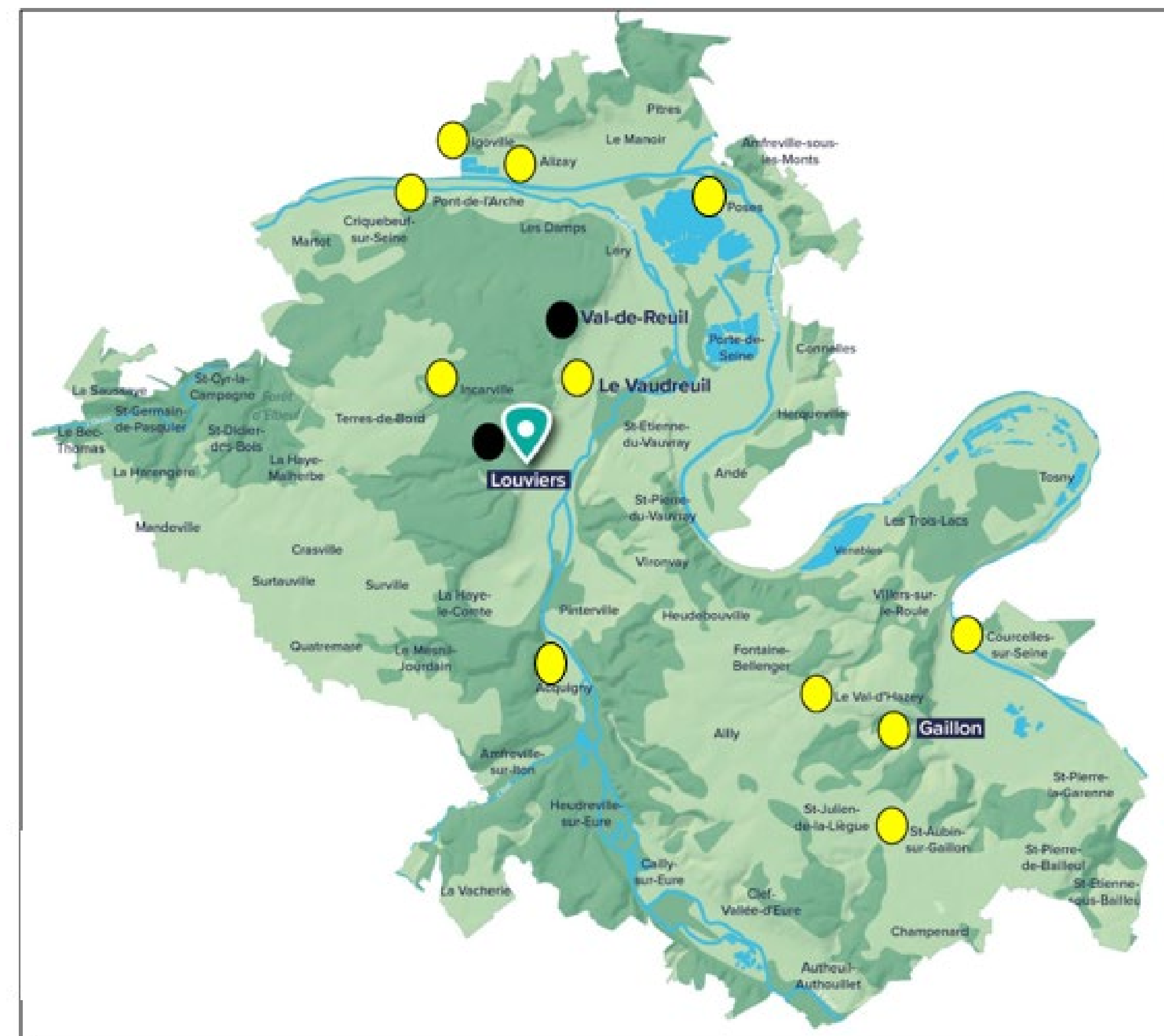


Objectif 2 : Développer les services à destination des cyclistes



Des services existants à développer

- 17 nouvelles stations vélo en libre service à proximité de lieux stratégiques générateurs de déplacement.
- Développer la location de vélos aux salariés du territoire : augmentation du parc de vélo jusqu'à 100 VAE
- Développer le prêt de vélo aux écoles
- **Remise en service du S'cool bus** : 7 écoles primaires et 6 communes pour 2023, développement sur d'autres
- **Stationnement vélo** : Installation de stationnement sur les pôles stratégiques de déplacement. Les arceaux vélos (hors pôle stratégique) sont de compétence communale
- Déploiement des racks à vélos sur les bus BHNS
- Aménager des aires de service et halte repos sur les itinéraires touristiques
- Déploiement d'un réseau de borne de gonflage et d'auto-réparation



LEGENDE

- STATION VELO EN LIBRE SERVICE EXISTANTE
- STATION VELO EN LIBRE SERVICE A L'ETUDE

Zoom sur le S'cool bus



Lien vers reportage France 2 : https://www.francetvinfo.fr/replay-jt/france-2/13-heures/jt-de-jt-de-13h-du-jeudi-7-septembre-2023_6012359.html
24min → 26 min



Plan vélo

Objectif 3 : Promouvoir l'offre cyclable, développer la culture vélo et animer un réseau d'acteurs

seine
-eure
agglomération



Promouvoir l'offre cyclable, développer la culture vélo et animer un réseau d'acteurs

- **la Maison du vélo** : création d'un lieu dédié au vélo. En plus de proposer des services de location de vélos, de réparation et vente de pièces détachées, il s'agit d'un lieu d'information et de formation dont l'objectif est d'encourager et d'accompagner à la pratique du vélo.
- **Aide à la labellisation accueil vélo des prestataires** : La direction du tourisme de Seine Eure Agglo accompagne les porteurs de projets afin d'être éligibles au label.
- **Informer et former** : par des actions de communication (guide vélo, support d'information papier et numérique, cartographie SIG du réseau cyclable et des services en ligne, évènementiel (fete du vélo, ...), atelier de réparation et d'apprentissage du vélo et en s'appuyant sur le réseau associatif
- **Concierter avec les acteurs du territoire** : Mettre en place un comité vélo par grande entité territoriale (bassin de vie) pour faciliter la mise en oeuvre des actions du plan vélo, faire émerger d'autres idées d'actions, évaluer le plan vélo

Création d'une maison du vélo



Un lieu : les SHEDS



Service de la future maison de vélo



Location de vélo

Atelier de réparation et d'autoréparation



Apprendre ou réapprendre à faire du vélo