



Frontière intelligente avec le Royaume-Uni : une innovation de la DGDDI co construite avec les acteurs du terrain

Sommaire

1. Le Brexit : enjeux pour la DGDDI

2. La frontière intelligente : une
innovation de la DGDD construite
avec de nombreux partenaires

3. La frontière intelligente aujourd'hui

1. Le Brexit : enjeux pour la DGDDI



Le Brexit et la DGDDI

Rétablir une frontière tierce sous tous ses aspects : un évènement inédit pour la DGDDI

Aller à la rencontre de l'ensemble des acteurs de la frontière : se réapproprier les flux, les infrastructures, les besoins des services de l'Etat et des acteurs de terrain

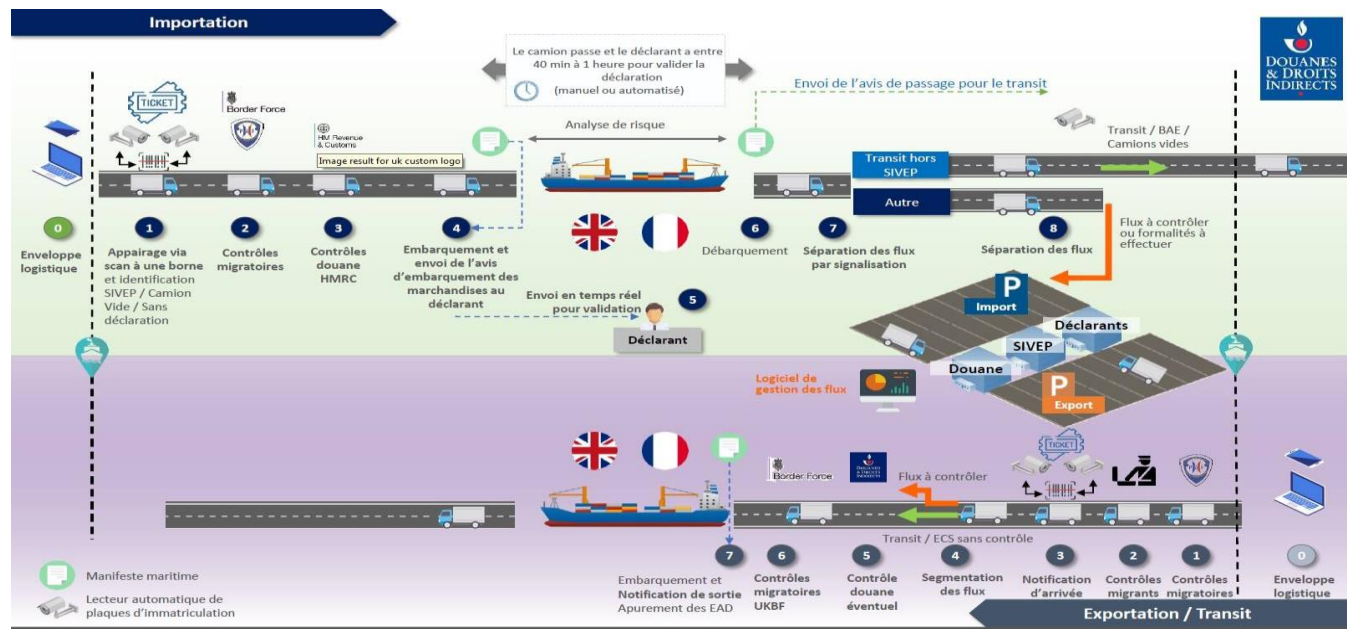
Identifier les conséquences douanières du rétablissement de cette frontière : réglementation applicable, procédures à mettre en place, organisation des services

Deux objectifs à concilier

1/ Sécuriser le rétablissement des formalités douanières et l'accomplissement des contrôles associés

2/ Maintenir le haut niveau de fluidité du passage frontière, au regard de la réalité des infrastructures et des schémas logistiques en œuvre avant le Brexit

2. La frontière intelligente : une innovation de la DGDD construite avec de nombreux partenaires



2. La frontière intelligente : une innovation de la DGDD construite avec de nombreux partenaires

Deux objectifs a priori difficilement conciliables

Une solution technologique : la frontière intelligente qui s'appuie sur les systèmes d'information « métier » de la DGDDI et sur les systèmes d'information des compagnies de traversée

Principe :

- anticiper au maximum le dépôt des formalités douanières ;
- suivre le trajet physique des camions depuis leur arrivée sur l'infrastructure de départ jusqu'à leur sortie de l'infrastructure d'arrivée : appairage de la plaque d'immatriculation avec les références des formalités, embarquement, débarquement
- aiguiller ces camions durant la traversée afin de ne faire s'arrêter que ceux qui ont une raison formelle de s'arrêter : orientation des flux selon des files verte (sortie possible) et orange (arrêt au service des douanes ou vétérinaire)

Un outil : le système d'information Brexit = SI Brexit

La frontière intelligente : une innovation de la DGDD construite avec de nombreux partenaires

Le SI Brexit est la traduction informatique du processus de frontière intelligente.

Elaboré par la DGDDI, il s'appuie fortement sur les processus informatiques de traversée de la frontière des compagnies de traversée (maritime et tunnel) : interconnexions entre SI Brexit et les SI des compagnies de traversée

D'autres partenaires associés au projet :

- gestionnaires des infrastructures ;
- préfetures ;
- administrations partenaires ;
- représentants d'opérateurs
- Etc.

La frontière intelligente : une innovation de la DGDD construite avec de nombreux partenaires

La frontière intelligente en 2023

De nouveaux défis à relever : l'adaptation de la frontière intelligente aux profondes évolutions du dédouanement.

SI Brexit devra d'ici fin décembre 2025 être raccordé à de nouveaux SI douaniers, conformément aux exigences du code des douanes de l'Union.

Travail toujours en collaboration avec les partenaires compagnies de traversée :

- échange réciproque d'informations sur les évolutions à venir de nos SI ;
- anticipation maximale de ces évolutions pour une meilleure prise en compte dans les trajectoires informatiques de chacun ;
- échanges mensuels bilatéraux : suivi des réalités opérationnelles, des incidents etc.