

SAVE The DATE

JEUDI

15
juin
2023



CONFÉRENCE TECHNIQUE TERRITORIALE

Confort d'été êtes vous prêts ?

Améliorer la situation dans les bâtiments publics face aux vagues de chaleur et s'adapter au climat de demain



en présentiel

Cerema Méditerranée Aix-en-Provence | Amphi

Journée d'échanges organisée par le Cerema Méditerranée et sous l'égide de la CoTITA

L'expérience de situations d'inconfort problématique dans les bâtiments et équipements publics est de plus en plus courante, et les perspectives de réchauffement en font un sujet de préoccupation pour l'avenir. Ainsi, prendre des mesures pour améliorer le comportement des bâtiments est à l'ordre du jour, et la climatisation ne peut naturellement être envisagée en premier ressort.

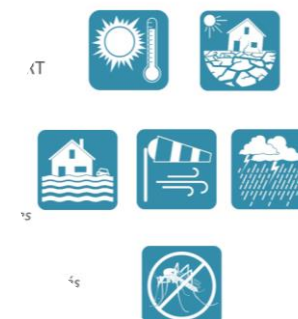
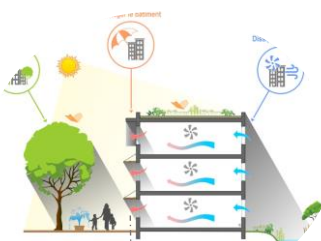
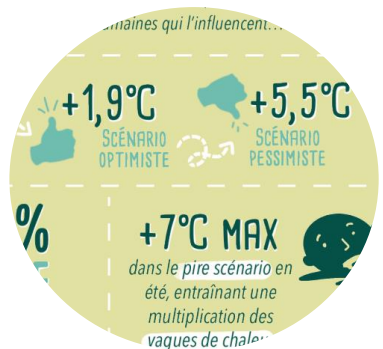
Des solutions techniques existent, faisant appel à plus ou moins d'investissement. La mobilisation des utilisateurs est également essentielle.

Des collectivités engagées dans des plans d'intervention sur leur parc ou ayant réalisé des expériences positives sur des rénovations adaptées sont invitées à nous faire partager leur approche et leurs solutions. Des études et guides seront également présentés, à titre de repères pour le diagnostic et l'action.

Contact: Yvain MAUNIER – yvain.maunier@cerema.fr

Le programme et les modalités d'inscription vous seront envoyés prochainement.





10h

11h

12h

14h

15h

16h30

On plante le décor

On pose la problématique

Retours d'expériences de 3 Collèges neufs CD83

Focus écoles à Aix-en-Provence et Toulon

BUFFET

Stratégie du CD34 pour le confort d'été

Actions urbaines à Cuers

Accompagnements du Cerema sur le confort d'été

Conclusion de la journée



**LES IMPACTS DU DÉRÉGLEMENT CLIMATIQUE
SONT DÉJÀ LÀ**

ÉVOLUTIONS PASSÉES (1960 à 2020)

HAUSSE DES TEMPÉRATURES maximales estivales en 60 ans



HAUSSE DES ÉPISODES DE CANICULE

1947

1/3
DES ÉPISODES

2/3
DES ÉPISODES

2000

2020

+ de 3 jours consécutifs à +30°C de jour et +20°C de nuit

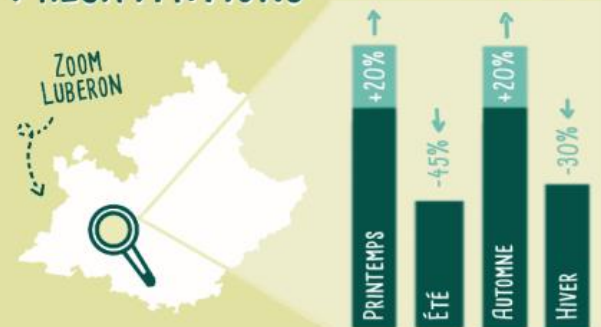
+22%
D'INTENSITÉ

Les épisodes méditerranéens sont de plus en plus violents

3 à 6 ÉPISODES/AN

C'est 2x plus qu'en 1960 : leur fréquence augmente !

PRÉCIPITATIONS Tendence à la diminution



ÉVOLUTIONS FUTURES (2050 à 2100)

L'incertitude de ces prévisions dépend de nos futurs choix socio-économiques. Nous pouvons anticiper la réaction du climat avec précision, mais nous ne pouvons prédire la direction que prendront les actions humaines qui l'influencent...



+1,9°C

SCÉNARIO OPTIMISTE

+5,5°C

SCÉNARIO PESSIMISTE



-20% à
-80%
DE
NEIGE

Associée à la hausse des températures, cette diminution de l'enneigement implique :

231 GLACIERS VONT
SUR 256
DISPARAÎTRE

+7°C MAX

dans le pire scénario en été, entraînant une multiplication des vagues de chaleur



Jusqu'à
90 JOURS
DE CANICULE



+ D'1 MOIS SANS EAU

Dans 95% des cas, la durée moyenne des épisodes de sécheresse augmentera considérablement





ALLER VERS DES BÂTIMENTS PERFORMANTS





REDONNER SA PLACE À LA NATURE



*Environnement
& risques*