

# L'ÉCONOMIE CIRCULAIRE À SNCF RÉSEAU

- + Enjeux et vision industrielle
- + Contrôle de la qualité
- + Temps d'échange

# ENJEUX DE L'ÉCONOMIE CIRCULAIRE POUR SNCF RÉSEAU

Pourquoi est-ce que l'économie circulaire est au cœur des engagements de l'entreprise, au service des territoires et de l'environnement ?



## Préservation des ressources

- minérales (ballast, TBA...),
- végétales (bois)
- diminution de la phase d'extraction (eau, énergie...)



## Économies

- du déchet à la matière : 67,9M€
- gains logistiques
- économies d'achat
- nouveaux marchés



## Autonomie

- raréfaction des matières premières
- maîtrise de l'approvisionnement = maîtrise des gisements

## L'économie circulaire, du bon sens industriel

# UNE VISION INDUSTRIELLE DE L'ÉCONOMIE CIRCULAIRE

Comment passer à l'échelle ?



## Recherche et développement

- sujet relativement récent
- besoin d'un R&D forte avec une démarche d'innovation productive



## Qualité

- meilleur réseau
- moins d'émissions
- moins d'extractions



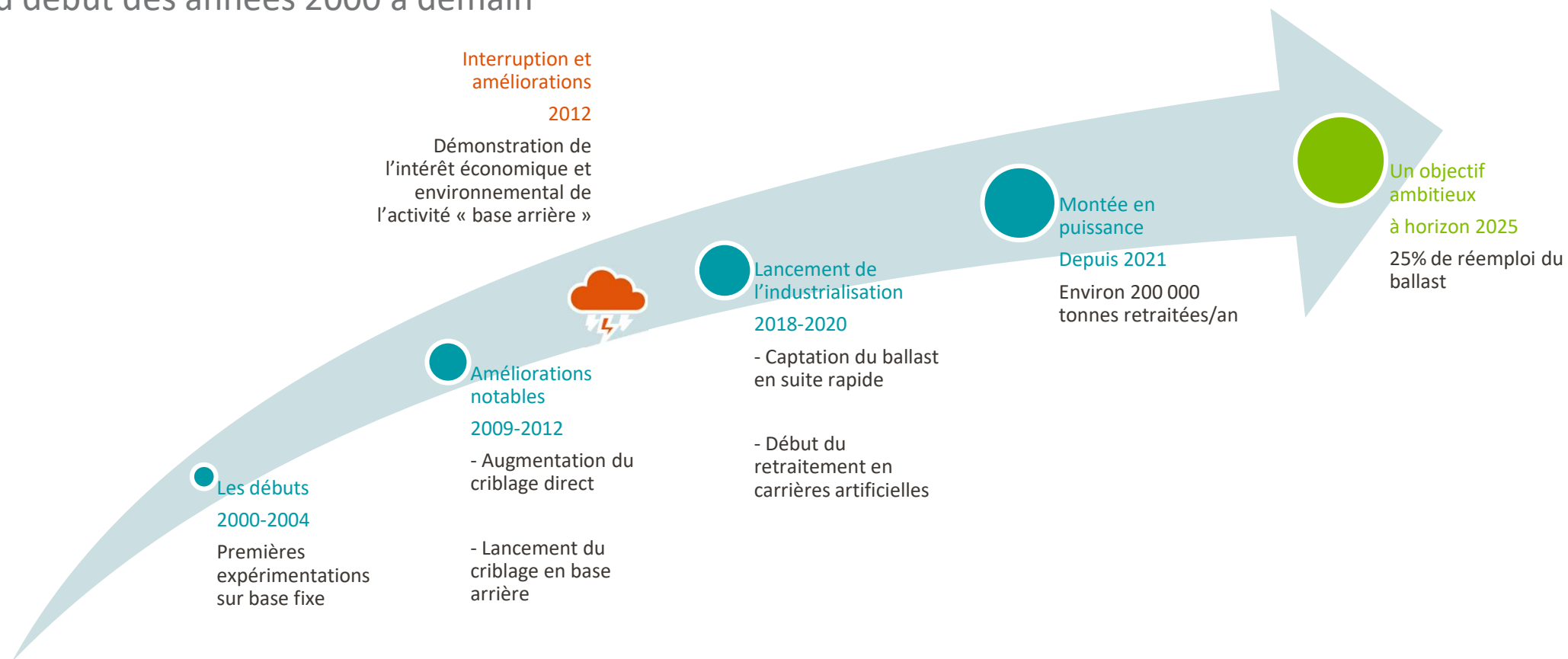
## Sécurité

- la sécurité comme un préalable
- nouvelle ingénierie du réemploi et du recyclage
- exploitation sécurisée du réseau

**190 ans de ballast sur les voies, 20 ans passés à le rendre circulaire**

# CONTEXTE, HISTORIQUE ET PERSPECTIVES

Du début des années 2000 à demain



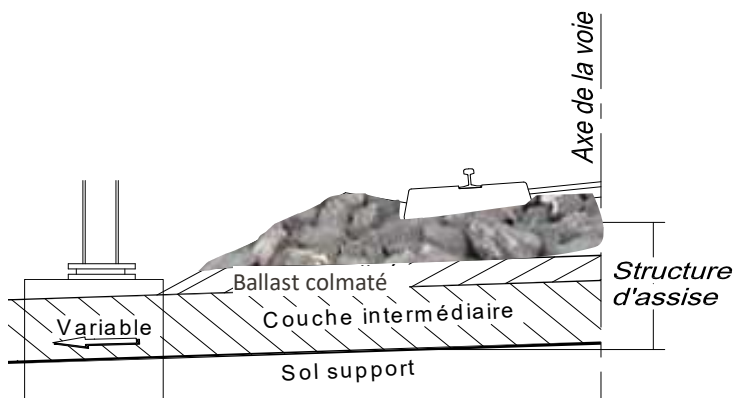
# RETRAITEMENT DU BALLAST : UN ENJEU INDUSTRIEL



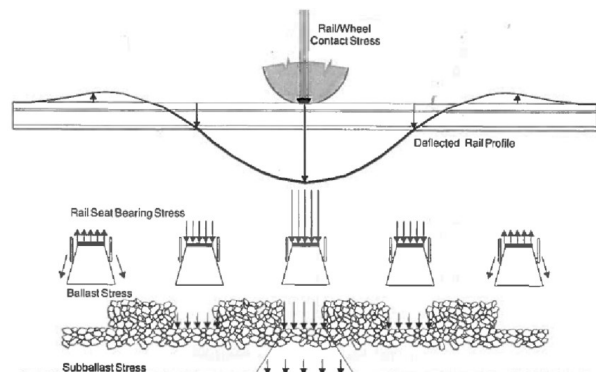
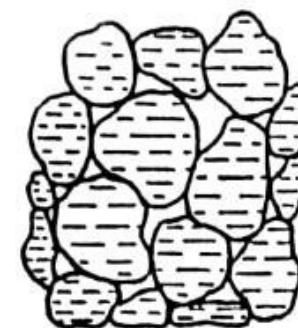
# UN PRODUIT, DIVERS CARACTÉRISTIQUES



Stabilité transversale et longitudinale de la voie



Drainage des eaux



Répartition des charges



Reprise rapide de la géométrie de la voie

- Vide entre les grains
- Granulométrie
- Angularité
- Forme des grains
- Dureté
- Epaisseur de la couche

# 4 MÉTHODES DE TRAITEMENT DU BALLAST RETIRÉ DE LA VOIE



Trains travaux

MÉTHODE HISTORIQUE

Retraitement systématique



Bases arrière

DEPUIS 2000

Prestation sous-traitée



Carrières artificielles

DEPUIS 2020

2 plateformes en activité



Carrières naturelles

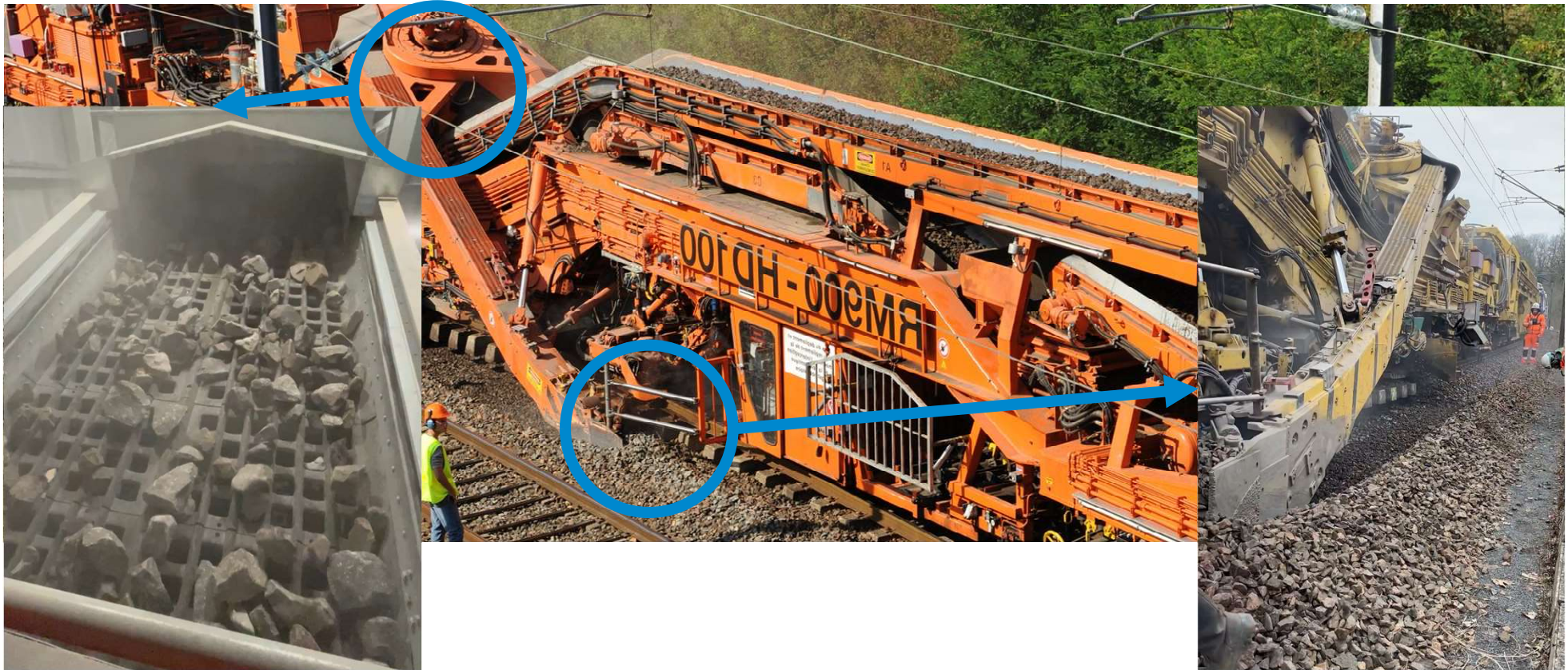
DEPUIS 2022

Production en cours avec un fournisseur historique





## Criblage direct par train travaux



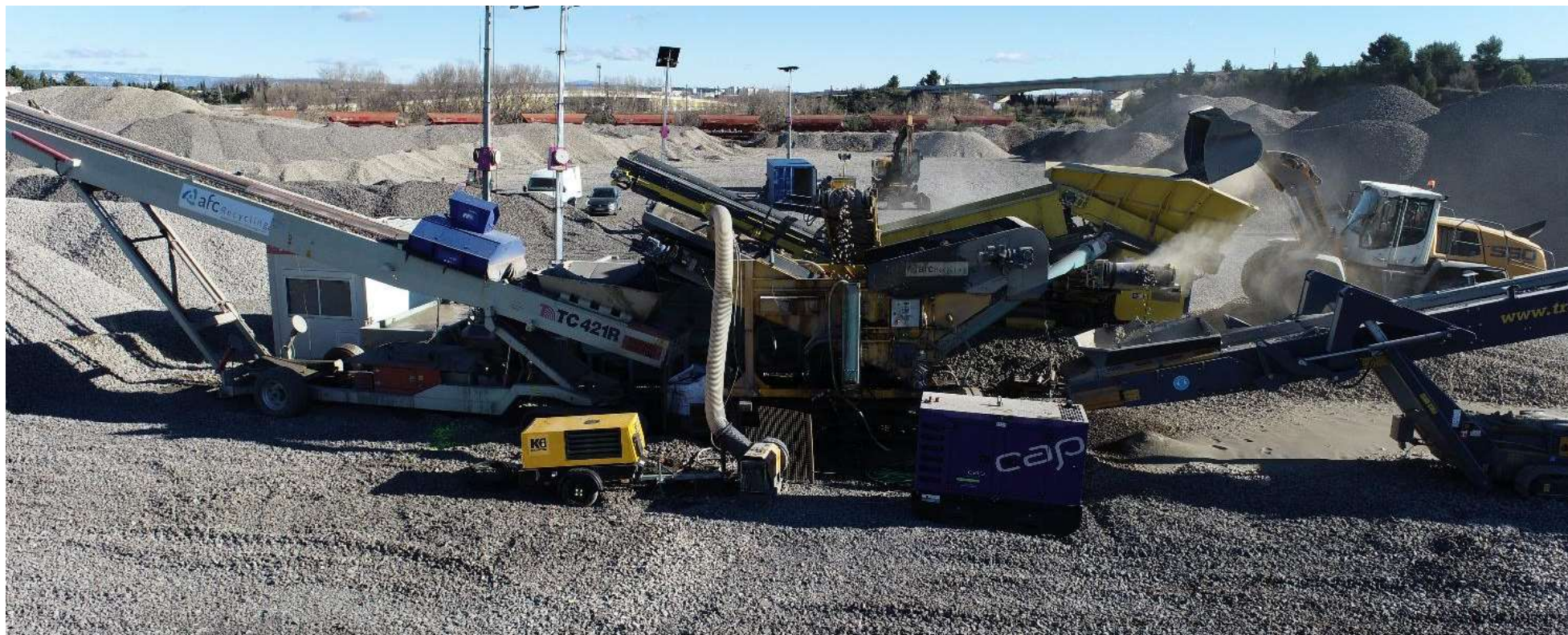
Criblage direct

Dégarnissage





## Retraitement en base arrière







## Les carrières artificielles

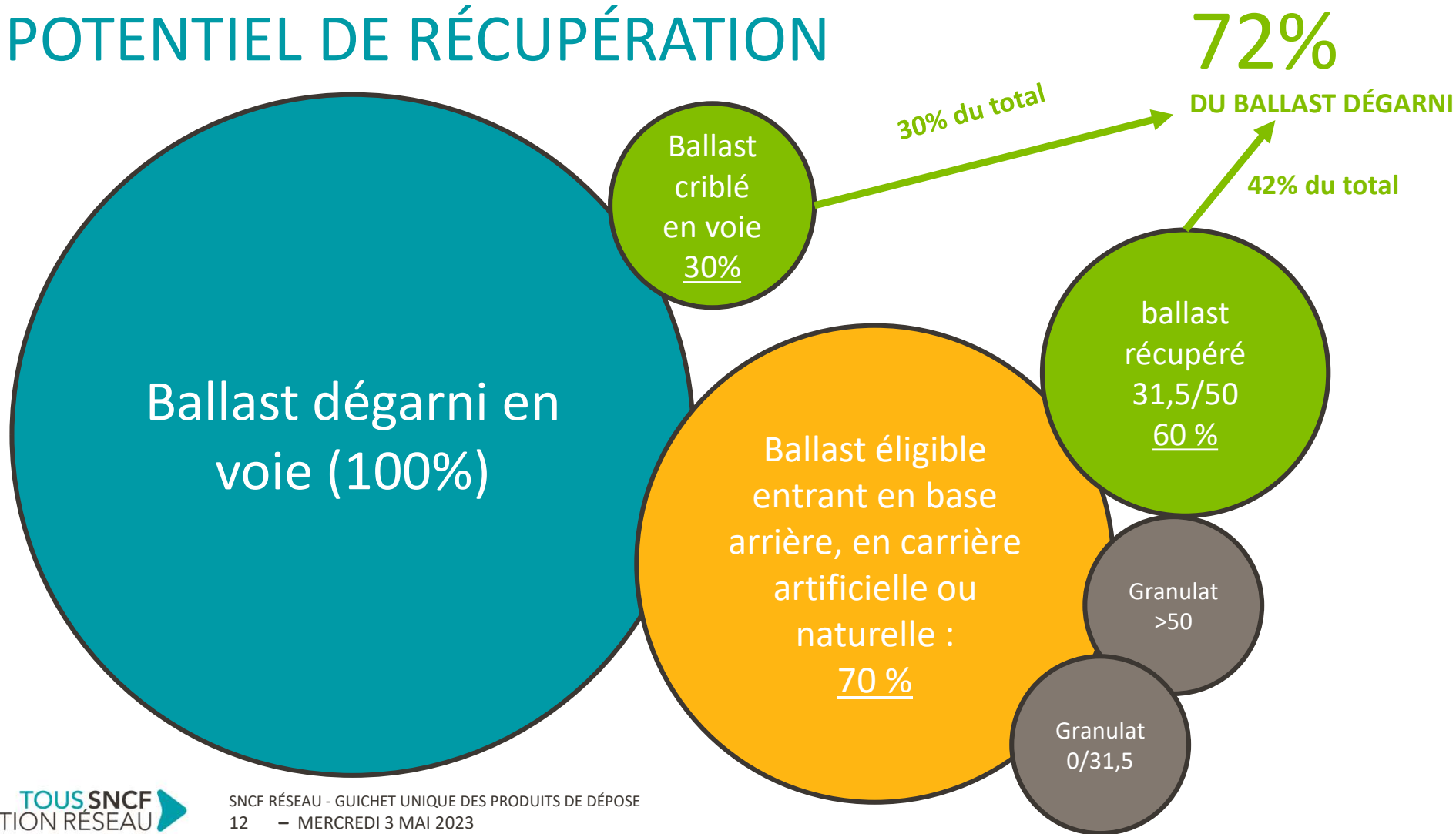




## Retraitement en carrières naturelles



# POTENTIEL DE RÉCUPÉRATION





# VOS CONTACTS

Cyrille BLARD

Industrialisation produits de dépose

Stratégie Economie Circulaire

SNCF Réseau - Guichet Unique des Produits de Dépose

+33 6 21 84 10 13

[cyrille.blard@reseau.sncf.fr](mailto:cyrille.blard@reseau.sncf.fr)

