



METTRE EN RÉCITS SA STRATÉGIE



Témoignage du PETR Pays des Nestes



11 octobre 2022





METTRE EN RÉCITS SA STRATÉGIE



Introduction



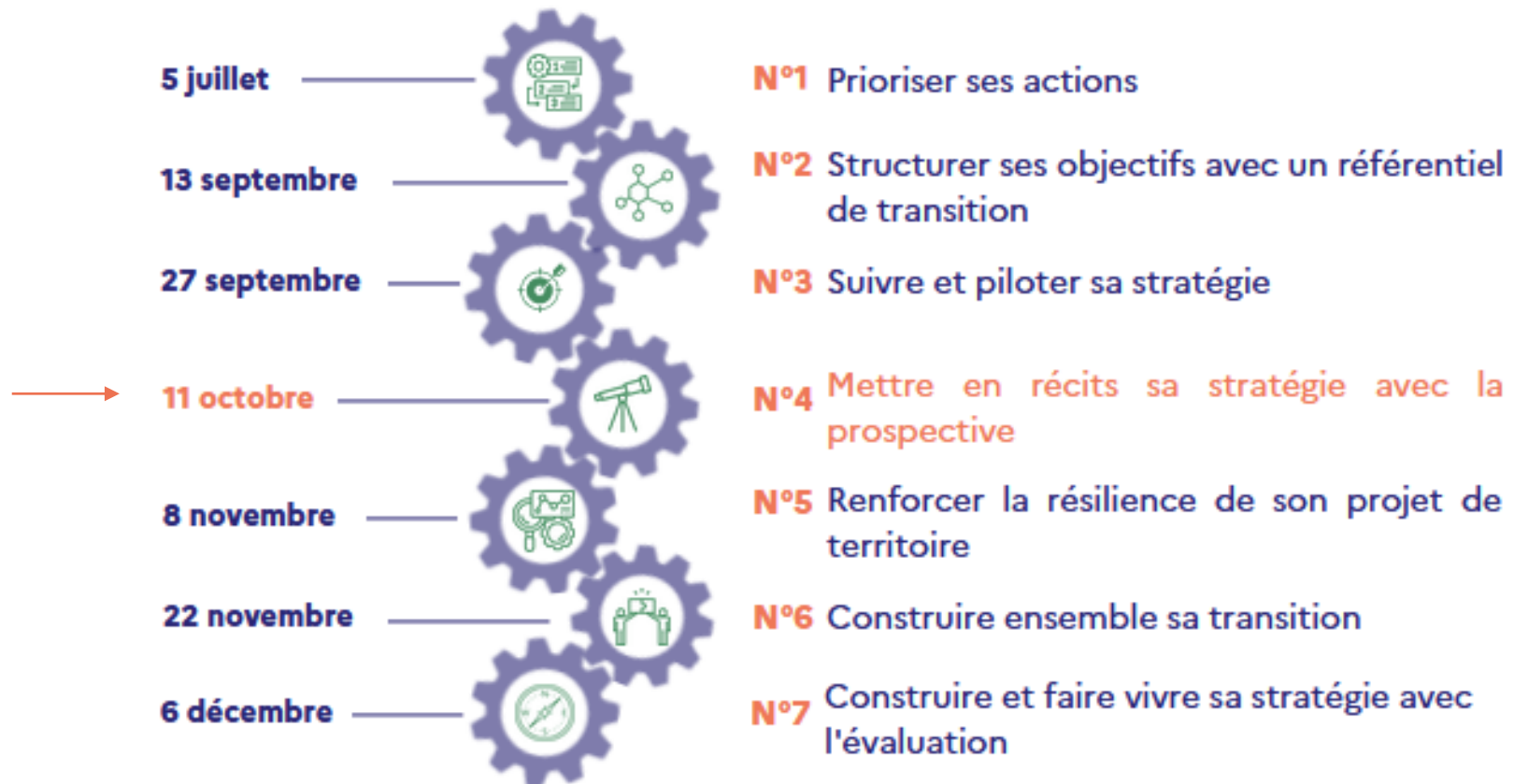
Juliette MAITRE, Directrice de projets au Cerema Ouest





METTRE EN RÉCITS SA STRATÉGIE: INTRO

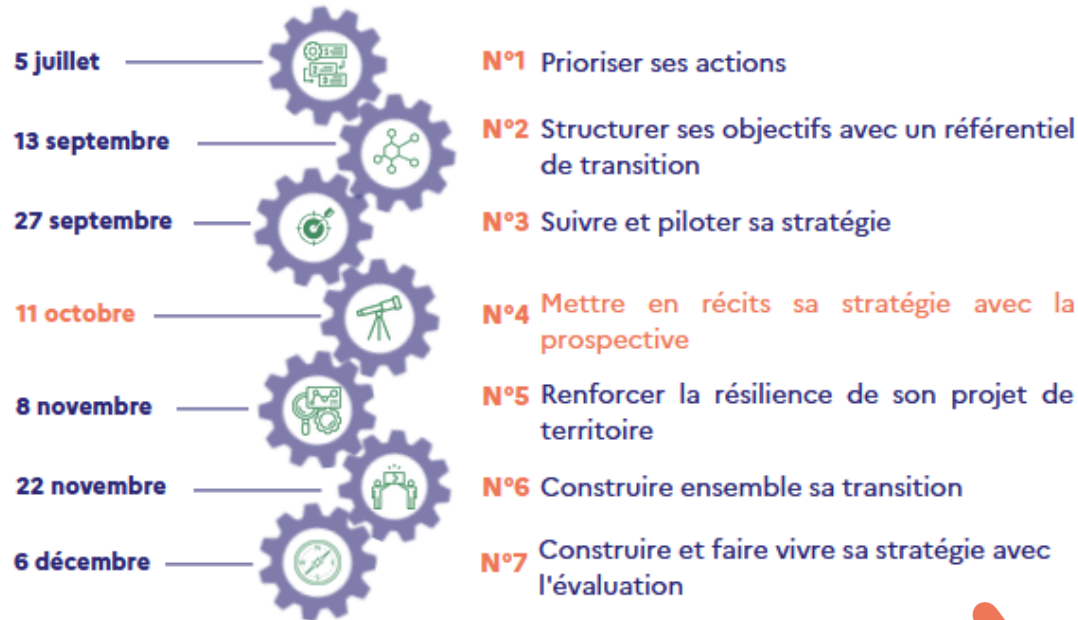
7 webinaires + fiches sur les outils pratiques et stratégiques



Outils pratiques pour les CRTE et toutes les démarches de transition & résilience – Webinaire du 11 octobre 2022



METTRE EN RÉCITS SA STRATÉGIE : INTRO



Les échanges se poursuivent sur **Expertises.territoires**

https://www.expertises-territoires.fr/jcms/j_6/fr/accueil



Enregistrez-vous puis rejoignez le groupe

Territoires & transition – résilience – climat : outils pratiques

https://www.expertises-territoires.fr/jcms/pl1_23528/fr/territoires-transition-resilience-climat-outils-pratiques

Outils pratiques pour les CRTE et toutes les démarches de transition & résilience – Webinaire du 11 octobre 2022



METTRE EN RÉCITS SA STRATÉGIE : INTRO

QUELS BÉNÉFICES POUR MON TERRITOIRE ?



ANTICIPER les évolutions globales de **LONG TERME** locales et nationales, qu'elles soient des opportunités ou des menaces, en **EXPRIMANT** les enjeux locaux des acteurs de son territoire au regard de ces évolutions possibles



ENGAGER les acteurs locaux dans l'élaboration d'une vision d'avenir porteuse de **SENS** commun, qui suscite l'**IMPLICATION** dans la durée, fait évoluer les représentations du présent et du futur



Construire une **TRAJECTOIRE** de transition commune, en prenant du **RECU** sur la gestion du quotidien et la couverture médiatique de l'actualité, pour **RACONTER** le projet local de transition et donner envie



Se (re)donner des **MARGES DE MANŒUVRE** en ouvrant le champ des possibles et en identifiant les **LEVIERS** à mobiliser en conséquence à court, moyen et long terme pour mener une transition sereine

Outils pratiques pour les CRTE et toutes les démarches de transition & résilience – Webinaire du 11 octobre 2022



METTRE EN RÉCITS SA STRATÉGIE



Témoignage du PETR Pays des Nestes



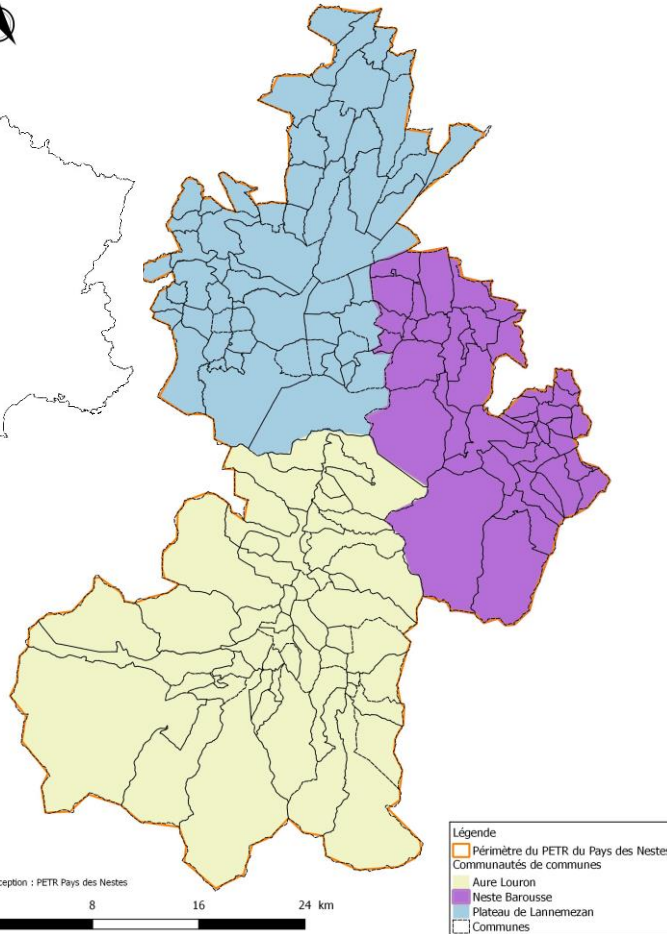
- Maryse Beyrié, présidente
- Marc Gronnier, DGS
- Julie Dubarry, chargée de mission politiques contractuelles



PRÉSENTATION DU TERRITOIRE



Pays des Nestes et les communautés de communes au 1er janvier 2017



Le Pays des Nestes en bref :

- Région Occitanie / Département des Hautes-Pyrénées
- 3 communautés de communes / 146 communes
- 31 928 habitant (RP 2018)
- 22,85 ha/km²
- Territoire rural et montagnard
- Destination touristique : Saint-Lary, Néouvielle, col d'Aspin...

Missions du P.E.T.R. (13 agents / 11,5 ETP) :

- Politiques contractuelles (CTO, CRTE, FEDER, LEADER)
- Développement (CFT, PAT, AVELO2, Projet Voie verte, Avenir Montagnes Ingénierie, TI)
- Compétence GEMAPI (PPG, PAPI, Natura 2000...)

Outils pratiques pour les CRTE et toutes les démarches de transition & résilience – Webinaire du 11 octobre 2022

LES OBJECTIFS



Toucher la société civile en organisant des moments de rencontre entre élus et acteurs du territoire



Se décentrer, faire un pas de côté pour inscrire sur les moyen et long termes une **vision stratégique** pour le territoire pour guider la mise en action



Renouveler les méthodes d'animation des échanges avec les élus pour nourrir le dialogue et la réflexion

Outils pratiques pour les CRTE et toutes les démarches de transition & résilience – Webinaire du 11 octobre 2022

UN FORMAT D'ATELIERS ORIGINAL



Atelier n°1 : DIAGNOSTIC -> Faire émerger les enjeux prioritaires

Atelier n°2 : PROSPECTIVE -> Identifier des orientations stratégiques

Atelier n°3 : Passage à l'ACTION -> Définir les actions à engager

En termes d'organisation:

- Avant :
 - Invitation de tous les élus communaux + listing de partenaires
 - Information dans la presse locale + radio locale
 - Préparation PETR – Cerema pour caler l'animation
- Pendant :
 - co-animation PETR - Cerema

Outils pratiques pour les CRTE et toutes les démarches de transition & résilience – Webinaire du 11 octobre 2022

UN FORMAT D'ATELIERS ORIGINAL

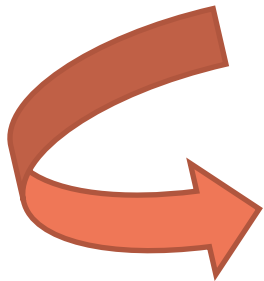


Atelier n°1 : DIAGNOSTIC -> Faire émerger les enjeux prioritaires

Atelier n°2 : PROSPECTIVE -> Identifier des orientations stratégiques

Atelier n°3 : Passage à l'ACTION -> Définir les actions à engager

Les atouts de l'approche PROSPECTIVE :



- Se projeter dans un avenir souhaitable ou non souhaitable
- Assez tranché pour que les participants puissent se positionner clairement
- Intégrer les problématiques quotidiennes sans s'y restreindre, se décentrer pour regarder plus loin
- Liberté d'expression et approche qualitative en petits groupes

Outils pratiques pour les CRTE et toutes les démarches de transition & résilience – Webinaire du 11 octobre 2022

RÉSULTATS ET PERSPECTIVES



- De bons retours : très **riche et nouveau**
- Une **étape sur laquelle s'appuient plusieurs démarches** :
 - CRTE
 - candidature LEADER
 - Contrat Territorial Occitanie...
- Une méthode qui pourrait **nourrir l'animation des instances existantes** (conférence des maires, conseil syndical, installation du conseil de développement)
- Une méthode qui pourrait être poursuivie **pour la révision du projet de territoire** (Plan Avenir Montagne)

Outils pratiques pour les CRTE et toutes les démarches de transition & résilience – Webinaire du 11 octobre 2022

QUESTIONS - RÉPONSES



A vos questions

Animation :

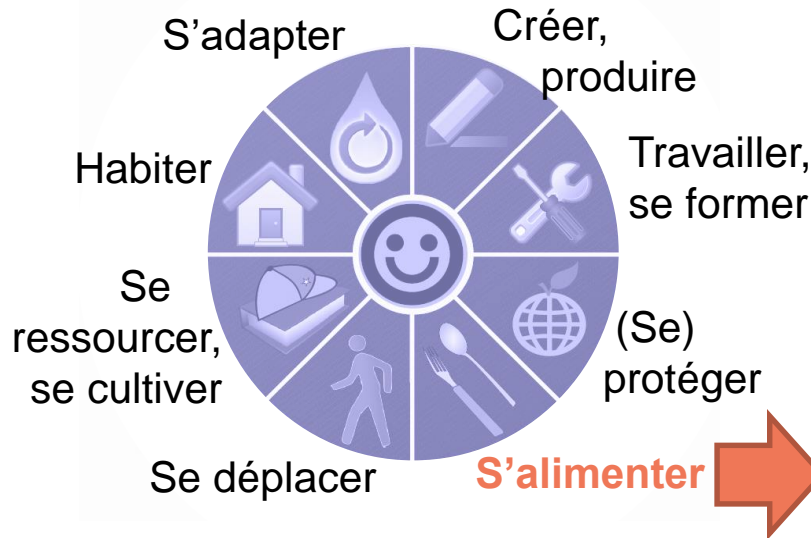
- Romain Briot, responsable du pôle cohésion sociale et cohésion territoriale d'Intercommunalités de France
- Juliette Maître, Directrice de projets au Cerema Ouest

Outils pratiques pour les CRTE et toutes les démarches de transition & résilience – Webinaire du 11 octobre 2022



MÉTHODE : DE L'ATELIER 1 À L'ATELIER 2

Atelier 1 : Diagnostic en 8 fonctions et 3 enjeux par fonction



1/ Remettre l'alimentation au cœur de l'économie locale : circuits courts, marchés locaux

2/ Retourner à une agriculture + paysanne : culture en bocage, à taille humaine, retour à la saisonnalité, transmission des techniques

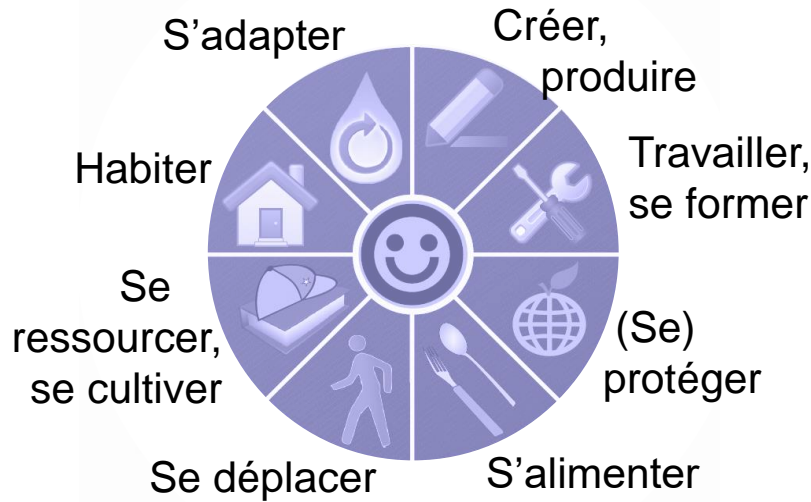
3/ Promotion d'une alimentation + vertueuse moins de viande mais de meilleure qualité

Outils pratiques pour les CRTE et toutes les démarches de transition & résilience – Webinaire du 11 octobre 2022



MÉTHODE : DE L'ATELIER 1 À L'ATELIER 2

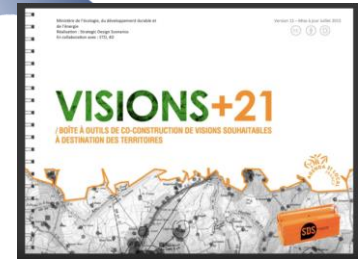
Atelier 1 : Diagnostic en 8 fonctions et 3 enjeux par fonction



1/ Remettre l'alimentation au cœur de l'économie locale

2/ Retourner à une agriculture + paysanne :

3/ Promotion d'une alimentation + vertueuse



Que pourra-t-on lire dans 20 ou 30 ans dans la presse ?

Conception de coupures spécifiques (et locales) + 8 non spécifiques (socle commun)



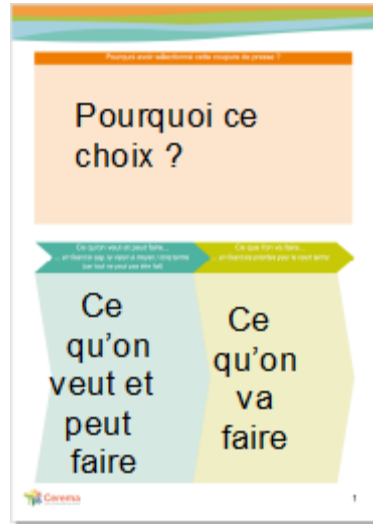
Atelier 2 : Prospectif

Outils pratiques pour les CRTE et toutes les démarches de transition & résilience – Web site



MÉTHODE : L'ATELIER 2 PROSPECTIF

- Désignation d'un rapporteur
- Consignes
- Lecture des coupures de presse
- Discussion, sélection de 3 à 5 coupures
- Remplissage de la fiche
- Partage collectif
- Vote avec 5 gommettes



Post-it

gommettes

Le Pays des Nestes expérimente avec le collectif local Nextra une agro-écologie territoriale



S'alimenter

En 2026, cinq agriculteurs des Baronniees avaient créé, avec le soutien financier de l'Europe, un GIEE (Groupement d'Intérêt Économique et Environnemental). Aujourd'hui, le groupement compte une cinquantaine de membres, et s'implique dans le collectif Nextra qui regroupe différents partenaires (Pays, Ministère, communes, parc régional...).

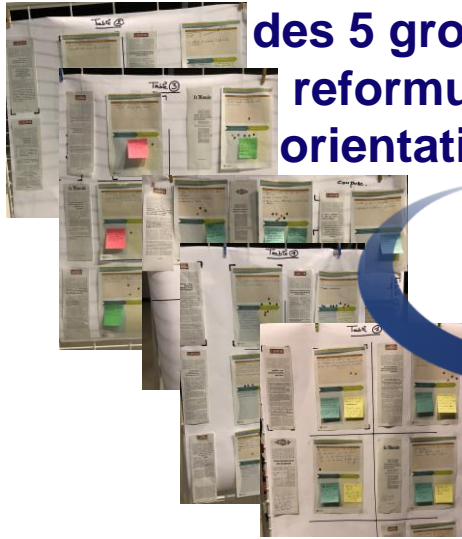


Outils pratiques pour les CRTE et toutes les démarches de transition & résilience



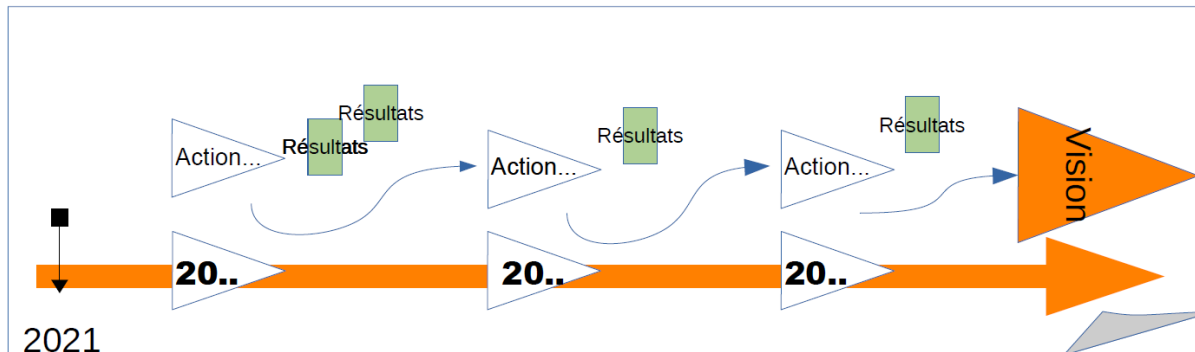
MÉTHODE : DE L'ATELIER 2 À L'ATELIER 3

Atelier 2 : panneaux issus des 5 groupes, reformulés en orientations



LIEN SOCIAL	ATTRACTIVITÉ	FORÊT	EAU-AGRICULTURE
Une implication très forte des habitants dans différents projets créatifs et favorisant les rencontres (participation citoyenne et inclusion)	Habiter, se former, se déplacer, consommer et se soigner dans le pays de Nestes : une possibilité à tout âge grâce à des bassins de vie animés par des villes et bourgs dynamiques, et à une offre de services et commerces qui s'adapte aussi aux besoins des territoires ruraux	Une forêt à la superficie préservée et aux fonctionnalités améliorées : support de biodiversité (faune, flore), protectrice contre l'érosion des sols et le ruissellement, filières bois et bois-énergie, et qui contribue à l'atténuation du changement climatique	Un territoire sobre et résilient quant à la ressource en eau (qualitativement et quantitativement) et à l'agriculture (respectueuse de l'environnement, nourricière, créatrice de richesses et d'emplois non délocalisables)

Atelier 3 : backcasting vers l'action



Outils pratiques pour les CRTE et toutes les démarches de transition & résilience – Webinaire du 11 octobre 2022

QUESTIONS - RÉPONSES



A vos questions

Animation :

- Romain Briot, responsable du pôle cohésion sociale et cohésion territoriale d'Intercommunalités de France
- Juliette Maître, Directrice de projets au Cerema Ouest

Outils pratiques pour les CRTE et toutes les démarches de transition & résilience – Webinaire du 11 octobre 2022

POUR POURSUIVRE LES ÉCHANGES



Une communauté pour échanger :



https://www.expertises-territoires.fr/cms/pl1_23528/fr/territoires-transition-resilience-climat-outils-pratiques

Présentation de la communauté

64 participants

Événements +

- 5 juli - Webinaire N°1 : Prioriser ses actions**
De webinaire s'appuie sur l'expérience de priorisation des actions du Pôle d'Équilibre Territorial et Rural Cœur de Lorraine et de la communauté de communes Bretagne Porte de Loire. L'outil présenté est un tableau constitué de deux grilles qui permet d'analyser conjointement la pertinence des actions par rapport aux objectifs du territoire et l'impact environnemental et social de ces actions. Programme : lien à venir Inscrivez-vous ici : <https://us02web.zoom.us/join/register...>
- 13 sept - Webinaire N°2 : Structurer ses objectifs avec un référentiel de transition**
Inscrivez-vous ici : <https://www.cerema.fr/fr/evénements/outils-pratiques-orte-toutes-demarches-transition-resilience-2> Programme à venir.
- 27 sept - Webinaire N°3 : Suivre et piloter sa stratégie**
Programme à venir.
- 11 oct - Webinaire N°4 : Mettre en récit sa stratégie par la prospective**
Programme à venir.

Outils pratiques pour les CRTE et toutes les démarches de transition & résilience – Webinaire du 11 octobre 2022

SUITES



Dès maintenant

S'inscrire sur la **communauté**  **Expertises Territoires**
Par le Cerema
groupe Territoires & Transition – résilience - climat

https://www.expertises-territoires.fr/jcms/j_6/fr/accueil

S'inscrire au **prochain webinaire** du 8 novembre
« **Renforcer la résilience de son projet de territoire** »

<https://www.cerema.fr/fr/evenements/ou-tils-pratiques-crte-toutes-demarches-transition-resilience-5>

Télécharger la **Fiche** N°4

<https://www.cerema.fr/fr/evenements/ou-tils-pratiques-crte-toutes-demarches-transition-resilience-4>

Dans quelques jours

Accédez au **replay** et aux diapos

<https://www.cerema.fr/fr/actualites/retour-4e-webinaire-outils-demarches-transition-crte-mettre>

Outils pratiques pour les CRTE et toutes les démarches de transition & résilience – Webinaire du 11 octobre 2022



Merci de votre attention

**Rendez-vous le 8 novembre à 13h pour
le prochain webinaire**

**«Renforcer la résilience
de son projet de territoire »**

Outils pratiques pour les CRTE et toutes les démarches de transition & résilience – Webinaire du 11 octobre 2022