



SUIVRE ET PILOTER SA STRATÉGIE



Témoignage de Lannion-Trégor Communauté

27 septembre 2022





SUIVRE ET PILOTER SA STRATÉGIE



Introduction

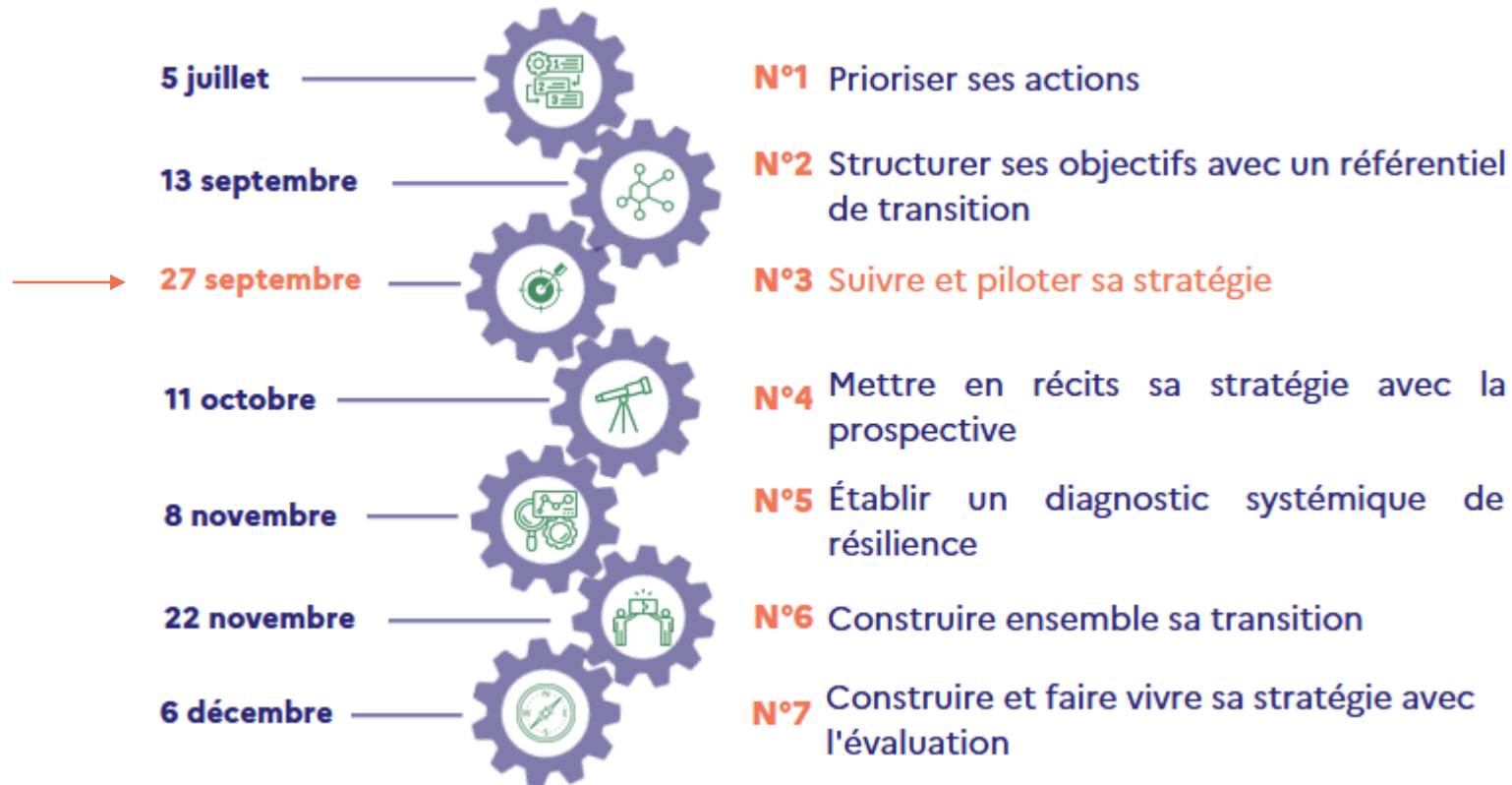
Juliette, Maître, Directrice de projets au Cerema Ouest





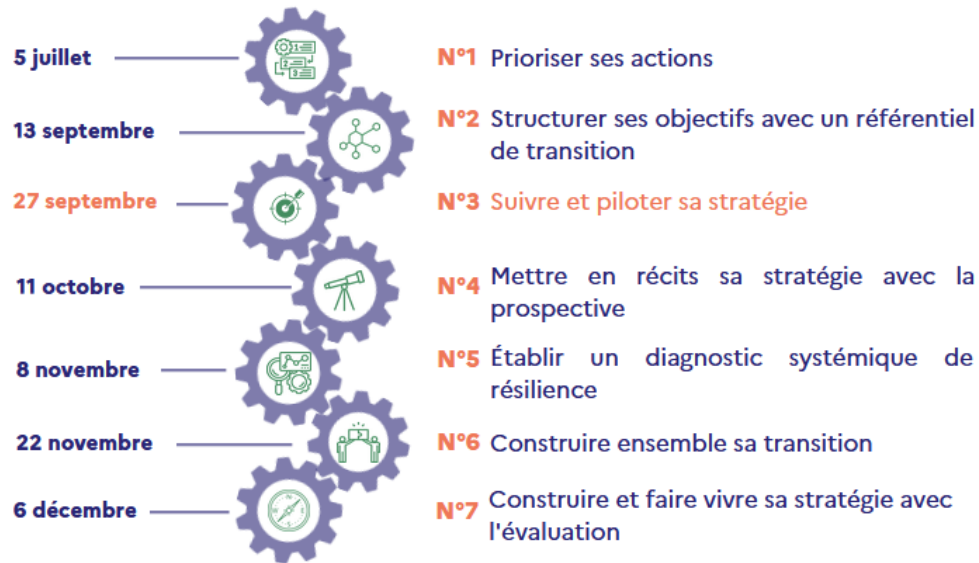
SUIVRE ET PILOTER SA STRATÉGIE : INTRO

7 webinaires + fiches sur les outils pratiques et stratégiques



Outils pratiques pour les CRTE et toutes les démarches de transition & résilience – Webinaire du 27 septembre 2022

SUIVRE ET PILOTER SA STRATÉGIE : INTRO



Les échanges se poursuivent sur Expertises.territoires
https://www.expertises-territoires.fr/jcms/j_6/fr/accueil

Enregistrez-vous puis inscrivez-vous au groupe
Territoires & transition – résilience – climat : outils pratiques
https://www.expertises-territoires.fr/jcms/pl1_23528/fr/territoires-transition-resilience-climat-outils-pratiques

Outils pratiques pour les CRTE et toutes les démarches de transition & résilience – Webinaire du 27 septembre 2022



SUIVRE ET PILOTER SA STRATÉGIE : INTRO

QUELS BÉNÉFICES POUR MON TERRITOIRE ?



Se donner les moyens de **MAINTENIR LE CAP** en fonction des évolutions du contexte ou de la faisabilité, grâce à un **DISPOSITIF DE SUIVI GLOBAL** des actions basé sur des indicateurs pertinents, pour pouvoir ainsi **PILOTER** en réorientant ce qui doit l'être



PRÉCISER LE CONTENU DES ACTIONS en fonction des objectifs en s'interrogeant en amont sur les résultats souhaités de chaque action



Renforcer la **COOPÉRATION** entre les acteurs en **IMPLIQUANT** les parties prenantes des actions dans le suivi



RENDRE COMPTE localement de l'avancée du projet dans le temps en prévoyant des temps de **COMMUNICATION** externes sur les résultats et estimer la contribution du territoire aux objectifs nationaux

Outils pratiques pour les CRTE et toutes les démarches de transition & résilience – Webinaire du 27 septembre 2022



SUIVRE ET PILOTER SA STRATÉGIE



Témoignage de Lannion-Trégor Communauté

- Hervé Gauthier, directeur de la Stratégie et des partenariats
- Sylvette Millin, chargée de mission Politiques territoriales et contractuelles
- Maryse Ganne, Chef de projets au Cerema Ouest



PRÉSENTATION DU TERRITOIRE



- 57 communes
- 99 520 habitants (INSEE 2018)
- Superficie : 919 km²
- Densité : 110,04 habitants/km² (INSEE 2018)
- Situé à 90 Km de Brest et 165 km de Rennes




Outils pratiques pour les CRTE et toutes les démarches de transition & résilience – Webinaire du 27 septembre 2022

CONTEXTE & OBJECTIFS

- Une volonté des élus d'aller vers une approche « tableau de bord » de l'action de l'EPCI
- Le CRTE, opportunité d'un accompagnement Cerema pour construire un tableau de suivi d'indicateurs



- 
- Préfigurer un dispositif de suivi-évaluation du Projet de Territoire / des politiques publiques communautaires
 - ✓ Donner du sens aux chiffres (contexte, trajectoire)
 - ✓ Alimenter les rapports d'activité, de développement durable et de suivi du CRTE
 - ✓ Évaluer l'évolution du territoire et sa trajectoire en matière de transition écologique (cf. CRTE)
 - ✓ Rendre compte de la mise en œuvre du projet de territoire
 - Fédérer / favoriser la transversalité au sein de l'EPCI, grâce à une « boîte à outils » partagée

Outils pratiques pour les CRTE et toutes les démarches de transition & résilience – Webinaire du 27 septembre 2022

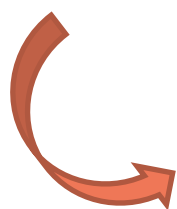
LA CONSTRUCTION DE L'OUTIL

- Un tableau Excel
- Une armature basée sur le **projet de territoire**, un filtrage possible par politique publique, axe CRTE...
- Des indicateurs basés sur des **questions évaluatives** liées aux objectifs du projet de territoire
- Pour chaque indicateur :
 - ✓ Référent technique
 - ✓ Définition
 - ✓ Catégorisation (contexte / réalisation / résultat)
 - ✓ Unité
 - ✓ Source
 - ✓ Périodicité
 - ✓ Cible
 - ✓ Valeurs
 - ✓ Commentaires

Outils pratiques pour les CRTE et toutes les démarches de transition & résilience – Webinaire du 27 septembre 2022

EXEMPLE (1/2)

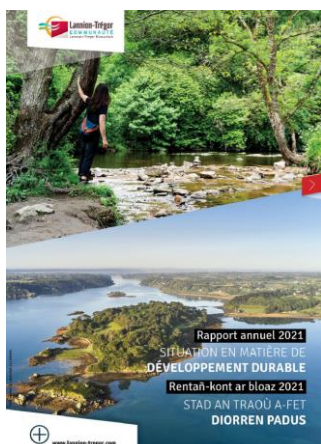
- Objectif du projet de territoire : **Tendre vers un territoire à énergie positive**
- Questions évaluatives : **Les besoins / consommations en énergie du territoire et de l'EPCI diminuent-ils ? La production d'EnR locale progresse-t-elle ?**



- ✓ **Indicateurs de contexte – niveau Territoire** : Evolution des consommations en énergie, Part de la production d'EnR locale selon le type d'énergie, Émissions de GES, Stockage Carbone, etc..
- ✓ **Indicateurs de réalisation - niveau EPCI** : Nombre de m² de bâtiments rénovés thermiquement, Nombre de MW d'EnR installés, Nombre de chaufferies biomasse mises en service, etc.
- ✓ **Indicateurs de résultat – niveau EPCI** : Consommation énergétique des bâtiments par m², production annuelle d'EnR des installations de l'EPCI, tonnes de CO₂ évitées par les actions mises en œuvre...

Outils pratiques pour les CRTE et toutes les démarches de transition & résilience – Webinaire du 27 septembre 2022

EXEMPLE (2/2)



Indicateurs de contexte

Indicateurs de réalisation et de résultat

Indicateurs	Valeur	Année	Source	Commentaires
Consommation annuelle d'électricité du territoire	586 GWh	2020	Enedis	2019 : 588,2 GWh
Part de production d'ENR locale dans la consommation d'électricité du territoire	6,6%	2020	Enedis	2019 : 5,8%
Production annuelle d'énergie renouvelable sur le territoire	247,7 GWh	2019	TemSTORY	
Chaleur Bois Energie / Collectif	19 GWh soit 7 %			
Chaleur Bois Energie / Individuel	147 GWh soit 59 %			
Chaleur UIOM*	42 GWh soit 17 %			
Electricité Eolien terrestre	14 GWh soit 5 %			
Solaire Photovoltaïque	10 GWh soit 4 %			
Electricité UIOM*	17 GWh soit 7 %			
Production annuelle d'EnR issue des installations LTC (chaufferies biomasse et énergie photovoltaïque)	10,5 GWh	2020	LTC	2019 : 8,2 GWh
Consommation énergétique des bâtiments communautaires par m ² et par an (KWh/ef PCI)	136	2020	LTC	2019 : 156 KWh/ef PCI
Nombre de m ² de bâtiments communautaires améliorés thermiquement par an (gains > 30%)	0	2020	LTC	2019 : 2800 m2 (Monge) 2021 : 4650 m ² en projet
Nombre de MWh vendus par le service de chauffage urbain de LTC	7340 MWh	2020	LTC	2019 : 6660 MWh
Tonnes de CO2 évitées par les actions mises en œuvre par LTC en matière de réduction de ses consommations et de recours aux EnR dans la gestion de son patrimoine par an	135,6 tonnes	2020	LTC	-

Outils pratiques pour les CRTE et toutes les démarches de transition & résilience – Webinaire du 27 septembre 2022

RETOUR D'EXPÉRIENCE

- Un outil simple, souple
- Des applications variées
- Un outil à faire vivre, en lien avec les démarches de planification impliquant l'EPCI (PLUi h + Plan de Mobilité + PCAET conjoints)
- Un outil dont la valeur s'inscrit dans la durée

Outils pratiques pour les CRTE et toutes les démarches de transition & résilience – Webinaire du 27 septembre 2022

ZOOM SUR LA MÉTHODE

Où en est le territoire ?
Où veut-on aller ?

Projet de territoire

Politiques publiques + Ambitions du territoire

OBJECTIFS DE DÉVELOPPEMENT DURABLE



CRTE



Outils pratiques pour les CRTE et toutes les démarches de transition & résilience – Webinaire du 27 septembre 2022

ZOOM SUR LA MÉTHODE

Où en est le territoire ?
Où veut-on aller ?

Projet de territoire

Politiques publiques + Ambitions du territoire

OBJECTIFS DE DÉVELOPPEMENT DURABLE



CRTE



Comment l'action communautaire contribue-t-elle aux objectifs du projet de territoire ?

Les moyens alloués sont-ils en cohérence avec la stratégie TE ?

Rapport Développement Durable



Quelle contribution de l'action communautaire aux Objectifs du DD ?
Quelle évolution de la situation ?

Rapport d'activité

Quelles actions réalisées ?
Quels résultats observés ?



Outils pratiques pour les CRTE et toutes les démarches de transition & résilience – Webinaire du 27 septembre 2022

ZOOM SUR LA MÉTHODE

Où en est le territoire ?
Où veut-on aller ?

Projet de territoire

Politiques publiques + Ambitions du territoire

OBJECTIFS DE DÉVELOPPEMENT DURABLE



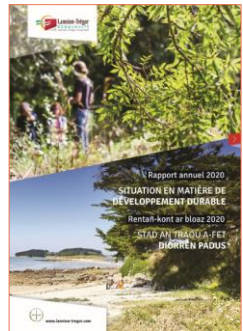
CRTE



Les moyens alloués sont-ils en cohérence avec la stratégie TE ?

Comment l'action communautaire contribue-t-elle aux objectifs du projet de territoire ?

Rapport Développement Durable



Quelle contribution de l'action communautaire aux Objectifs du DD ?
Quelle évolution de la situation ?

Boîte à outils pérenne au service des exercices transversaux de suivi-évaluation

Rapport d'activité



Quelles actions réalisées ?
Quels résultats observés ?

Outils pratiques pour les CRTE et toutes les démarches de transition & résilience – Webinaire du 27 septembre 2022

QUESTIONS - RÉPONSES

A vos questions

Animation :

- Romain Briot, responsable du pôle cohésion sociale et cohésion territoriale d'Intercommunalités de France
- Juliette Maître, Directrice de projets au Cerema Ouest

Outils pratiques pour les CRTE et toutes les démarches de transition & résilience – Webinaire du 27 septembre 2022

POUR POURSUIVRE LES ÉCHANGES



Expertises
Territoires

Par le Cerema

Une communauté
pour échanger

https://www.expertises-territoires.fr/jcms/pl1_23528/fr/territoires-transition-resilience-climat-outils-pratiques

Présentation de la communauté

Cette communauté est un espace d'échanges et de partage de ressources entre territoires et experts territoriaux autour des outils pratiques de transition-résilience-climat, pour en améliorer la diffusion et en faciliter l'appropriation sur les territoires. Ces outils visent l'élaboration, la mise en oeuvre, le suivi et l'évaluation d'une stratégie territoriale de transition-résilience-climat : ils sont au service de l'efficacité du pilotage de ces démarches.

Les premiers événements de la communauté sont une série de webinaires partenariaux lancés par le Cerema, Intercommunalités de France, l'Agence Nationale de Cohésion des Territoires et le Commissariat Général au Développement Durable, intitulés :
"Outils Pratiques pour CRTE et toutes démarches de Transition & Résilience".
Il a réuni les 10 premiers webinaires de la série.

Événements +

- 5 juli - Webinaire N°1 : Prioriser ses actions**
Ce webinaire s'appuie sur l'expérience de priorisation des actions du Pôle d'Equilibre Territorial et Rural Cœur de Loire et de la communauté de communes Bretagne Porte de Loire. L'outil présenté est un tableau constitué de deux grilles qui permet d'analyser conjointement la pertinence des actions par rapport aux objectifs du territoire et l'impact environnemental et social des actions. Programme : lien à venir (inscrivez-vous ici) : <https://us02web.zoom.us/join/register...>
Ingénierie des territoires - Webinaire -
Florence BORDON - Territoires & transition-résilience-climat : outils pratiques - le 04/05/2022 à 14:00
- 13 sept - Webinaire N°2 : Structurer ses objectifs avec un référentiel de transition**
Inscrivez-vous ici : <https://www.cerema.fr/fr/evénements/outils-pratiques-crite-toutes-demarches-transition-resilience-2> Programme à venir.
Ingénierie des territoires - Webinaire -
Florence BORDON - Territoires & transition-résilience-climat : outils pratiques - le 04/05/2022 à 14:00
- 27 sept - Webinaire N°3 : Suivre et piloter sa stratégie**
Programme à venir.
Ingénierie des territoires - Webinaire -
Florence BORDON - Territoires & transition-résilience-climat : outils pratiques - le 04/05/2022 à 14:00
- 11 oct - Webinaire N°4 : Mettre en récit sa stratégie par la prospective**
Programme à venir.
Ingénierie des territoires - Webinaire -
Florence BORDON - Territoires & transition-résilience-climat : outils pratiques - le 04/05/2022 à 14:00

Outils pratiques pour les CRTE et toutes les démarches de transition & résilience – Webinaire du 27 septembre 2022

SUITES

Dès maintenant

Répondre au questionnaire de satisfaction

<https://forms.gle/T6EL2iHkAgRXSucx8>



S'inscrire sur



https://www.expertises-territoires.fr/jcms/pl1_23528/fr/territoires-transition-resilience-climat-outils-pratiques



S'inscrire au prochain webinar le 11 oct : Mettre en récit sa stratégie avec la prospective

<https://www.cerema.fr/fr/evenements/outils-pratiques-crte-toutes-demarches-transition-resilience-4>



Télécharger la Fiche N°3 et retrouver les outils sur



<https://www.cerema.fr/fr/evenements/outils-pratiques-crte-toutes-demarches-transition-resilience-3>

Dès la fin de la semaine

Voir le replay et les diapos

<https://www.cerema.fr/fr/actualites/retour-3e-webinaire-outils-demarches-transition-crte-suivre>



Outils pratiques pour les CRTE et toutes les démarches de transition & résilience – Webinaire du 27 septembre 2022

Merci de votre attention

**Rendez-vous le 11 octobre 13h pour
le prochain webinaire**

« **Mettre en récits sa stratégie
avec la prospective** »

Outils pratiques pour les CRTE et toutes les démarches de transition & résilience – Webinaire du 27 septembre 2022