

L'ADAPTATION DE LA VOIRIE AU CHANGEMENT CLIMATIQUE POUR UNE VOIRIE RÉSILIENTE ET INCLUSIVE

2 juin 2022

BIENVENUE !
Début à 14h00



- Nous sommes très nombreux ⇒ **Les micros et vidéos de tous les participants sont désactivés.**
- Nous vous conseillons **de couper votre VPN éventuel** pour plus de fluidité.
- Pour accéder aux outils à disposition, **balayez la barre de tâches en bas de votre écran.**

- **POUR POSER DES QUESTIONS AUX CONFÉRENCIERS**

Utilisez l'onglet
«QUESTIONS / RÉPONSES»

- Réserver le "Dialogue en ligne" (dénommé aussi "Converser" ou "Tchat") pour des **commentaires et informations pratiques à transmettre.**
- **Ce webinaire est enregistré. Le replay et les présentations seront prochainement disponibles sur www.cerema.fr**

RAPPEL DU PROGRAMME

14h00 – 14h05 : INTRODUCTION

Stéphane CHANUT – Cerema

14h05 – 14h20 : ETUDE CEREMA - CONTEXTE ET ENJEUX


Nicolas FURMANEK, Virginie LASSERRE & Clément JUNET – Cerema


14h20 – 14h30 : TEMPS PARTICIPATIF

Anne VIAL & Cédric BOUSSUGE – Cerema

14h30 – 15h50 : TEMOIGNAGES D'ACTEURS

 ***Ilots de chaleur urbain: l'approche du Grand Lyon sur la conception des espaces publics du quartier de Lyon Part-Dieu,***
Thierry PERRAUD & Lionel MARTIN – SPL Lyon Part-Dieu

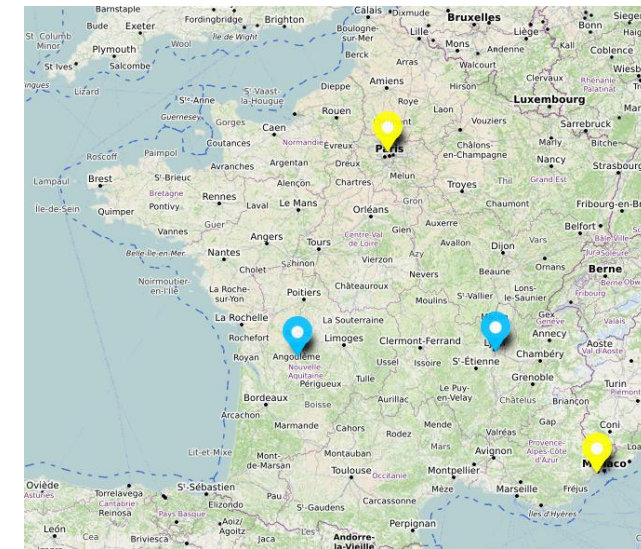
 ***Démarche partenariale de la Ville d'Angoulême avec le Cerema. Nature en ville au service d'espaces publics qui s'adaptent au changement climatique,*** Pierre OUALLET – Cerema

 ***Désimperméabilisation et économie circulaire au cœur de la démarche de réaménagement du parc des Chanteraines par le Conseil Départemental des Hauts-de-Seine,*** Farid CHIKH – CD 92

 ***Tramway et végétalisation de la voirie urbaine sur le territoire de Nice Métropole,*** Stéphane TURPIN – Métropole Nice Côte d'Azur

15h50 – 16h00 CONCLUSION

Marion AILLOUD & Isabelle MESNARD – Cerema



POURQUOI ADAPTER LES VOIRIES / ESPACES PUBLICS?

Une amplification « certaine » des phénomènes climatiques extrêmes...

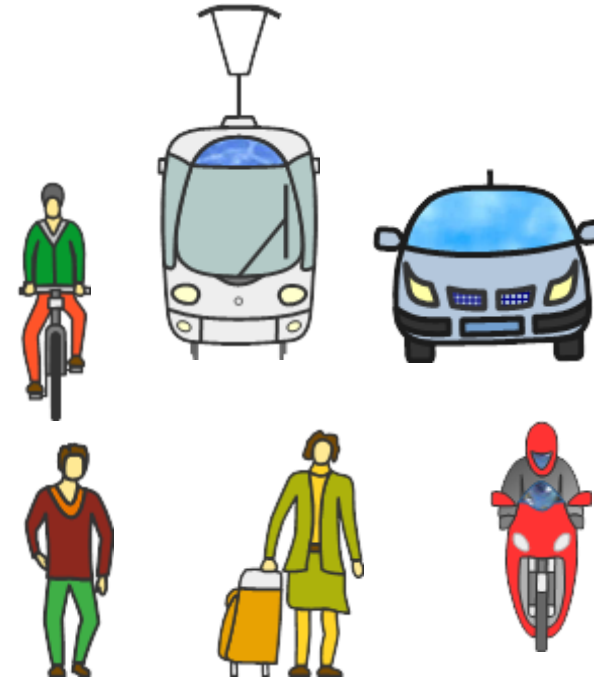
- Vagues de chaleur plus fréquentes et intenses
- Intensification des pluies extrêmes

18% des communes françaises déjà soumises à un niveau fort d'exposition au changement climatique et 30% à un niveau moyen*



Une accentuation « inévitable » des conséquences sur les espaces publics...

- Des **espaces urbains surchauffés**: des revêtements de voirie peu adaptés aux fortes chaleurs, des risques accrus pour leur intégrité et la pérennité de la chaussée...
- Des **inondations plus fréquentes et intenses**: des revêtements choisis pour leur capacité à imperméabiliser, des réseaux d'eaux pluviales sous-dimensionnés...



... Et sur leurs usages

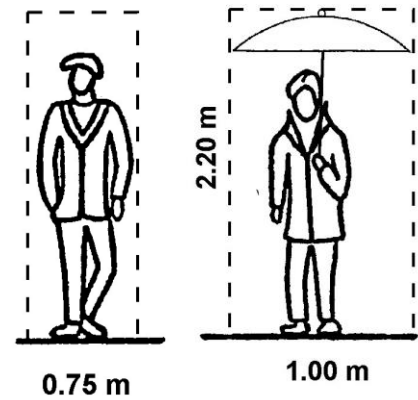
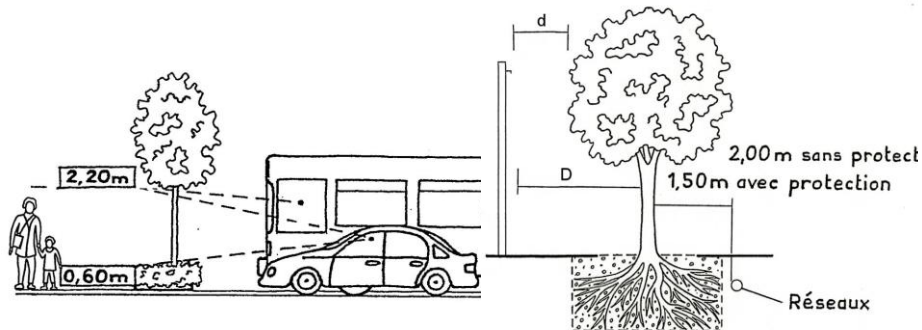
- Des impacts sur la qualité d'usage et les mobilités : désaffection à certaines heures, fermeture à la circulation routière, rupture d'exploitation de service TC...
- Avec des conséquences sur le **confort et la sécurité** de tous les usagers.

* Source: ANCT, 2020

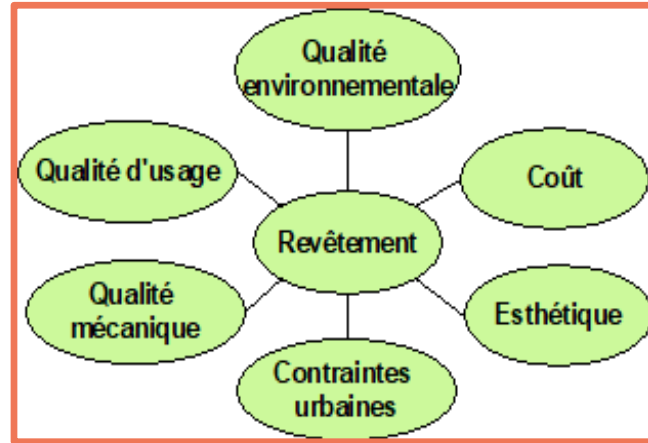
LA VÉGÉTALISATION DES VOIRIES URBAINES



Le changement climatique nécessite de repenser la conception et la gestion des espaces publics



L'ÉMERGENCE DE TECHNIQUES ET MATÉRIEAUX INNOVANTS



L'ÉTUDE NATIONALE CEREMA

Quels objectifs ?

- **Construire une doctrine** méthodologique en complément des référentiels de conception/gestion de la voirie.
- **Accompagner les territoires** dans leur stratégie d'adaptation au bénéfice des usagers de la voirie et des espaces publics.

⇒ Une approche s'articulant avec les stratégies en faveur des **mobilités décarbonées et partagées**

Quelle méthodologie ?

Nov. 2021

Déc. 2021

Mars 2022

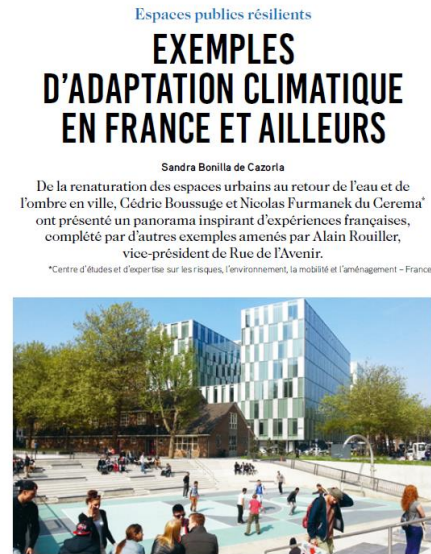
Juin 2022

Recueil d'exemples sur un panel de solutions

Diffusion d'un questionnaire

Organisation d'entretiens

Perspectives de publication



CENTRE DE RESSOURCES POUR L'ADAPTATION AU CHANGEMENT CLIMATIQUE



<https://www.adaptation-changement-climatique.gouv.fr/>

The screenshot shows the homepage of the website. At the top left is the logo of the 'MINISTÈRE DE LA TRANSITION ÉCOLOGIQUE' with the motto 'Liberté, Égalité, Fraternité'. To its right is the title 'Centre de ressources pour l'adaptation au changement climatique' and a 'Vous êtes' button. A navigation menu includes 'Thématiques', 'En région', 'Ressources', and 'Actualités'. A dropdown menu is open under 'Ressources', listing: 'Projets locaux & Financements', 'Base documentaire', 'Répertoire des acteurs', 'Formations', 'Projets de recherche', and 'Outils et méthodes'. An 'English' button is also visible. The main content area features a background image of a small green plant growing from soil. Text on the page includes: 'Sélectionner votre profil', 'Un centre de ressources au service des territoires', and a paragraph explaining the platform's purpose: 'Le climat change : quels en sont les effets concrets ? Est-il possible d'anticiper, et comment s'adapter au changement climatique ? Quelles sont les bonnes expériences à connaître, et les acteurs de l'adaptation au changement climatique ? Pour apporter des réponses concrètes, cette plateforme portée par le Cerema en partenariat avec l'ONERC, l'ADEME et Météo-France propose les ressources essentielles sélectionnées pour s'engager dans l'adaptation au changement climatique.' Below this is the heading 'National d'Adaptation au changement climatique ?'.

THÉMATIQUES

MINISTÈRE DE LA TRANSITION ÉCOLOGIQUE
Liberté Égalité Fraternité

Centre de ressources pour l'adaptation au changement climatique

Vous êtes

- Thématiques
- En région
- Ressources
- Actualités

Thématiques

- Qu'est-ce que le PNACC2 ?
- Comprendre les enjeux

Accueil » Les thématiques » Villes

Villes

Euvrer pour des solutions visant à adapter les villes au climat de demain.

Accédez à des informations en fonction de votre profil :

- Élu
- Technicien de collectivité
- Acteur économique
- Bureau d'études
- Particulier

Infrastructures de transport

Identifier les vulnérabilités, mettre en place des stratégies d'adaptation

Accédez à des informations en fonction de votre profil :

- Élu
- Technicien de collectivité
- Acteur économique
- Bureau d'études
- Particulier



La requalification de la place de Francfort

L'action vise à réduire l'effet d'îlot de chaleur urbain pour améliorer le confort bio-climatique de la place.



Requalification de la rue des jardins Dufour à Montreuil (93)

La rue des jardins Dufour était, initialement, une impasse ou venelle de Montreuil fortement

Dernières actualités



Pour un centre-ville historique résilient à Marseille en 2030

© 21/04/2022
Cette étude, réalisée par Inddigo sur commande de la Ville de Marseille, ambitionne de faire converger les approches patrimoniale et bioclimatique. Six

Des exemples d'actions



Requalification de la rue Garibaldi

La rue Garibaldi constitue un exemple de requalification, faisant



Écoquartier de Clichy-Batignolles

L'objectif de cette action est d'aménager un quartier de Paris



Créer des ombrières sur les aires de stationnement des rames de tramway pour éviter leur surchauffe

Le but de cette action est d'éviter la surchauffe des rames de tramway de la métropole de Bordeaux

... et bientôt les Solutions d'Adaptation Fondées sur la Nature (SAFN)

-vous Mobilités du Cerema
it climatique – 2 juin 2022



RÉPUBLIQUE
FRANÇAISE

*Liberté
Égalité
Fraternité*



TEMPS PARTICIPATIF

Et maintenant un quizz !



RÉPUBLIQUE
FRANÇAISE

*Liberté
Égalité
Fraternité*



PLACE AUX INTERVENANTS...

...et n'oubliez pas de poser vos questions !

TÉMOIGNAGES D'ACTEURS PREMIÈRE SESSION

Ilots de chaleur urbain: l'approche du Grand Lyon sur la conception des espaces publics du quartier de Lyon Part-Dieu.
Thierry PERRAUD & Lionel MARTIN – SPL Lyon Part-Dieu

Démarche partenariale de la Ville d'Angoulême avec le Cerema.
Nature en ville au service d'espaces publics qui s'adaptent au changement climatique.
Pierre OUALLET – Cerema

TÉMOIGNAGES D'ACTEURS DEUXIÈME SESSION

Désimperméabilisation et économie circulaire au cœur de la démarche de réaménagement du parc des Chanteraines.

Farid CHIKH – CD 92

Tramway et végétalisation de la voirie urbaine sur le territoire de Nice Métropole.

Stéphane TURPIN – Métropole Nice Côte d'Azur

CONCLUSION

ISABELLE MESNARD, RESPONSABLE AMÉNAGEMENT DURABLE ET COHÉSION TERRITORIALE

MARION AILLOUD, RESPONSABLE DU SECTEUR D'ACTIVITÉS VOIRIE - ESPACE PUBLIC

Le rendez-vous Mobilités du Cerema du 2 juin 2022



ET APRÈS?

- ❑ Partagez vos expériences
<http://enqueteur.cerema.fr/index.php/727543?lang=fr>
- ❑ Courant juin: diffusion du replay et des supports de présentation du jour
<https://www.cerema.fr/fr/actualites/>
- ❑ Prochainement: le recueil de solutions d'adaptation des voiries et espaces publics



**Merci de votre
attention**