

Actualités de TRAxxy

LA SÉCURITÉ ROUTIÈRE

20

La sécurité routière en France

Bilan de l'accidentalité
de l'année 2020



Benjamin Winzenrieth
ONISR

SOMMAIRE

- I. Référentiel Réseau Routier et démarche SURE**
- II. Rapports rapides de SAP**
- III. Cartographie avec Galigeo**

I. Référentiel Réseau Routier et démarche SURE

Les étapes pour l'étude par itinéraire

**GVO
hors
TRAxY**

**2. Modifier le
sectionnement du
réseau routier**

**Données km et
trafic par section**

**6. Rédiger
le rapport
d'étude
d'itinéraire**

**GVO
dans
TRAxY**

**1. Récupérer le
tableau de
sectionnement du
réseau routier
chargé par défaut
dans TRAxY**

**4. Créer une
étude:**

- Itinéraire
- Période
- paramètres

**5. Visualiser
les études :**
- indicateur
- carte
- rapport
rapide

**PAR
dans
TRAxY**

**3. Charger du
tableau de
sectionnement
par le PAR**

Les étapes pour l'étude par itinéraire

GVO
hors
TRAxY

2. Modifier le sectionnement du réseau routier
Données km et trafic par section

6. Rédiger le rapport d'étude d'itinéraire

GVO
dans
TRAxY

1. Récupérer le tableau de sectionnement du réseau routier chargé par défaut dans TRAxY

4. Créer une étude:

- Itinéraire
- Période
- paramètres

5. Visualiser les études :

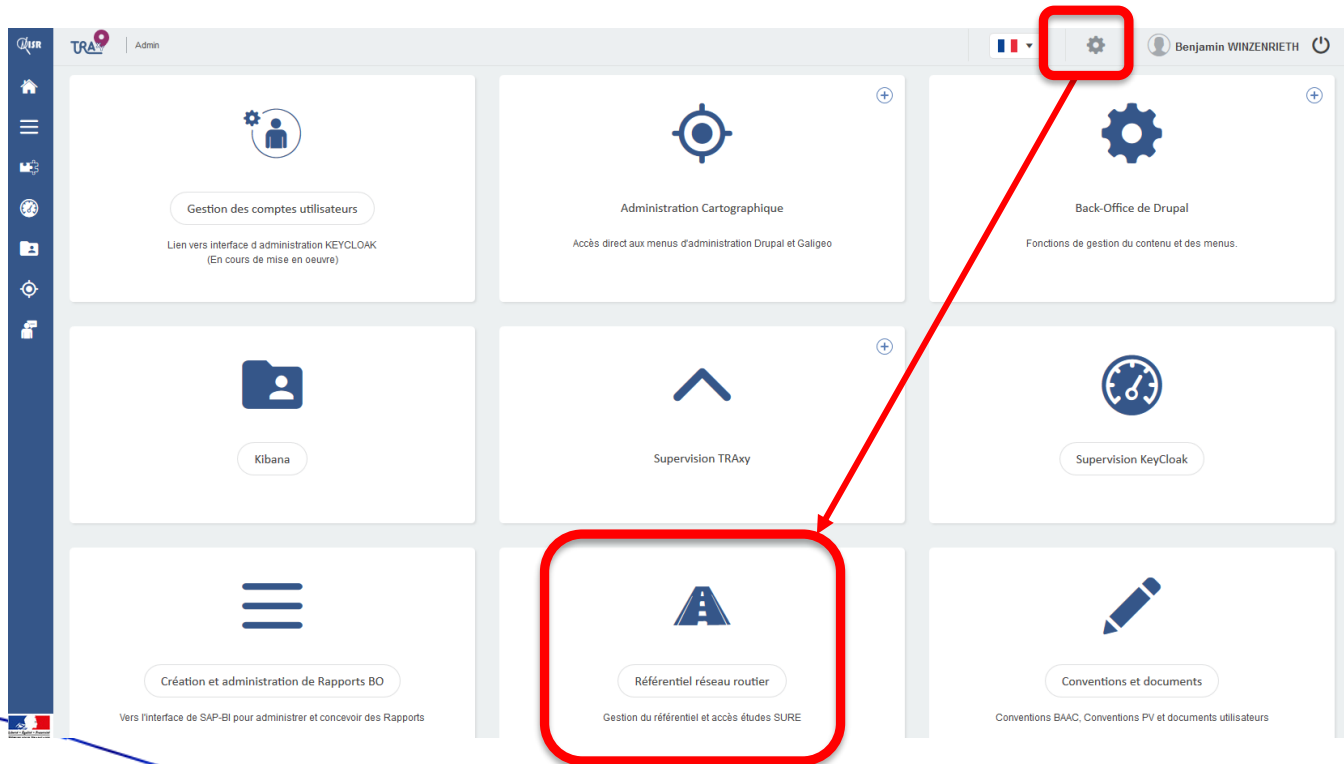
- indicateur
- carte
- rapport rapide

PAR
dans
TRAxY

3. Charger du tableau de sectionnement par le PAR

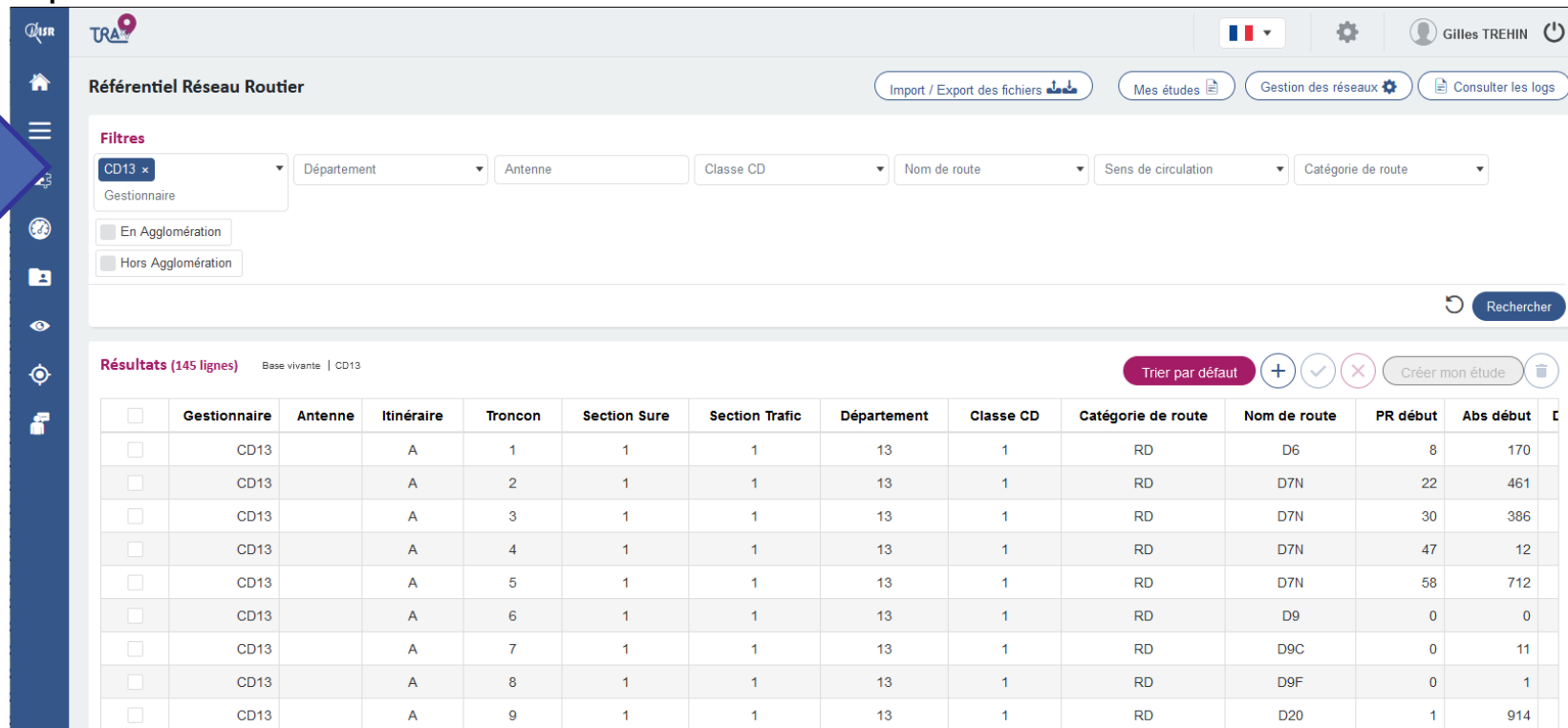
1. Ouverture du Référentiel Réseau Routier

- Accéder à l'interface Référentiel Réseau Routier (voir capture ci-dessous)
- Regroupe deux ensembles de fonctions :
 1. L'export des réseaux routiers (RR) pour la modification
 2. La création d'études accidentalité SURE sur tout ou partie de ces RR



1. Visualiser le réseau

1. Sélectionner le gestionnaire réseau sur lequel on souhaite travailler
2. Appliquer les filtres souhaités pour ne prendre qu'une partie du réseau
3. Lancer la recherche
4. Exporter le fichier



Référéntiel Réseau Routier

Import / Export des fichiers | Mes études | Gestion des réseaux | Consulter les logs

Filtres

CD13 x Département Antenne Classe CD Nom de route Sens de circulation Catégorie de route

Gestionnaire

En Agglomération
 Hors Agglomération

Rechercher

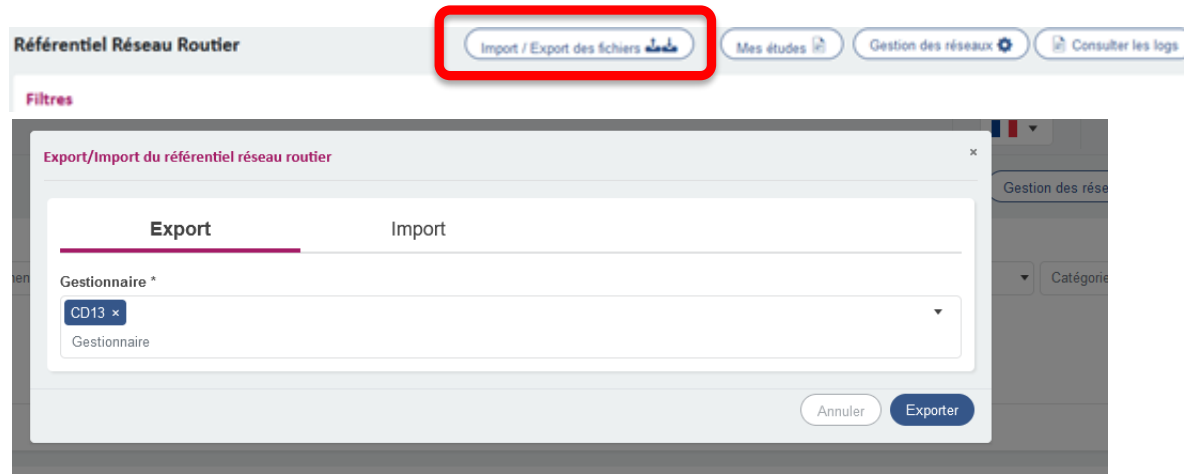
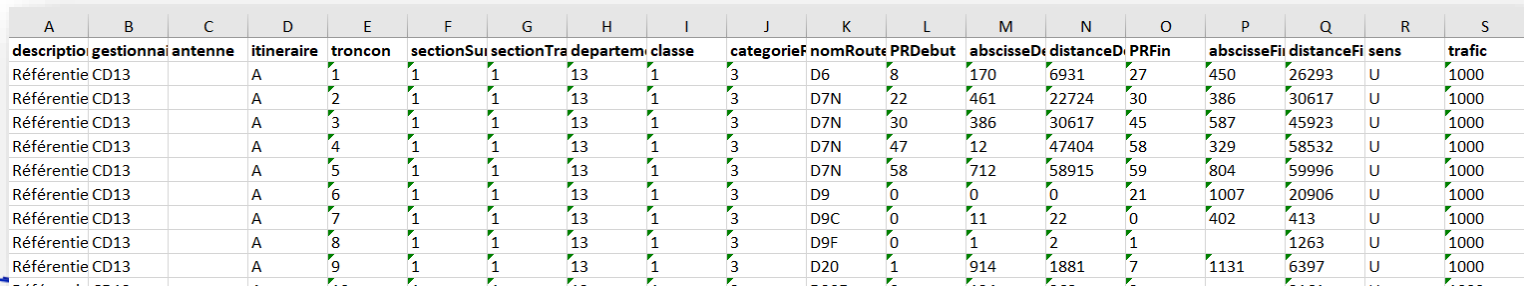
Résultats (145 lignes) Base vivante | CD13

Trier par défaut + - × Créer mon étude

<input type="checkbox"/>	Gestionnaire	Antenne	Itinéraire	Tronçon	Section Sure	Section Trafic	Département	Classe CD	Catégorie de route	Nom de route	PR début	Abs début	C
<input type="checkbox"/>	CD13		A	1	1	1	13	1	RD	D6	8	170	
<input type="checkbox"/>	CD13		A	2	1	1	13	1	RD	D7N	22	461	
<input type="checkbox"/>	CD13		A	3	1	1	13	1	RD	D7N	30	386	
<input type="checkbox"/>	CD13		A	4	1	1	13	1	RD	D7N	47	12	
<input type="checkbox"/>	CD13		A	5	1	1	13	1	RD	D7N	58	712	
<input type="checkbox"/>	CD13		A	6	1	1	13	1	RD	D9	0	0	
<input type="checkbox"/>	CD13		A	7	1	1	13	1	RD	D9C	0	11	
<input type="checkbox"/>	CD13		A	8	1	1	13	1	RD	D9F	0	1	
<input type="checkbox"/>	CD13		A	9	1	1	13	1	RD	D20	1	914	

1. Export du réseau actuel

1. Le gestionnaire a le droit d'exporter le réseau sous forme d'Excel RR
2. Il peut alors éditer l'Excel : Insérer des nouvelles sections, modifier les PR (début ou fin), modifier les attributs (VMA, trafic...) en respectant le format

A	B	C	D	E	F	G	H	I	J	K	L	M	N	O	P	Q	R	S
descriptio	gestionnai	antenne	itineraire	troncon	sectionSui	sectionTra	departem	classe	categorieF	nomRoute	PRDebut	abscisseDe	distanceDe	PRFin	abscisseFi	distanceFi	sens	trafic
Référentie	CD13		A	1	1	1	13	1	3	D6	8	170	6931	27	450	26293	U	1000
Référentie	CD13		A	2	1	1	13	1	3	D7N	22	461	22724	30	386	30617	U	1000
Référentie	CD13		A	3	1	1	13	1	3	D7N	30	386	30617	45	587	45923	U	1000
Référentie	CD13		A	4	1	1	13	1	3	D7N	47	12	47404	58	329	58532	U	1000
Référentie	CD13		A	5	1	1	13	1	3	D7N	58	712	58915	59	804	59996	U	1000
Référentie	CD13		A	6	1	1	13	1	3	D9	0	0	0	21	1007	20906	U	1000
Référentie	CD13		A	7	1	1	13	1	3	D9C	0	11	22	0	402	413	U	1000
Référentie	CD13		A	8	1	1	13	1	3	D9F	0	1	2	1		1263	U	1000
Référentie	CD13		A	9	1	1	13	1	3	D20	1	914	1881	7	1131	6397	U	1000

Les étapes pour l'étude par itinéraire

GVO
hors
TRAxY

2. Modifier le sectionnement du réseau routier
Données km et trafic par section

6. Rédiger le rapport d'étude d'itinéraire

GVO
dans
TRAxY

1. Récupérer le tableau de sectionnement du réseau routier chargé par défaut dans TRAxY

4. Créer une étude:
- Itinéraire
- Période
- paramètres

5. Visualiser les études :
- indicateur
- carte
- rapport rapide

PAR
dans
TRAxY

3. Charger du tableau de sectionnement par le PAR

2. Principe général du Référentiel Réseau Routier

- Ensemble de sections hiérarchisées sur 4 niveaux. Chaque niveau doit avoir un identifiant alphanumérique unique
 - Itinéraire : niveau le plus élevé
 - Tronçon : un itinéraire est composé d'un ou plusieurs tronçons (échelle typique 60 km)
 - Section : un tronçon est composé d'un ou plusieurs sections (échelle typique 10 km)
 - Section Trafic : un tronçon peut être subdivisé en une ou plusieurs « Section Trafic »

Itinéraire	Tronçon	Section SURE	Section Trafic
1	1_1	1_1_1	1_1_1_1
1	1_1	1_1_1	1_1_1_2
1	1_1	1_1_2	1_1_2_1
1	1_1	1_1_2	1_1_2_2
1	1_2	1_2_1	1_2_1_1
1	1_2	1_2_1	1_2_1_2
1	1_2	1_2_2	1_2_2_1
1	1_2	1_2_2	1_2_2_2
2	2_1	2_1_1	2_1_1_1
2	2_1	2_1_1	2_1_1_2
2	2_1	2_1_2	2_1_2_1
2	2_1	2_1_2	2_1_2_2
2	2_2	2_2_1	2_2_1_1
2	2_2	2_2_1	2_2_1_2
2	2_2	2_2_2	2_2_2_1
2	2_2	2_2_2	2_2_2_2

2. Principe général du Référentiel Réseau Routier

- Une section trafic est identifiée sur une route, un département, un point de début et de fin sur le linéaire routier :
 - Soit en indiquant le PR + Abscisse → Le programme de chargement calcul la distance au début de la route avec la table des PR IGN
 - Soit en indiquant la distance en m depuis le début de la route. Le programme de chargement calcul le PR + Abscisse correspondant
 - Il est possible d'utiliser le mot clé FIN pour le PR Fin pour prendre toute la route

Nom de Route	PR début	Abs début	Distance début	PR fin	Abs fin	Distance fin
D1	0	0	0	3	800	3800
D1	3	800	3800	6	500	6500

- Le niveau Section Trafic ne peut pas appartenir à 2 départements. Si c'est le cas, il faut décomposer la section trafic en 2 sections trafic.
- Toutes les sections d'un même réseau doivent être rattachées à une même description de réseau et un même gestionnaire.
- Un fichier de RR peut contenir plusieurs réseaux et plusieurs gestionnaires.

Les étapes pour l'étude par itinéraire

GVO
hors
TRAxY

2. Modifier le sectionnement du réseau routier
Données km et trafic par section

6. Rédiger le rapport d'étude d'itinéraire

GVO
dans
TRAxY

1. Récupérer le tableau de sectionnement du réseau routier chargé par défaut dans TRAxY

4. Créer une étude:
- Itinéraire
- Période
- paramètres

5. Visualiser les études :
- indicateur
- carte
- rapport rapide

**PAR
dans
TRAxY**

3. Charger du tableau de sectionnement par le PAR

3. Import du réseau modifié (administrateur PAR)

Le chargement du réseau étant une opération « destructive » (remplace le précédent référentiel) et peu fréquente, il est réalisé par le PAR référent sur le territoire.

Le gestionnaire de voirie récupère le référentiel en place dans TRAxY, modifie ce fichier, l'envoie au PAR qui le recharge dans TRAxY.

Les étapes pour l'étude par itinéraire

GVO
hors
TRAxY

2. Modifier le
sectionnement du
réseau routier

Données km et
trafic par section

6. Rédiger
le rapport
d'étude
d'itinéraire

GVO
dans
TRAxY

1. Récupérer le
tableau de
sectionnement du
réseau routier
chargé par défaut
dans TRAxY

4. Créer une
étude:

- Itinéraire
- Période
- paramètres

5. Visualiser
les études :

- indicateur
- carte
- rapport
rapide

PAR
dans
TRAxY

3. Charger du
tableau de
sectionnement
par le PAR

4. Créer une étude sur tout ou une partie du réseau

1. Sélectionner au moins une section dans le tableau
2. Le bouton « Créer une étude » devient actif
3. Saisir les paramètres de l'étude
4. Noter que les paramètres de ZAAC par défaut sont déjà activés mais on peut les changer

Modification de l'étude ✕

Nom 3

Date de début

Date de fin

Description

Source de données

Paramètres ZAAC 4

Nombre minimum d'accidents

Niveau de confiance

Densité de référence

Niveau de Calcul Zaac

Référentiel Réseau Routier Import / Export des fichiers

Filtres

Isidor x Département Antenne Classe CD Nom de route Sens de circulation Catégorie de route

En Agglomération
Hors Agglomération

1 (646 lignes) Base vivante | Isidor

Trier par défaut Créer mon étude 2

	Gestionnaire	Antenne	Itinéraire	Tronçon	Section Sure	Section Trafic	Département	Classe CD	Catégorie de route	Nom de route	PR début	Abs début	E
<input checked="" type="checkbox"/>	Isidor	A0001	59	1	009945	59	1	A	A1	0	0		
<input checked="" type="checkbox"/>	Isidor	A0001	59	2	009946	59	1	A	A1	201	315		
<input checked="" type="checkbox"/>	Isidor	A0001	59	3	009947	59	1	A	A1	206	425		
<input type="checkbox"/>	Isidor	A0001	59	4	009948	59	1	A	A1	206	486		
<input type="checkbox"/>	Isidor	A0001	59	5	009949	59	1	A	A1	207	398		
<input type="checkbox"/>	Isidor	A0001	59	6	009950	59	1	A	A1	207	406		
<input type="checkbox"/>	Isidor	A0001	59	7	009951	59	1	A	A1	208	350		

Les étapes pour l'étude par itinéraire

GVO
hors
TRAxY

2. Modifier le sectionnement du réseau routier
Données km et trafic par section

6. Rédiger le rapport d'étude d'itinéraire

GVO
dans
TRAxY

1. Récupérer le tableau de sectionnement du réseau routier chargé par défaut dans TRAxY

4. Créer une étude:

- Itinéraire
- Période
- paramètres

5. Visualiser les études :

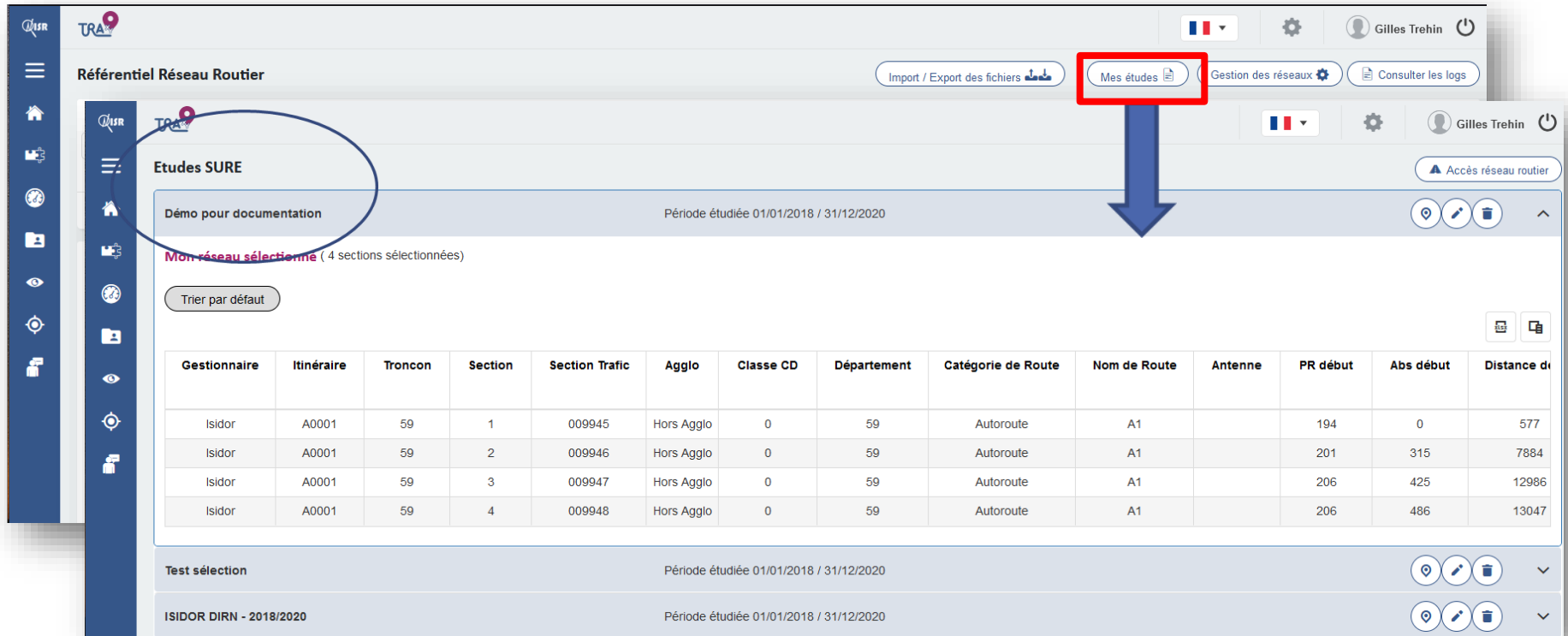
- indicateur
- carte
- rapport rapide

PAR
dans
TRAxY

3. Charger du tableau de sectionnement par le PAR

5. Visualiser ses études

Cliquer sur le bouton « Mes études » pour aller sur l'interface de gestion des études



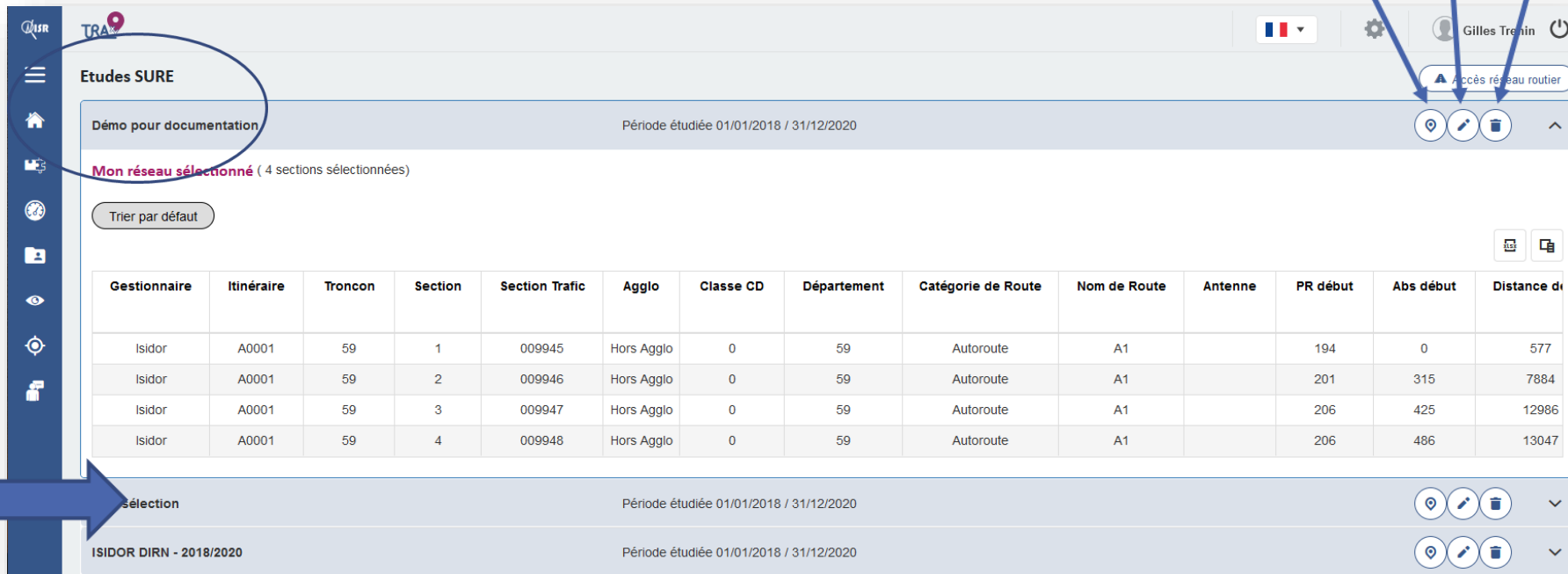
The screenshot shows the ONISR web application interface. At the top, there is a navigation bar with the ONISR logo, a language selector (France), a settings gear, and a user profile for Gilles Trehin. Below this, the main header area contains the text 'Référentiel Réseau Routier' and several buttons: 'Import / Export des fichiers', 'Mes études' (highlighted with a red box and a blue arrow), 'Gestion des réseaux', and 'Consulter les logs'. The main content area is titled 'Etudes SURE' and features a 'Démopour documentation' button circled in blue. Below this, there is a section for 'Mon réseau sélectionné (4 sections sélectionnées)' with a 'Trier par défaut' button. A table displays the selected sections with the following data:

Gestionnaire	Itinéraire	Troncon	Section	Section Trafic	Agglo	Classe CD	Département	Catégorie de Route	Nom de Route	Antenne	PR début	Abs début	Distance d
Isidor	A0001	59	1	009945	Hors Agglo	0	59	Autoroute	A1		194	0	577
Isidor	A0001	59	2	009946	Hors Agglo	0	59	Autoroute	A1		201	315	7884
Isidor	A0001	59	3	009947	Hors Agglo	0	59	Autoroute	A1		206	425	12986
Isidor	A0001	59	4	009948	Hors Agglo	0	59	Autoroute	A1		206	486	13047

Below the table, there are sections for 'Test sélection' and 'ISIDOR DIRN - 2018/2020', both with a 'Période étudiée 01/01/2018 / 31/12/2020' and interactive icons.

5. Visualiser ses études

1. Cliquer sur le bandeau de chaque étude pour la plier / déplier et visualiser les indicateurs principaux calculés par TRAXy
2. Voir la carte de l'étude
3. Modifier les paramètres de l'étude
4. Supprimer l'étude



Etudes SURE

Démo pour documentation Période étudiée 01/01/2018 / 31/12/2020

Mon réseau sélectionné (4 sections sélectionnées)

Trier par défaut

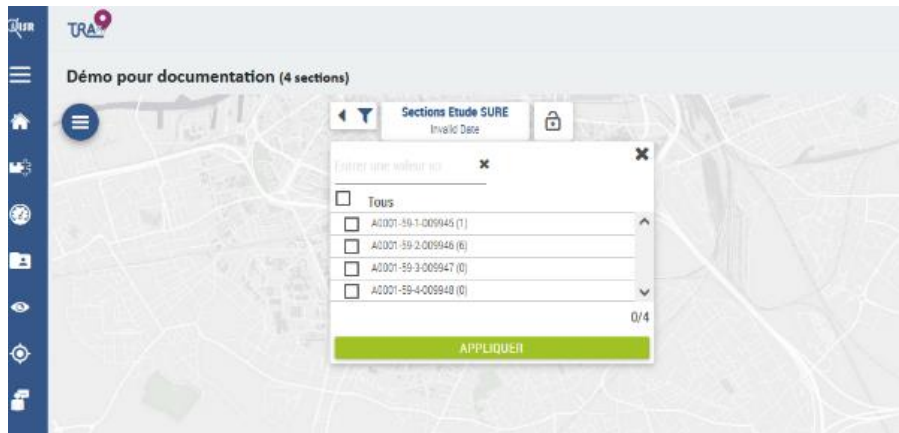
Gestionnaire	Itinéraire	Tronçon	Section	Section Trafic	Agglo	Classe CD	Département	Catégorie de Route	Nom de Route	Antenne	PR début	Abs début	Distance de
Isidor	A0001	59	1	009945	Hors Agglo	0	59	Autoroute	A1		194	0	577
Isidor	A0001	59	2	009946	Hors Agglo	0	59	Autoroute	A1		201	315	7884
Isidor	A0001	59	3	009947	Hors Agglo	0	59	Autoroute	A1		206	425	12986
Isidor	A0001	59	4	009948	Hors Agglo	0	59	Autoroute	A1		206	486	13047

ISIDOR DIRN - 2018/2020 Période étudiée 01/01/2018 / 31/12/2020

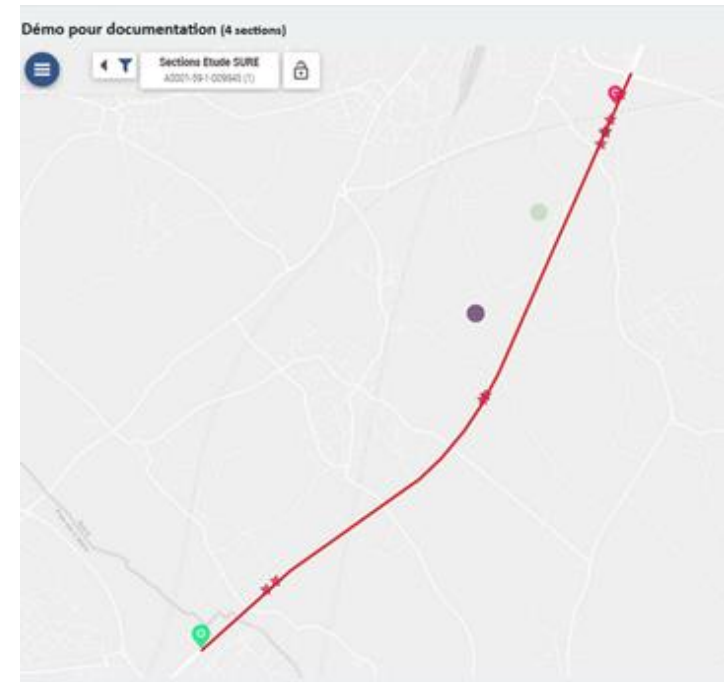
5. Visualiser ses études

- La carte actuelle est une version de développement qui va être revue
 1. La carte s'affiche dans un nouvel onglet
 2. Sélectionner les sections à afficher
 3. La carte zoome sur les sections sélectionnées en montrant
 - Le linéaire des sections
 - Le PR début et PR fin
 - Les accidents rattachés aux sections (étoiles rouges)
 - Les ZAAC (centroïde brut)

2



3



5. Visualiser ses études

- Des rapports supplémentaires sont en cours de développement afin de visualiser les données du réseau et des études SURE dans SAP (calcul du Potentiels de sécurité par exemple)

Les étapes pour l'étude par itinéraire

GVO
hors
TRAxY

2. Modifier le
sectionnement du
réseau routier

Données km et
trafic par section

6. Rédiger
le rapport
d'étude
d'itinéraire

GVO
dans
TRAxY

1. Récupérer le
tableau de
sectionnement du
réseau routier
chargé par défaut
dans TRAxY

4. Créer une
étude:

- Itinéraire
- Période
- paramètres

5. Visualiser
les études :

- indicateur
- carte
- rapport
rapide

PAR
dans
TRAxY

3. Charger du
tableau de
sectionnement
par le PAR

6. Rapport d'analyse d'enjeux sur l'itinéraire



Démarche SURE

Étude d'enjeux de sécurité routière pour la hiérarchisation
des itinéraires



Rapport

Route plus sûre, route sans accident Une démarche innovante et pluridisciplinaire de sécurisation d'un itinéraire

Application de la démarche à la liaison routière Yvetot - La Mailleraye

Novembre 2017



II. Rapports rapides de SAP

Principes des rapports rapides

- « Rapports » déjà prêts utilisables en quelques clics.
Menu spécifique
- 70 possibles, donc difficultés pour s'y retrouver
- S'appliquent soit à votre territoire, soit à une restriction du territoire (via l'exploitation simple)



Hub rapports rapides

Base officielle

Bilans périodiques - base officielle (+)



Rubriques du BAAC - Base officielle (+)



Listings - Base officielle (+)



Base vivante

Bilans périodiques - Base Vivante (+)



Rubrique du BAAC - Base Vivante (+)



Listings - Base Vivante (+)



Base officielle

Fiches de synthèse - Base officielle (+)



Rubriques du BAAC - Base Officielle -
Mes sélections (+)



Bilan annuel ONISR - Base Officielle (+)



éléments similaires au bilan annuel

Base vivante

Fiches de synthèse - Base Vivante (+)



Rubriques du BAAC - Base Vivante -
Mes Sélections (+)



Contrôle de la base - clôture 2020 (+)



Exemples de Rapports rapides

Sur sélection d'accidents de TRAXY

BAROMÈTRE MENSUEL

Avril 2021

Répartition des personnes tuées

Accidents	Tués	Blessés	
Avril 2021	18	6	22
Avril 2020	37	4	44
Moyenne Mois Avril 2017-2019			
Cumul 2021 du 01/01 au 30/04	05	12	64
Comparaison cumul 2021 / cumul 2020	-73 (-85%)	-23 (-56%)	-367 (-85%)
Comparaison cumul 2021 / moyenne cumulés 2017-2019	+65 (+)	+12 (+)	64 (+)

Préton	Vélo	Cylo	Moto	VT	VU-PL	Autre
Avril 2021	1	5	1	1	1	1
Cumul 2021 du 01/01 au 30/04	1	10	1	1	1	1

Localisation	Autroute	En agglomération	Hors agglomération
Avril 2021	1	6	1
Cumul 2021 du 01/01 au 30/04	4	8	1

La loi relative à la sécurité routière...

Bilan des Accidents corporels de la circulation 2018-2020 BRON

Quand ?

Accidents et victimes par an

Accidents par mois et par tranche horaire

Accidents et victimes de jour ou de nuit

Accidents et victimes selon le type de jour

Qui ?

Victimes selon leur mode de déplacement

Victimes selon leur âge et sexe

Victimes selon leur âge et mode de déplacement

Où ?

Accidents et victimes selon le milieu routier

Accidents selon l'interaction

Bilan 5 ans

2016-2020

Total des victimes : 35 532

Source : CHS2R - Données officielles... Données relatives aux accidents corporels enregistrés par les forces de l'ordre...

FICHE DE SYNTHÈSE - Accidents - 2017 à 2021 - Base vivante

Accidents	Tués	Blessés	
2017	23 418	12 966	28 281
2018	1 116	822	7 208
2019	32 900	17 529	110 317
2020	1 071	27 247	2 593
2021	1 071	27 247	2 593

FICHE DE SYNTHÈSE - Accidents - 2017 à 2021 - Base vivante 2/2

HEURE	Acc	Tués	HEURE	Acc	Tués	HEURE	Acc	Tués
0h-1h	4 088	365	8h-9h	13 835	569	16h-17h	17 546	945
1h-2h	3 382	338	9h-10h	12 112	604	17h-18h	20 524	957

Fiche de synthèse

ANNEE	Acc	Tués
2010	9 214	5 214
2011	20 161	10 486
2012	20 161	10 486
2013	58 582	3 443
2014	58 582	3 443
2015	58 582	3 443
2016	58 582	3 443
2017	58 582	3 443
2018	96 022	3 252
2019	96 161	3 245
2020	45 135	2 641
2021	21 372	1 039

ANNEE	Acc	Tués	Blessés
2017	4 312	533	4 863
2018	1 116	822	7 208
2019	32 900	17 529	110 317
2020	1 071	27 247	2 593
2021	1 071	27 247	2 593

JOUR Acc Tués JOUR Acc Tués

Ensemble	Conducteurs	Passagers	Piétons						
Age	Tués	BH	BL	Tués	B	Tués	B	Tués	B
0-14 ans	1	11	16	0	9	12	1	0	0

AGE	Tués	BH	BL	Tués	BH	BL			
0-14 ans	373	4 457	15 975	54	2 794	249	10 449	70	1 190
15-17 ans	401	6 055	10 965	205	9 473	143	5 178	53	2 360

Les données 2017 à 2019 sont définitives... Les données 2020 et 2021 sont quasi définitives...

Nombre de personnes tuées selon le mode de déplacement et l'usager percuté

Filtré sur une sélection MRQ Base Officielle. Année(s) : 2016;2017;2018;2019;2020 - Territoire(s) : Métropole

ACCIDENT SANS TIERS	1	1	14	7	0	0	0	1	25
COLLISION AVEC	0	0	0	0	0	0	0	1	8
Piéton	0	0	0	0	0	0	0	1	8
Vélo	0	0	0	1	0	0	0	0	1
Cyclo	0	0	0	0	0	0	0	0	0
Moto	3	0	0	0	1	0	0	3	4
VL	20	1	9	5	0	0	0	0	36
VU	8	0	1	2	0	0	0	1	12
PL	12	2	1	2	0	0	0	0	17
TC	3	0	0	2	0	1	0	0	8
Autre	2	0	0	1	0	0	0	0	2
MULTICOLLISION	0	1	7	7	1	0	0	0	21
TOTAL	53	7	4	36	23	2	1	0	130
Part de la mortalité	41%	5%	3%	28%	18%	2%	1%	0%	100,00%

Rapport spécifique en cours d'élaboration à destination des CD :

Milieu - Libellé	Accidents	Acc mortels	Tués	Blessés	BH	BL
Autoroute	53	6	6	87	10	77
En agglomération hors autoroute	375	14	14	429	100	329
hors agglomération hors autoroute	139	18	19	177	72	105
Total	567	38	39	693	182	511

En/hors Intersection	Accidents	Acc mortels	Tués	Blessés	BH	BL
En intersection	199	8	8	233	58	175
Hors-Intersection	368	30	31	460	124	336
Total	567	38	39	693	182	511

Tracé en Plan	Accidents	Acc mortels
Rectiligne	464	29
En courbe	126	10

Il s'agit du nombre d'accidents avec au moins un lieu ayant le tracé concerné.
Donc, un accident avec 2 lieux, l'un en courbe, l'autre non est compté deux fois dans ce tableau.

Tracé en plan	Tués	Blessés	BH	BL
Rectiligne	30	557	130	427
En courbe	9	136	52	84
Total	39	693	182	511

Il s'agit du nombre de victimes rattachées à chaque lieu. Il n'y a donc pas de double compte dans ce tableau.

Rapports rapides avec une sélection

- Possibilité d'utiliser la « sélection » au préalable
- Le « rapport rapide », avec extension « Sél Acc » s'applique à cette sélection

Hub rapports rapides – sélections

Base officielle

Bilans périodiques - base officielle (+)



Rubriques du BAAC - Base officielle (+)



Listings - Base officielle (+)



Base vivante

Bilans périodiques - Base Vivante (+)



Rubrique du BAAC - Base Vivante (+)



Listings - Base Vivante (+)



- ☆ B.Viv - Détail Fiche Acc - Mes Sél_Accidents >
- ☆ B.Viv - Liste d Usagers _ Mes Sel_Accidents >
- ☆ B. Viv - Liste Accidents - Mes Sél_Acc

Base officielle

Fiches de synthèse - Base officielle (+)



- ☆ Base Off - Fiche de synthèse - Mes Sél >
- ☆ Base Officielle - Fiche synthèse >

Rubrique du BAAC - Base Officielle - Mes sélections (+)



Bilan annuel ONISR - Base Officielle (+)



éléments similaires au bilan annuel

Base vivante

Fiches de synthèse - Base Vivante (+)



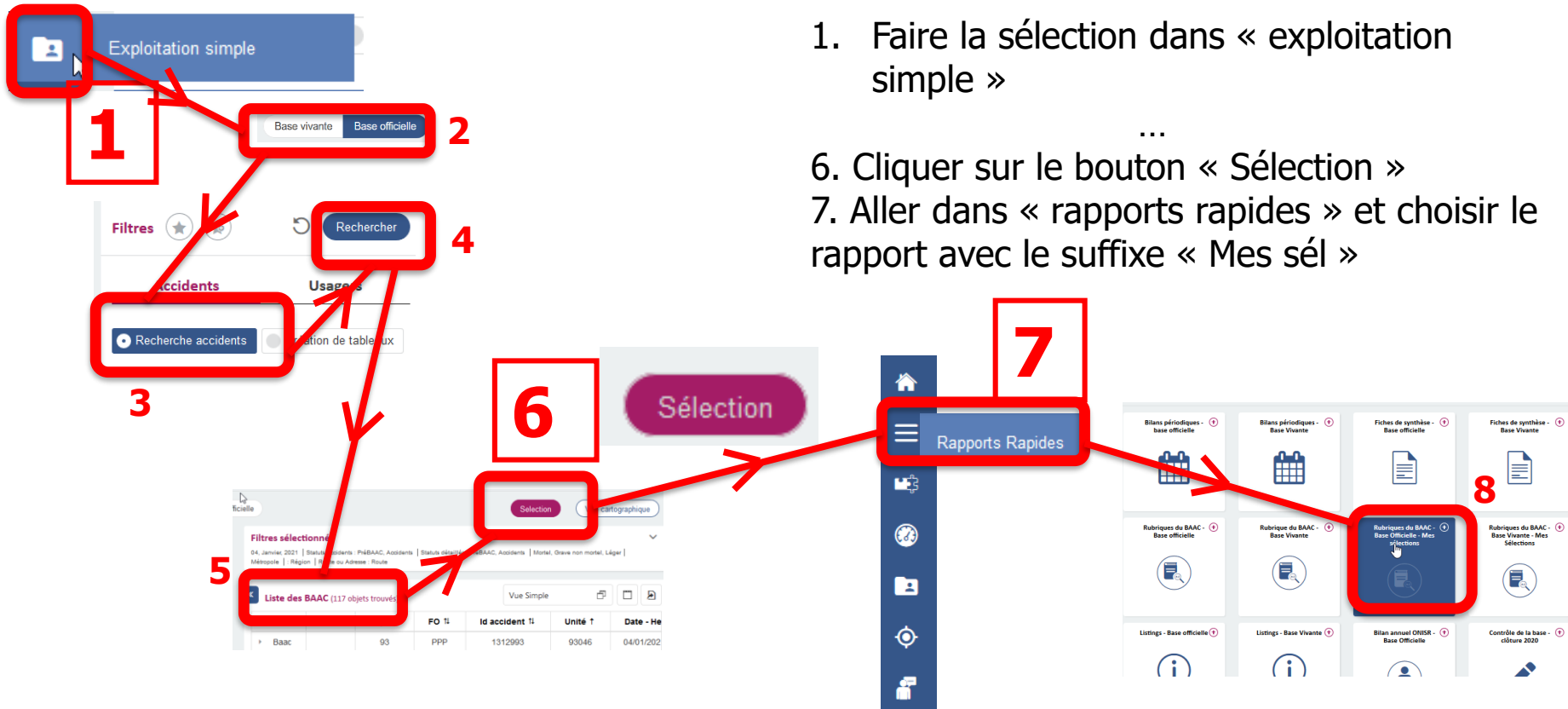
Rubrique du BAAC - Base Vivante - Mes Sélections (+)



Contrôle de la base - clôture 2020 (+)



Comment faire une sélection ?

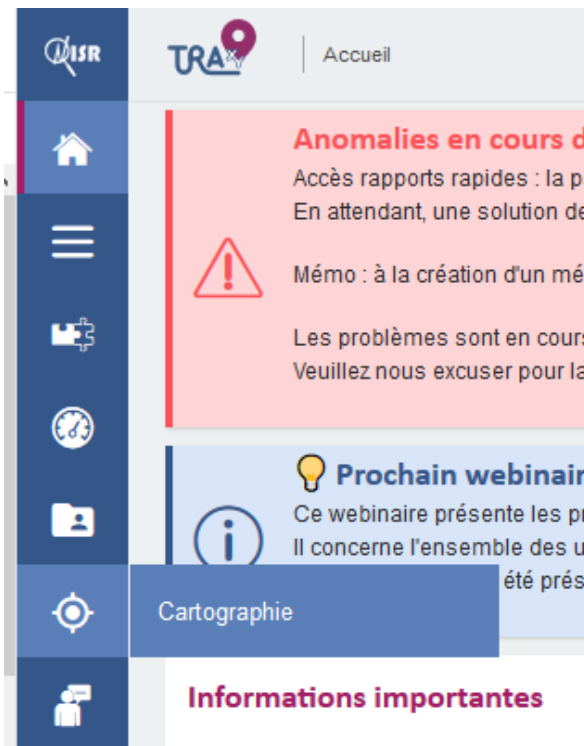


III. Cartographie avec Galigeo

1. Modèles de cartes disponibles
2. Enregistrer sa vue sur la zone souhaité
3. Utiliser ma sélection
4. Dupliquer sa carte pour modification
5. Votre contribution

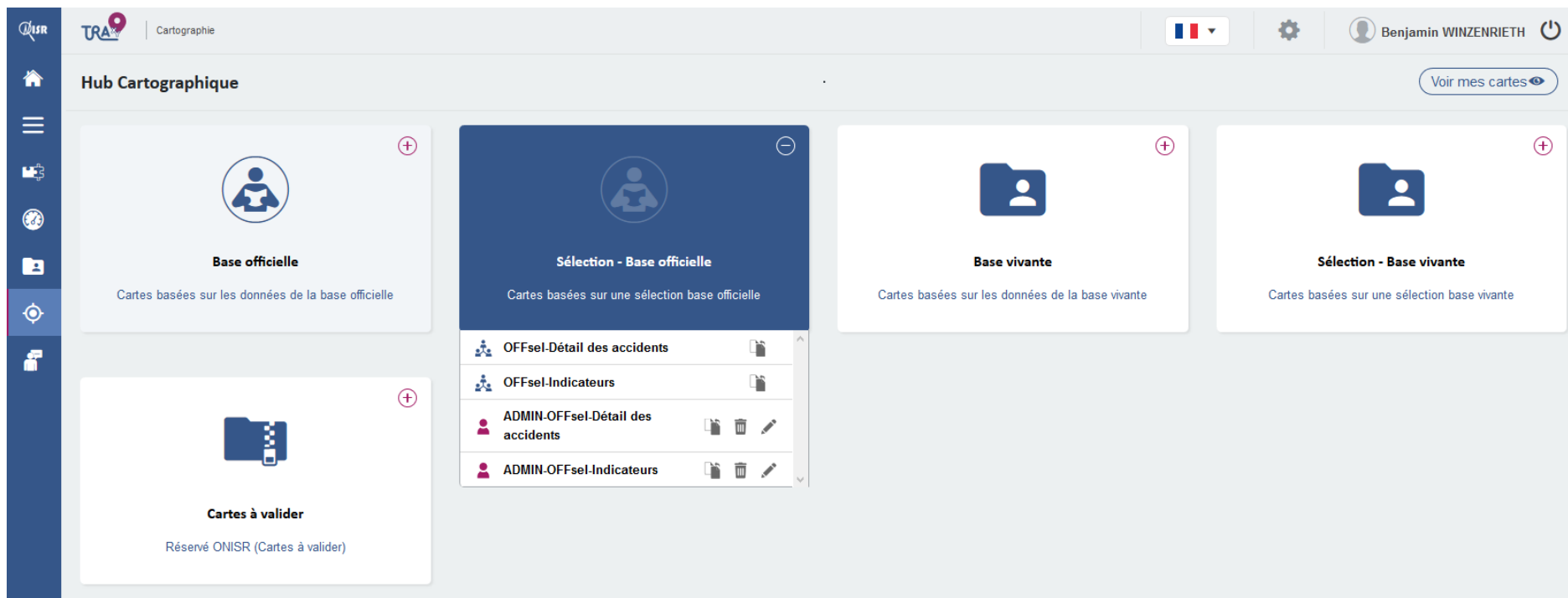
1. Accès aux cartes

Accès via le menu principal de TRAxY



1. Accès aux cartes

Les cartes sont dans des tuiles :



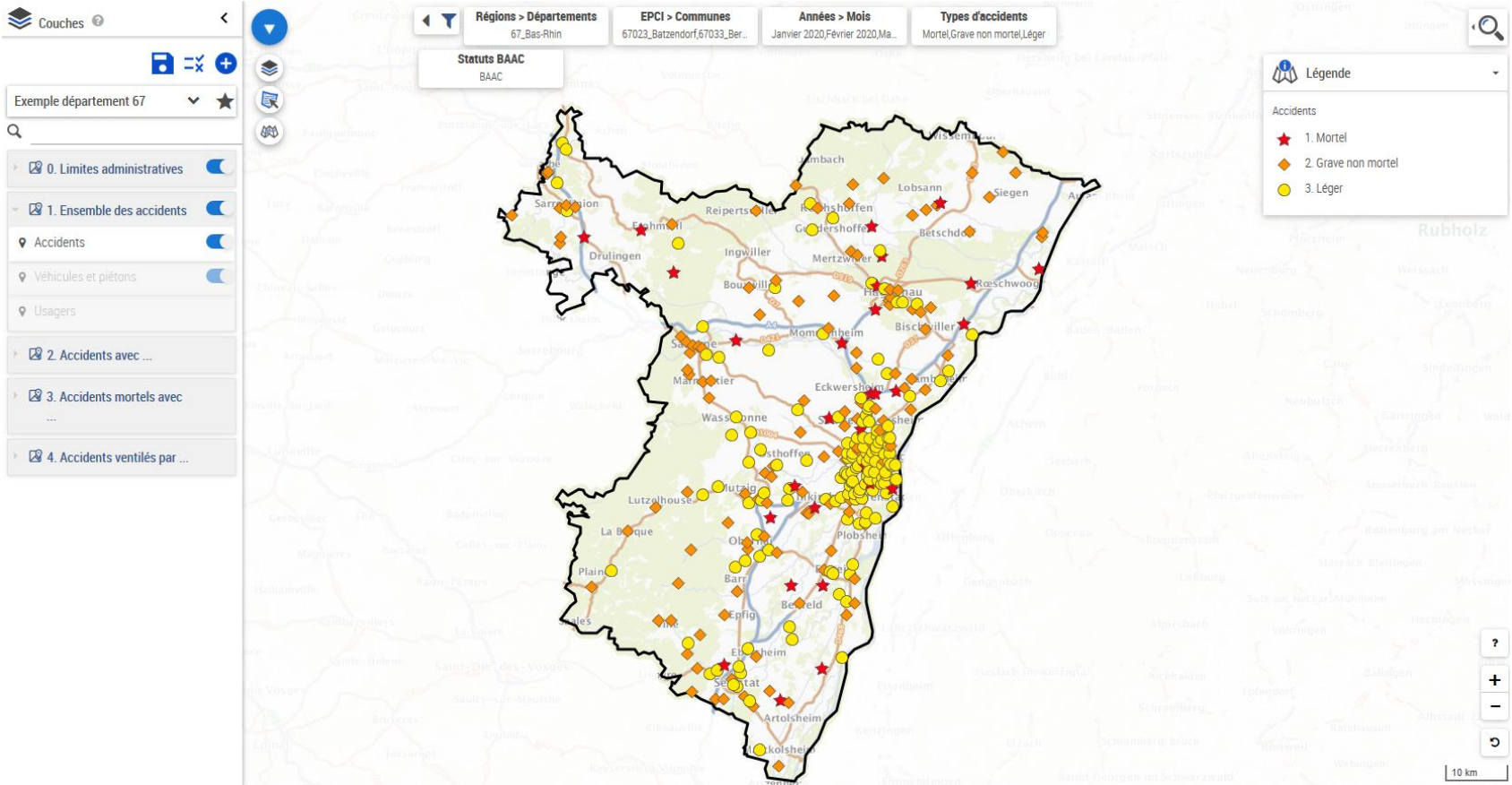
The screenshot shows the 'Hub Cartographique' interface. The top navigation bar includes the ONISR logo, 'TRA', 'Cartographie', a language selector (French), a settings gear, and the user profile 'Benjamin WINZENRIETH'. A 'Voir mes cartes' button is in the top right. The main area contains five map tiles:

- Base officielle**: Cartes basées sur les données de la base officielle.
- Sélection - Base officielle**: Cartes basées sur une sélection base officielle. This tile is expanded to show a list of data sources:

OFFsel-Détail des accidents	[Icon]
OFFsel-Indicateurs	[Icon]
ADMIN-OFFsel-Détail des accidents	[Icon] [Icon] [Icon]
ADMIN-OFFsel-Indicateurs	[Icon] [Icon] [Icon]
- Base vivante**: Cartes basées sur les données de la base vivante.
- Sélection - Base vivante**: Cartes basées sur une sélection base vivante.
- Cartes à valider**: Réservé ONISR (Cartes à valider).

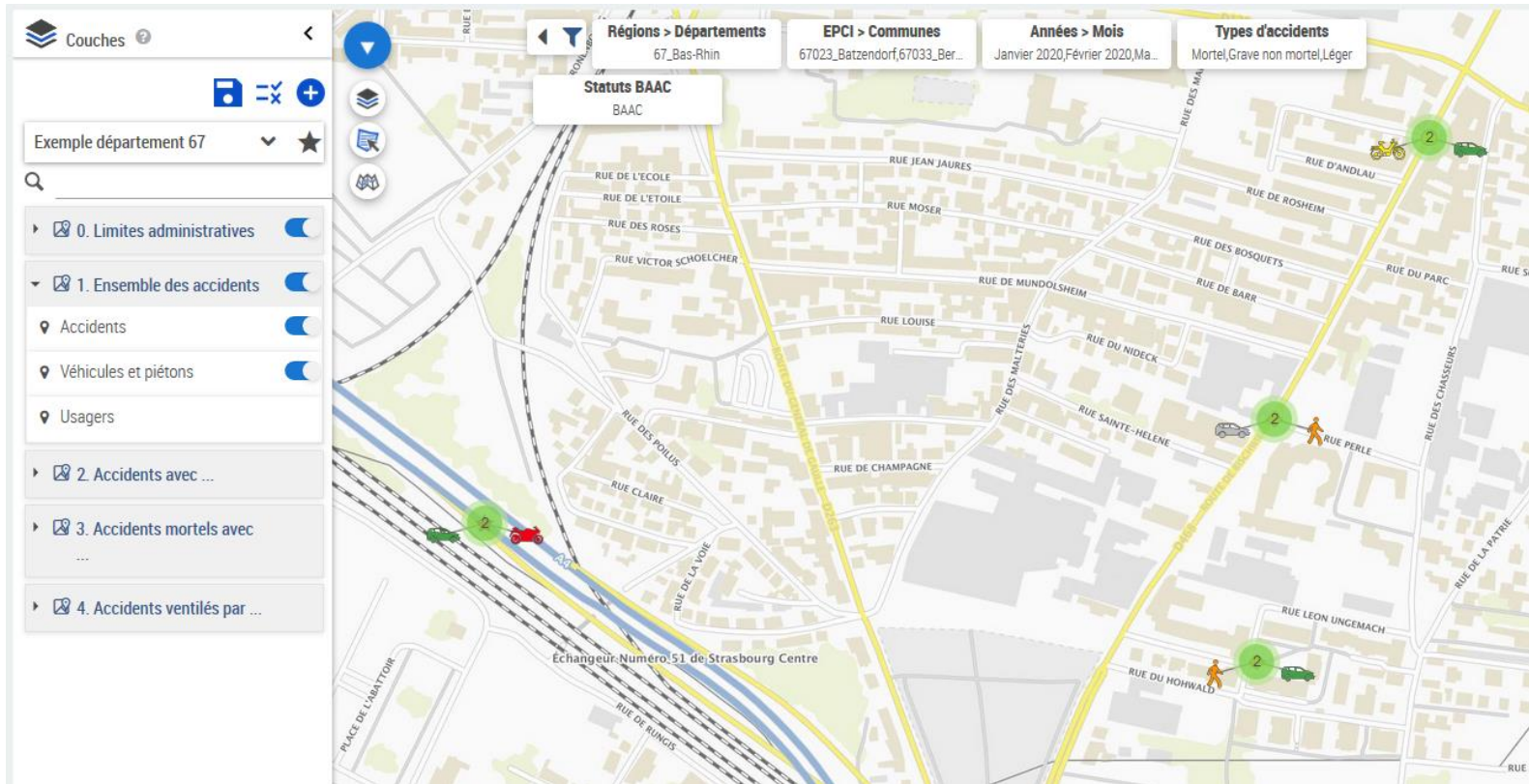
1. Carte « Détail des accidents »

Carte « Détail des accidents » : couche avec les accidents



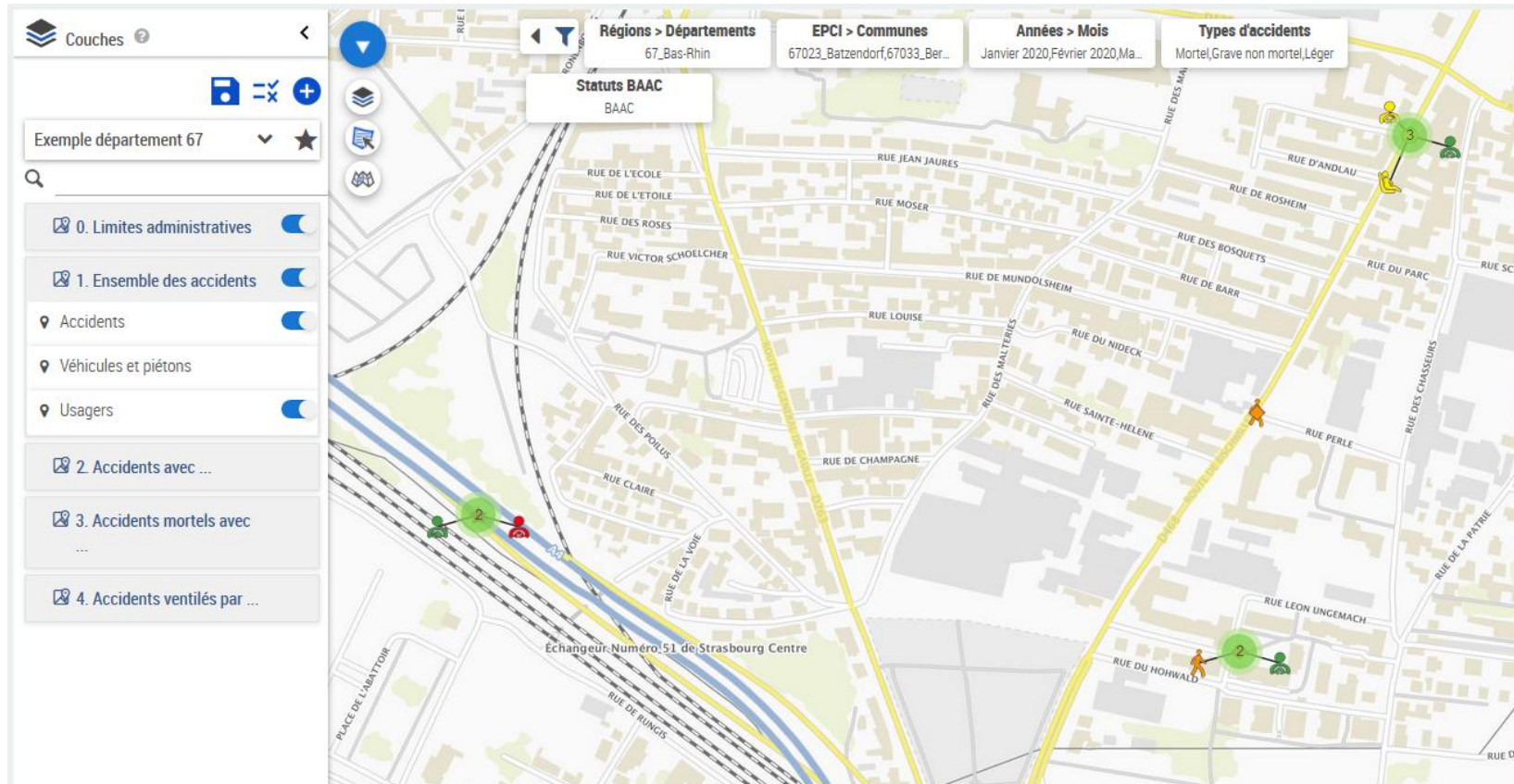
1. Carte « Détail des accidents »

Quand on zoome, la couche « véhicules et piétons » devient accessible



1. Carte « Détail des accidents » »

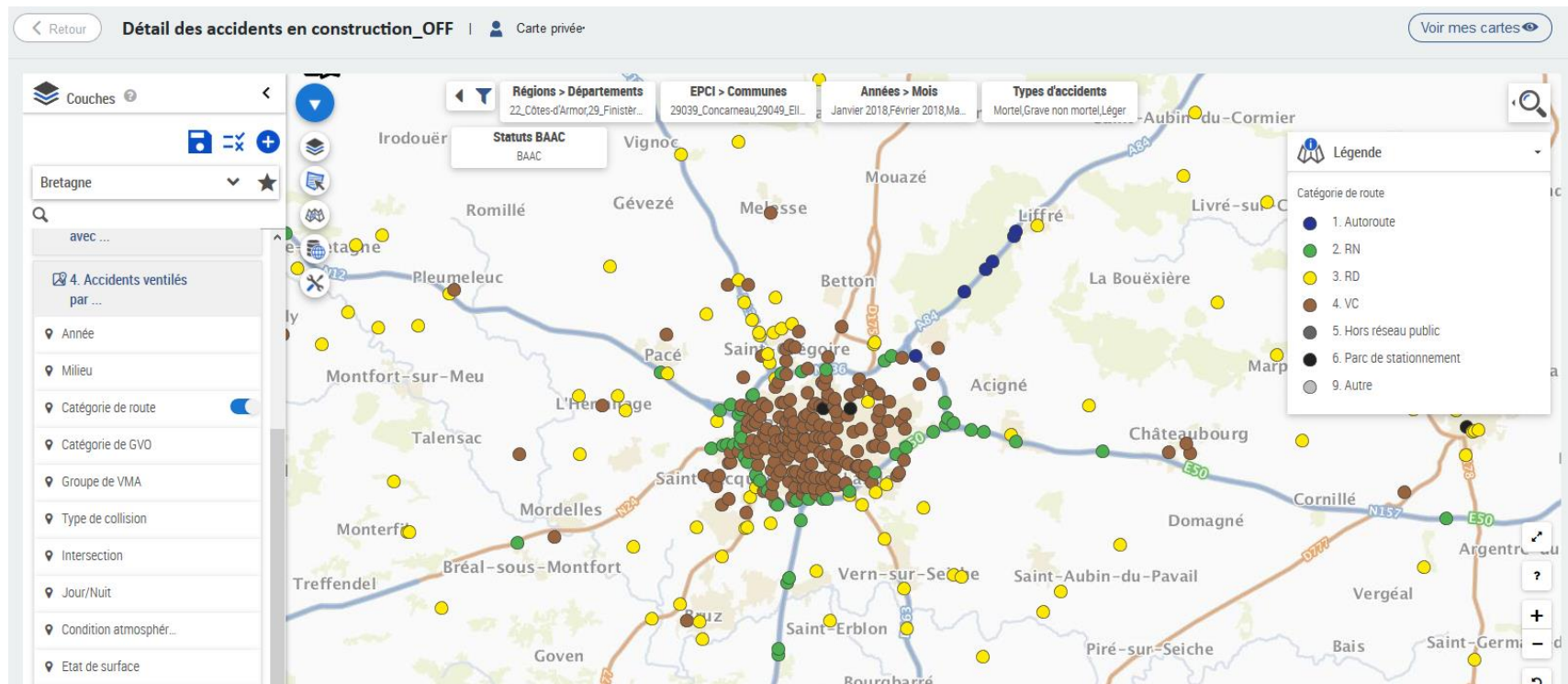
Quand on zoome, la couche « usagers » devient accessible



1. Carte « Détail des accidents » »

Carte « Détail des accidents » , groupe « Accidents ventilés par » :

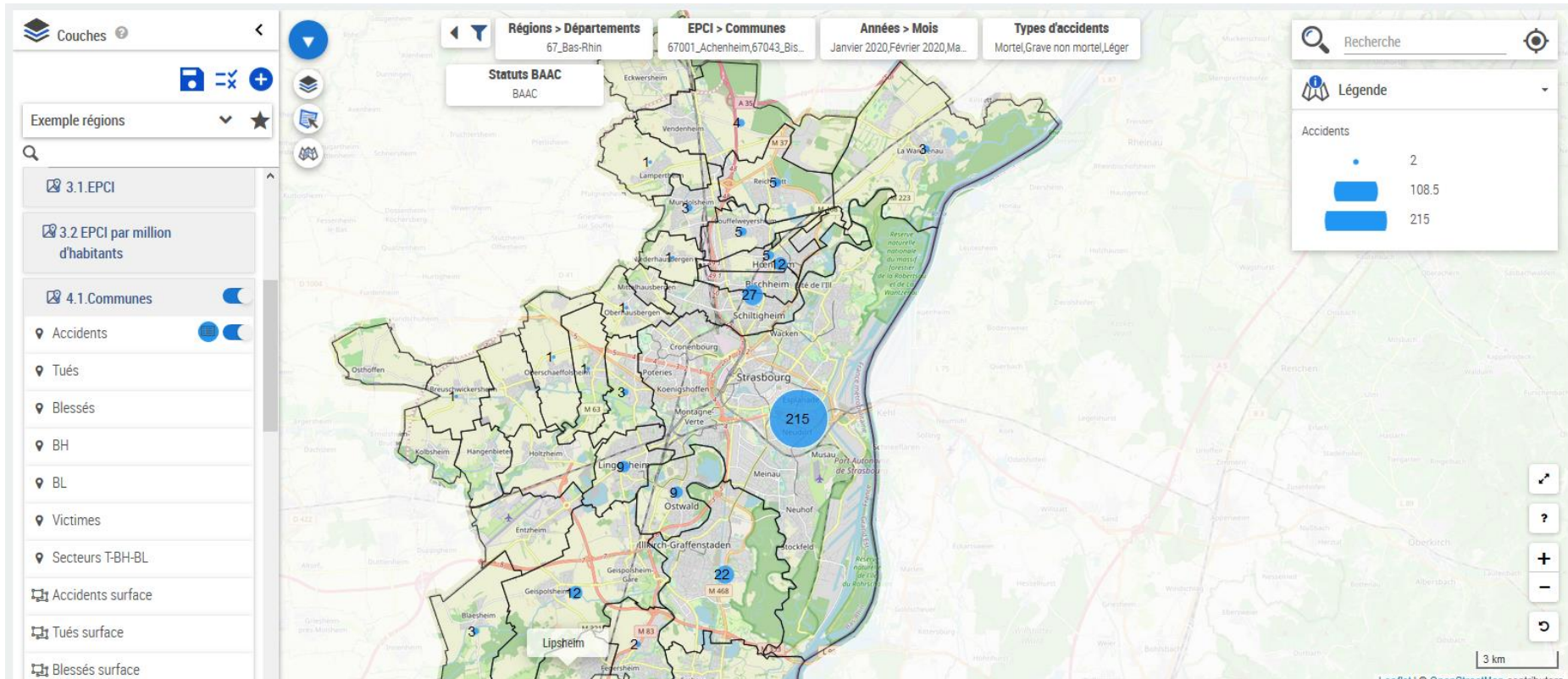
- Années, milieu, catégorie de route....



1. Carte « Indicateurs »

Couches à symboles proportionnels

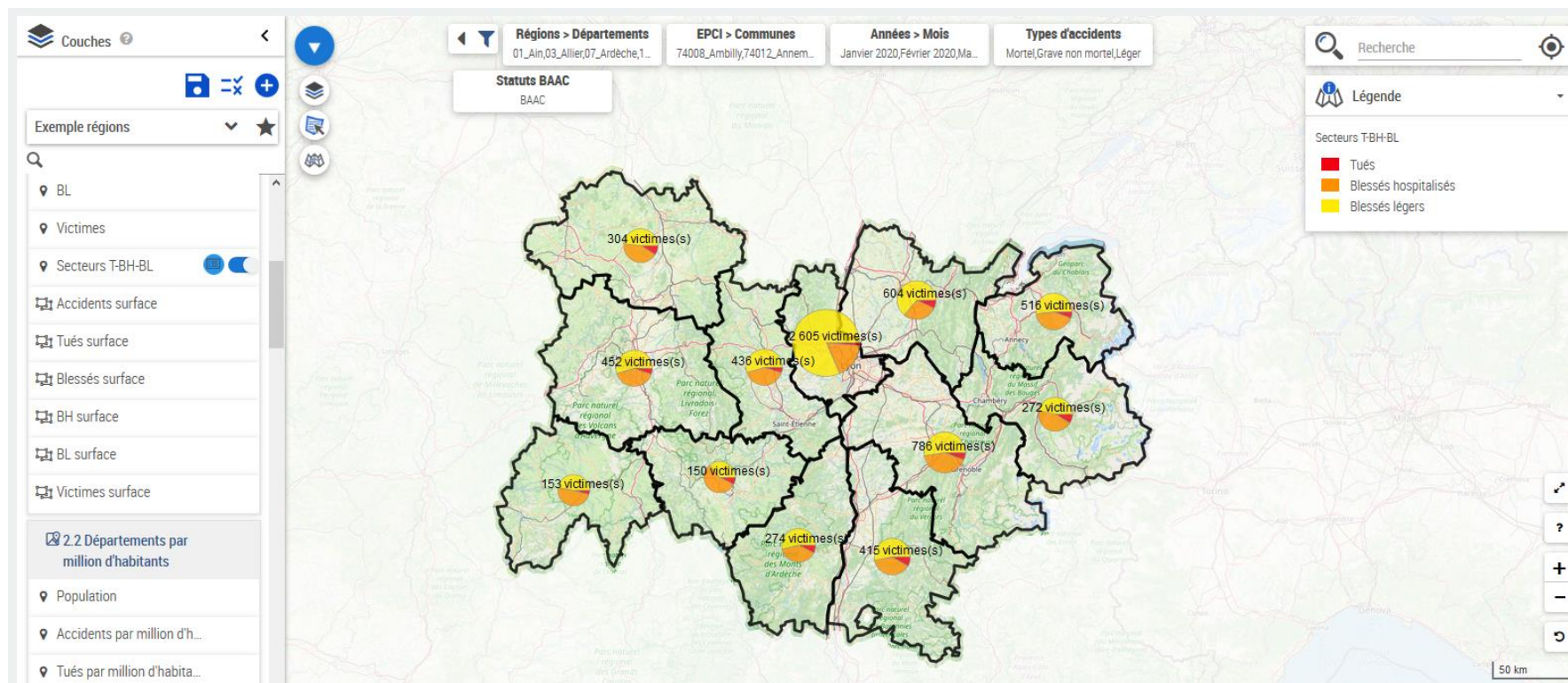
Ici dans la carte « Indicateurs » les accidents par commune



1. Carte « Indicateurs » »

Couches avec des diagrammes en secteurs

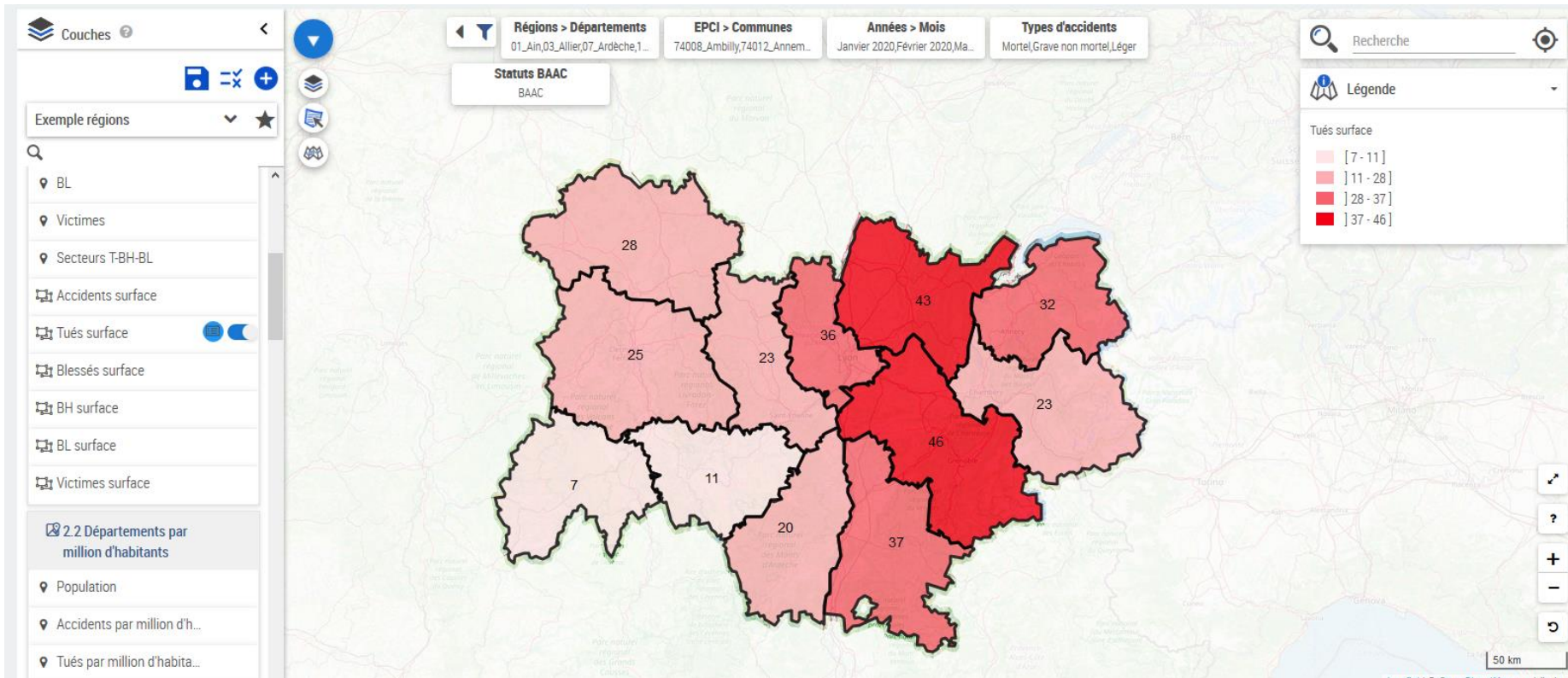
Ici dans la carte « Indicateurs » les types de victimes par région



1. Carte « Indicateurs » »

Couches par surfaces coloriées

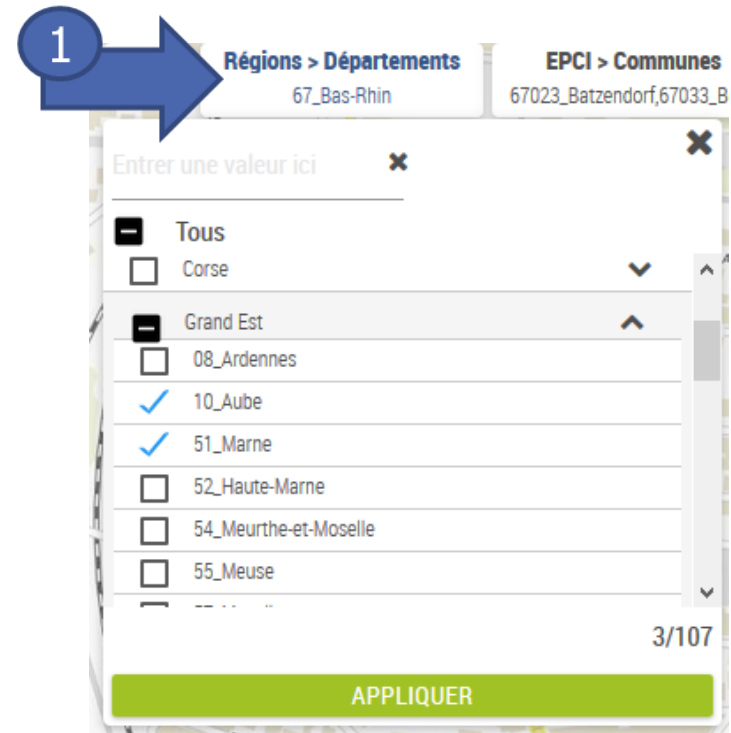
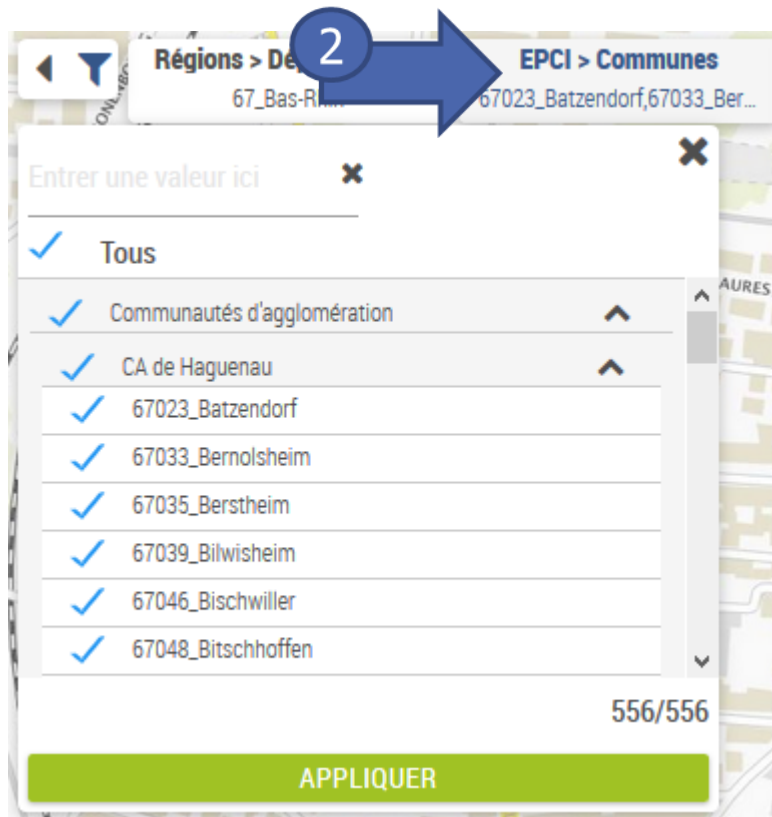
Ici dans la carte « Indicateurs » les accidents par région



2. Sélectionner le territoire souhaité

Filtres

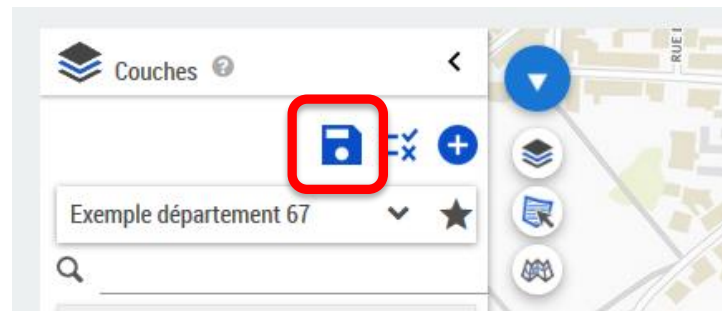
- Régions -> Départements
- EPCI -> Communes



- Il y a un très grand nombre d'EPCI et de communes
- Il vaut donc mieux d'abord sélectionner quelques départements
- Puis seulement aller dans le filtre EPCI -> Communes
- Si on change de département, il faut retourner ensuite dans le filtre EPCI -> Communes

2. Enregistrer sa vue

Enregistrement d'une vue :



Enregistrer sous

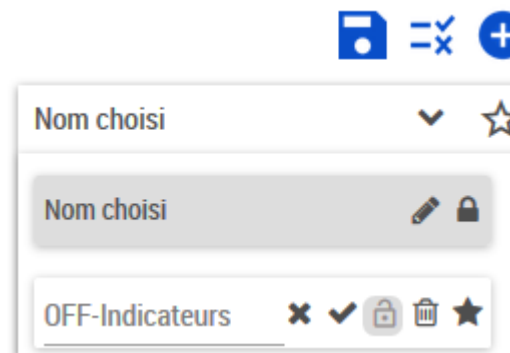
Enregistrement sous :

Nom choisi

ANNULER

ENREGISTRER

Affichage d'une vue :



3. Utiliser ma sélection

Même méthode que pour les rapports rapides SAP



1. Faire la sélection dans « exploitation simple »
- ...
6. Cliquer sur le bouton « Sélection »
7. Aller dans « rapports rapides » et choisir le rapport avec le suffixe « Mes sél »

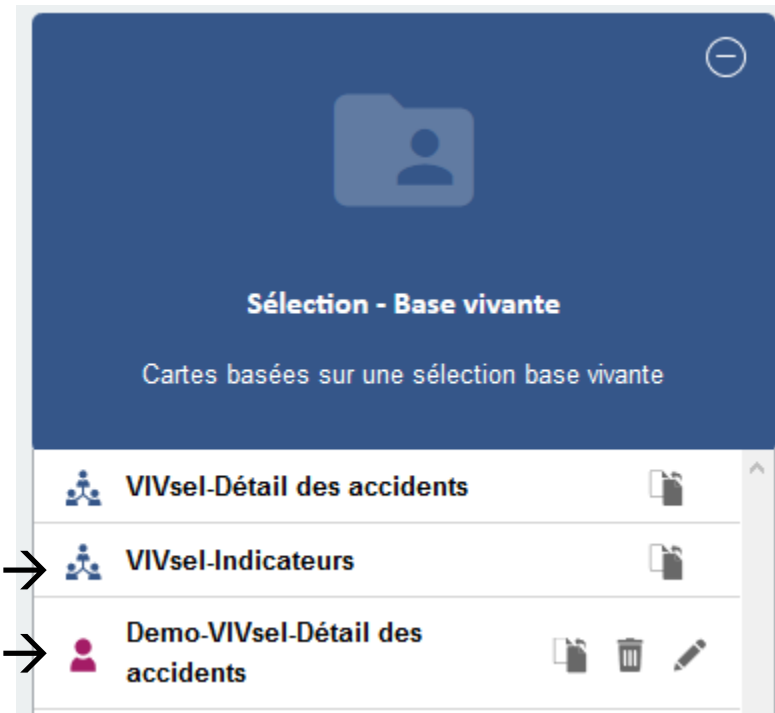
FO	TI	id accident	Unité	Date - He
Basac	93	PPP	1312993	93046 04/01/202

4. Dupliquer une carte

Duplication d'une carte : 

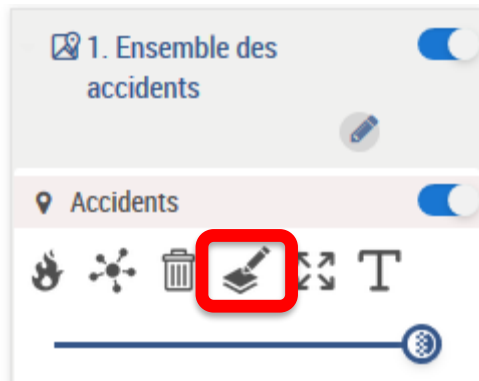
- Carte publique →
- Carte privée →

Possibilité de
modifier les couches



4. Apporter des modifications sur une couche

Cliquer sur le bouton modification pour changer les symboles, la couleur, la taille...



galigéo - Assistant thématique

Valeurs individuelles

Affiche les données d'un seul champ de la carte sous forme de symboles colorés, chaque couleur est associée à une valeur de donnée individuelle

Choisir un nom pour la couche thématique

Description de la couche

Choisir le jeu de données sur lequel la thématique s'applique

Choisir l'indicateur représenté par la thématique

Thème

Légende dynamique - la légende n'affiche que les valeurs visibles sur la carte

Libellé	Valeur	Symbole
1. Mortel	1. Mortel	★ 
2. Grave non mortel	2. Grave non mortel	◆ 
3. Léger	3. Léger	● 

5. Votre contribution

1. Fiabilisation des accidents avec notamment le renseignement de la route et du PR + abscisse
2. Mise à jour de la BD Topo concernant les référentiels géographiques