



SYNDICAT  
DES ÉQUIPEMENTS  
DE LA ROUTE

Aly ADHAM, Président du SER- 25/09/2019



# SÉCURITÉ POUR TOUS ET POUR DEMAIN

## LE SER, C'EST QUOI ?

Organisation professionnelle représentative des principales entreprises impliquées dans la conception, la fabrication et la pose des équipements de la route :

- > **Signalisations horizontale** (marquage des chaussées...) et **verticale** (panneaux...)
- > Sécurité : **dispositifs de retenue** (glissières de sécurité...) et **balisage de chantier**
- > **Régulation du trafic** (feux tricolores...)
- > **Protections acoustiques** (murs anti bruit...)

Le SER aujourd'hui

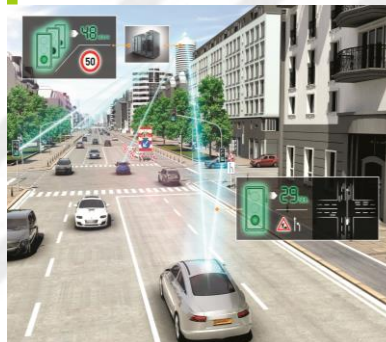
- ➔ + de **100** adhérents
- ➔ **1,5 Md €** de CA annuel
- ➔ **6 000** emplois en France

## À QUI SERT LE SER ?

« À TOUS LES USAGERS DE LA ROUTE ! »

- > pour la reconnaissance de l'importance des équipements de la route dans la sécurité routière.
- > pour une politique performante et homogène.
- > pour une politique d'entretien efficace.
- > pour la réglementation et la normalisation.
- > pour la défense d'entreprises dynamiques.

## LE SER, EN ROUTE POUR LE FUTUR



Résolument tournés vers demain, les acteurs du SER développent déjà les équipements de la route nécessaires au bon fonctionnement et à la sécurité des nouvelles mobilités (véhicule autonome).

# LE SER, COMMENT ÇA MARCHE ?

## 6 SECTIONS



Signalisation  
verticale



Signalisation  
horizontale



Régulation  
du Trafic



Dispositifs  
de Retenue



Sécurité,  
Balisage,  
Chantiers



APREA -  
Protections  
Acoustiques

## 3 COMMISSIONS



Économique



Hygiène, Sécurité,  
Environnement



Formation

## UN CONSEIL D'ADMINISTRATION

- > un président
- > un vice-président
- > un trésorier
- > un secrétaire

## 3 SALARIÉS PERMANENTS

- > un délégué général
- > une chargée de mission  
partenariats et communication
- > une assistante de direction

# UN MANTRA : LA SÉCURITÉ ROUTIÈRE

La sécurité routière : un triptyque simple = conducteur + véhicule + infrastructure.

## LA PRIORITÉ DU SER

> Les équipements de la route renforcent la sécurité de tous les usagers et contribuent à diminuer le nombre d'accidents sur la route.

> Lien performance équipements de la route/sécurité routière :

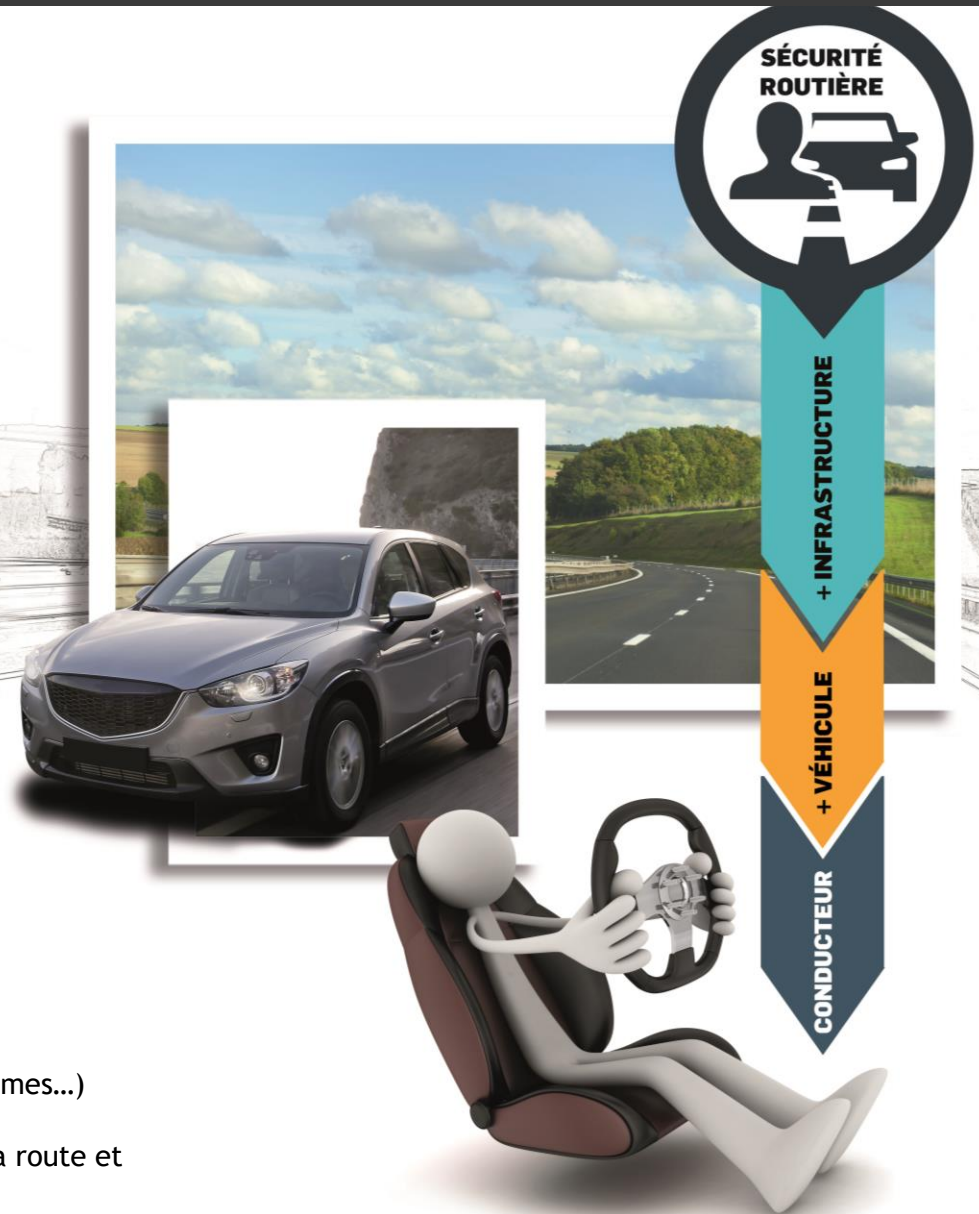
**93 %** des conseils départementaux et **98 %** des mairies reconnaissent leur rôle essentiel, particulièrement dans des conditions de conduite dégradées (nuit, pluie, brouillard...).

Source : Étude SER/IFOP, mars 2019.

## LA SÉCURITÉ DE DEMAIN SE CONÇOIT AUJOURD'HUI

- > Une route plus partagée
- > Nouvelles mobilités (véhicules connectés, autonomes...)

Besoin de **redondance** entre les équipements de la route et véhicules connectés pour un **GAIN DE SECURITE**





# LES 6 FAMILLES D'ÉQUIPEMENTS DE LA ROUTE



## SIGNALISATION VERTICALE

- La signalisation verticale comprend les équipements installés en bord de route : panneaux et supports de signalisation routière, panneaux à messages variables, portiques/potences et hauts mâts.
- Elle sécurise et facilite la circulation routière, en indique les règles et informe sur l'usage de la route.
- La signalisation verticale est l'aspect le plus visible et le plus conscient pour les usagers de la route en matière de sécurité routière.
- 20 à 25 millions de panneaux couvrent le territoire.



40 % du parc a dépassé sa durée de vie. L'âge moyen des panneaux étant supérieur à 19 ans alors que les films matérialisant les décors sont garantis 12 ans au mieux.



### CARTE D'IDENTITÉ

#### NOM

Signalisation verticale

- > Panneaux de police
- > Panneaux directionnels
- > Panneaux temporaires
- > Panneaux d'intérêt local
- > Portiques-potences-haut mâts (PPHM)

#### FONCTIONS

- > Ils matérialisent le code de la route
- > Ils donnent des informations relatives à l'usage de la rue et de la route
- > Ils permettent la mise en œuvre de signalisation directionnelle sur les axes routiers importants (PPHM).

# LES 6 FAMILLES D'ÉQUIPEMENTS DE LA ROUTE



## SIGNALISATION HORIZONTALE



- Elle regroupe l'ensemble du marquage des chaussées.
- Elle guide l'utilisateur, ordonne les espaces de déplacement, donne les règles de circulation, indique la présence de dangers, participe à l'information et concrétise le stationnement.



Le SER s'engage pour le respect de l'environnement : Il existe des produits de marquage plus respectueux de l'environnement disposant d'un Eco label NF-Environnement. Il assure la performance écologique (absence de substances dangereuses).



PRODUITS DE  
SIGNALISATION HORIZONTALE  
NF 331  
www.eco-labels.fr

### CARTE D'IDENTITÉ

#### NOM

Signalisation horizontale

- > Marques longitudinales (circulation)
- > Marques transversales (stop, cédez-le-passage...)
- > Flèches (de rabattement, directionnelles)

#### FONCTIONS

- > Elles précisent les règles de circulation
- > Elles guident l'utilisateur de la route
- > Elles indiquent la présence de dangers
- > Elles informent et catégorisent les espaces de déplacement et de stationnement

#### SIGNES PARTICULIERS

- > Le marquage permanent standard de la chaussée est blanc
- > Les marquages temporaires et de limitation du stationnement sont jaunes (deux nuances)
  - Ces deux couleurs sont certifiées NF
  - Il existe deux autres couleurs d'usage de marquage non certifié : bleu (stationnement limité par disque) et rouge (zone de détresse PL)
- > Au produit de marquage (peinture, enduit à froid ou à chaud), on ajoute parfois un produit de saupoudrage, le plus souvent des billes de verre. Elles permettent aux usagers de voir les marquages routiers de nuit (rétro-réflexion) et s'avèrent durables.

# LES 6 FAMILLES D'ÉQUIPEMENTS DE LA ROUTE



## DISPOSITIFS DE RETENUE

- Ils se matérialisent principalement sous forme de glissières, de rambardes, de barrières et des parapets.
- Ils atténuent les conséquences d'une sortie accidentelle de la chaussée pour les véhicules et leurs occupants, isolent les obstacles, protègent les zones riveraines.

### CARTE D'IDENTITÉ

#### NOM

Dispositifs de retenue routiers

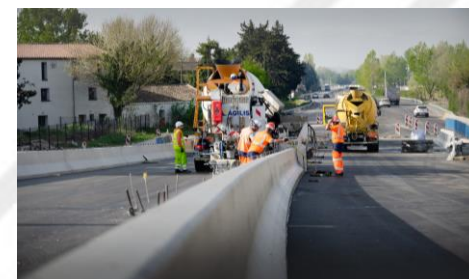
- > Barrières de sécurité souple
- > Barrières de sécurité rigide
- > Barrières simples
- > Barrières doubles

#### FONCTIONS

- > Ils limitent les conséquences d'une sortie de route accidentelle
- > Ils isolent les obstacles
- > Ils protègent les zones riveraines

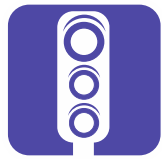
#### SIGNES PARTICULIERS

Les dispositifs de retenue routiers peuvent être constitués de béton (GBA-glissière en béton armé ou blocs séparateurs), de métal ou d'un matériau mixte alliant bois et métal.





# LES 6 FAMILLES D'ÉQUIPEMENTS DE LA ROUTE



## RÉGULATION DU TRAFIC

- Elle s'effectue à travers des équipements de signalisation lumineuse dynamique (feux tricolores, dispositifs sonores...), des systèmes de mesure et de détection (boucles, radars, vidéo...), des panneaux à messages variables, des dispositifs de connexion et de coordination, des stations de comptage, des capteurs routiers...
- Elle permet de gérer les flux de circulation, d'améliorer la sécurité, de faciliter les déplacements des usagers.



### CARTE D'IDENTITÉ

#### NOM

Régulation du trafic

- > Feux tricolores
- > Dispositifs sonores
- > Systèmes de mesure et de détection (boucles, radars, vidéo...)
- > Panneaux à messages variables
- > Dispositifs de connexion et de coordination
- > Stations de comptage
- > Capteurs routiers

#### FONCTIONS

- > Ils gèrent les flux circulatoires
- > Ils maximisent la sécurité
- > Ils fluidifient les déplacements de l'ensemble des usagers

#### SIGNES PARTICULIERS

Les produits et solutions liés à la régulation de trafic ont une teneur technologique importante. Il ne suffit plus que les équipements soient dynamiques, ils doivent être communicants. Aujourd'hui entre eux, demain avec les véhicules et les usagers.



# LES 6 FAMILLES D'ÉQUIPEMENTS DE LA ROUTE



## BALISAGE DE CHANTIER

- Un chantier bouscule les habitudes de conduite et perturbe les conditions de circulation par la présence de personnel, de véhicules de chantier, une chaussée altérée...
- La mise en place de la signalisation temporaire et du balisage de chantier est réglementée et nécessite du matériel certifié.
- Le balisage de chantier fait appel à une grande variété d'éléments matériels, certains spécifiques, d'autres issus de la signalisation verticale, de la signalisation horizontale, des dispositifs de retenue, de la régulation du trafic...



### CARTE D'IDENTITÉ

#### NOM

Balisage de chantier

- > Panneaux (signalisation verticale)
- > Marquage routier (signalisation horizontale)
- > Séparateurs modulaires de voies (SMV)
- > Dispositifs de guidage (cônes, balises...)

#### FONCTIONS

- > Ils protègent les ouvriers du chantier ainsi que les usagers (automobilistes, piétons, cyclistes)
- > Ils assurent la pérennisation de bonnes conditions de circulation
- > Ils limitent les nuisances.

# LES 6 FAMILLES D'ÉQUIPEMENTS DE LA ROUTE



## PROTECTION ACOUSTIQUE

- Autoroutes, voies ferrées, infrastructures aéroportuaires = nuisances sonores. La protection acoustique est la solution pour atténuer cette pollution sonore et offrir calme et confort aux riverains.
- Un écran placé entre la source de bruit et les bâtiments ou infrastructures à protéger développe un effet d'isolation phonique.



### CARTE D'IDENTITÉ

#### NOM

Protection acoustique

- > Écran en bois, PVC et métal
- > Écran transparent en polyméthacrylate de méthyle (PMMA)
- > Écran en béton matricé
- > Écran en béton-bois

#### FONCTIONS

- > Ils développent l'isolation phonique
- > Ils protègent les riverains du bruit de la route ou de toute autre infrastructure

#### SIGNES PARTICULIERS

- > Une nouvelle génération d'écrans acoustiques pour sanctuariser les zones urbaines calmes : parcs, jardins publics, places, terrasses... Elle permet en outre de protéger les riverains du bruit du réseau routier (rue/avenue passante).

# UN ACTEUR DE LA FORMATION PROFESSIONNELLE

Le SER valorise le savoir-faire des métiers des équipements de la route : il prépare les acteurs de la sécurité aux Certificats de Qualification Professionnelle (CQP) qu'il a créés.

## CQP QUOI ?

- > Certification des employés d'entreprises de la convention collective des Travaux Publics.
- > Les CQP sont délivrés par les Commissions Paritaires Nationales de l'Emploi (CPNE) et reconnus par la convention collective du BTP.



## CQP POURQUOI ?

- > Reconnaissance de la qualité du savoir-faire professionnel des applicateurs
- > Fidélisation des salariés / évolution
- > Valorisation de l'entreprise vis-à-vis de ses clients

## CQP QUI ?

- > **Signalisation horizontale**  
Depuis dix ans, le SER propose deux CQP :
  - applicateur
  - chef applicateur
- > **Dispositifs de retenue routiers**  
Depuis 2019, le SER propose deux CQP :
  - poseur
  - chef poseur

## LES PARTENAIRES DU SER

**CFCTP**  
EGLETONS



École des Ponts  
ParisTech

**PONTS FORMATION CONSEIL**  
Vecteur de performance

> Le Centre de Formation Continue des Travaux Publics d'Égletons.

> Ponts Formation Conseil de l'École des Ponts ParisTech qui offre des sessions de formation courte.



# SANCTUARISER L'ENTRETIEN DES INFRASTRUCTURES

« ON A OUBLIÉ D'ENTREtenir NOS ROUTES »

Élisabeth Borne, ministre de la Transition écologique et solidaire, « La route demain », septembre 2019.



## LE SER RAPPELLE L'URGENCE À INVESTIR FACE AU PATRIMOINE QUI SE DÉGRADE

➤ **Signalisation horizontale :**  
1 million de kilomètres de routes  
> Mais 1 route sur 2 seulement est marquée  
> Mais la moitié des marquages n'est pas conforme aux performances minimales de certification

➤ **Signalisation verticale :**  
20 à 25 millions de panneaux  
> Mais 40 % d'entre eux ont dépassé leur durée de vie



## L'ÉTUDE DU SER AVEC L'IFOP DÉVOILE UNE TENDANCE ALARMANTE

**79 %** des mairies et **54 %** des départements déclarent ne pas avoir réalisé d'audits sur l'état des équipements routiers de la collectivité depuis le dernier inventaire.

Source : Étude SER/IFOP, mars 2019.





# LE SER, BIEN ENTENDU...

Sécurité routière, Loi d'orientation des mobilités, Mondial de l'Auto, aménagement de la limitation de vitesse, véhicules autonomes, catastrophes routières... la mobilité occupe une place quotidienne dans l'actualité.

Au cœur d'un vaste écosystème reliant les acteurs de la route et de la mobilité en France, le SER affirme régulièrement ses positions à travers sa présence dans les médias.



« La Route Demain », une publication de référence.



Tribune d'Aly Adham sur le nécessaire entretien des murs antibruit (août 2019).



Tempête Gabriel. « Les conditions extrêmes de circulation automobile exigent un parfait fonctionnement des équipements de la route », Julien Vick (janvier 2019).



Aly Adham, cosigne une tribune avec trois élus de la République. « L'effondrement du pont de Gênes nous alerte sur l'état de nos routes » (février 2019).



Effondrement du viaduc de Gênes. Julien Vick, invité de « BFM Story » (août 2018).

## NORMALISATION

➔ Le SER, en liaison avec les organismes français et européens, soutient la normalisation des équipements de la route.

### ➔ Les organismes de normalisation



CEN/TC 226 Road Equipment :  
Comité Européen de Normalisation.



AFNOR Normalisation :  
animateur de la  
normalisation en France.



Le BNTRA : Bureau de Normalisation  
pour les Transports, les Routes  
et leurs Aménagements.

## CERTIFICATION

### ➔ Les organismes de certification



> AFNOR Certification, le leader français de la certification.



> ASCQUER (ASsociation pour la Certification et la Qualification des Équipements de la Route) délivre les droits d'usage de la marque NF et exécute les procédures d'évaluation et de vérification de la conformité des performances CE.



- Exemples de produits marqués CE : dispositifs de retenue, panneaux permanents, panneaux à messages variables, films rétro-réfléchissants, feux de signalisation...



- Exemples de produits NF : barrières de sécurité, extrémités de dispositifs de retenue, glissières de sécurité, feux tricolores de chantier, portiques, potences et hauts mâts, produits de marquage de chaussées, revêtements rétro-réfléchissants, panneaux de signalisation temporaire, produits de marquage visibles de nuit et par temps de pluie...



- NF services : services en prestations de signalisation horizontale.

# LE SER EN ROUTE POUR DEMAIN

Avec le véhicule autonome, les éléments de signalisation routière seront des vecteurs de sécurité décisifs

- > **Marquage au sol** : il guidera le véhicule et réassurera sa position sur la chaussée.
- > **Panneaux de signalisation** : ils seront des points de repère physiques et fixes.
- > **Feux tricolores** : ils communiqueront avec le véhicule autonome.



## LE SER INNOVE

- > Les industriels investissent chaque année plusieurs millions d'euros en recherche et développement.
- > Un investissement massif qui permet de concevoir des produits plus durables, plus performants et plus intelligents.

## LES ÉQUIPEMENTS DE LA ROUTE ÉVOLUENT

### ➤ Communication

Ils participent à l'échange entre le véhicule, la route et l'utilisateur.

### ➤ Sécurité

Ils améliorent leur visibilité et leur lisibilité en toutes circonstances (par exemple un marquage au sol visible la nuit, même sous l'eau, ou un marquage au sol luminescent).

### ➤ Écologie

Ils optimisent leur écoconception, leur gestion énergétique puis leur recyclage.

## LE SER AIDE LES COLLECTIVITÉS

Le SER aide les collectivités à anticiper en les accompagnant dans la connaissance du niveau de conformité des équipements :

**68 %** des mairies et **68 %** des départements considèrent que leurs équipements de la route ne sont pas encore adaptés

*Source : Étude SER/IFOP, mars 2019.*



## Retrouvez-nous sur



Twitter > @routepourtous



LinkedIn > [www.linkedin.com/company/syndicat-des-equipements-de-la-route/](http://www.linkedin.com/company/syndicat-des-equipements-de-la-route/)



Youtube > Syndicat des Equipements de la Route



**SYNDICAT DES ÉQUIPEMENTS DE LA ROUTE**

9, rue de Berri - 75008 PARIS - Tél. : 01 44 13 34 64 - [ser@ser.eu.com](mailto:ser@ser.eu.com)

[www.equipements-routiers-et-urbains.com](http://www.equipements-routiers-et-urbains.com)