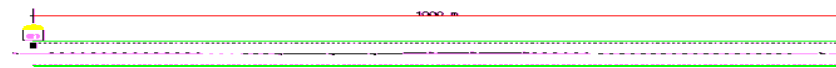


RECENSEMENT, GESTION ET DIAGNOSTIC D'EXPERTISE DE LA SIGNALISATION HORIZONTALE

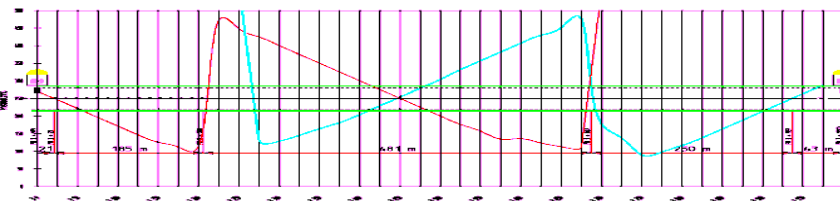
ETUDES DE VISIBILITÉ



EXISTANT



ETUDE



COROS est une entreprise spécialisée depuis 30 ans dans les études routières auprès des collectivités locales et des entreprises de travaux publics.



**COROS est reconnu par l'IRF
(International Road Federation, Fédération Internationale de la route)
pour ses compétences en matière d'équipements
de la route et de réglementation routière.**

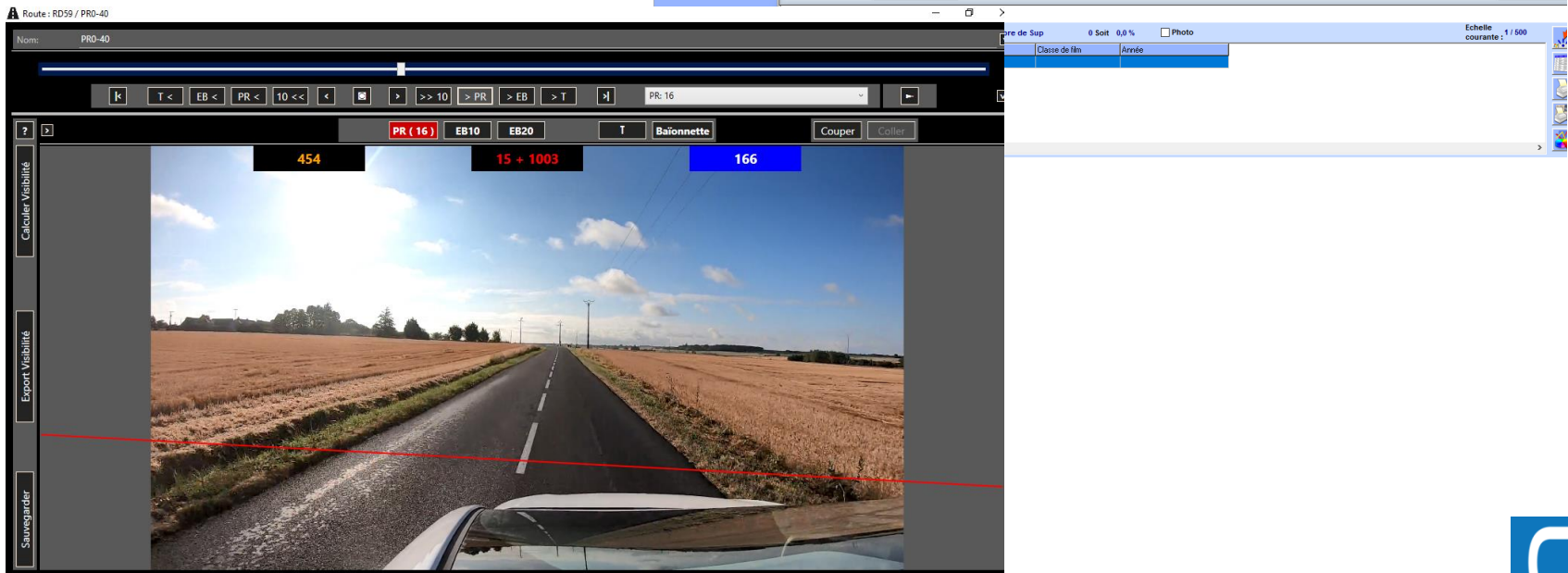
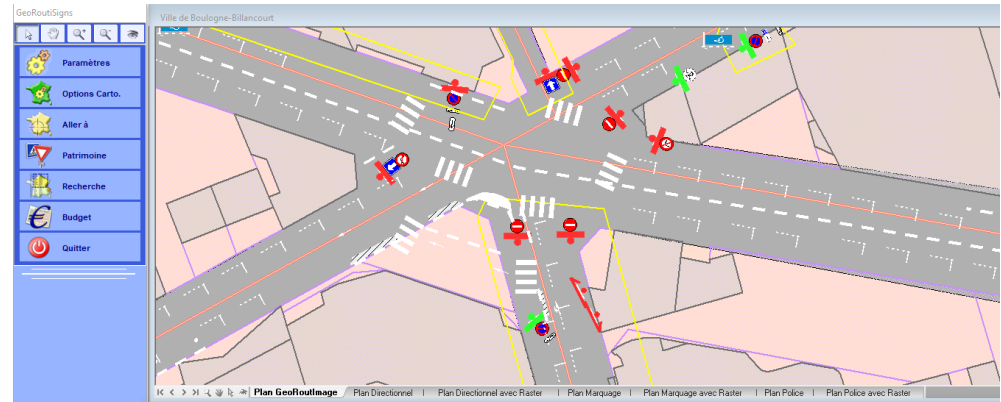


COROS accompagne aujourd'hui nombre de partenaires dans des prestations telles que:

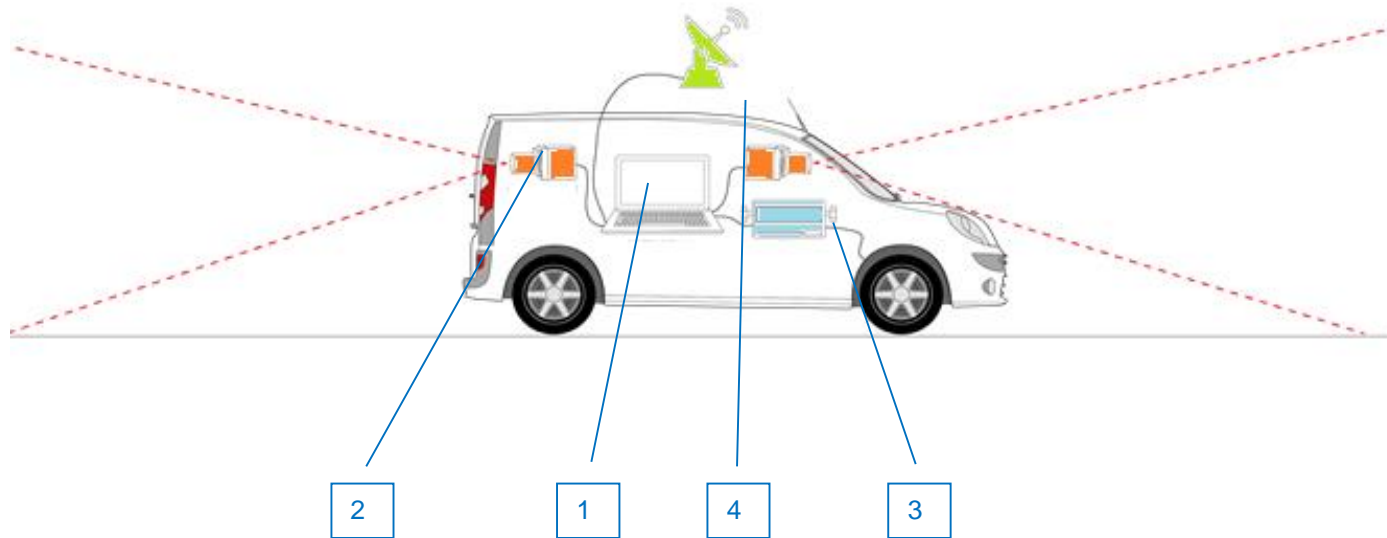
- Expertise, conseil et études
- Etudes de visibilité
- Relevés du patrimoine routier (SH, SV, DR...)
- Logiciels de gestion de ce patrimoine et des arrêtés municipaux
- Formations, réglementations



Ce jour, nous présentons nos différents outils permettant de recenser et gérer votre patrimoine de signalisation horizontale mais également notre savoir-faire et notre expertise afin de mettre en conformité cette même signalisation.



RELEVÉ TERRAIN



COROS a développé un outil moderne nommé "OnRoad" consistant en un moyen de relevé embarqué dans le véhicule comprenant :

1	Ordinateur portable équipé de notre logiciel métier et de son calculateur
2	Caméras avant et arrière grand-angle à fort rendement
3	Odomètre étalonné (mesure de la distance)
4	GPS à haute fréquence

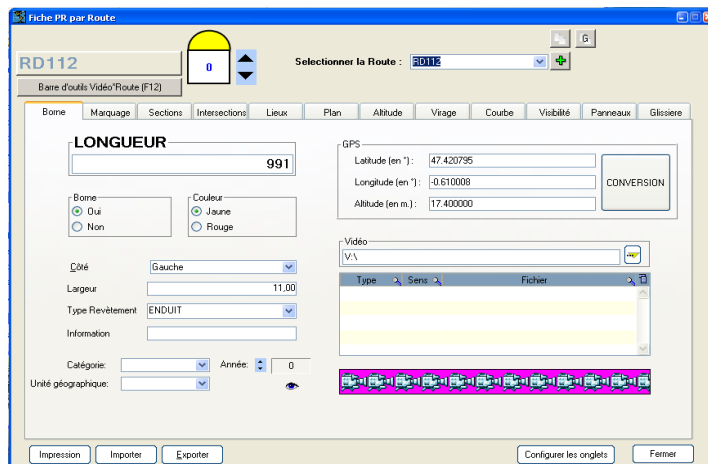
Après le passage du véhicule laboratoire, et à la lecture des vidéos réalisées grâce au Lecteur Coros, tous les marquages sont intégrés dans une banque de données, « Saisie*Route ».



En effet, Saisie*Route est un logiciel permettant de :

- Caler les PR et calculer précisément les distances inter PR
- Saisir, Codifier et Caractériser les marquages d'après les séquences filmées
- Trier, Exporter sous Excel, Word, PDF, HTML, XML, et Imprimer par PR les données routières (PR, Marquage, Lieux, Intersections, etc,...)

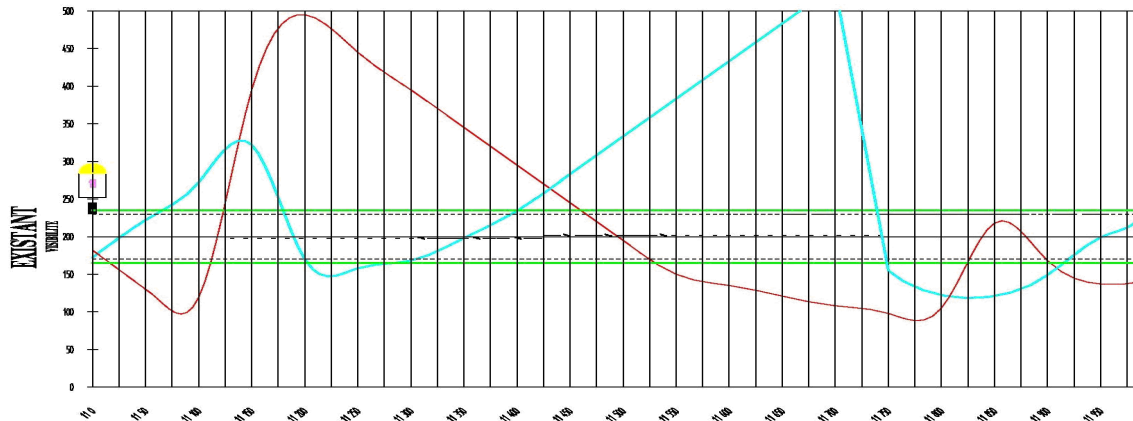
Les données ainsi produites viennent ensuite alimenter les bases de données pour intégration dans les SIG, sous les formats de couches et bases attributaires définies en fonction de la demande du client.



ETUDE DE VISIBILITÉ ET MISE EN PLAN DE LA SIGNALISATION HORIZONTALE

Ces études de visibilité permettent de vérifier le marquage existant et de proposer un marquage approprié, sécurisé et respectant les normes interministérielles et notamment la 7^{ème} partie.

Ainsi, cette proposition se présente sous forme d'un plan comportant le marquage existant, les courbes (ou les pertes et retours de visibilité) et le marquage étudié et implanté en conformité.



- Fiche navette ou rapport de synthèse:

Une fiche navette est remise pour chaque itinéraire étudié; on y retrouve détaillés les choix de modifications apportés sur la signalisation horizontale.

Cette fiche navette est une aide indispensable à la lecture et à la compréhension des plans.

**RENDRE LA ROUTE PLUS SÛRE
NE DÉPEND QUE DE NOUS**



Ces études de visibilité représentent une véritable aide à la décision et à l'arbitrage sur les choix d'implantation des marquages, ou dans le cas d'une nouvelle configuration de la route (virages, dos d'âne,...).

Ce sont des outils d'aide au respect de la conformité et de la normalisation en matière de signalisation routière et d'amélioration de la sécurité routière.

Elles représentent aussi une protection concrète en cas de contentieux pénal.

SÉCURITÉ ROUTIÈRE
TOUS RESPONSABLES



- Vérifiez la conformité réglementaire de votre patrimoine de signalisation

