

Cotita Sécurité / Exploitation

Club métier

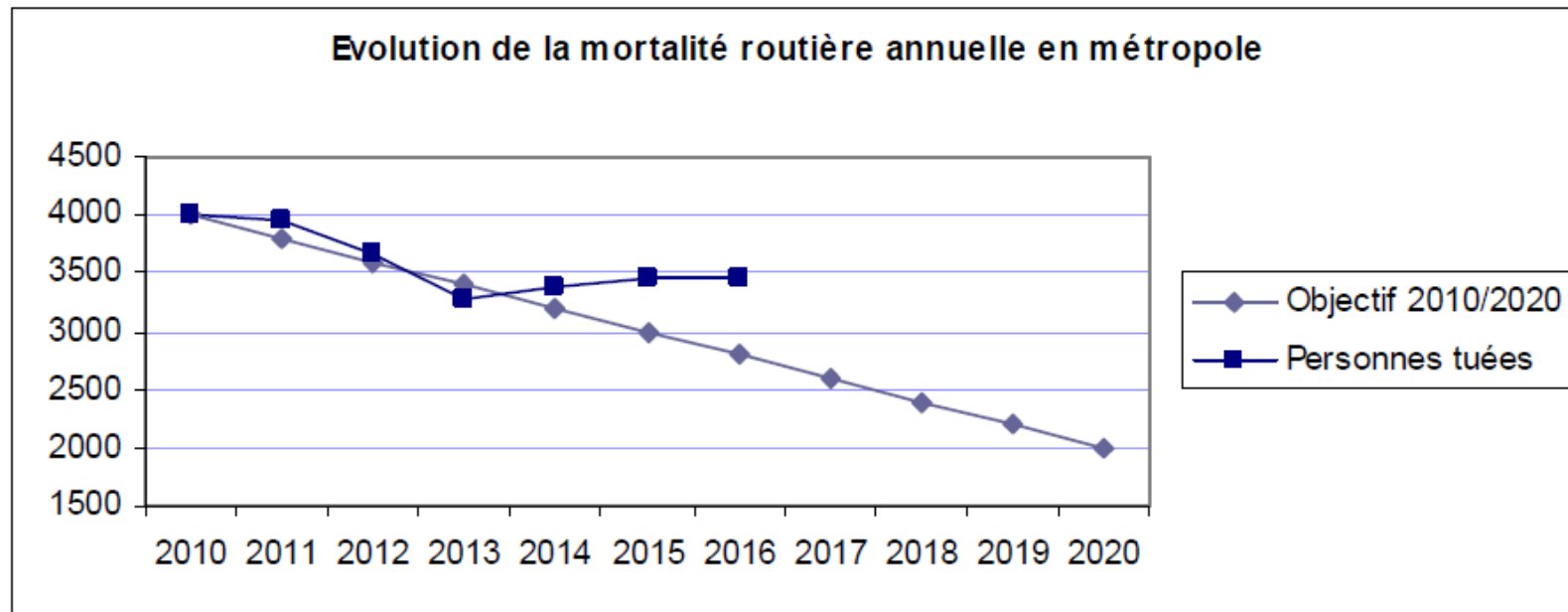
Points d'actualité

13 avril 2017



Points d'actualité

Bilan de l'accidentalité routière 2016



Objectif européen : < 2 000 personnes tuées d'ici 2020

Points d'actualité

Bilan de l'accidentalité routière 2016



Bilan de l'année 2016	Accidents corporels	Tués à 30 jours	Blessés	dont blessés hospitalisés
Année 2016 estimations	57 251	3 469	72 199	27 214
Année 2015	56 603	3 461	70 802	26 595
Différence 2016 / 2015	648	8	1 397	619
Evolution 2016 / 2015	1.1%	0.2%	2.0%	2.3%

- **Baisse** de la mortalité sur autoroutes
- **Légère hausse** de la mortalité routière sur le réseau routier départemental (9 tués de plus en 2016 par rapport à 2015)

Points d'actualité

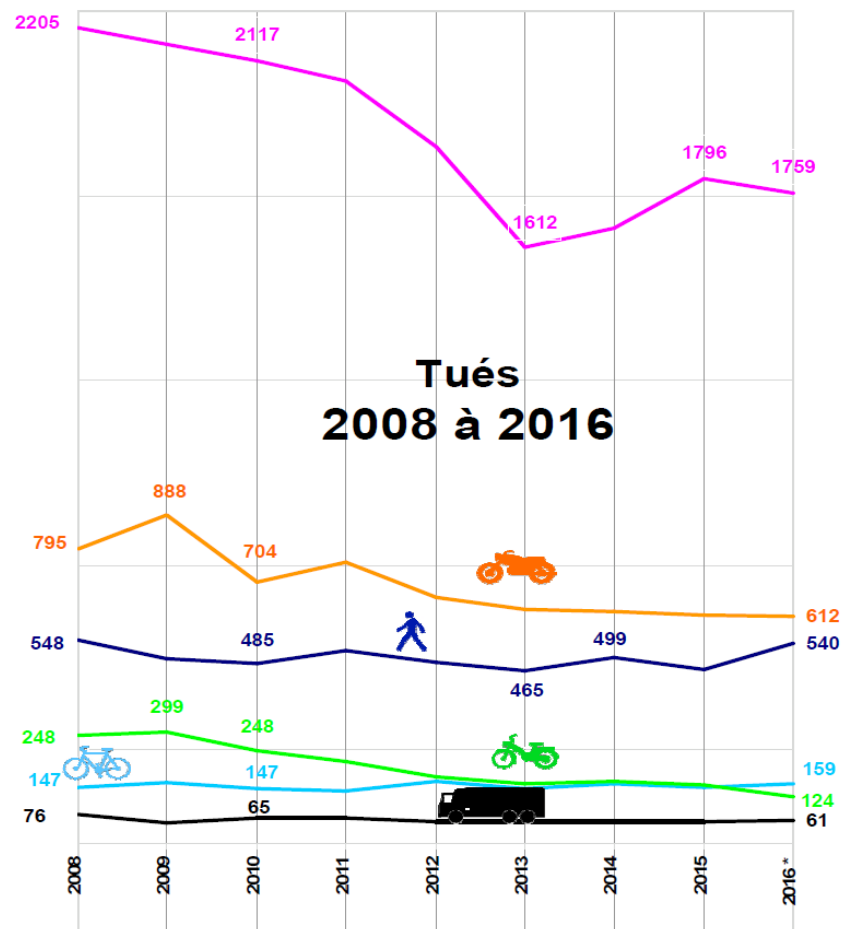
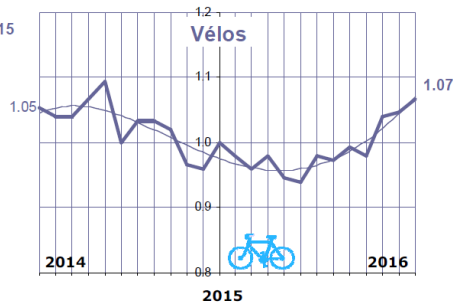
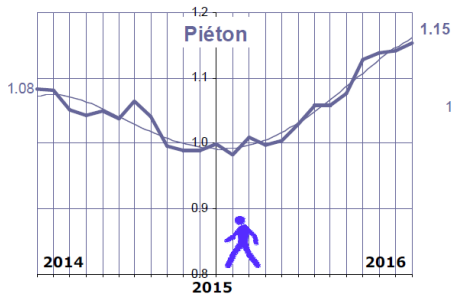
Bilan de l'accidentalité routière 2016



Enjeux :

- **72 piétons** tués en plus (+ 15 % / 2015)
- **10 cyclistes** tués en plus (+ 7 %)
- **5 usagers de PL** tués en plus (+ 9 %)

- **37 automobilistes** tués en moins
- **33 2RM** tués en moins



Points d'actualité



Nouveaux panneaux

Simplification pour annoncer les radars hors agglomération

Mise en place progressive à partir du 01 mars 2017



Itinéraire de contrôle par panneaux leurrés depuis 2016

Annoncer ces zones particulières de contrôle



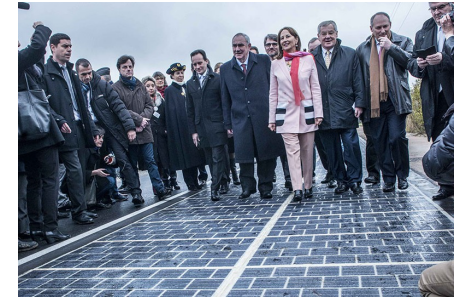
Points d'actualité



Expérimentation

Création d'une route solaire

Partenariat avec le département de l'Orne



Création d'une route chauffante

800 mètres dans le Tarn

Capteurs de gel encastrés dans la chaussée + sondes T°



Points d'actualité



Expérimentation

Radar à contre-sens

Contrôle les véhicules empruntant à contre-sens la N7 (LACRA) ou la bretelle d'accès à la N7, avant la barrière de péage de l'A 7 en pleine voie.



Radar de passage piéton

Détecte les situations risquant d'être conflictuelle



Couloir bus « dynamique » à Lyon

Panneau se déclenchant lorsqu'un bus s'engage et indiquant à l'automobiliste de se mettre sur la file de gauche (350m de long)



Points d'actualité

Voies réservées et partagées

Prolongement de la voie réservée bus sur l'A51

Passage de 1,4 à 3 km de la voie réservée avec une phase 3 prévue !



Création d'une voie réservée bus, vélos, covoiturage

Première voie de covoiturage mis en place en France à Bordeaux

→ 1,2 km



Quai partagée réversible à Bordeaux
(type pont de St Nazaire)

Passage de 4 à 3 voies avec la voie du milieu réversible
suivant le trafic pendulaire



De 7h00 à 9H00



De 15h00 à 19H00

Points d'actualité



« Loi 2016-1087 du 8 août 2016 - art.172 »

Loi pour la reconquête de la biodiversité, de la nature et des paysages

Protections spécifiques :

- Allées et alignements d'arbres bordant des voies de communication = patrimoine culturel, source d'aménités et préserve la biodiversité



Exceptions :

- L'état sanitaire / mécanique des arbres = danger pour la sécurité des biens et personnes
- Danger sanitaire pour les autres arbres
- Esthétique de la composition non assurée et préservation de la biodiversité maintenue
- **Mesures compensatoires locales** (volet en nature + financier)

Points d'actualité

Etude des accidents contre obstacles sur voies étroites de rase campagne

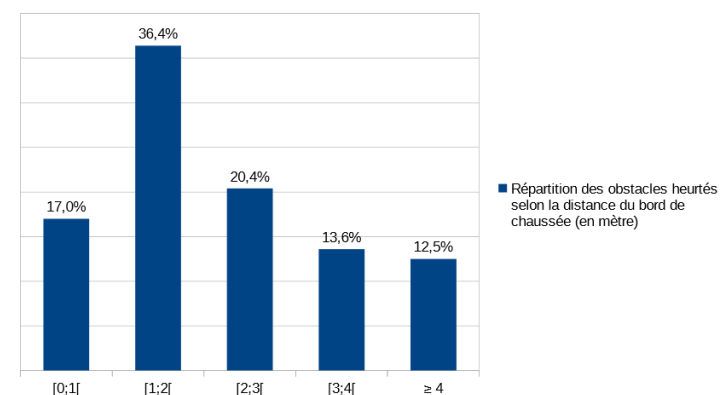
1^{ère} partie : analyse statistique avec le BAAC

Routes < 6m – 2006/2010

	Arbres		Fossés, talus, parois rocheuses		Poteaux		Maçonneries		Dispositifs de retenue	
Accidents corporels	1 636	32 %	2 010	39 %	582	11 %	567	11 %	158	3 %
Accidents mortels	518	42 %	367	30 %	150	12 %	134	11 %	25	2 %
Accidents graves	1 528	33 %	1 787	39 %	529	11 %	509	11 %	123	3 %
Nombre de tués	566	43 %	377	29 %	162	12 %	145	11 %	25	2 %
Indice de gravité	34,6		18,8		27,8		25,6		15,8	

2^{ème} partie : analyse des PV d'accidents

103 PV – 2005/2010 – 9 départements



http://www.infra-transport-materiaux.cerema.fr/spip.php?page=article&id_article=6058

Points d'actualité

Fondamentaux de la conception routière – les souplesses offertes par les règles de conception

1^{ère} partie : Etat des lieux

2^{ème} partie : Analyse des fondements des règles existantes – évaluation enjeux

3^{ème} partie : Mise en place de démarches thématiques

4^{ème} partie : Explication des règles existantes

http://www.infra-transports-materiaux.cerema.fr/spip.php?page=article&id_article=6062

Points d'actualité



Note d'information sur le traitement ou réparation d'un musoir endommagé

Implantation de musoirs métalliques dans le cadre de projets neufs non autorisé réglementairement

Recommandations :

		Limitation de vitesse la plus élevée des voies latérales	
		V ≤ 90 km/h	V > 90 km/h
Obstacles pouvant être éliminés ou inexistant		Traiter les obstacles, éliminer le musoir, optimiser ou supprimer les dispositifs de retenue implantés.	
Obstacles ne pouvant pas être éliminés	Convergent sur routes à chaussées séparées	Remplacement du musoir possible avec files de barrières métalliques de type GS2	
	Autres cas	Si conformité à la norme XP P 98-414 (respect de la zone isolée), musoir remplacé à l'identique et files GS2. Sinon, atténuateur de choc CE de niveau 80/1 si 70 km/h ou de niveau 80 si 90 km/h	Atténuateur de choc CE de niveau minimum 100 si 110 km/h ou 110 si 130 km/h

http://www.infra-transport-materiaux.cerema.fr/IMG/pdf/1705w-ni_musoirs_mettaliques.pdf

Points d'actualité



Création de l'observatoire national des chaussées à voie centrale banalisée

Objectifs :

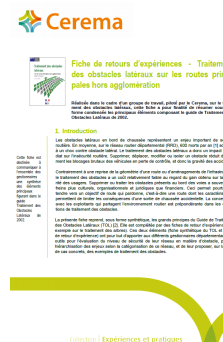
- ✕ Mettre à la disposition de tous - élus, techniciens et usagers - une vision d'ensemble des démarches réalisées ou en projet
 - ✕ Faire connaître aux acteurs de l'espace public les outils tant méthodologiques que techniques utilisés
 - ✕ Permettre aux élus et techniciens de partager des savoir-faire et d'échanger sur le sujet. Il ne s'agit pas de labelliser les projets de ces collectivités.
- **Constituer une liste de collectivités consultable par tous** et renseignée par les aménageurs et gestionnaires de la voirie

Points d'actualité



Parution de fiches de la DTecTV :

- Aménagement d'arrêts accessibles pour les transports collectifs routiers
- Zone de circulation apaisée – Les Béalières à Meylan (38)
- Apports de la signalisation variable dans la gestion des intempéries
- Traitement des obstacles latéraux sur les routes principales hors agglomération
- Fragilisation des supports agressifs dans l'Allier (03)



Réunion utilisateurs des outils accident en milieu interurbain

→ 01 juin 2017 à l'ONISR



Merci de votre attention

Mathis Beltrami
Cerema Centre-Est – DMOB

mathis.beltrami@cerema.fr

