

Direction Adjointe Entretien-Exploitation des Routes

SUPPRESSION D'OBSTACLES LATERAUX

PYLONES EDF - RD 86 SECTION BAIX – VIVIERS

Photo:CG 07

Contexte

- RD 86 3ème axe Nord-Sud de la vallée du Rhône
- Projet d'aménagement qualitatif
- Problème de pylônes EDF - accidentologie
- Décision d'intervenir pour supprimer les poteaux potentiellement dangereux

Contexte - Etat des lieux initial



Contexte - Etat des lieux initial



Contexte - Etat des lieux initial

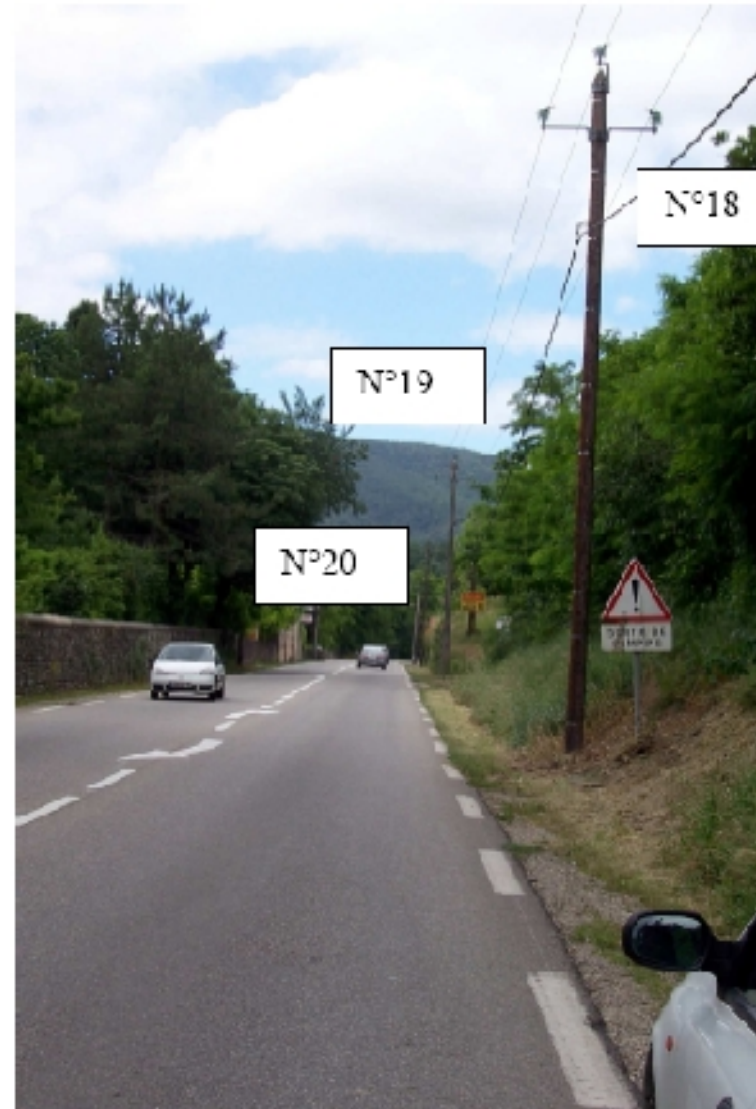


Contexte - Etat des lieux initial



Étude - Analyse

- Élaboration d'un dossier avec repérage de chaque obstacle



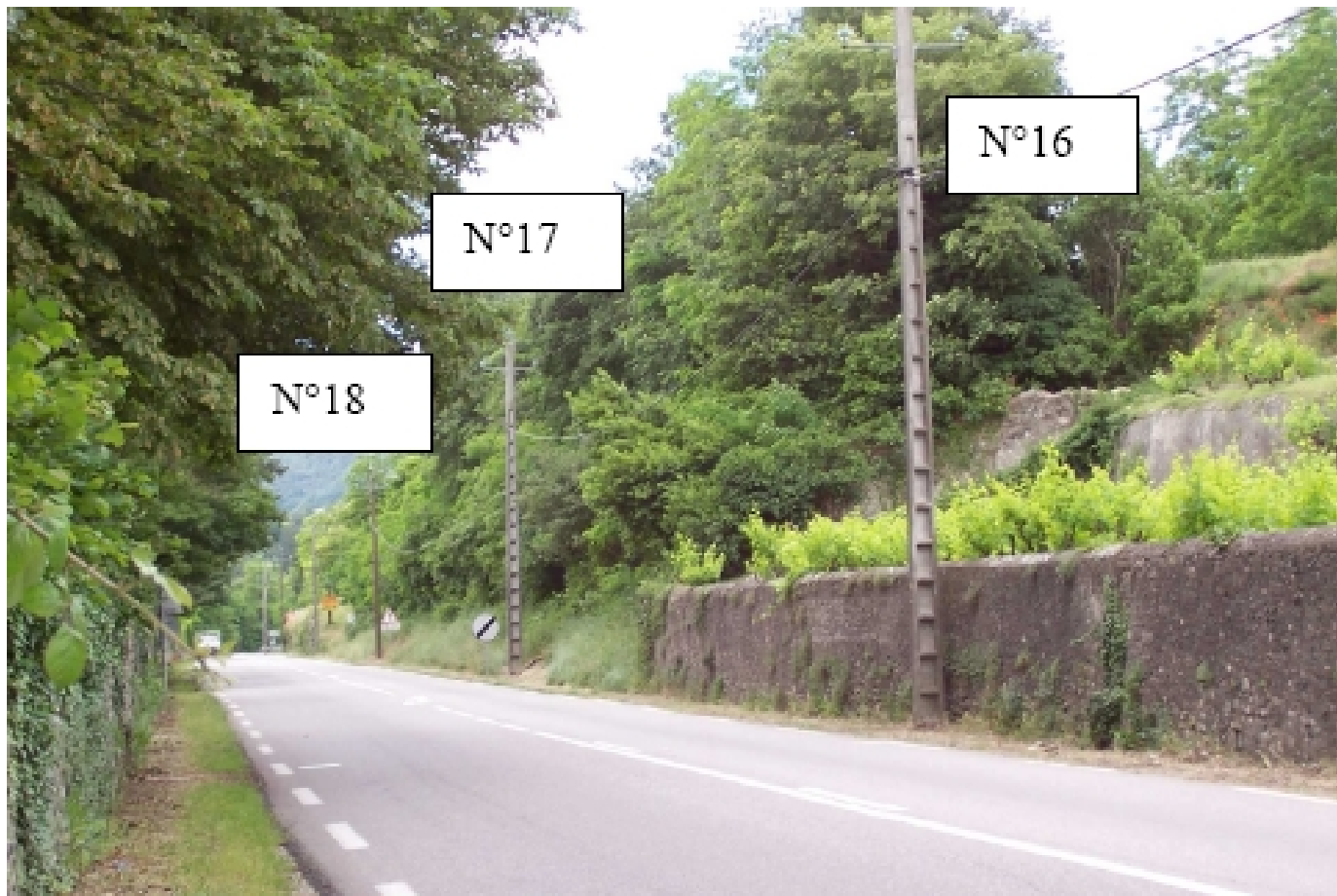
RD 86 Commune de VIVIERS

N°18 PK 109+130 (bois) à droite
N°19 PK 109+200 (béton) à droite
N°20 PK 109+270 (bois) à droite

Étude - Analyse



Étude - Analyse



Étude - Analyse

- Intégration de l'action «poteau EDF» à des projets complémentaires de sécurisation de l'infrastructure et supprimer les obstacles latéraux



Étude - Analyse

- Suppression complémentaire d'autres obstacles



Concertation

- 15/09/2008 - ERDF saisi du projet par courrier
- 25/09/2008 - Accusé réception par ERDF avec positionnement sur prise en charge
- Fin 2008 - Visite conjointe sur site
- Début 2009 - Classement des supports :
 - 1- sur domaine public : déplacement à charge ERDF
 - 2- sur domaine privé : déplacement à charge Conseil Général
 - 3- supports problématiques à déplacer et « isolables » : glissières à charge Conseil Général

Mise en oeuvre

Accord sur prise en charge juin 2009 - 27 supports à traiter

- 21 déplacements pour ERDF
- 4 déplacements pour le Conseil Général - Estimation de 12 700€
- 2 protections glissières pour le Conseil Général - Estimation de 4 000€

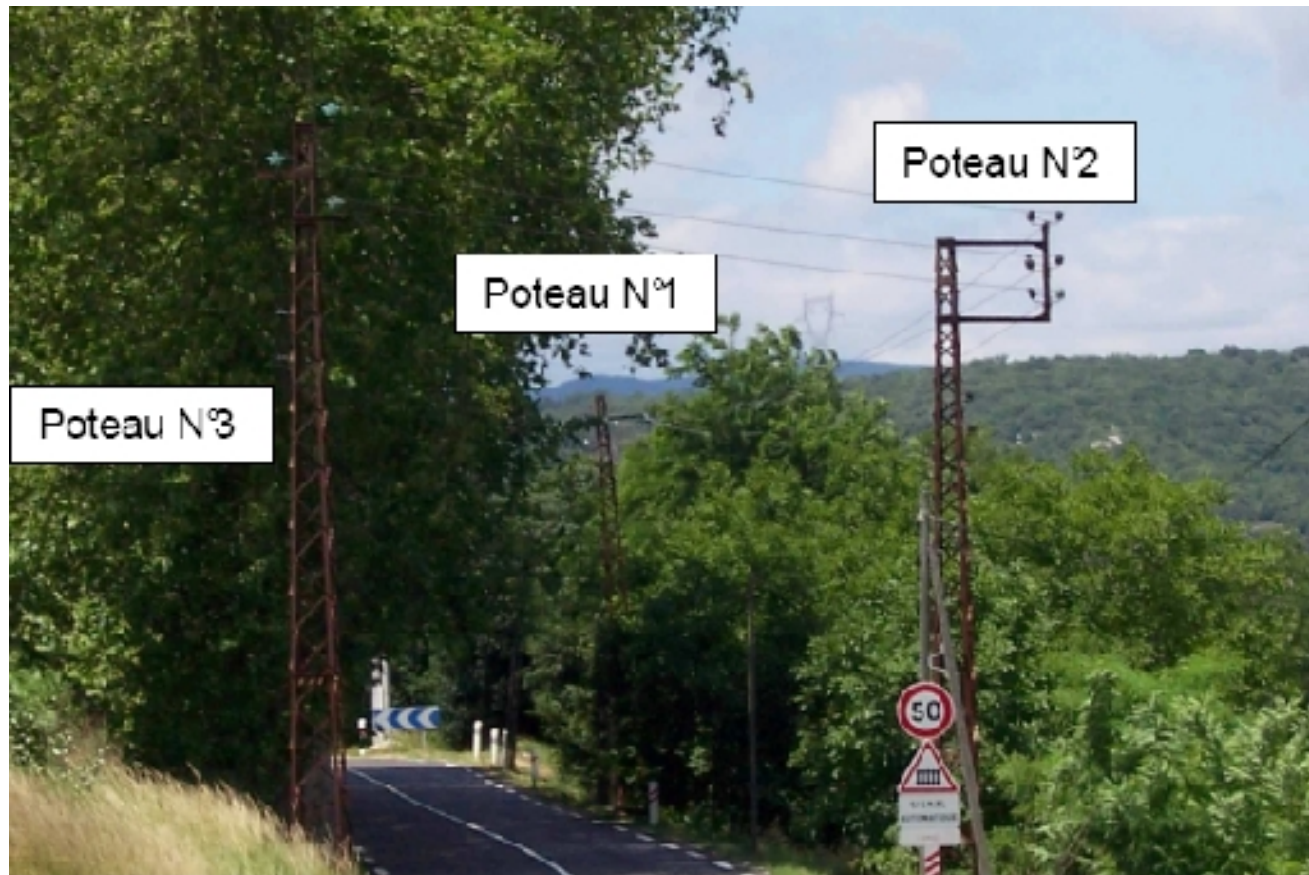
Mise en oeuvre

Réalisation

- 5 supports, déplacés en 2009
- 2 protections réalisées au 1er trimestre 2010
- 20 déplacements prévus fin 2010 - étude en cours

Résultat des réalisations

Avant



Résultat des réalisations

Après



Résultat des réalisations

Après



Résultat des réalisations

Avant



Résultat des réalisations

Après



Résultat des réalisations

Avant



Résultat des réalisations

Après



Résultat des réalisations

Avant



Résultat des réalisations

Après



Points clés pour aboutir

- trouver le bon interlocuteur

- montrer de la volonté et de la persévérance

Important : ERDF est réceptif à la demande