



SAVOIE

LE DÉPARTEMENT

Utilisation des Floating Car Data (FCD) pour la gestion du trafic au départ et à l'arrivée des stations en Savoie

Surveillance du trafic

- ⇒ Le dispositif de surveillance depuis le PC Osiris est composé de stations de comptage, de caméras et de remontées du terrain par les patrouilleurs.
- ⇒ Ce dispositif est incomplet pour connaître la situation vécue par les usagers

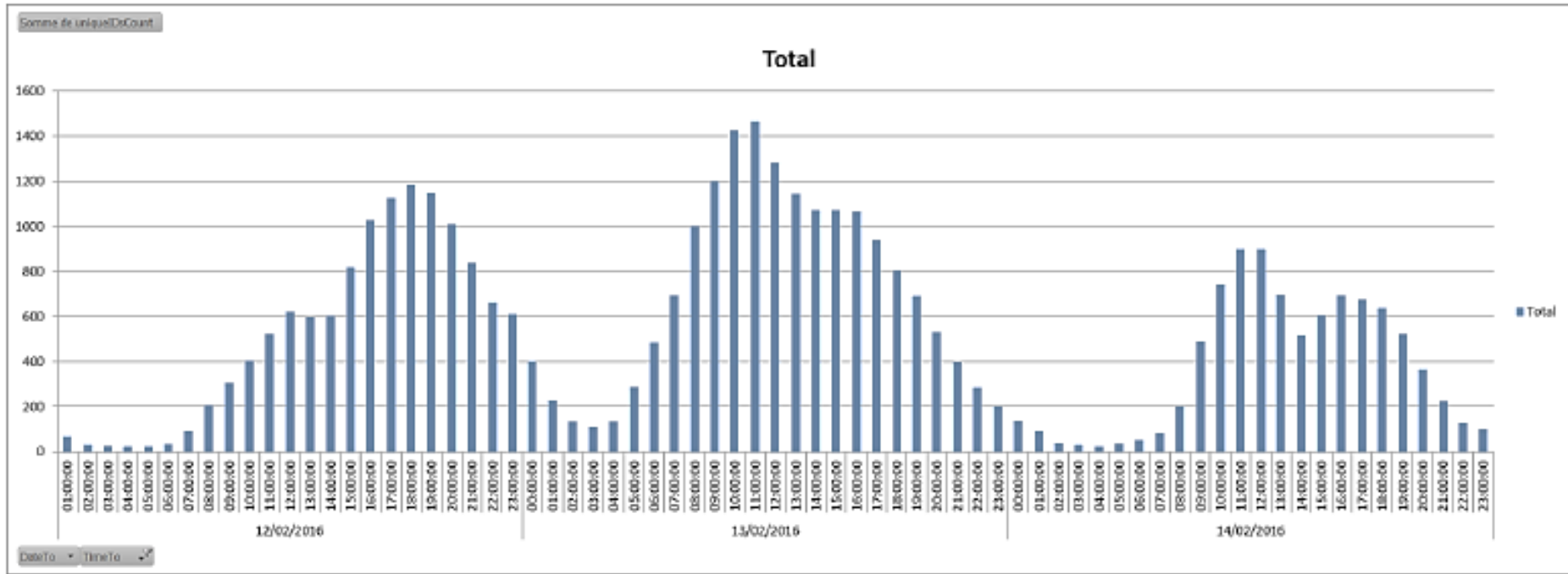
Objectifs d'exploitation

- ⇒ fournir aux usagers une information la plus pertinente, plus réactive
- ⇒ réagir au plus vite face à une situation

⇒ Méthode : évolution des temps de parcours à partir des FCD

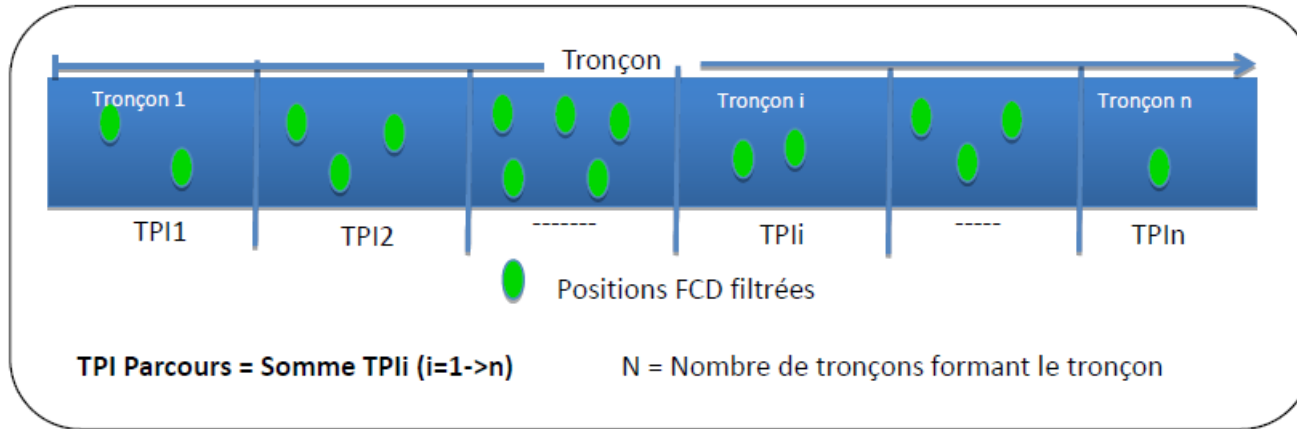
Source des FCD

- ⇒ Autoroutes Trafic analyse les données des terminaux Coyote
- ⇒ Analyse des données disponibles en temps réel : on dénombre jusqu'à 1 400 porteurs de terminal coyote à l'heure



Détermination des temps de parcours

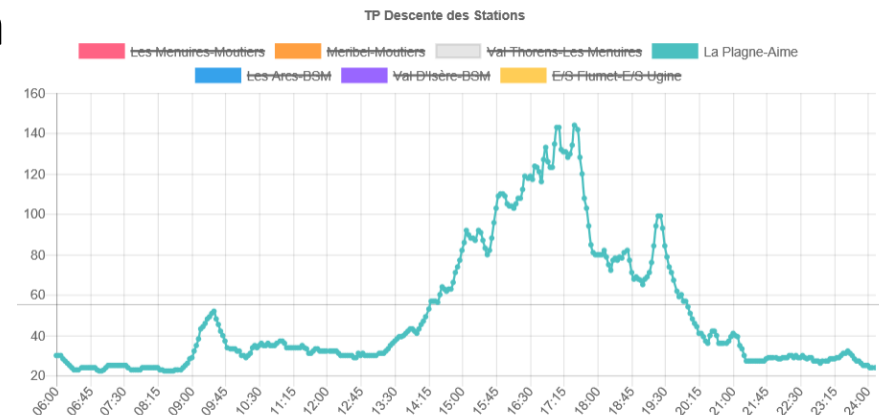
- ⇒ définition de chaque itinéraire de référence
- ⇒ découpe du parcours en tronçons de 2km environ



- ⇒ Temps de Parcours instantané (TPI) : ensemble des données FCD disponibles sur le parcours pendant la période de temps considérée

Production des temps de parcours instantanés (TPI)

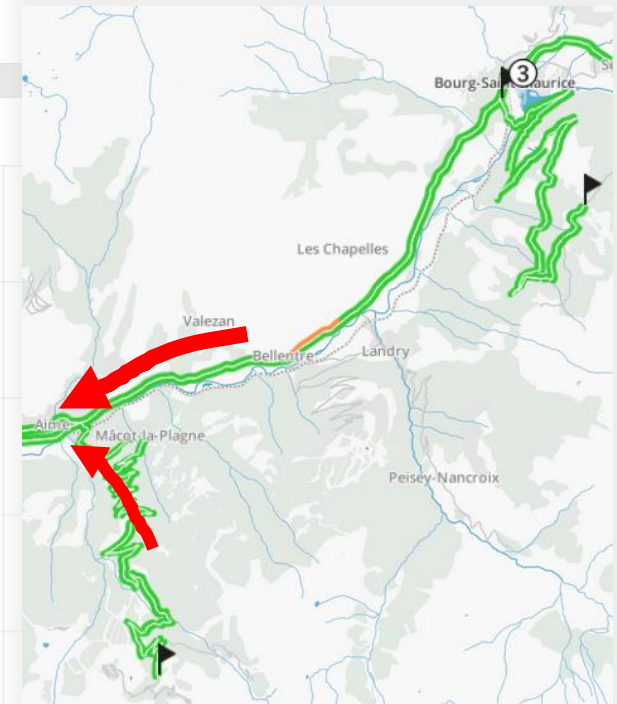
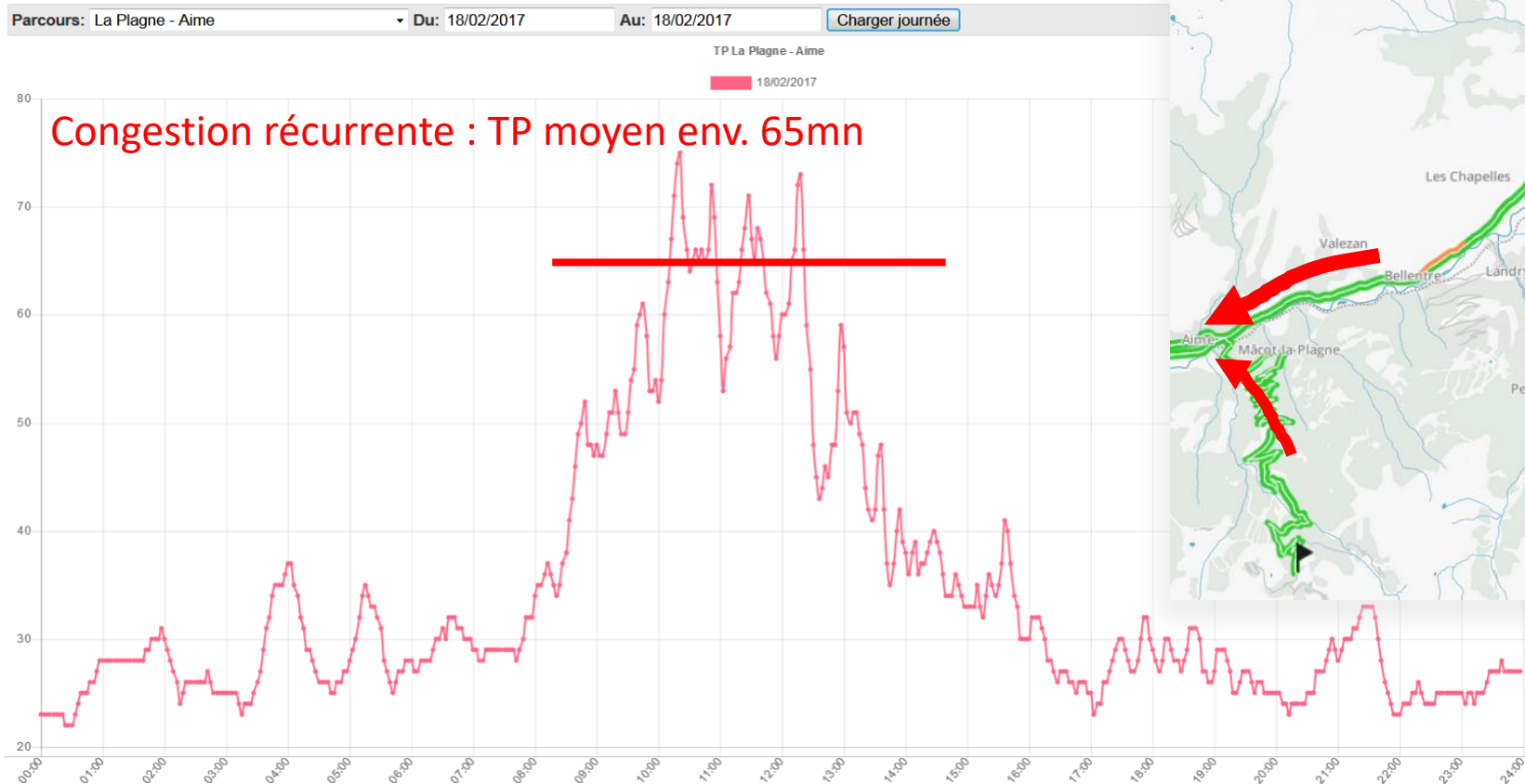
- ⇒ chaque véhicule renseigne la partie du parcours qu'il a parcouru pendant cette période.
- ⇒ échantillonnage données FCD brutes disponibles tronçon/période de temps → données FCD fiables
- ⇒ calcul des TPI sur chaque tronçon formant le parcours
- ⇒ calcul du TPI du parcours par addition des TPI de chaque tronçon
- ⇒ les temps de parcours sont calculés sur des périodes de 6 minutes.
- ⇒ données rafraîchies toutes les 3mn



Exploitation temps réel

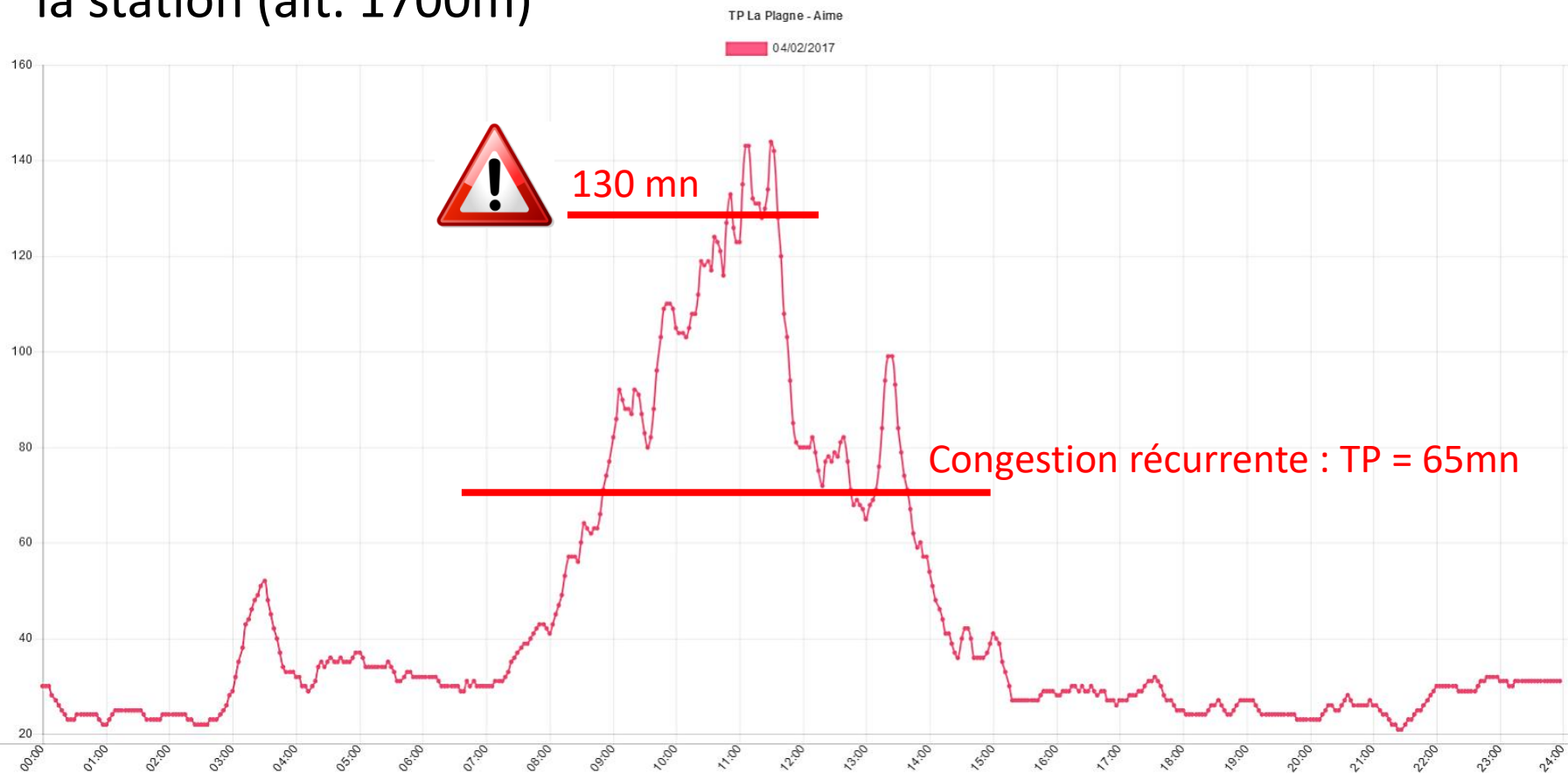
⇒ descente de La Plagne 18/02/2017 par beau temps

⇒ situation de "référence" : congestion à la convergence avec la RN90



Exploitation temps réel

- ⇒ descente de La Plagne 04/02/2017 limite pluie neige élevée
- ⇒ situation d'alerte : déchaînement "sauvage" en pleine voie en aval de la station (alt. 1700m)



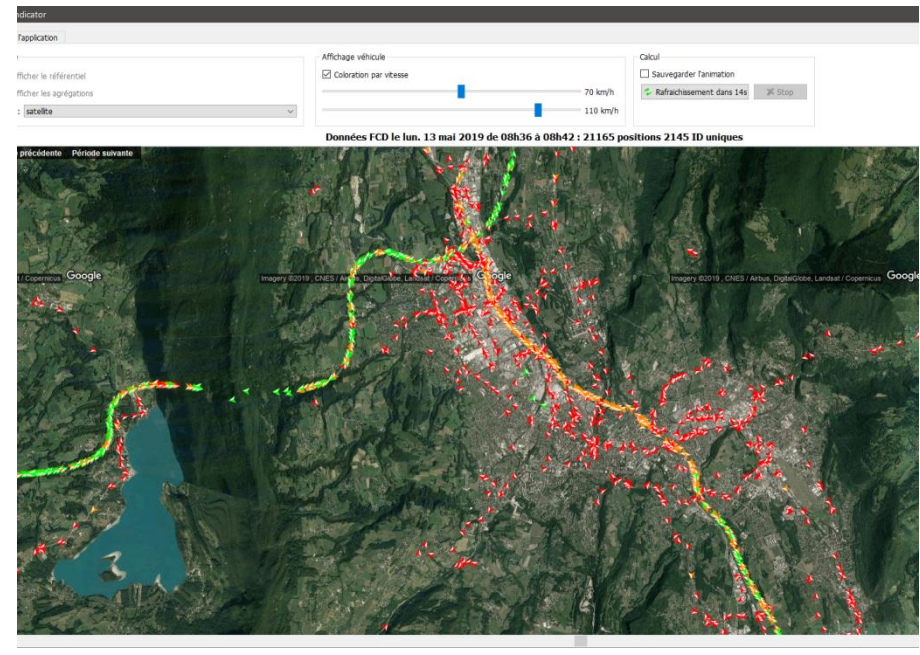
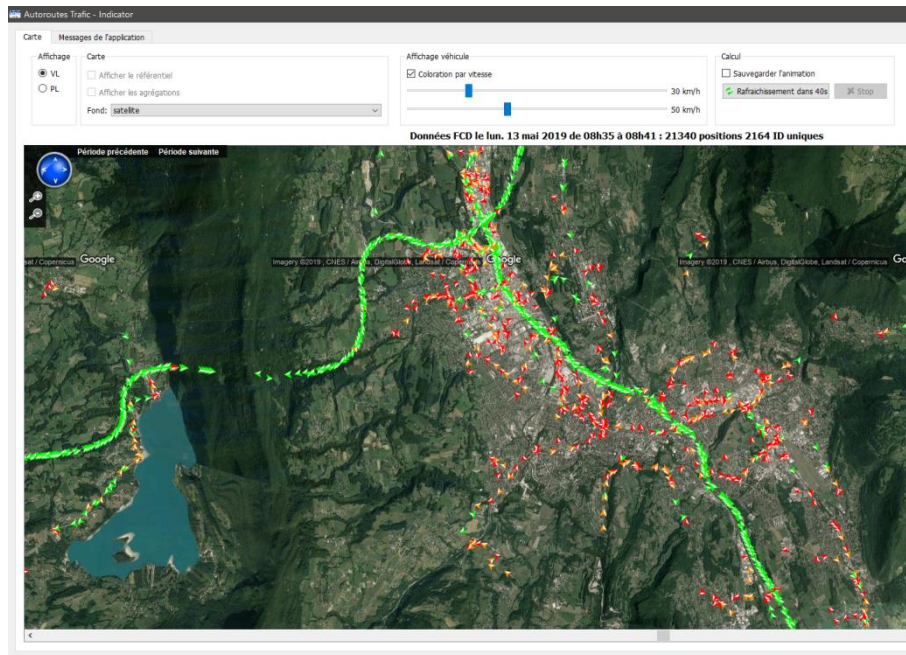
Utilisation des données en temps réel

Les données de temps de parcours issues des FCD :

- ⇒ Permettent une gestion plus rapide et plus précise des flux de trafic**
- ⇒ Permettent de géo localiser précisément la dégradation de la circulation.**

Utilisation des données en temps réel

- ⇒ Acquisition récente d'une application dédiée
- ⇒ Affiche directement les véhicules porteurs et leur vitesse de déplacement
- ⇒ Détection d'accumulation de véhicules arrêtés (blocage du trafic)



Utilisation des données en temps différé

Bouchons et temps perdus moyens le samedi à la descente entre Bourg St Maurice et Lyon

