



Cerema

Centre d'études et d'expertise sur les risques,
l'environnement, la mobilité et l'aménagement

AMELIORATION DE LA GESTION DE LA VIABILITE HIVERNALE AVEC LA SIGNALISATION VARIABLE

Alexis Bacelar – Cerema Centre-Est

Club sécurité routière-exploitation – 13 avril
2017 - Bron

Problématique des nœuds de Combronde et Nervieux

- Sections de l'A89 soumises aux rigueurs hivernales ;
- Mesures de restriction à mettre en place dans le cadre du PIRAA-CAA (mesures MG4 et MG5) ;
- Signalisation et équipements existants peu efficaces pour mettre en place ces mesures ;
- Décision de déployer un nouveau dispositif.

Présentation du dispositif installé à chaque nœud

- Incorporation d'informations dynamiques dans la signalisation directionnelle existante lors de l'activation des mesures MG4 ou MG5 :



- Utilisation de gabarits de passage activables et équipés de barrières « filet » au niveau des bretelles de bifurcation A71/A89 et A89 (Lyon) / A89 (Clermont) :

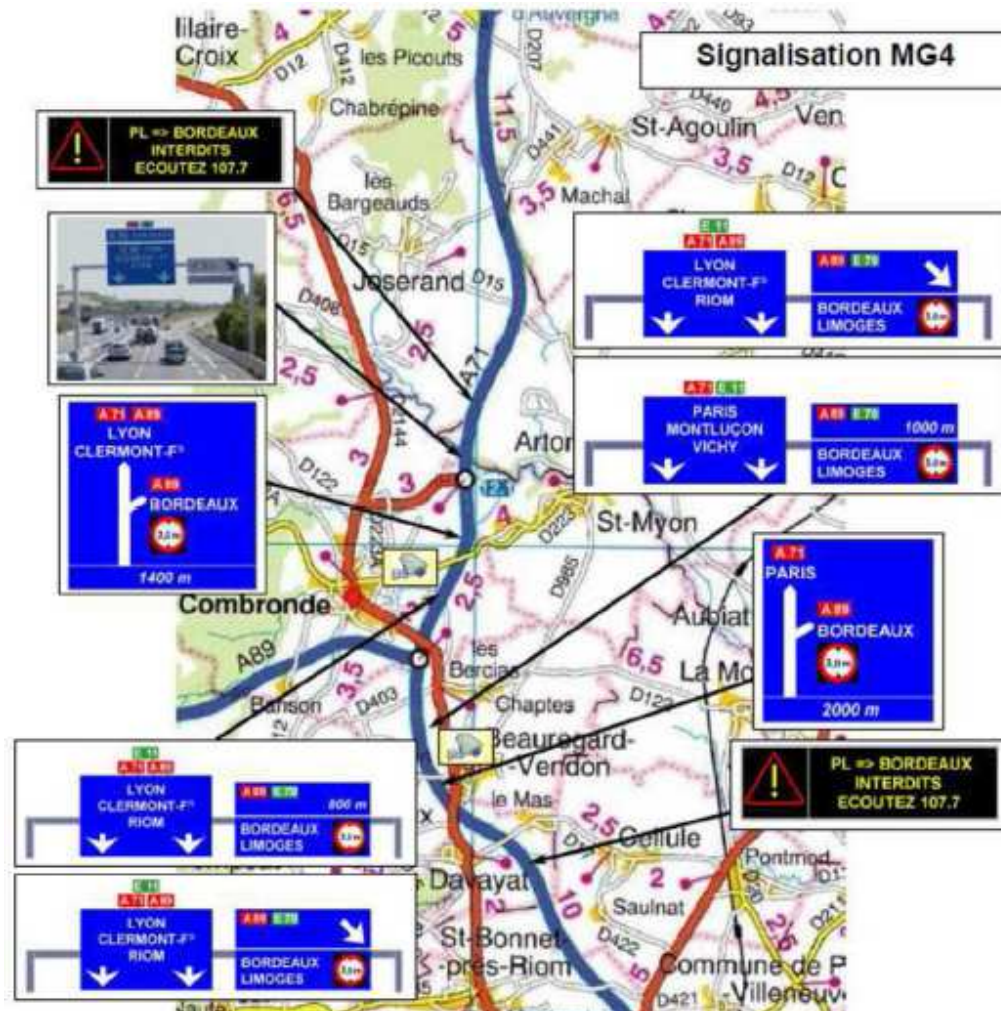


- Mise en place d'une barrière abaissable et de biseaux de rabattement manuels (uniquement pour A71/A89)
- PMW existants aussi utilisés + 107,7

Activation du nœud de Combronde

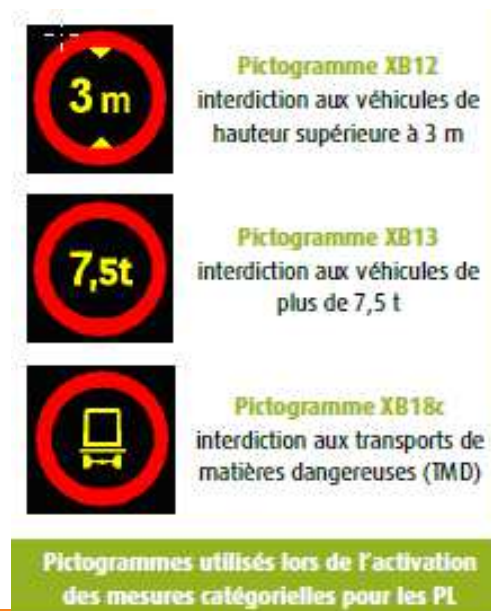
- Mis en place pour l'hiver 2012/2013 ;
- Evaluation avant mise en service a confirmé compréhension du dispositif :
- * Test sur mesure MG4 pour accès A71 → A89 ;
- * Le 22/10/2012 de 16h à 20 h ;
- * 150 PL contraints par cette mesure ;
- * 97,5 % des conducteurs français ont compris l'interdiction d'accès aux véhicules > 3 m.

- Un seul déclenchement en PIRAA non actif.



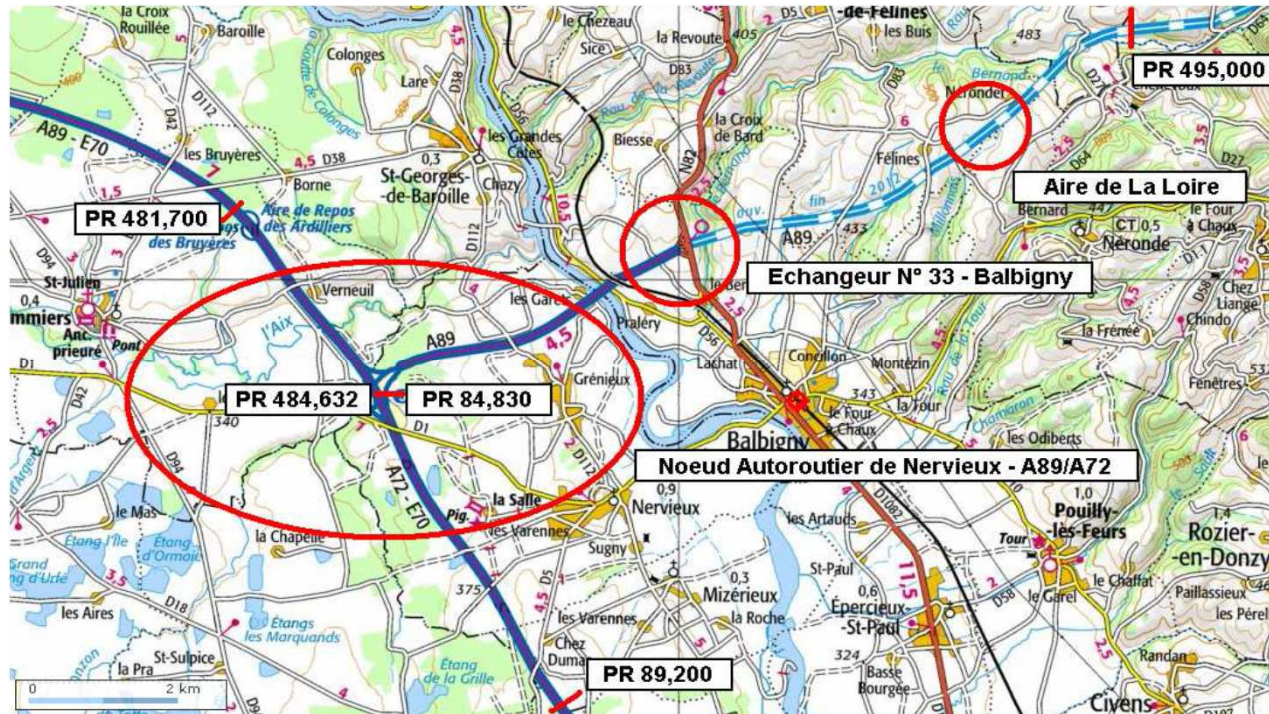
Activation du nœud de Nervieux

- Mis en place en février 2013;
- Evaluation avant mise en service a confirmé compréhension du dispositif et choix du pictogramme XB 12 (prescription hauteur) :



- 7 déclenchements en 2013, 2014, 2015, 2017 pour mesures PIRAA et mesures locales de protection :
 - Protection axe A89 (col de Cervières) et A72 (Saint-Etienne), suite chutes de neige ;
 - Protection axe A89 (tunnel Violay et Tarare), suite formation de verglas ;
 - Protection axe RN82 , suite accident grave.

Intégration de l'aire de la Loire dans le nœud de Nervieux



- Lors de mesures MG4, aire de la Loire utilisée pour faire du stationnement temporaire obligatoire (STO) pour les PL;
- Permet la protection de l'axe A89 en amont ou aval car accessible dans les deux sens.



- Aire possède 450 places PL – bien dimensionnée ;
- PMVs indiquant mesures en cours situés en amont de l'aire ;
- Gabarit physique permet de moduler le STO sur l'aire.

Conclusion

- Dispositifs permettant de bien gérer événements météo et trafic : bonne efficacité, réactivité et facilité de mise en œuvre ;
- Très bon retour opérationnel des différents services (forces de l'ordre, autorités et agents d'exploitation) ;
- Aide à la gestion des ressources sur le terrain ;
- Bonne compréhension de la part des transporteurs ;
- Nouvelles périodes d'expérimentation permettront de valider ces résultats ;
- Déploiement sur d'autres nœuds à envisager.



Centre d'études et d'expertise sur les risques,
l'environnement, la mobilité et l'aménagement

Merci de votre attention !

Fiche téléchargeable gratuitement sur la boutique du
Cerema : <http://www.certu-catalogue.fr/>

Contacts :

Alexis BACELAR - alexis.bacelar@cerema.fr - 04 72 14 30 73