

Expérimentation Double bande axiale



La mise en œuvre se déroule en plusieurs phases :

- 1 - Connaissance et recueil des données sur l'accident
- 2 - Diagnostic, définition des **mesures correctrices**
- 3 - Mise en œuvre des **mesures correctrices**
- 4 - Bilan et évaluation

Exemple de mesures correctrices :

- Renforcement ou modification de la signalisation
- Renforcement ou modification du balisage
- Pose de dispositif de retenue
- **Installation de plots guides en axe**
- Revêtement de chaussée
- Mesures de police : radars

2 types d'aménagements :

1/ Double bande axiale de peinture blanche

Pour marquer un secteur accidentogène sur un faible linéaire (200 – 500 mètres)

2/ Double bande axiale de peinture blanche + Plots guides en axe

Pour interdire physiquement le dépassement illicite :

- En alignement droit (lignes blanches franchies + accidents graves)
- En courbe (lignes blanches franchies + accidents graves)
- Sur les créneaux de dépassement (rabattements tardifs + accidents graves)

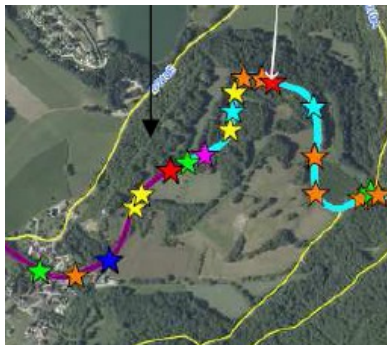
Intérêt de mettre en place les plots guides :

- La différence est bien marquée par rapport aux balises J11 en rives de chaussée
- La couleur jaune du socle permet de les rendre plus visibles
- En cas de choc, seule la pôle est remplacée car le socle reste en place



Illustration de mesures correctives mises en œuvre RD1504 créneau de dépassement

Suite à de nombreux accidents graves et mortels liés au comportement (vitesse – Alcool), volonté politique locale de supprimer le créneau de dépassement. Hors celui-ci reste nécessaire du fait d'un manque de possibilités de dépasser en amont et en aval du créneau.



12/07/2003	PR 9+800	Moto / VL	choc frontal	1 tué
15/09/2005	PR 9+300	Moto	Perte contrôle	1 tué
28/08/2008	PR 9+800	VL	Perte contrôle	1 tué
26/12/2012	PR 9+500	VL / VL	choc frontal	2 tués



Mesures correctrices : - Réduction du créneau

- Reprise du balisage
- Reprise d'un enduit
- Double marquage axial + plots guides

EVALUATION : 2 accidents matériels 1 an après réalisation



- Avantages** :
- Guidage des véhicules
 - Diminution de la vitesse
 - Forte baisse des sorties de route et des accidents
 - Evite le franchissement des lignes

Conditions de mise en place :

A éviter si :

- trafic cycliste important et absence de bandes cyclables de 1.50m
- profil en travers de la voie étroit
- circulation de PL, engins agricoles fréquents

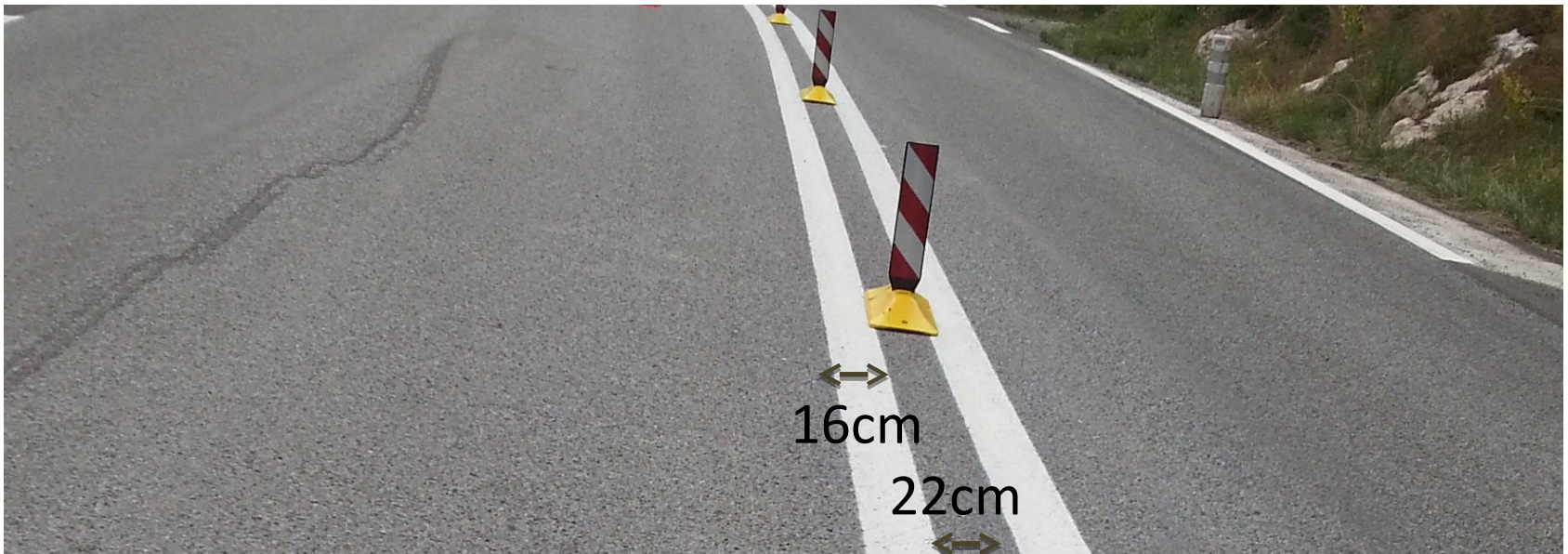
Concernant la circulation des motards :

Pas d'accidents liés à l'aménagement (plots guides)

Les largeurs des bandes varient selon l'espace disponible après mise en place des plots guides.

Mise en place : Fixation avec cheville et tirefond.

Exemple : $\frac{1}{2}$ journée pour 4 agents(2 à la signalisation, 2 à la pose) pour mettre en place 37 plots.



Exploitation – Entretien :

- Changement ou refixation des pales après accident, vandalisme....
- Nettoyage des pales,
- Accumulation de déchets en axe (sable, gravillon, neige..) devant être nettoyée par soufflage et balayage manuel.

Attention : Les pales de certains fabricants se cassent en laissant sur le support des morceaux pointus et coupant.

Inconvénients : Dépose et repose pour réalisation de la couche de roulement.

Exemple de coût de fourniture :

Ensemble complet : 70 € TTC, pale seule : 30 € TTC

Autres exemples

