

EXPÉRIMENTATION DE LA CIRCULATION INTER-FILES (2016-2020)

09/09/2021

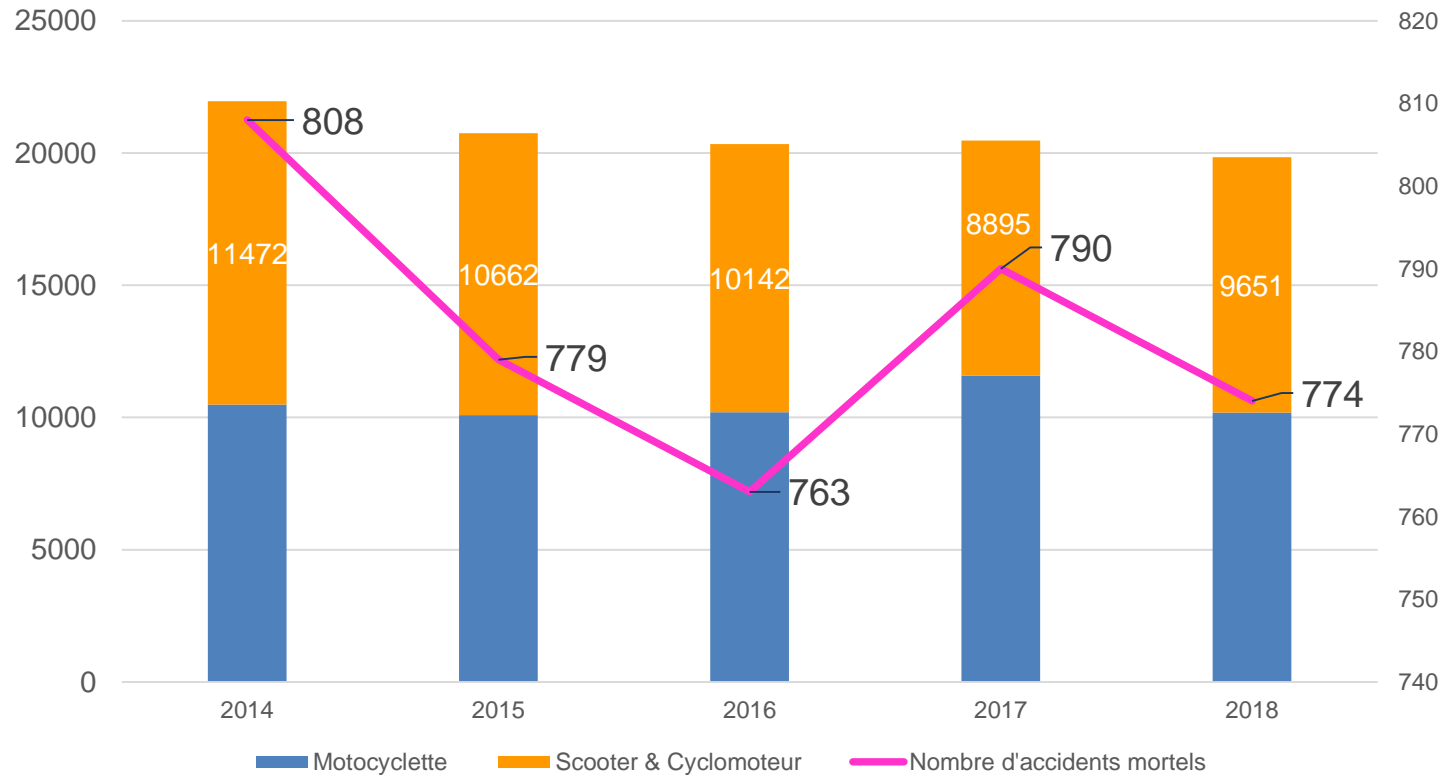
LES ENSEIGNEMENTS 2015 – 2018 – ACCIDENTALITÉ

Source : BAAC



- Une accidentalité générale en baisse

Accidents impliquant au moins un 2RM en France



LES ENSEIGNEMENTS 2015 – 2018 – ACCIDENTALITÉ

Source : BAAC



- **Accidentalité des 2RM sur les réseaux expérimentaux**

Nb accidents 2RM (Réseaux CIF expérimentaux)	Ile-de- France	Bouches-du- Rhône	Gironde	Rhône	Haute-Garonne (témoin)
Etat initial (moyenne 2012-2014)	1 447	73	61	45	28
Expérimentation (moyenne 2016-2018)	1 570	120*	94	35	38
Variation	+ 9%	+ 64%	+ 54%	- 21%	+ 36%

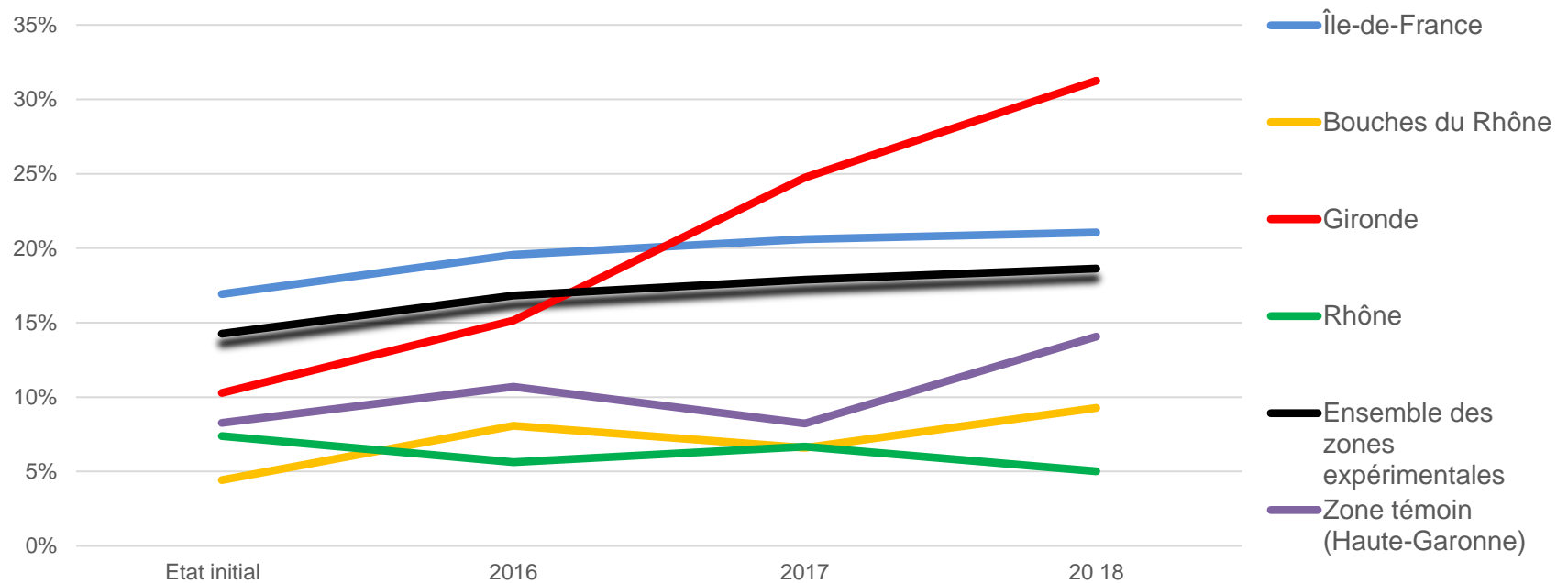
LES ENSEIGNEMENTS 2015 – 2018 – ACCIDENTALITÉ

Source : BAAC



- Une proportion d'accidents 2RM en très forte hausse sur le « réseau CIF » de Gironde

Accidents de 2RM sur le réseau CIF / accidents 2RM sur la zone concernée



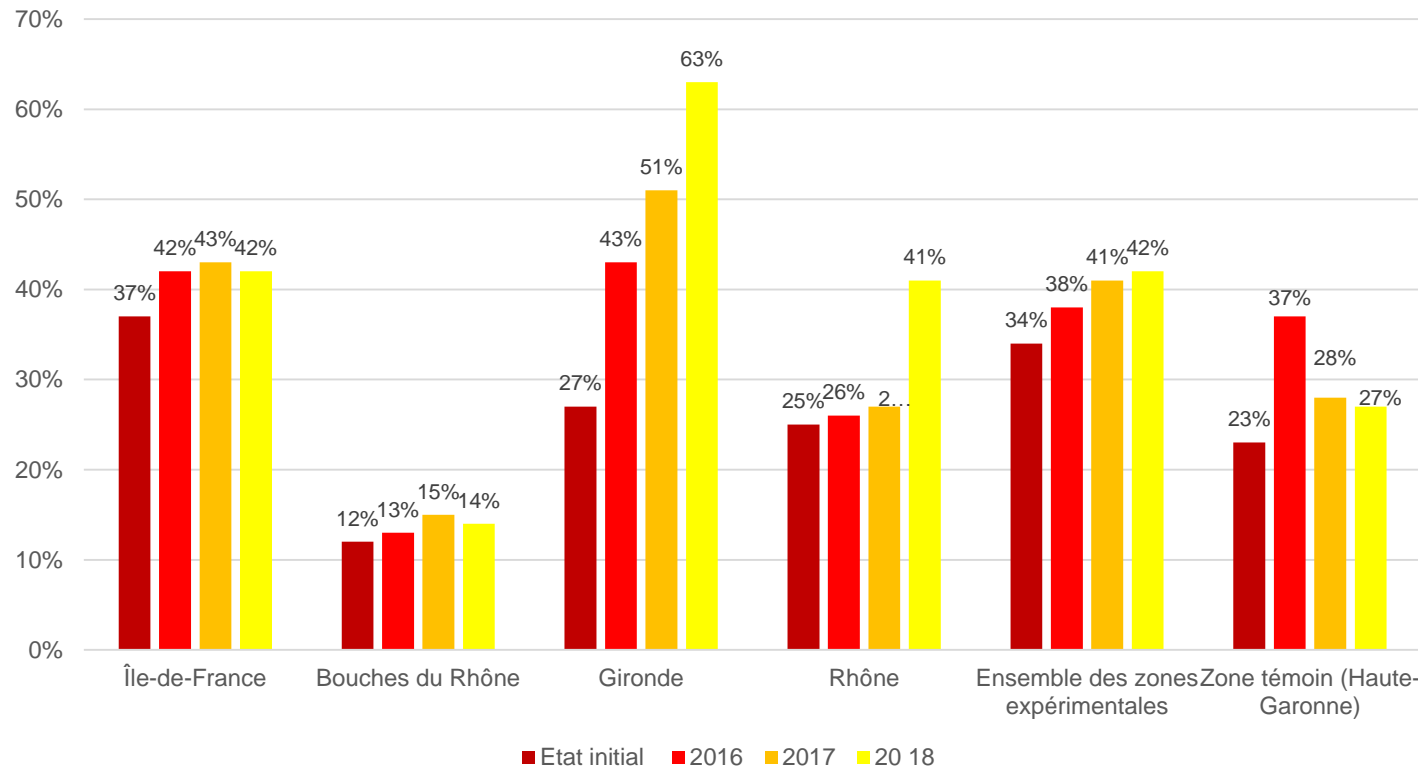
LES ENSEIGNEMENTS 2015 – 2018 – ACCIDENTALITÉ

Source : BAAC



- Davantage d'accidents de 2RM en CIF, particulièrement en Gironde

Taux d'accidents de CIF selon la zone considérée



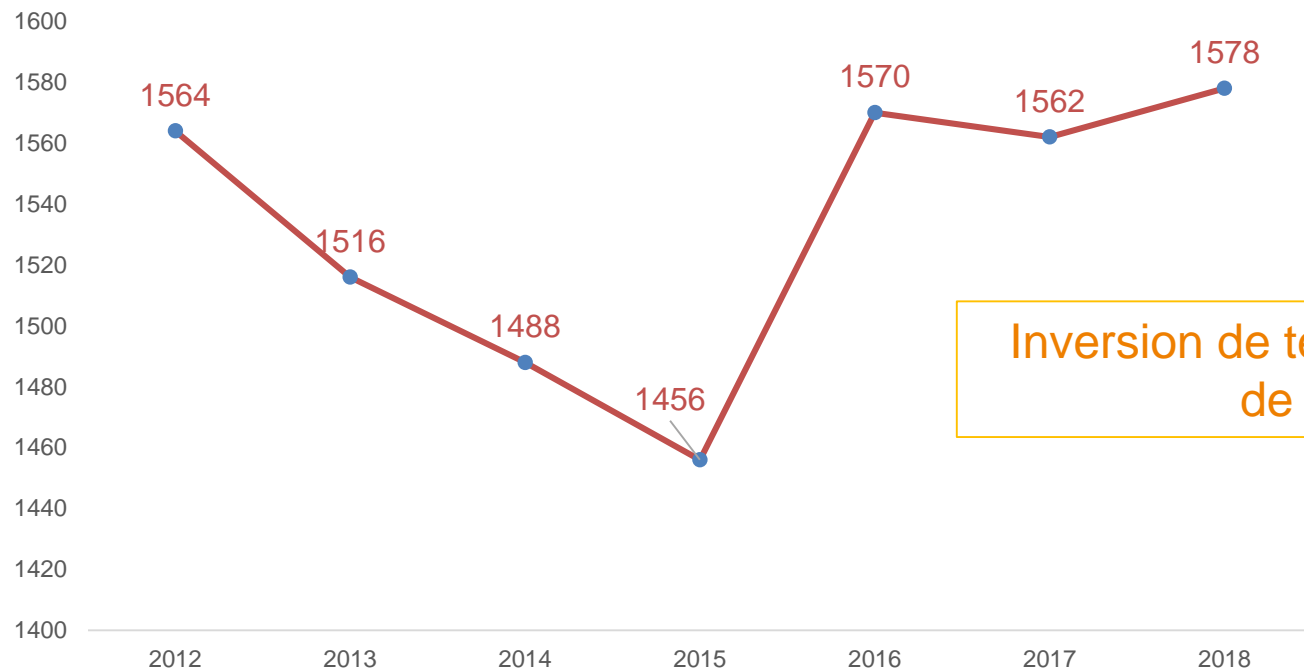
LES ENSEIGNEMENTS 2015 – 2018 – ACCIDENTALITÉ

Source : BAAC



Zoom en Ile-de-France

Evolution du nombre d'accidents de 2RM sur le réseau CIF
entre 2012 et 2018



Inversion de tendance à partir
de 2016

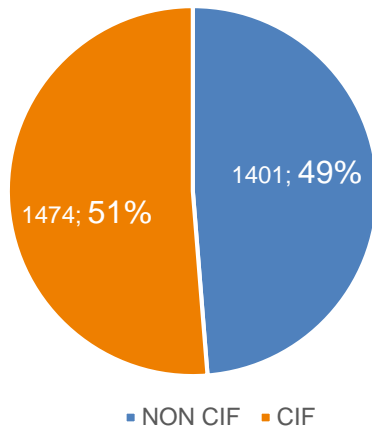
LES ENSEIGNEMENTS 2015 – 2018 – ACCIDENTALITÉ



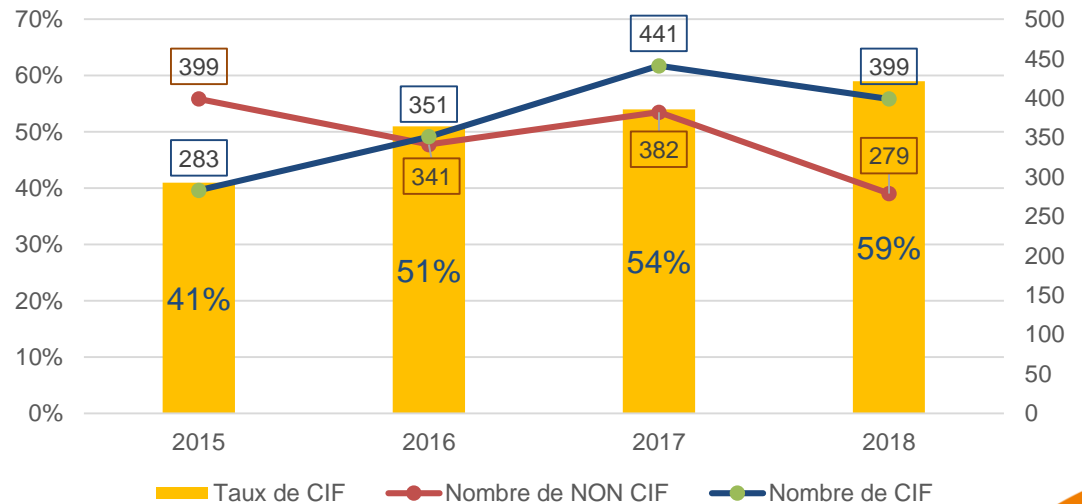
Zoom en Ile-de-France

3 565 PV analysés

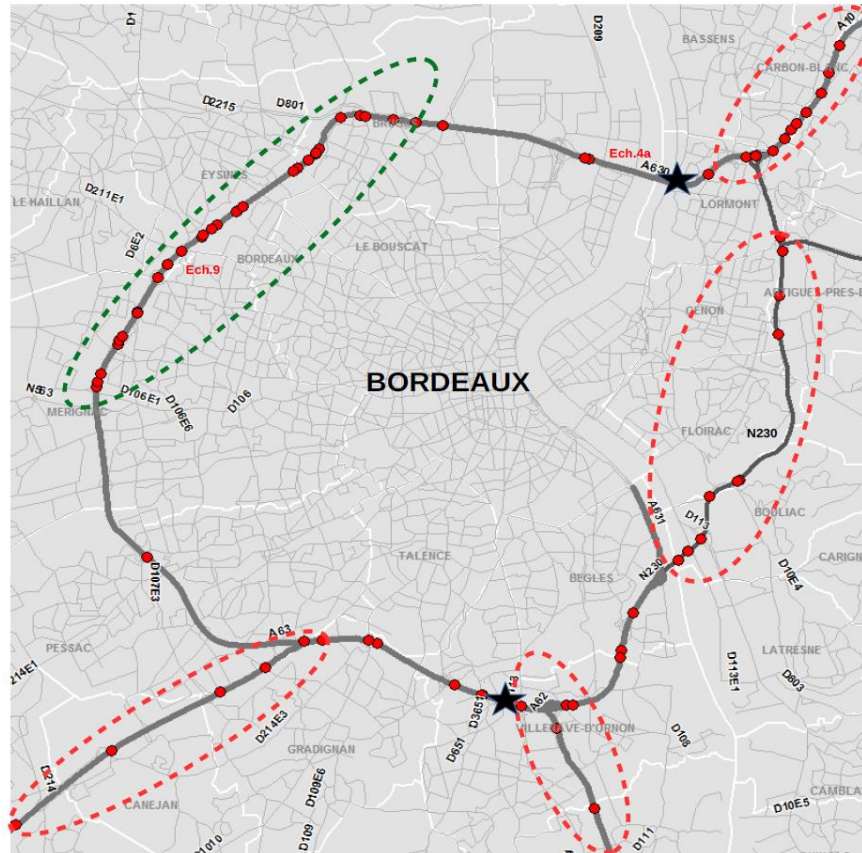
Répartition des accidents en situation de CIF ou non sur la période 2015 - 2018



Répartition du nombre d'accidents en situation de CIF ou non CIF par année



LES ENSEIGNEMENTS 2015 – 2018 – ACCIDENTALITÉ



Légende

- ★ Sites d'observation
- Accidents 2RM ayant eu lieu sur le réseau CIF
- Ech. 9 à Ech.4a : zone à 2 x 2 voies

Source : PV - 2018

Zoom en Gironde

- 90% des accidents sur le réseau CIF sont sur le périphérique ou à proximité directe

Causes probables de la hausse des accidents de 2RM :

- +5.7% du trafic sur la Rcade entre 2013-2018 (dont 2RM)
- Augmentation de la congestion et donc de la pratique de la CIF
- Travaux de mise en 2X3 voies
- Expérimentation CIF

LES ENSEIGNEMENTS 2015 – 2018 – ACCIDENTALITÉ



- Accidents impliquant un 2RM en inter-files sur les réseaux expérimentaux

Nb accidents 2RM (en CIF sur réseaux CIF expérimentaux)	Ile-de-France	Bouches-du-Rhône*	Gironde*	Rhône*	Haute-Garonne* (témoin)
Etat initial (2015)	283	7	13	10	7
Expérimentation (moyenne 2016-2018)	397	14	44	10	9

LES ENSEIGNEMENTS 2015 – 2018 – ACCIDENTALITÉ

Source : PV

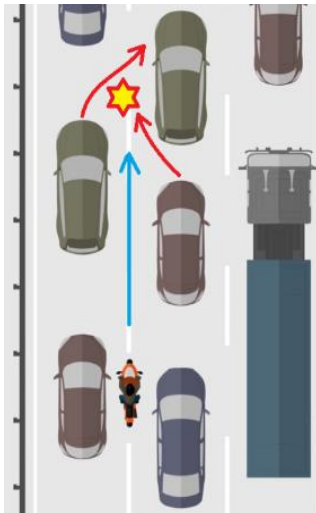


- Une **accidentalité en CIF peu mortelle (sur réseau CIF)**
- Nombre d'**accidents mortels / graves** impliquant un 2RM en CIF sur le réseau expérimental, sur une période de **4 ans** :
 - **10 / 135** en Ile-de-France (8 départements)
 - **3 / 16** dans le Rhône
 - **2 / 10** dans les Bouches-du-Rhône
 - **1 / 31** en Gironde

LES ENSEIGNEMENTS 2015 – 2018 – ACCIDENTALITÉ



- Scénario d'accidents de 2RM en CIF sur les réseaux expérimentaux



« Un conducteur de 2RM circule sur le « réseau CIF expérimental » lors d'un trajet de type domicile-travail, aux heures de pointe du matin ou du soir. Le trafic est congestionné. Le 2RM se positionne sur l'inter-files la plus à gauche (9 cas sur 10) et y circule. Un conducteur non 2RM présent dans les voies normales de circulation, en amont du 2RM, change de file (droite ou gauche) sans percevoir le 2RM qui le percute alors. »

Source : 4500 PV

LES ENSEIGNEMENTS 2015 – 2018 – ACCIDENTALITÉ

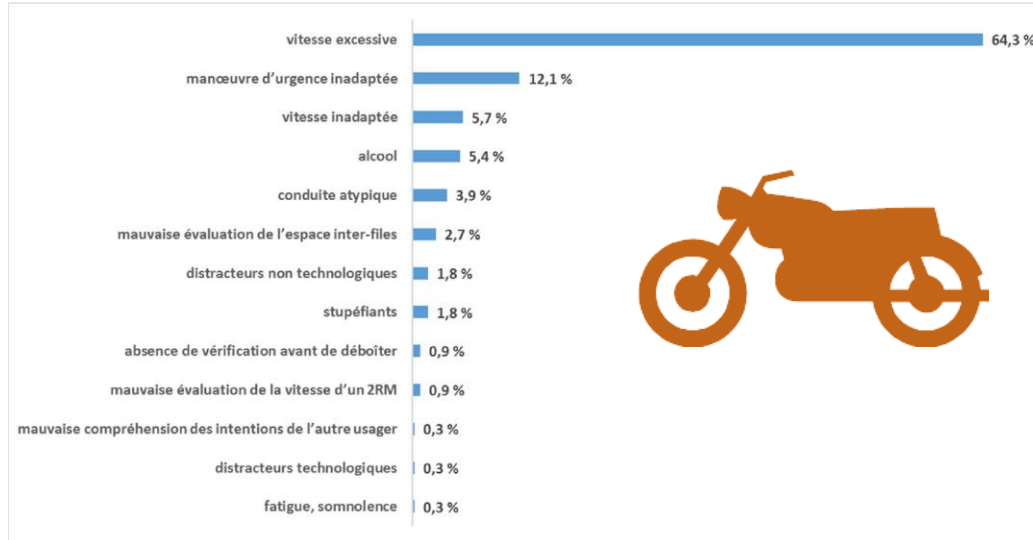


- Densité d'accidents de 2RM très contrasté suivant les sites et le milieu
- Facteurs les plus fréquemment recensés lors des accidents impliquant un 2RM pratiquant la CIF :
 - **Changement de file** inopiné ou sans respect des règles du code de la route (242 cas, 96% par l'automobiliste impliqué)
 - **Congestion des voies** de circulation (182 cas, tous les impliqués)
 - **Vitesse** excessive ou inadaptée (123 cas, 98% par le 2RM impliqué)
 - **Dépassement dangereux** (111 cas, dont 91% par le 2RM impliqué)
 - **L'angle mort** ou le champ de vision des véhicules surélevés (108 cas, tous par le 4RM impliqué – enjeu plus fort relevé en Gironde)
 - **Faible perceptibilité** des 2RM (108 cas, tous par le 4RM impliqué)

Source : 496 PV

* Pour IDF : échantillon du BPP

LES ENSEIGNEMENTS 2015 – 2018 – ACCIDENTALITÉ



Facteurs d'accidents Rapport RECIF Ile-de-France

Figure 57 : facteurs humains pour les conducteurs de 2RM, en % (n=339 cas)

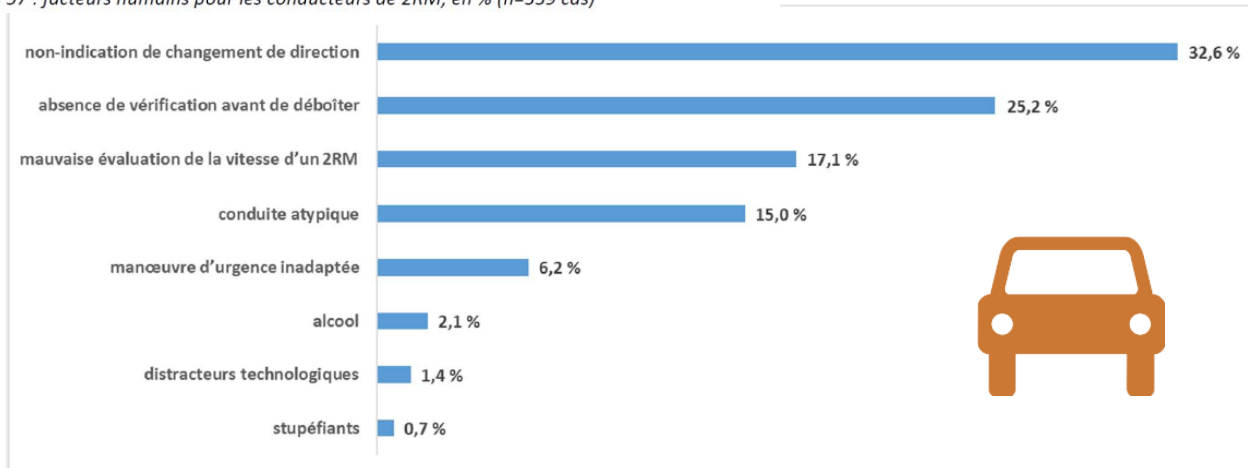


Figure 58 : facteurs humains pour les conducteurs de véhicules autres que 2RM, en % (n=147 cas)



DES QUESTIONS ?